

中華民國105年



臺中市西區

統計年報

STATISTICAL YEARBOOK OF WEST DISTRICT
2016

國立台灣美術館
National Taiwan Museum of Fine Arts



臺中市西區區公所會計室編印
中華民國106年6月出版

凡 例

- 一、臺中縣、市於民國 99 年 12 月 25 日合併改制為直轄市，本刊 100 年後所列數據係為大臺中市資料，99 年以前數據為統計至 99 年 12 月 31 日止之原臺中縣、市資料合併計算，部分無法併計者則採分別陳列方式。
- 二、本刊所列數字旨在報導本區 105 年主要施政概況及其成果之紀錄，以供施政參考，其涉及國防機密與個別隱私者均未列出。
- 三、本刊所列資料係取自本所各課室暨本區內各機關編報之公務統計報表及臺中市統計年報之資料，加以整理彙編。
- 四、本刊所列數字以 105 年資料為主，但為明瞭歷年施政情形，亦將近年各項資料予以刊載，以利比較。
- 五、本期資料計分土地、人口、行政組織、農林漁牧、工商經濟、財政收支、教育文化、醫療保健、社會福利、政府服務等 10 類，各類分別擇重要項目予以提要分析，以供參閱。
- 六、本刊各表所列金額均為新臺幣，度量衡單位一律採用公制，其中資料原非公制者，均經換算為公制以資劃一俾便比較。表內數字或因尾數四捨五入，故部分總數與細數之間，或有未能吻合情事，計算時仍以原始數據計算。
- 七、本刊各表內所用符號代表意義如下：

「—」：經統計，但無數據	「--」：有數值，但該數值無意義
「…」：數據不明或尚未公佈產出	「0」：有數值但數值不及半單位
「Ⓘ」：修正數	「Ⓟ」：初步統計數
「Ⓛ」：預測數	「Ⓢ」：估計數
- 八、本刊各表內所列「年」係指全年，「年底」係指該年 12 月底，「年度」係指會計年度或其他行政上之措施而特定之年限，「學年度」係指教育年度，即當年 8 月 1 日起至次年 7 月 31 日止，為沿用成例，以每一學年第一學期期初資料代表該一學年度。
- 九、本刊荷蒙本區各單位協助始克編成，謹致謝忱，至於編排校印而產生疏漏之處在所難免，敬請指正。

目 錄

CONTENTS

表次	頁次	Table	Page
提要分析	1	Summary Analysis	1
壹. 土地		I. Land	
1-1 已登記土地面積	16	1-1 Area of Registered Land	16
1-2 土地徵收面積	24	1-2 Area of Land Purchased by Government	24
1-3 實施耕地三七五減租成果	26	1-3 Achievements of the 37.5% Arable Land Rental Reduction	26
貳. 人口		II. Population	
2-1 現住人口及性比例	28	2-1 Population and Sex Ratio	28
2-2 人口動態登記	32	2-2 Immigrants and Emigrants	32
2-3 現住人口之年齡分配	40	2-3 Population by Age	40
2-4 15歲以上現住人口之教育程度—按年齡別分	56	2-4 Educational Attainment of Resident Population Aged 15 & Over —By Age	56
2-5 現住人口之婚姻狀況—按年齡別分	64	2-5 The Marital Status of the Population—by Age	64
2-6 現住人口之婚姻狀況—按里別分	66	2-6 The Marital Status of the Population—by Village	66
2-7 現住原住民戶口數	68	2-7 Households and Persons of Resident Indigene	68
參. 行政組織		III. Administrative Organization	
3-1 本所行政組織	72	3-1 West District Office Administrative Organization	72
3-2 區公所員工總人數	73	3-2 Total Personnel of West District Office	73
肆. 農、林、漁、牧		IV. Agriculture, Forestry, Fishery And Husbandry	
4-1 農耕土地面積	74	4-1 Area of Cultivated Land	74
4-2 稻米收穫面積及生產量	76	4-2 Harvested Area and Production of Rice	76
4-3 農產品收穫面積及生產量	80	4-3 Harvested Area and Production of Crop Products	80
4-4 現有家畜數	92	4-4 Number of Current Livestock	92
4-5 家畜屠宰頭數	93	4-5 Number of Livestock Slaughtered	93
4-6 現有家禽數量	94	4-6 Number of Poultry	94
4-7 乳母牛頭數及產乳量價值	95	4-7 Number of Dairy Cattle ; Quantity and Value of Milk	95
伍. 工商經濟		V. Industry & Commerce	
5-1 工廠登記現有家數	96	5-1 Number of Factories Existing Registered	96
5-2 自來水普及率	100	5-2 Water Supply Rate of Population Served	100
5-3 路燈設備	102	5-3 Equipment of Street Lights	102

目 錄

CONTENTS

表次	頁次	Table	Page
陸. 財政收支		VI. Finance	
6-1 歲入來源別預決算.....	104	6-1 Budget and Settled Account of Revenues by Sources	104
6-2 歲出預決算.....	108	6-2 Budget and Settled Account of Expenditures	108
柒. 教育文化		VII. Education	
7-1 所轄國民中學概況.....	112	7-1 Summary of Junior High Schools	112
7-2 所轄國民小學概況.....	114	7-2 Summary of Primary Schools	114
7-3 所轄國民中學歷年各年級原住民學生數..	118	7-3 Number of Indigenous Students in Junior High Schools by Grade in West District	118
7-4 所轄國民中學歷年各年級新住民子女學生數	120	7-4 Number of Immigrant Students in Junior High Schools by Grade in West District	120
7-5 所轄國民小學歷年各年級原住民學生數..	122	7-5 Number of Indigenous Students in Elementary Schools by Grade in West District	122
7-6 所轄國民小學歷年各年級新住民子女學生數	124	7-6 Number of Immigrant Students in Elementary Schools by Grade in West District	124
捌. 醫療保健		VIII. Public Health	
8-1 醫療機構及其他醫事機構執業醫事人員數	126	8-1 Number of Registered Medical Personnel in Hospitals, Clinics and Other Medical Care Institutions	126
8-2 醫療院所病床數.....	128	8-2 Number of Beds in Hospitals and Clinics.....	128
8-3 藥商家數.....	132	8-3 Number of Pharmaceutical Firms	132
玖. 社會福利		IX. Social Welfare	
9-1 低收入戶戶數及人數.....	134	9-1 Households and Persons of Low-Income Families ...	134
9-2 身心障礙者人數.....	136	9-2 The Disabled Population	136
9-3 獨居老人人數.....	142	9-3 The Elders Living Alone	142
拾. 政府服務		X. Government Services	
10-1 辦理調解業務－方式別.....	144	10-1 Cases of Mediation－by Mediation Type.....	144
10-2 辦理調解業務－案件別.....	146	10-2 Cases of Mediation－by Case Type	146
10-3 調解委員會組織概況.....	150	10-3 Mediation Committee Organizational Profile	150
10-4 推行社區發展工作概況.....	154	10-4 Result of Promotion for Community Development ..	154
10-5 民防團隊編組.....	160	10-5 Civil Defense Regiment	160
10-6 民防團隊年度訓練成果.....	162	10-6 Result of Civil Defense Regiment for Annual Training	162

提要分析

壹、土地

一、概序

本區清末隸臺灣縣藍興堡及揀東下堡轄域，日據時期（光復前）本區屬臺中州臺中市及大屯郡南屯庄管轄。臺灣光復後，中華民國政府於民國三十四年將原臺中州下臺中市的末廣町、旭町、村上町、利國町、幸町、明治町、千歲町、壽町、川端町、後壠子、土庫、麻園頭、公館合併成立「西區」，改隸臺中市。

本區區內皆為平原，與中區市中心咫尺為鄰，交通便捷，故農地面積大幅減少，成為以文教為主，工商次之的地區。近年來，由於市政各項文化建設次第在西區完成，且轄內機關、學校、文化設施比比皆是，使西區贏得臺中市「文教區」之美稱。區內環境清雅，文風興盛，誠為臺中市首善之區。

在臺灣大道二側到現在五期重劃區的文心路，也就是忠明里、公正里一帶，原來是寸草不生的地方，農民只得種麻為生，一片片的麻園相連成林，因此稱為麻園頭仔。



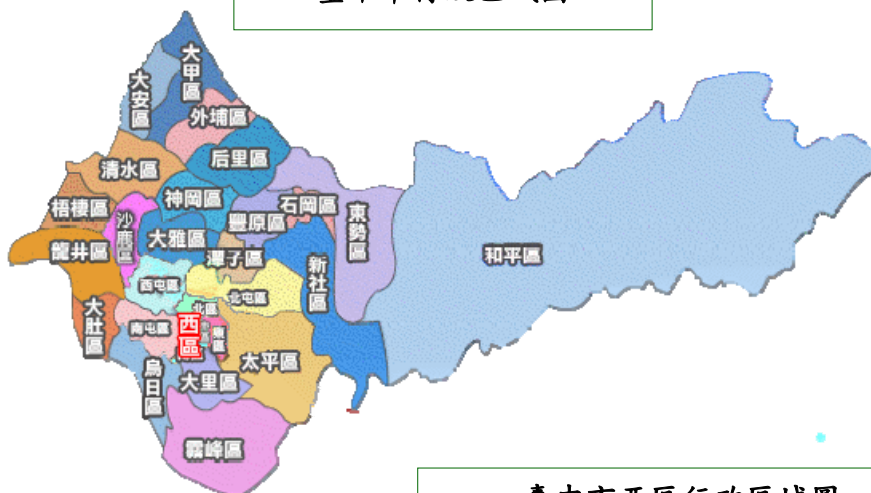
1937年，在現在西區模範街附近，興建了大批日本和式住宅，供給在臺中的中堅階級居住，因而形成一個充滿日本風味的社區稱為「大和村」。現在已經大多數改建為模範國宅和餐廳，目前只剩下一些零落的日式建築，點綴其間。



二、位置與地理環境

本區位於臺中市街區之西，北緊臨北區，南接南區，西與西屯、南屯區毗連，東鄰中、北區。地屬臺中盆地，地勢自東北向西南傾斜，區內皆平原，境內有綠川、柳川、梅川、麻園頭溪等河流貫穿，沿溪垂楊綠柳，迎風搖曳景色怡人。氣候溫和，秋冬東北季風較強、春夏季雨量較多。

臺中市行政區域圖

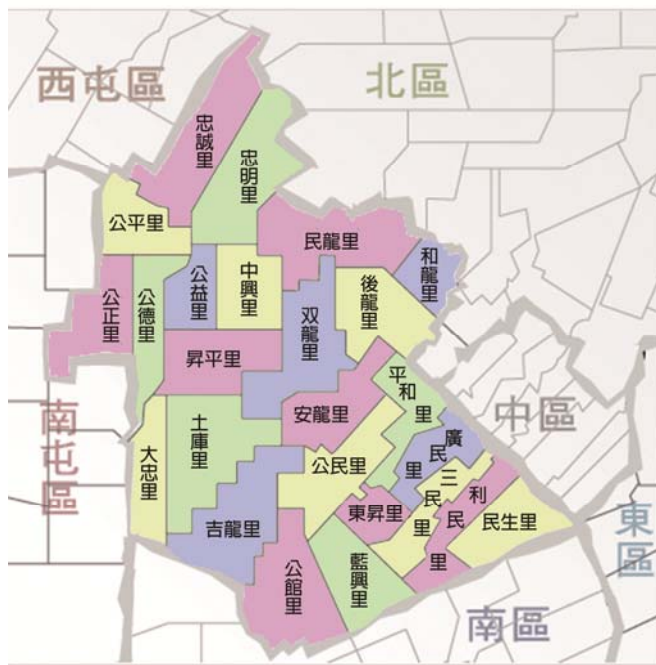


臺中市西區行政區域圖

資料來源：臺中市政府。

三、面積

本區總面積 6.2266 平方公里，民國 91 年 2 月進行里行政區域調整，分為 25 里、606 鄰，99 年 12 月 25 日臺中縣市合併升格為臺中直轄市，本區編為 25 里、628 鄰。至 105 年底本區為 25 里、608 鄰。



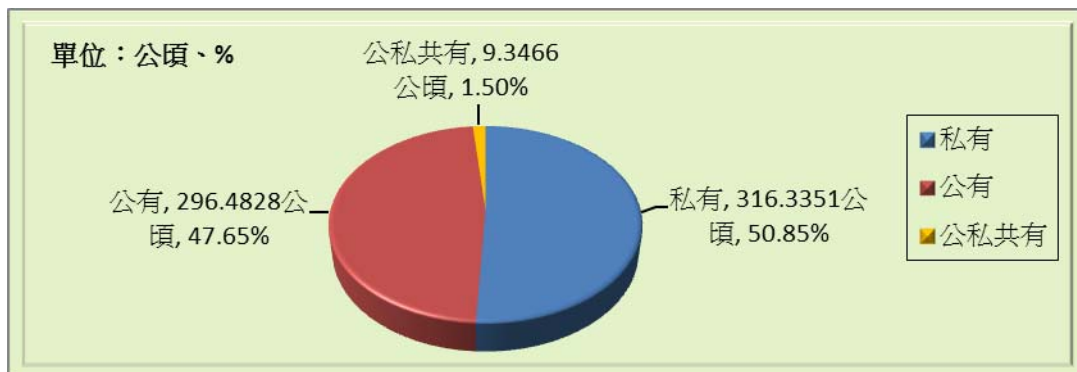
資料來源：中山地政事務所。

四、土地利用與分配

(一)已登記土地：105 年底本區公私有已登記土地利用情形

根據地政單位登記資料顯示：本區 105 年底公私有已登記土地面積為 622.1645 公頃，占本區土地面積之 99.92%，較上年底增加 0.1058 公頃或增加 0.02%。在已登記土地面積中，屬公有土地積為 296.4828 公頃，占已登記土地面積之 47.65%，屬私有土地積為 316.3351 公頃，占已登記土地面積之 50.85%，屬公私共有土地積為 9.3466 公頃，占已登記土地面積之 1.50%。本區 105 年底已登記土地面積全部屬都市土地。

本區民國 105 年底已登記土地面積

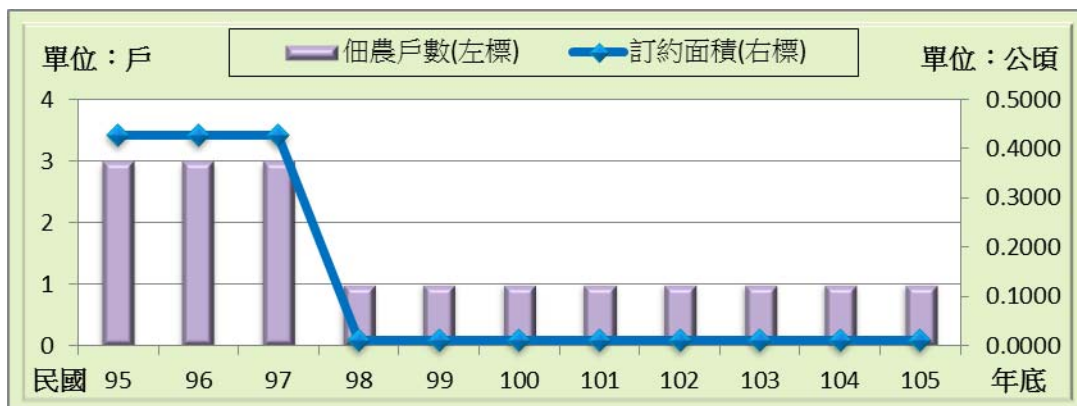


資料來源：中山地政事務所。

(二)實施三七五減租成果：

105 年底佃農戶數為 1 戶，地主戶數 18 戶，土地筆數 2 筆，租約件數 1 件，訂約面積 0.0096 公頃。

本區近年底實施三七五減租成果



資料來源：中山地政事務所。

貳、人口

一、人口分布

根據戶籍登記資料顯示(按我國戶口統計採事件發生登記制度)，本區 105 年底人口為 115,747 人，較 104 年底增加 54 人或增加 0.05%。

本區近年底現住人口數



資料來源：西區戶政事務所。

根據統計民國 105 年全年遷入本區人口數為 7,036 人，而自本區遷出人口數為 7,160 人。

戶數方面：民國 105 年底本區總戶數為 45,505 戶，較 104 年底增加 448 戶或增加 0.99%；戶量(每戶平均人口數)為 2.54 人，較 104 年底戶量減少 0.02 人。

就各里人口分布情形觀之，民國 105 年底以吉龍里 7,718 人占本區人口 6.67% 最多；公正里 7,573 人，占本區人口 6.54% 居次；忠明里 6,774 人，占本區人口 5.85% 居第三位；而廣民里 1,986 人最少，僅占 1.72%。

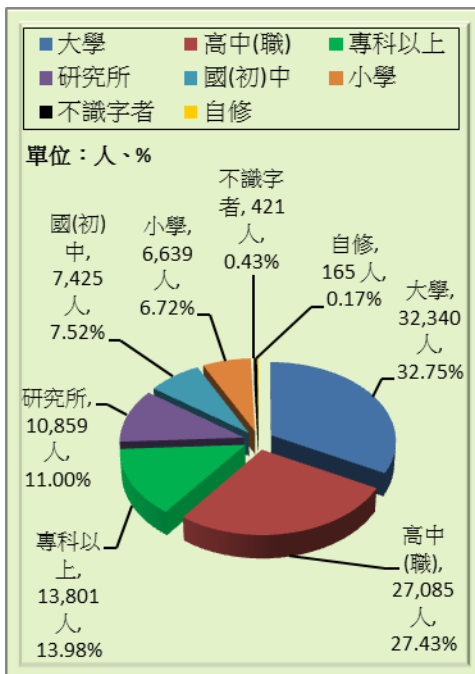
二、年齡結構

本區民國 105 年底人口年齡結構情形：0~14 歲 17,012 人，占本區總人口數 14.70%；15~64 歲 83,342 人，占本區總人口數 72.00%；65 歲以上 15,393 人，占本區總人口數 13.30%。

三、教育概況

我國教育極為普及，自民國57年實施九年國民義務教育後，人口素質急速提升。從本區戶籍登記之教育程度資料顯示，105年底滿15歲以上者共有98,735人，占本區人口85.30%，較104年底滿15歲以上者增加205人或增加0.21%。其中教育程度為大學者32,340人占本區15歲以上人口數32.75%最多；高中職者27,085人占27.43%次之；專科者(不含五專前3年)13,801人占13.98%再次之；研究所者10,859人占11.00%；國中初職者7,425人占7.52%；小學者6,639人占6.72%；自修者165人占0.17%；不識字者421人占0.43%。本區受高中以上教育人口比例超過15歲以上現住人口教育程度七成以上，人口品質相當優越。

本區民國105年底
15歲以上現住人口教育程度



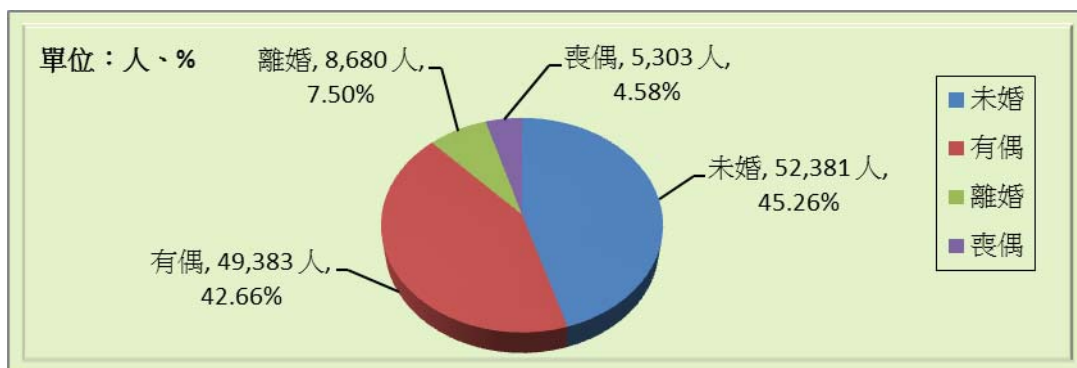
資料來源：西區戶政事務所。

四、婚姻概況

本區民國105年底現住人口婚姻：未婚52,381人，占本區總人口45.26%；有偶49,383人，占42.66%；離婚8,680人，占7.50%；喪偶5,303人，占4.58%。

本區民國105年結婚對數為704對，結婚率為6.08%；離婚對數為253對，離婚率為2.19%。

本區民國105年底現住人口婚姻概況



資料來源：西區戶政事務所。

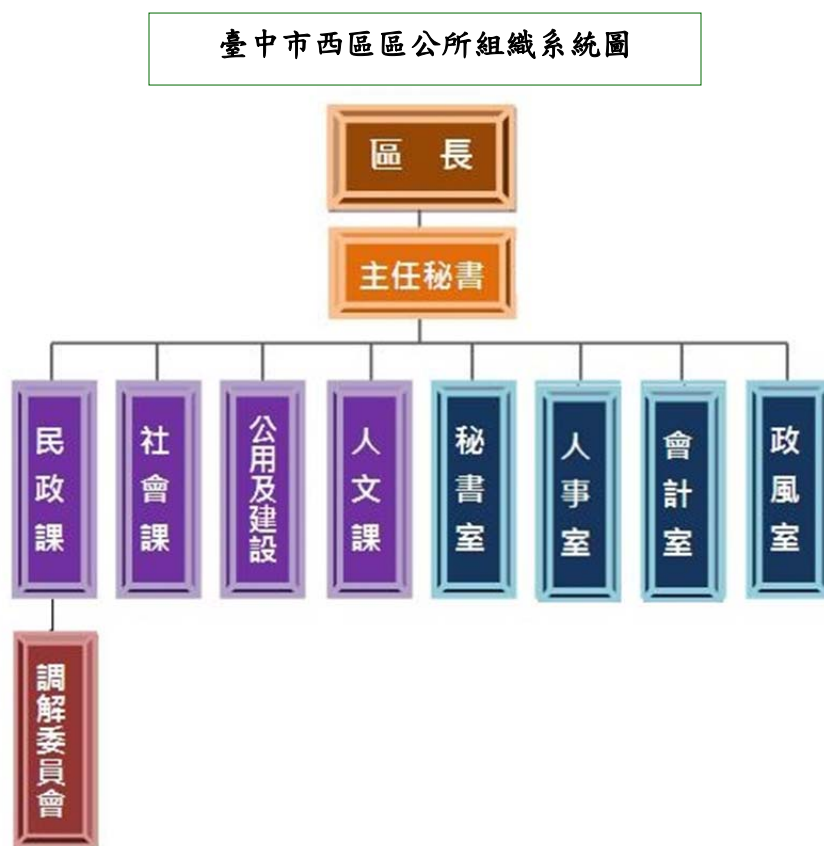
參、行政組織

一、行政組織

臺中市西區區公所隸屬臺中市所轄，置區長1人，承市長之命，兼受臺中市政府民政局長之指導監督，綜理區政並指揮所屬員工。

本所置主任秘書1人，佐理區務。

本所設有民政課、社會課、公用及建設課、人文課、秘書室、會計室、人事室、政風室等8個課室。民政課下設調解委員會。



資料來源：本所人事室。

二、編制員額

本所105年正式職員預算員額55人，105年底員工總人數66人，正式職員52人，工友2人，臨時人員10人，約僱人員2人。

肆、農、林、漁、牧

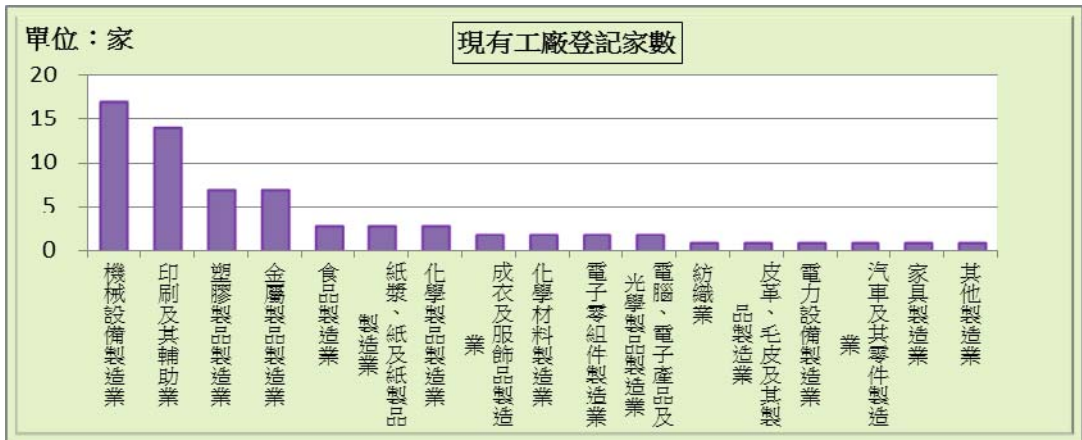
105年底農耕土地面積0.27公頃，較上年底增加0.27公頃；其中耕作地0.27公頃，屬短期耕作地有0.07公頃，屬長期耕作地0.20公頃。

伍、工商經濟

一、工廠登記現有家數

民國105年底本區工廠登記家數為68家，較上年底減少2家或減少2.86%。其中機械設備製造業有17家，占25.00%占首位；印刷及其輔助業14家次之，占20.59%。

本區民國105年底工廠登記家數



資料來源：臺中市政府經濟發展局。

二、自來水普及率

民國105年底本區實際供水人口數115,678人，較上年底增加54人或增加0.05%。民國105年底供水普及率99.94%，與上年底相同。

三、路燈設備

105年底本區路燈設備有4,804盞，以LED燈為主，100W(含)以下有1,465盞，150W(含)以上有956盞，占本區路燈設備50.40%。

陸、財政收支

預算為財政收支之依據，亦為施政計畫的數字方案，決算為財政收支之結果，及為施政結果之表徵。

本區預算各項統一費用均遵照市府標準計列，本年度仍秉持便民服務之精神辦理各項自治工作，加強財務管理，隨時防止浪費擷節開支，以提高施政績效，並謀求地方建設永續發展為優先，提高居民生活水準。

一、本區歲入歲出預算

民國105年度歲入預算數為2,533千元。歲出預算數171,921千元。

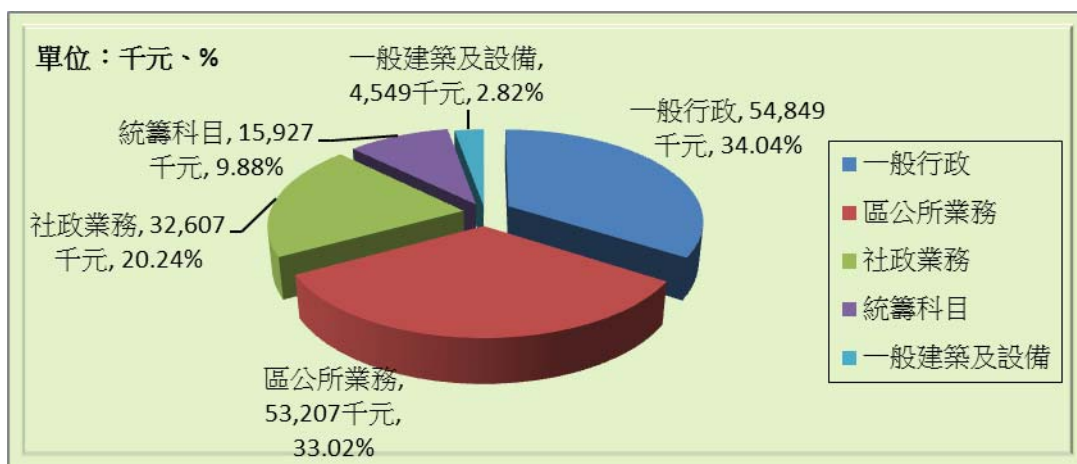
二、本區歲入決算

105年度歲入決算審定數總額為2,862千元，以歲入來源別分：規費收入2,293千元占80.12%，補助及協助收入449千元占15.69%，財產收入115千元占4.02%，其他收入5千元占0.17%。

三、本區歲出決算

105年度歲出決算審定數總額為161,139千元，以歲出機關別分：一般行政54,849千元占34.04%，區公所業務53,207千元占33.02%，社政業務32,607千元占20.24%，統籌科目15,927千元占9.88%，一般建築及設備4,549千元占2.82%。

本區民國105年度歲出決算



資料來源：本所會計室。

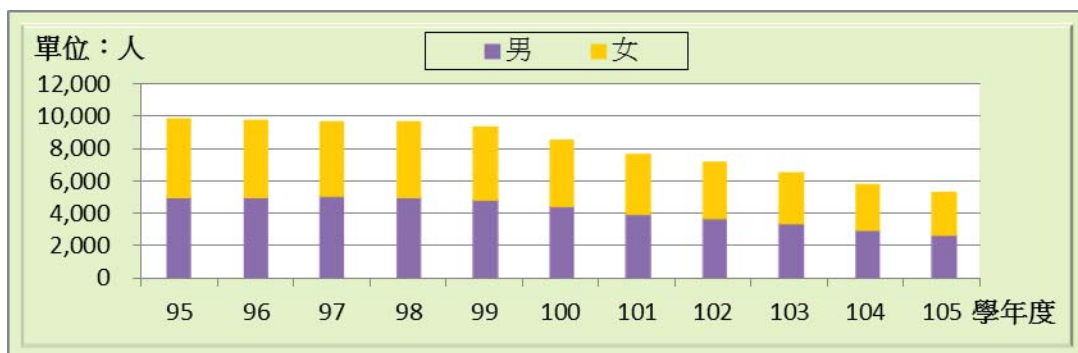
柒、教育文化

教育工作屬於長期性投資事業，國家建設及發展所需之各項人力，均有賴教育部門之培養。

一、國中

105學年度本區所轄境內國民中學3所，完全中學國中部1所；班級數191班，較上學年度減少16班或減少7.73%；學生數5,394人，較上學年度減少545人或減少9.18%，其中男生學生數2,770人占51.35%，女生學生數2,624人占48.65%。

本區近學年度國中學生數



資料來源：教育部統計處。

二、國小

105學年度本區所轄境內國民小學6所；班級數268班，較上學年度減少5班或減少1.83%；學生數6,862人，較上學年度減少203人或減少2.87%，而學生數中男生3,587人占52.27%，女生3,275人占47.73%。

本區近學年度國小學生數



資料來源：教育部統計處。

三、所轄國民中學原住民學生數

105學年度本區所轄境內國民中學原住民學生數54人，較上學年度增加3人或增加5.88%，境內國民中學原住民學生中男性占44.44%、女性占55.56%。

四、所轄國民中學新住民子女學生數

105學年度本區所轄境內國民中學新住民子女學生數320人，較上學年度增加11人或增加3.56%，國民中學新住民子女學生中男性占47.19%、女性占52.81%。

五、所轄國民小學原住民學生數

105學年度本區所轄境內國民小學原住民學生數有59人，較上學年度減少4人或減少6.35%，境內國民小學原住民學生中男性占50.85%、女性占49.15%。

本區近學年度國民小學原住民學生數



資料來源：國中小（含補校）定期公務統計報表網路填報作業系統。

六、所轄國民小學新住民子女學生數

105學年度本區所轄境內國民小學新住民子女學生數有392人，較上學年度減少31人或減少7.33%，國民小學新住民子女學生中男性占56.38%、女性占43.62%。

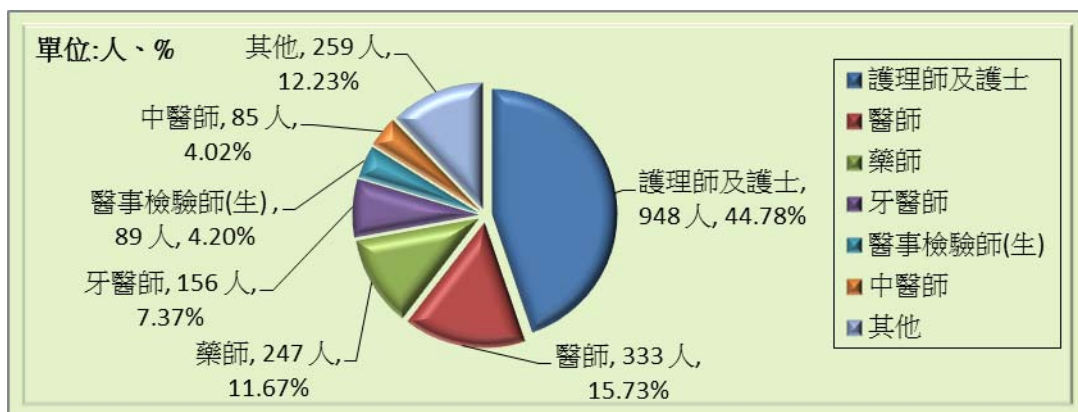
捌、醫療保健

本區擁有各類醫療院所，以因應本區民眾就醫所需。

一、醫事人員

本區104年底醫事人員執業人數共有2,117人，包括護理師及護士948人占44.78%，醫師333人占15.73%，藥師247人占11.67%，牙醫師156人占7.37%，醫事檢驗師(生)89人占4.20%，中醫師85人占4.02%，物理治療師(生)55人占2.60%，醫事放射師(士)47人占2.22%，藥劑生42人占1.98%，職能治療師(生)24人占1.13%，諮商心理師25人占1.18%，營養師21人占0.99%，臨床心理師12人占0.57%，牙體技術師(生)11人占0.52%，語言治療師8人占0.38%，呼吸治療師5人占0.24%，助產師(士)5人占0.24%，聽力師3人占0.14%，鑲牙生1人占0.05%。

本區民國 104 年底醫事人員概況



資料來源：行政院衛生福利部。

二、醫院診所病床數

民國104年底本區醫療院所病床數1,353床，以一般病床822床占60.76%最多，特殊病床167床占12.34%及診所病床364床占26.90%。

三、藥商家數

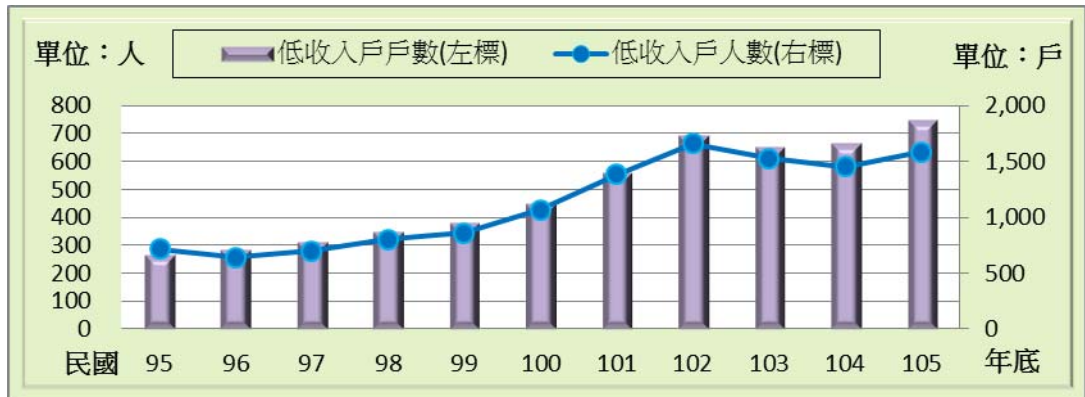
民國105年底本區藥商家數計663家，較上年底增加14家或增加2.16%。其中以醫療器材商469家占70.74%最多，中藥商79家占11.92%居次，西藥商56家占8.44%，藥局59家占8.90%。

玖、社會福利

一、低收入戶

本區民國105年底低收入戶計750戶，占本區總戶數1.65%；低收入戶人數計1,584人，占本區總人口數的1.37%，包括第1款7戶8人，第2款263戶462人，第3款480戶1,114人。

本區近年底低收入戶概況



資料來源：臺中市政府社會局。

二、身心障礙人口數

本區105年底領有舊制身心障礙手冊者共有2,320人，領有新制身心障礙證明者共有2,472人，合計身心障礙人口數共有4,792人，占本區總人口數4.14%，較上年底增加0.02個百分點。

三、獨居老人人數

民國105年底獨居老人計101人，其中男性44人占43.56%，女性57人占56.44%。

以類型分：中(低)收入戶身分之獨居老人46人占45.54%，榮民身分之獨居老人2人占1.98%，一般老人身分之獨居老人53人占52.48%。

拾、政府服務

一、調解業務

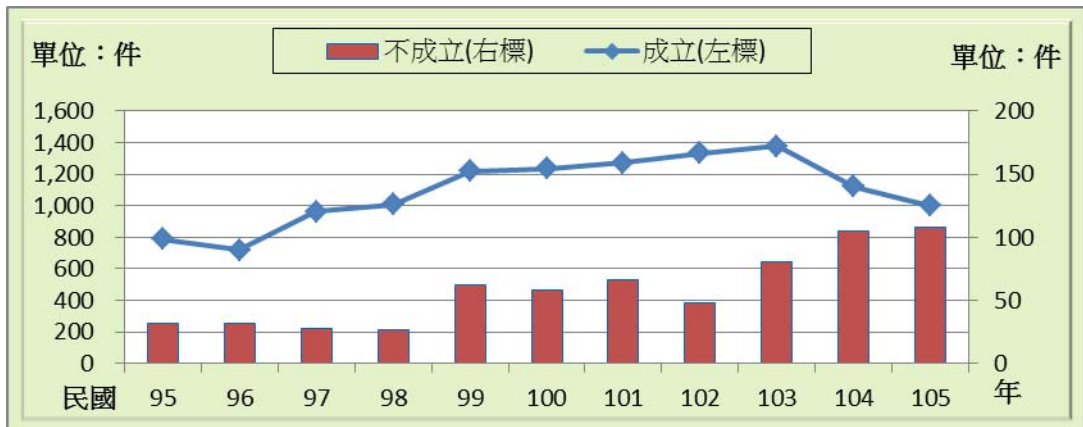
本區設有調解委員會，105年底調解委員人數12人，調解服務項目有：

- 1.民事事件：債權債務之清償、房地產買賣、租賃、占用、婚姻、收養、繼承、公害賠償、商事買賣、其他有關民事事件。
- 2.刑事案件：妨害風化、婚姻家庭、妨害自由名譽、信用及秘密、傷害、毀棄、親屬間財產犯罪、交通事故及其他告訴乃論之刑事案件。

(一)、調解案件

105年1月至12月全年人民申請調解案件結案件數總計1,107件，較上年減少121件或減少9.85%。成立件數999件，不成立件數108件，成立比率為90.24%。

本區近年調解結案件數



資料來源：本所民政課。

105年民事調解結案件數197件，與上年同，成立件數167件，不成立30件，成立件數比率84.77%；刑事結案件數910件，較上年減少121件或減少11.74%；成立件數832件，不成立78件，成立件數比率91.43%。

(二)、調解方式

調解委員會調解時，應有調解委員3人以上出席。但經兩造當事人之同意，得由調解委員1人逕行調解。

民國105年調解案件無由委員集體開會調解，均為委員獨任調解。

民國105年調解案件由委員獨任調解有1,107件，調解成立999件，成立比率為90.24%。

本區近年調解委員獨任調解結案件數



資料來源：本所民政課。

(三)、調解委員組織概況

民國105年底本區調解委員會調解委員有12人，就其組成可按以下分析：

按性別分：男性8人占66.67%，女性4人占33.33%；男性委員多於女性委員。

按年齡別分：40-50歲未滿者1人占8.33%；50-60歲未滿者8人占66.67%為最多；60歲以上者3人占25.00%。

按教育程度別分：大專以上8人，占66.67%，高中(職)者4人占33.33%。

按委員行業別分：全部為服務業及其他者12人，占100%。

按委員服務公職別分：曾任公職者8人，占66.67%，未曾服務公職者4人，占33.33%。

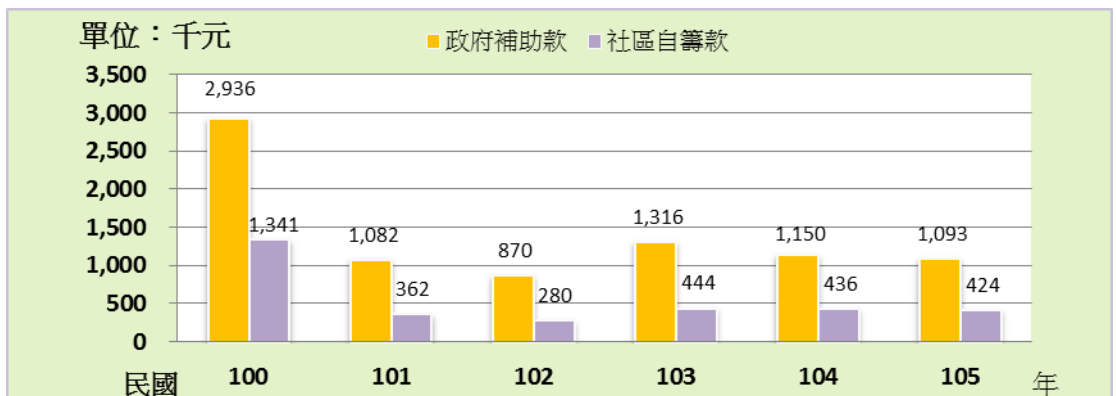
按委員年資別分：未滿4年者3人，占25.00%；4年至未滿8年者3人，占25.00%，8年至未滿16年者5人，占41.67%；16年以上者1人占8.33%。

二、推行社區發展工作概況

本區至民國105年底社區發展協會有22個，社區發展工作項目包括辦理社區幹部訓練，社區觀摩、社區長壽俱樂部等。

活動經費計1,517千元，其中由政府補助1,093千元，及社區自籌424千元，用以推動社區和諧、發展社區各項活動。

本區近年推行社區發展工作成果



資料來源：臺中市政府社會局。

社區志願服務團隊有2隊，志工數128人，辦理社區照顧關懷據點有3處，福利服務或活動受益人次有6,620人次。

三、民防團隊編組

民國105年底本區民防團計30個，其中團部1個，疏散避難宣慰中隊1個，

民防分團25個，勤務組3個。民防團人數144人，幹部72人占50.00%，隊員72人占50.00%。

四、民防團隊年度訓練成果

民國105年本區民防團隊常年訓練場次：團本部、疏散避難宣慰中隊、民防分團、勤務組合辦1場。

法定應到人數：團本部11人，實到人數占法定應到人數比率100.00%，疏散避難宣慰中隊11人，實到人數占法定應到人數比率100.00%，民防分團50人，實到人數占法定應到人數比率100.00%，勤務組72人，實到人數占法定應到人數比率100.00%。

表 1-1 已登記土地面積

單位：公頃

年底別	公私有別	總計	非都市土地		
			合計	甲種建築用地	乙種建築用地
End of Year	Owned By	Grand Total	Total	Type A Construction Land	Type B Construction Land
民國95年底	合計 Total	622.8065	—	—	—
End of 2006	公有 Public	290.6238	—	—	—
	私有 Private	322.0185	—	—	—
	公私共有 Both	10.1642	—	—	—
民國96年底	合計 Total	622.1624	—	—	—
End of 2007	公有 Public	291.6157	—	—	—
	私有 Private	319.8323	—	—	—
	公私共有 Both	10.7145	—	—	—
民國97年底	合計 Total	622.1472	—	—	—
End of 2008	公有 Public	292.1310	—	—	—
	私有 Private	319.3746	—	—	—
	公私共有 Both	10.6417	—	—	—
民國98年底	合計 Total	622.5372	—	—	—
End of 2009	公有 Public	292.9770	—	—	—
	私有 Private	319.1434	—	—	—
	公私共有 Both	10.4168	—	—	—
民國99年底	合計 Total	622.5255	—	—	—
End of 2010	公有 Public	293.1928	—	—	—
	私有 Private	318.9555	—	—	—
	公私共有 Both	10.3772	—	—	—

資料來源：中山地政事務所。

Table 1-1 Area of Registered Land

Unit : Hectare

Non-Urban Land						
丙種建築用地	丁種建築用地	農牧用地	林業用地	養殖用地	鹽業用地	礦業用地
Type C Construction Land	Type D Construction Land	Farming and Pasturable Land	Forestry Land	Land for Fish Culture	Land for Salt Industry	Land for Mine Indutry
—	—	—	—	—	—	—
—	—	—	—	—	—	—
—	—	—	—	—	—	—
—	—	—	—	—	—	—
—	—	—	—	—	—	—
—	—	—	—	—	—	—
—	—	—	—	—	—	—
—	—	—	—	—	—	—
—	—	—	—	—	—	—
—	—	—	—	—	—	—
—	—	—	—	—	—	—
—	—	—	—	—	—	—
—	—	—	—	—	—	—
—	—	—	—	—	—	—
—	—	—	—	—	—	—
—	—	—	—	—	—	—
—	—	—	—	—	—	—
—	—	—	—	—	—	—
—	—	—	—	—	—	—
—	—	—	—	—	—	—
—	—	—	—	—	—	—
—	—	—	—	—	—	—
—	—	—	—	—	—	—
—	—	—	—	—	—	—
—	—	—	—	—	—	—
—	—	—	—	—	—	—
—	—	—	—	—	—	—

Source : Zhongshan Land Office.

表 1-1 已登記土地面積 (續一)

單位：公頃

年底別	公私有別	非都市土地			
		窯業用地	交通用地	水利用地	遊憩用地
End of Year	Owned By	Land for Kiln Industry	Communication and Transportation Land	Land for Irrigation & Drainage	Land for Recreational use
民國95年底	合計 Total	—	—	—	—
End of 2006	公有 Public	—	—	—	—
	私有 Private	—	—	—	—
	公私共有 Both	—	—	—	—
民國96年底	合計 Total	—	—	—	—
End of 2007	公有 Public	—	—	—	—
	私有 Private	—	—	—	—
	公私共有 Both	—	—	—	—
民國97年底	合計 Total	—	—	—	—
End of 2008	公有 Public	—	—	—	—
	私有 Private	—	—	—	—
	公私共有 Both	—	—	—	—
民國98年底	合計 Total	—	—	—	—
End of 2009	公有 Public	—	—	—	—
	私有 Private	—	—	—	—
	公私共有 Both	—	—	—	—
民國99年底	合計 Total	—	—	—	—
End of 2010	公有 Public	—	—	—	—
	私有 Private	—	—	—	—
	公私共有 Both	—	—	—	—

資料來源：中山地政事務所。

Table 1-1 Area of Registered Land (Cont.1)

Non-Urban Land							Unit : Hectare
古蹟保存用地	生態保護用地	國土保安用地	殯葬用地	特定目的事業用地	暫未編定用地	其他	都市土地
Land for Historical Preservation	Land for Ecological Conservation	Land for Protection & Conservation	Cemetery Land	Land for Sepcial Enterprise	Not-Specified	Others	Urban Land
—	—	—	—	—	—	—	622.8065
—	—	—	—	—	—	—	290.6238
—	—	—	—	—	—	—	322.0185
—	—	—	—	—	—	—	10.1642
—	—	—	—	—	—	—	622.1624
—	—	—	—	—	—	—	291.6157
—	—	—	—	—	—	—	319.8323
—	—	—	—	—	—	—	10.7145
—	—	—	—	—	—	—	622.1472
—	—	—	—	—	—	—	292.1310
—	—	—	—	—	—	—	319.3746
—	—	—	—	—	—	—	10.6417
—	—	—	—	—	—	—	622.5372
—	—	—	—	—	—	—	292.9770
—	—	—	—	—	—	—	319.1434
—	—	—	—	—	—	—	10.4168
—	—	—	—	—	—	—	622.5255
—	—	—	—	—	—	—	293.1928
—	—	—	—	—	—	—	318.9555
—	—	—	—	—	—	—	10.3772

Source : Zhongshan Land Office.

表 1-1 已登記土地面積（續二）

單位：公頃

年底別	公私有別	總計	非都市土地		
			合計	甲種建築用地	乙種建築用地
End of Year	Owned By	Grand Total	Total	Type A Construction Land	Type B Construction Land
民國100年底	合計 Total	622.5221	—	—	—
End of 2011	公有 Public	293.8784	—	—	—
	私有 Private	318.6068	—	—	—
	公私共有 Both	10.0369	—	—	—
民國101年底	合計 Total	622.1431	—	—	—
End of 2012	公有 Public	294.9433	—	—	—
	私有 Private	317.0526	—	—	—
	公私共有 Both	10.1471	—	—	—
民國102年底	合計 Total	622.0606	—	—	—
End of 2013	公有 Public	295.8998	—	—	—
	私有 Private	316.4468	—	—	—
	公私共有 Both	9.7139	—	—	—
民國103年底	合計 Total	621.9426	—	—	—
End of 2014	公有 Public	296.5290	—	—	—
	私有 Private	315.9861	—	—	—
	公私共有 Both	9.4275	—	—	—
民國104年底	合計 Total	622.0587	—	—	—
End of 2015	公有 Public	296.4006	—	—	—
	私有 Private	316.2978	—	—	—
	公私共有 Both	9.3603	—	—	—
民國105年底	合計 Total	622.1645	—	—	—
End of 2016	公有 Public	296.4828	—	—	—
	私有 Private	316.3351	—	—	—
	公私共有 Both	9.3466	—	—	—

資料來源：中山地政事務所。

Table 1-1 Area of Registered Land (Cont.2)

Unit : Hectare

Non-Urban Land						
丙種建築用地	丁種建築用地	農牧用地	林業用地	養殖用地	鹽業用地	礦業用地
Type C Construction Land	Type D Construction Land	Farming and Pasturable Land	Forestry Land	Land for Fish Culture	Land for Salt Industry	Land for Mine Industry
—	—	—	—	—	—	—
—	—	—	—	—	—	—
—	—	—	—	—	—	—
—	—	—	—	—	—	—
—	—	—	—	—	—	—
—	—	—	—	—	—	—
—	—	—	—	—	—	—
—	—	—	—	—	—	—
—	—	—	—	—	—	—
—	—	—	—	—	—	—
—	—	—	—	—	—	—
—	—	—	—	—	—	—
—	—	—	—	—	—	—
—	—	—	—	—	—	—
—	—	—	—	—	—	—
—	—	—	—	—	—	—
—	—	—	—	—	—	—
—	—	—	—	—	—	—
—	—	—	—	—	—	—
—	—	—	—	—	—	—
—	—	—	—	—	—	—
—	—	—	—	—	—	—
—	—	—	—	—	—	—
—	—	—	—	—	—	—
—	—	—	—	—	—	—
—	—	—	—	—	—	—
—	—	—	—	—	—	—
—	—	—	—	—	—	—
—	—	—	—	—	—	—
—	—	—	—	—	—	—
—	—	—	—	—	—	—
—	—	—	—	—	—	—
—	—	—	—	—	—	—
—	—	—	—	—	—	—
—	—	—	—	—	—	—
—	—	—	—	—	—	—
—	—	—	—	—	—	—
—	—	—	—	—	—	—
—	—	—	—	—	—	—
—	—	—	—	—	—	—
—	—	—	—	—	—	—
—	—	—	—	—	—	—
—	—	—	—	—	—	—
—	—	—	—	—	—	—

Source : Zhongshan Land Office.

表 1-1 已登記土地面積 (續完)

單位：公頃

年底別	公私有別	非都市土地			
		窯業用地	交通用地	水利用地	遊憩用地
End of Year	Owned By	Land for Kiln Industry	Communication and Transportation Land	Land for Irrigation & Drainage	Land for Recreational use
民國100年底	合計 Total	—	—	—	—
End of 2011	公有 Public	—	—	—	—
	私有 Private	—	—	—	—
	公私共有 Both	—	—	—	—
民國101年底	合計 Total	—	—	—	—
End of 2012	公有 Public	—	—	—	—
	私有 Private	—	—	—	—
	公私共有 Both	—	—	—	—
民國102年底	合計 Total	—	—	—	—
End of 2013	公有 Public	—	—	—	—
	私有 Private	—	—	—	—
	公私共有 Both	—	—	—	—
民國103年底	合計 Total	—	—	—	—
End of 2014	公有 Public	—	—	—	—
	私有 Private	—	—	—	—
	公私共有 Both	—	—	—	—
民國104年底	合計 Total	—	—	—	—
End of 2015	公有 Public	—	—	—	—
	私有 Private	—	—	—	—
	公私共有 Both	—	—	—	—
民國105年底	合計 Total	—	—	—	—
End of 2016	公有 Public	—	—	—	—
	私有 Private	—	—	—	—
	公私共有 Both	—	—	—	—

資料來源：中山地政事務所。

Table 1-1 Area of Registered Land (Cont.End)

Unit : Hectare

Non-Urban Land							都市土地
古蹟保存用地	生態保護用地	國土保安用地	殯葬用地	特定目的事業用地	暫未編定用地	其他	
Land for Historical Preservation	Land for Ecological Conservation	Land for Protection & Conservation	Cemetery Land	Land for Sepcial Enterprise	Not-Specified	Others	Urban Land
—	—	—	—	—	—	—	622.5221
—	—	—	—	—	—	—	293.8784
—	—	—	—	—	—	—	318.6068
—	—	—	—	—	—	—	10.0369
—	—	—	—	—	—	—	622.1431
—	—	—	—	—	—	—	294.9433
—	—	—	—	—	—	—	317.0526
—	—	—	—	—	—	—	10.1471
—	—	—	—	—	—	—	622.0606
—	—	—	—	—	—	—	295.8998
—	—	—	—	—	—	—	316.4468
—	—	—	—	—	—	—	9.7139
—	—	—	—	—	—	—	621.9426
—	—	—	—	—	—	—	296.5290
—	—	—	—	—	—	—	315.9861
—	—	—	—	—	—	—	9.4275
—	—	—	—	—	—	—	622.0587
—	—	—	—	—	—	—	296.4006
—	—	—	—	—	—	—	316.2978
—	—	—	—	—	—	—	9.3603
—	—	—	—	—	—	—	622.1645
—	—	—	—	—	—	—	296.4828
—	—	—	—	—	—	—	316.3351
—	—	—	—	—	—	—	9.3466

Source : Zhongshan Land Office.

表 1-2 土地徵收面積

單位：公頃

年別	總計	國防設備	交通事業	公用事業
Year	Grand Total	Defence	Transportation	Public Utilities
民國95年 2006	0.0497	—	0.0497	—
民國96年 2007	—	—	—	—
民國97年 2008	—	—	—	—
民國98年 2009	0.0308	—	0.0308	—
民國99年 2010	0.0308	—	0.0308	—
民國100年 2011	—	—	—	—
民國101年 2012	—	—	—	—
民國102年 2013	—	—	—	—
民國103年 2014	—	—	—	—
民國104年 2015	—	—	—	—
民國105年 2016	—	—	—	—

資料來源：中山地政事務所。

Table 1-2 Area of Land Purchased by Government

Unit : Hectare

水利事業 Water Cons.	公共衛生及 環境保護 Public Health and Environmental Protection	教育學術及文 化事業 Education and Culture	政府機關及 公共建築 Public Building	國營事業 National Business	社會福利 事業 Social Welfare	其他 Others
—	—	—	—	—	—	—
—	—	—	—	—	—	—
—	—	—	—	—	—	—
—	—	—	—	—	—	—
—	—	—	—	—	—	—
—	—	—	—	—	—	—
—	—	—	—	—	—	—
—	—	—	—	—	—	—
—	—	—	—	—	—	—
—	—	—	—	—	—	—
—	—	—	—	—	—	—

Source : Zhongshan Land Office.

表 1-3 實施耕地三七五減租成果

年底別		佃農戶數	地主戶數	土地筆數	租約件數
End of Year		(戶)	(戶)	(筆)	(件)
		Tenant Famer (Household)	Landowner (Household)	Land (Plot)	Leasing Contract (Case)
民國95年底	End of 2006	3	...	9	3
民國96年底	End of 2007	3	...	9	3
民國97年底	End of 2008	3	...	9	3
民國98年底	End of 2009	1	...	2	1
民國99年底	End of 2010	1	...	2	1
民國100年底	End of 2011	1	18	2	1
民國101年底	End of 2012	1	18	2	1
民國102年底	End of 2013	1	18	2	1
民國103年底	End of 2014	1	18	2	1
民國104年底	End of 2015	1	18	2	1
民國105年底	End of 2016	1	18	2	1

資料來源：中山地政事務所。

Table 1-3 Achievements of the 37.5% Arable Land Rental Reduction

訂約面積 (公頃) Leased Area (Hectare)			
合 計	田	旱	其 他
Total	Paddy Field	Dry Field	Others
0.4282	0.4253	—	0.0029
0.4282	0.4253	—	0.0029
0.4282	0.4253	—	0.0029
0.0096	0.0067	—	0.0029
0.0096	0.0067	—	0.0029
0.0096	0.0067	—	0.0029
0.0096	0.0067	—	0.0029
0.0096	0.0067	—	0.0029
0.0096	0.0067	—	0.0029
0.0096	0.0067	—	0.0029
0.0096	0.0067	—	0.0029
0.0096	0.0067	—	0.0029

Source : Zhongshan Land Office.

表 2-1 現住人口及性比例

年底別及里別	村里數	鄰 數	戶數(戶)
End of Year & Village	Num. of Ts'uns & Lis	Num. of Neighborhood	Number of Households (Households)
民國95年底 End of 2006	25	606	40,653
民國96年底 End of 2007	25	606	41,400
民國97年底 End of 2008	25	625	42,102
民國98年底 End of 2009	25	628	42,727
民國99年底 End of 2010	25	628	43,291
民國100年底 End of 2011	25	628	43,771
民國101年底 End of 2012	25	628	44,186
民國102年底 End of 2013	25	628	44,535
民國103年底 End of 2014	25	628	44,725
民國104年底 End of 2015	25	628	45,057

資料來源：西區戶政事務所。

Table 2-1 Population and Sex Ratio

現住戸口 Households			戸量(人/戸) Number of Households (Person/Households)	性 比 例 (男/女)x 100 Sex Ratio (Male/Female*100)
人口數(人) Population (Person)				
合 計 Total	男 Male	女 Female		
116,156	56,258	59,898	2.86	93.92
116,812	56,457	60,355	2.82	93.54
117,325	56,594	60,731	2.79	93.19
117,390	56,491	60,899	2.75	92.76
117,365	56,370	60,995	2.71	92.42
117,210	56,200	61,010	2.68	92.12
116,784	55,745	61,039	2.64	91.33
116,397	55,523	60,874	2.61	91.21
115,731	55,101	60,630	2.59	90.88
115,693	55,080	60,613	2.57	90.87

Source : West Household Registration Office.

表 2-1 現住人口及性比例 (續完)

年底別及里別	村里數	鄰 數	戶數(戶)
End of Year & Village	Num. of Ts'uns & Lis	Num. of Neighborhood	Number of Households (Households)
民國105年底 End of 2016	25	608	45,505
三民里	1	15	1,370
土庫里	1	32	2,575
大忠里	1	19	2,054
中興里	1	25	1,645
公平里	1	22	2,282
公正里	1	20	2,797
公民里	1	30	2,205
公益里	1	19	1,226
公德里	1	20	1,992
公館里	1	35	2,661
平和里	1	18	1,007
民生里	1	22	1,037
民龍里	1	24	1,619
吉龍里	1	32	2,976
安龍里	1	22	1,429
利民里	1	16	784
和龍里	1	20	1,117
忠明里	1	30	2,768
忠誠里	1	33	2,580
昇平里	1	34	2,613
東昇里	1	19	1,095
後龍里	1	31	1,748
廣民里	1	19	739
藍興里	1	26	1,899
雙龍里	1	25	1,287

資料來源：西區戶政事務所。

Table 2-1 Population and Sex Ratio (Cont.End)

現住戸口 Households			戸量(人/戸) Number of Households (Person/Households)	性 比 例 (男/女)x 100 Sex Ratio (Male/Female*100)
人口數(人) Population (Person)				
合 計 Total	男 Male	女 Female		
115,747	55,010	60,737	2.54	90.57
3,202	1,615	1,587	2.34	101.76
6,625	3,230	3,395	2.57	95.14
5,219	2,407	2,812	2.54	85.60
4,316	2,063	2,253	2.62	91.57
5,723	2,668	3,055	2.51	87.33
7,573	3,508	4,065	2.71	86.30
5,435	2,579	2,856	2.46	90.30
3,264	1,550	1,714	2.66	90.43
5,071	2,359	2,712	2.55	86.98
6,711	3,206	3,505	2.52	91.47
2,570	1,191	1,379	2.55	86.37
2,657	1,245	1,412	2.56	88.17
3,838	1,826	2,012	2.37	90.76
7,718	3,634	4,084	2.59	88.98
3,280	1,634	1,646	2.30	99.27
2,185	1,032	1,153	2.79	89.51
2,734	1,366	1,368	2.45	99.85
6,774	3,206	3,568	2.45	89.85
6,768	3,240	3,528	2.62	91.84
6,592	3,100	3,492	2.52	88.77
2,924	1,390	1,534	2.67	90.61
4,176	2,014	2,162	2.39	93.15
1,986	949	1,037	2.69	91.51
5,147	2,436	2,711	2.71	89.86
3,259	1,562	1,697	2.53	92.04

Source : West Household Registration Office.

表 2-2 人口動態登記

單位：人

年別及里別 Year & Village		遷入來源別					
		合計 Total	自外國 From Foreign Countries	自他 From Other			
				新北市 New Taipei City	臺北市 Taipei City	桃園市 Taoyuan City	臺南市 Tainan City
民國101年	2012	8,420	398	288	333	...	129
民國102年	2013	8,054	349	321	293	...	142
民國103年	2014	7,805	301	245	337	...	127
民國104年	2015	7,516	302	287	402	107	136
民國105年	2016	7,036	316	298	374	105	110
三民里		260	5	4	14	1	—
土庫里		350	17	16	17	4	2
大忠里		283	6	3	21	1	6
中興里		207	12	13	10	1	1
公平里		360	8	27	28	3	10
公正里		429	6	29	17	6	7
公民里		286	20	8	14	8	5
公益里		143	7	4	10	3	3
公德里		293	13	17	17	5	5
公館里		450	18	17	24	15	3
平和里		189	13	5	8	1	1
民生里		285	5	9	5	2	6
民龍里		279	14	18	15	4	3
吉龍里		370	26	23	25	—	6
安龍里		207	11	10	13	5	11
利民里		180	4	5	10	3	3
和龍里		185	4	9	8	5	12
忠明里		471	28	10	35	4	3
忠誠里		387	23	16	16	6	4
昇平里		313	14	12	16	17	6
東昇里		207	9	6	12	4	2
後龍里		289	23	18	15	2	4
廣民里		110	8	2	5	—	—
藍興里		374	12	11	14	5	5
雙龍里		129	10	6	5	—	2

資料來源：西區戶政事務所。

Table 2-2 Immigrants and Emigrants

Unit : Person

Immigrants by Sources							
省(市) Provinces(Cities)				自本省他縣 (市) County & City of Taiwan	自本市他區 Among District	初設戶籍 First Reg.	其他 Others
高雄市 Kaohsiung City	台灣省 Taiwan Province	福建省 Fuchien Province	其他省市 Provinces or Cities				
190	1,637	12	—	—	5,314	117	2
144	1,487	16	—	—	5,208	94	—
173	1,452	21	—	—	5,066	83	—
172	1,313	20	—	—	4,683	91	3
119	1,290	32	—	—	4,297	95	—
3	37	—	—	—	195	1	—
2	62	1	—	—	225	4	—
6	62	—	—	—	175	3	—
5	54	2	—	—	105	4	—
9	66	1	—	—	205	3	—
6	100	—	—	—	255	3	—
7	61	2	—	—	160	1	—
3	36	1	—	—	68	8	—
8	58	1	—	—	164	5	—
4	92	5	—	—	267	5	—
1	25	1	—	—	132	2	—
—	24	—	—	—	232	2	—
7	79	1	—	—	132	6	—
9	76	1	—	—	202	2	—
3	39	—	—	—	110	5	—
2	14	1	—	—	136	2	—
5	17	2	—	—	116	7	—
6	96	1	—	—	284	4	—
9	52	1	—	—	256	4	—
10	64	5	—	—	161	8	—
3	37	—	—	—	132	2	—
5	50	2	—	—	163	7	—
—	19	—	—	—	74	2	—
3	47	3	—	—	270	4	—
3	23	1	—	—	78	1	—

Source : West Household Registration Office.

表 2-2 人口動態登記（續一）

單位：人

年別及里別		遷出目的別					
		合計	往外國	往他			
				To Other			
Year & Village	Total	To Foreign Countries	新北市 New Taipei City	臺北市 Taipei City	桃園市 Taoyuan City	臺南市 Tainan City	
民國101年	2012	9,304	410	312	399	...	80
民國102年	2013	8,746	378	276	410	...	116
民國103年	2014	8,723	364	258	364	...	99
民國104年	2015	7,896	382	233	275	180	87
民國105年	2016	7,160	358	187	257	120	76
三民里		389	8	6	9	2	1
土庫里		351	21	13	16	5	3
大忠里		277	10	9	11	5	1
中興里		214	17	4	9	4	1
公平里		333	10	11	23	5	3
公正里		375	14	12	21	2	10
公民里		264	20	2	11	1	1
公益里		195	12	9	1	8	4
公德里		276	5	7	12	3	1
公館里		373	15	10	14	19	9
平和里		194	7	5	4	3	1
民生里		357	9	11	2	—	9
民龍里		261	13	4	4	8	—
吉龍里		391	35	5	27	9	3
安龍里		176	10	3	7	5	—
利民里		247	10	7	6	2	3
和龍里		151	6	3	3	4	4
忠明里		405	34	15	22	12	2
忠誠里		432	31	11	13	7	10
昇平里		374	16	10	16	5	3
東昇里		194	5	5	3	2	3
後龍里		247	16	11	5	2	—
廣民里		149	9	1	6	2	2
藍興里		390	13	10	10	4	1
雙龍里		145	12	3	2	1	1

資料來源：西區戶政事務所。

Table 2-2 Immigrants and Emigrants (Cont.1)

Unit : Person

Emigrants by destinations							
省(市) Provinces(Cities)				往本省他縣 (市)	往本市他區	廢止戶籍	其他
高雄市 Kaohsiung City	台灣省 Taiwan Province	福建省 Fuchien Province	其他省市 Provinces or Cities	County & City of Taiwan	Among District	First Reg.	Others
128	1,280	63	—	—	6,629	3	—
127	1,127	29	—	—	6,281	2	—
114	1,067	41	—	—	6,416	—	—
144	964	38	—	—	5,589	—	4
124	804	25	—	—	5,206	2	1
4	34	—	—	—	325	—	—
8	45	3	—	—	237	—	—
4	24	—	—	—	213	—	—
1	26	1	—	—	150	1	—
11	34	—	—	—	235	—	1
7	54	1	—	—	254	—	—
2	30	2	—	—	195	—	—
2	26	1	—	—	131	1	—
7	30	—	—	—	211	—	—
11	55	—	—	—	240	—	—
4	18	1	—	—	151	—	—
3	27	—	—	—	296	—	—
6	31	4	—	—	191	—	—
13	53	2	—	—	244	—	—
3	18	—	—	—	130	—	—
5	19	—	—	—	195	—	—
4	19	3	—	—	105	—	—
4	56	2	—	—	258	—	—
3	50	—	—	—	307	—	—
1	64	2	—	—	257	—	—
3	10	—	—	—	163	—	—
10	23	—	—	—	180	—	—
1	10	1	—	—	117	—	—
1	25	1	—	—	325	—	—
6	23	1	—	—	96	—	—

Source : West Household Registration Office.

表 2-2 人口動態登記 (續二)

單位：人

年別及里別 Year & Village	同一區內之住址變更人數 Change Residence		出生人數 Num. of Birth			粗出生率 (0/00) Crude Birth Rate
	遷入 Immigrants	遷出 Emigrants	合計 Total	男 Male	女 Female	
民國95年 2006	3,756	3,756	827	434	393	7.10
民國96年 2007	2,760	2,760	823	423	400	7.07
民國97年 2008	3,141	3,141	797	447	350	6.81
民國98年 2009	2,710	2,710	846	425	421	7.21
民國99年 2010	2,564	2,564	907	488	419	7.73
民國100年 2011	2,437	2,437	859	447	412	7.32
民國101年 2012	2,257	2,257	1,097	554	543	9.38
民國102年 2013	2,171	2,171	919	480	439	5.26
民國103年 2014	2,488	2,488	942	463	479	8.12
民國104年 2015	2,675	2,675	945	496	449	8.17

資料來源：西區戶政事務所。

Table 2-2 Immigrants and Emigrants (Cont.2)

Unit : Person

死亡人數 Num. of Death			粗死亡率 (0/00)	結 婚 Married		離 婚 Divorce	
合計	男	女		對數 (對)	結婚率 (0/00)	對數 (對)	離婚率 (0/00)
Total	Male	Female	Crude Death Rate	Couple	Rate	Couple	Rate
560	328	232	4.81	673	5.78	329	2.83
533	316	217	4.58	600	5.15	280	2.40
559	321	238	4.77	810	6.92	292	2.49
613	362	251	5.22	589	5.02	276	2.35
484	289	195	4.12	752	6.41	289	2.46
583	343	240	4.97	808	6.89	293	2.50
639	381	258	5.46	727	6.21	253	2.16
614	348	266	3.52	758	6.51	282	2.42
690	390	300	5.94	752	6.48	251	2.16
603	355	248	5.21	724	6.26	247	2.13

Source : West Household Registration Office.

表 2-2 人口動態登記 (續完)

單位：人

年別及里別 Year & Village	同一區內之住址變更人數 Change Residence		出生人數 Num. of Birth			粗出生率 (0/00) Crude Birth Rate
	遷入 Immigrants	遷出 Emigrants	合計	男	女	
			Total	Male	Female	
民國105年 2016	2,511	2,511	898	476	422	7.76
三民里	270	151	8	2	6	2.49
土庫里	120	139	41	25	16	6.18
大忠里	81	75	65	33	32	12.51
中興里	71	76	30	20	10	6.94
公平里	100	123	44	21	23	7.70
公正里	81	103	69	34	35	9.16
公民里	141	128	36	19	17	6.65
公益里	50	67	38	25	13	11.55
公德里	77	111	47	21	26	9.28
公館里	241	179	47	29	18	7.08
平和里	86	107	24	10	14	9.30
民生里	98	88	11	2	9	4.09
民龍里	48	63	22	10	12	5.74
吉龍里	175	171	62	33	29	8.02
安龍里	73	63	18	7	11	5.52
利民里	82	64	14	6	8	6.35
和龍里	40	47	22	8	14	8.08
忠明里	109	113	61	29	32	9.06
忠誠里	79	81	62	35	27	9.14
昇平里	131	123	52	30	22	7.86
東昇里	63	80	21	11	10	7.17
後龍里	107	123	47	28	19	11.30
廣民里	36	73	6	5	1	2.96
藍興里	92	110	30	21	9	5.81
雙龍里	60	53	21	12	9	6.43

資料來源：西區戶政事務所。

Table 2-2 Immigrants and Emigrants (Cont.End)

Unit : Person

死亡人數 Num. of Death			粗死亡率 (0/00)	結 婚 Married		離 婚 Divorce	
合計	男	女		對數 (對)	結婚率 (0/00)	對數 (對)	離婚率 (0/00)
Total	Male	Female	Crude Death Rate	Couple	Rate	Couple	Rate
720	417	303	6.22	704	6.08	253	2.19
18	14	4	5.60	9	2.80	6	1.87
37	21	16	5.58	44	6.63	18	2.71
28	13	15	5.39	24	4.62	7	1.35
26	13	13	6.02	24	5.56	7	1.62
29	16	13	5.08	37	6.48	17	2.98
23	12	11	3.05	38	5.04	19	2.52
31	20	11	5.72	36	6.65	7	1.29
20	17	3	6.08	14	4.26	12	3.65
18	7	11	3.55	31	6.12	18	3.55
46	29	17	6.93	45	6.78	14	2.11
20	12	8	7.75	13	5.04	3	1.16
19	12	7	7.06	9	3.34	3	1.11
19	8	11	4.95	25	6.52	10	2.61
65	39	26	8.41	50	6.47	15	1.94
19	10	9	5.83	29	8.90	9	2.76
7	6	1	3.17	13	5.89	6	2.72
24	13	11	8.82	18	6.61	5	1.84
42	21	21	6.24	40	5.94	7	1.04
42	22	20	6.19	51	7.52	14	2.06
48	30	18	7.25	46	6.95	12	1.81
26	17	9	8.88	20	6.83	8	2.73
36	21	15	8.66	29	6.98	9	2.16
17	8	9	8.38	11	5.42	8	3.94
34	20	14	6.58	27	5.23	12	2.32
26	16	10	7.96	21	6.43	7	2.14

Source : West Household Registration Office.

表 2-3 現住人口之年齡分配

單位：人

年底別及里別		總計	0~4歲	5~9歲	10~14歲	15~19歲
End of Year & Village		Grand Total	0~4 Years	5~9 Years	10~14 Years	15~19 Years
民國 95 年底 End of 2006	計 Total	116,156	4,881	8,248	10,272	8,186
	男 Male	56,258	2,549	4,290	5,385	4,290
	女 Female	59,898	2,332	3,958	4,887	3,896
民國 96 年底 End of 2007	計 Total	116,812	4,709	7,727	10,393	8,259
	男 Male	56,457	2,453	4,065	5,442	4,323
	女 Female	60,355	2,256	3,662	4,951	3,936
民國 97 年底 End of 2008	計 Total	117,325	4,608	7,472	10,008	8,093
	男 Male	56,594	2,423	3,933	5,234	4,197
	女 Female	60,731	2,185	3,539	4,774	3,896
民國 98 年底 End of 2009	計 Total	117,390	4,678	6,978	9,807	8,182
	男 Male	56,491	2,423	3,705	5,109	4,240
	女 Female	60,899	2,255	3,273	4,698	3,942
民國 99 年底 End of 2010	計 Total	117,365	4,509	6,429	9,646	8,119
	男 Male	56,370	2,361	3,412	4,971	4,235
	女 Female	60,995	2,148	3,017	4,675	3,884
民國 100 年底 End of 2011	計 Total	117,210	4,462	6,106	9,155	8,182
	男 Male	56,200	2,334	3,178	4,778	4,212
	女 Female	61,010	2,128	2,928	4,377	3,970
民國 101 年底 End of 2012	計 Total	116,784	4,663	5,902	8,400	8,144
	男 Male	55,745	2,419	3,026	4,356	4,199
	女 Female	61,039	2,244	2,876	4,044	3,945
民國 102 年底 End of 2013	計 Total	116,397	4,643	5,675	7,956	7,942
	男 Male	55,523	2,380	2,917	4,101	4,138
	女 Female	60,874	2,263	2,758	3,855	3,804
民國 103 年底 End of 2014	計 Total	115,731	4,744	5,448	7,372	7,688
	男 Male	55,101	2,414	2,782	3,835	3,960
	女 Female	60,630	2,330	2,666	3,537	3,728
民國 104 年底 End of 2015	計 Total	115,693	5,190	5,217	6,756	7,573
	男 Male	55,080	2,653	2,698	3,515	3,878
	女 Female	60,613	2,537	2,519	3,241	3,695

資料來源：西區戶政事務所。

Table 2-3 Population by Age

Unit : Person

20～24歳	25～29歳	30～34歳	35～39歳	40～44歳	45～49歳
20～24 Years	25～29 Years	30～34 Years	35～39 Years	40～44 Years	45～49 Years
8,212	8,883	8,642	9,977	10,296	9,527
4,135	4,369	3,971	4,374	4,647	4,431
4,077	4,514	4,671	5,603	5,649	5,096
7,880	9,113	8,714	9,877	10,274	9,711
3,954	4,515	4,049	4,240	4,613	4,490
3,926	4,598	4,665	5,637	5,661	5,221
7,861	9,179	8,941	9,647	10,221	9,800
3,951	4,515	4,149	4,162	4,593	4,519
3,910	4,664	4,792	5,485	5,628	5,281
7,585	8,964	9,270	9,378	10,180	9,777
3,842	4,359	4,371	4,083	4,524	4,532
3,743	4,605	4,899	5,295	5,656	5,245
7,586	8,748	9,388	9,184	10,149	9,778
3,865	4,236	4,426	4,008	4,493	4,523
3,721	4,512	4,962	5,176	5,656	5,255
7,657	8,291	9,163	9,283	10,101	9,766
3,935	4,047	4,324	4,107	4,417	4,521
3,722	4,244	4,839	5,176	5,684	5,245
7,771	7,957	9,219	9,102	9,848	9,675
3,980	3,867	4,429	4,029	4,263	4,424
3,791	4,090	4,790	5,073	5,585	5,251
7,570	7,717	9,117	9,171	9,604	9,631
3,846	3,814	4,350	4,089	4,170	4,369
3,724	3,903	4,767	5,082	5,434	5,262
7,593	7,419	8,868	9,283	9,273	9,551
3,873	3,709	4,181	4,263	4,023	4,282
3,720	3,710	4,687	5,020	5,250	5,269
7,477	7,282	8,654	9,371	9,040	9,461
3,848	3,674	4,019	4,362	3,916	4,223
3,629	3,608	4,635	5,009	5,124	5,238

Source : West Household Registration Office.

表 2-3 現住人口之年齡分配 (續一)

單位：人

年底別及里別		50~54歲	55~59歲	60~64歲	65~69歲	70~74歲
End of Year & Village		50~54 Years	55~59Years	60~64Years	65~69 Years	70~74 Years
民國 95 年底 End of 2006	計 Total	8,463	6,487	3,820	3,601	2,609
	男 Male	4,032	3,184	1,817	1,660	1,181
	女 Female	4,431	3,303	2,003	1,941	1,428
民國 96 年底 End of 2007	計 Total	8,561	6,945	3,988	3,646	2,759
	男 Male	4,070	3,388	1,877	1,710	1,242
	女 Female	4,491	3,557	2,111	1,936	1,517
民國 97 年底 End of 2008	計 Total	8,836	7,338	4,335	3,738	2,822
	男 Male	4,213	3,518	2,060	1,774	1,244
	女 Female	4,623	3,820	2,275	1,964	1,578
民國 98 年底 End of 2009	計 Total	8,902	7,740	4,707	3,719	2,959
	男 Male	4,167	3,673	2,286	1,718	1,299
	女 Female	4,735	4,067	2,421	2,001	1,660
民國 99 年底 End of 2010	計 Total	8,901	8,048	5,392	3,637	3,110
	男 Male	4,145	3,787	2,633	1,689	1,385
	女 Female	4,756	4,261	2,759	1,948	1,725
民國100年底 End of 2011	計 Total	9,027	8,088	6,176	3,589	3,209
	男 Male	4,191	3,805	2,966	1,674	1,452
	女 Female	4,836	4,283	3,210	1,915	1,757
民國101年底 End of 2012	計 Total	9,094	8,198	6,592	3,769	3,264
	男 Male	4,188	3,864	3,133	1,745	1,486
	女 Female	4,906	4,334	3,459	2,024	1,778
民國102年底 End of 2013	計 Total	9,197	8,363	6,954	4,063	3,387
	男 Male	4,253	3,983	3,257	1,888	1,555
	女 Female	4,944	4,380	3,697	2,175	1,832
民國103年底 End of 2014	計 Total	9,134	8,495	7,365	4,435	3,378
	男 Male	4,222	4,006	3,415	2,085	1,526
	女 Female	4,912	4,489	3,950	2,350	1,852
民國104年底 End of 2015	計 Total	9,137	8,467	7,711	5,055	3,322
	男 Male	4,228	3,959	3,591	2,393	1,503
	女 Female	4,909	4,508	4,120	2,662	1,819

資料來源：西區戶政事務所。

Table 2-3 Population by Age (Cont.1)

Unit : Person

75~79歲	80~84歲	85~89歲	90~94歲	95~99歲	100歲以上
75~79 Years	80~84 Years	85~89 Years	90~94 Years	95~99 Years	100 Years and Over
1,987	1,271	564	174	47	9
955	625	267	74	18	4
1,032	646	297	100	29	5
2,051	1,338	627	179	53	8
971	652	293	85	21	4
1,080	686	334	94	32	4
2,087	1,401	697	187	44	10
1,001	676	323	89	17	3
1,086	725	374	98	27	7
2,136	1,429	729	203	56	11
1,026	669	342	95	24	4
1,110	760	387	108	32	7
2,161	1,491	782	234	65	8
987	701	377	109	24	3
1,174	790	405	125	41	5
2,235	1,517	854	272	70	7
990	712	403	125	27	2
1,245	805	451	147	43	5
2,376	1,533	895	310	61	11
1,049	711	413	134	28	2
1,327	822	482	176	33	9
2,429	1,621	933	338	67	19
1,038	772	419	145	36	3
1,391	849	514	193	31	16
2,595	1,676	961	362	69	22
1,107	784	423	168	34	9
1,488	892	538	194	35	13
2,735	1,713	1,026	394	87	25
1,187	747	453	186	38	9
1,548	966	573	208	49	16

Source : West Household Registration Office.

表 2-3 現住人口之年齡分配 (續二)

單位：人

年底別及里別		總計	0~4歲	5~9歲	10~14歲	15~19歲
End of Year & Village		Grand Total	0~4 Years	5~9 Years	10~14 Years	15~19 Years
民國105年底 End of 2016	計 Total	115,747	5,312	5,240	6,460	7,155
	男 Male	55,010	2,736	2,730	3,333	3,684
	女 Female	60,737	2,576	2,510	3,127	3,471
三民里	計 Total	3,202	99	289	459	208
	男 Male	1,615	52	138	244	105
	女 Female	1,587	47	151	215	103
土庫里	計 Total	6,625	262	235	335	466
	男 Male	3,230	145	130	170	252
	女 Female	3,395	117	105	165	214
大忠里	計 Total	5,219	314	272	212	351
	男 Male	2,407	149	139	97	178
	女 Female	2,812	165	133	115	173
中興里	計 Total	4,316	190	156	171	251
	男 Male	2,063	105	91	91	122
	女 Female	2,253	85	65	80	129
公平里	計 Total	5,723	284	239	271	321
	男 Male	2,668	157	125	133	178
	女 Female	3,055	127	114	138	143
公正里	計 Total	7,573	394	392	460	544
	男 Male	3,508	219	198	243	274
	女 Female	4,065	175	194	217	270
公民里	計 Total	5,435	169	144	245	353
	男 Male	2,579	87	76	102	186
	女 Female	2,856	82	68	143	167
公益里	計 Total	3,264	163	94	127	181
	男 Male	1,550	86	47	67	90
	女 Female	1,714	77	47	60	91
公德里	計 Total	5,071	246	239	272	317
	男 Male	2,359	131	121	149	155
	女 Female	2,712	115	118	123	162

資料來源：西區戶政事務所。

Table 2-3 Population by Age (Cont.2)

Unit : Person

20～24歳	25～29歳	30～34歳	35～39歳	40～44歳	45～49歳
20～24 Years	25～29 Years	30～34 Years	35～39 Years	40～44 Years	45～49 Years
7,520	7,291	8,148	9,175	9,182	9,452
3,828	3,742	3,786	4,254	4,023	4,136
3,692	3,549	4,362	4,921	5,159	5,316
131	111	130	212	283	277
55	64	53	96	111	140
76	47	77	116	172	137
472	402	483	482	573	589
239	224	231	246	250	285
233	178	252	236	323	304
342	291	393	510	470	441
167	150	170	241	189	178
175	141	223	269	281	263
309	307	330	315	280	376
163	147	168	153	131	166
146	160	162	162	149	210
398	377	454	525	469	473
199	200	195	248	198	202
199	177	259	277	271	271
579	518	489	612	661	715
300	253	229	259	277	282
279	265	260	353	384	433
373	374	374	368	395	440
210	206	173	182	173	193
163	168	201	186	222	247
229	240	288	293	219	231
126	117	146	138	102	103
103	123	142	155	117	128
354	340	353	455	449	450
169	163	148	218	205	183
185	177	205	237	244	267

Source : West Household Registration Office.

表 2-3 現住人口之年齡分配 (續三)

單位：人

年底別及里別		50~54歲	55~59歲	60~64歲	65~69歲	70~74歲
End of Year & Village		50~54 Years	55~59 Years	60~64 Years	65~69 Years	70~74 Years
民國105年底 End of 2016	計 Total	9,104	8,597	7,718	5,827	3,311
	男 Male	4,220	4,003	3,601	2,704	1,511
	女 Female	4,884	4,594	4,117	3,123	1,800
三民里	計 Total	263	196	171	140	80
	男 Male	156	111	100	69	40
	女 Female	107	85	71	71	40
土庫里	計 Total	556	511	425	302	207
	男 Male	250	232	202	150	87
	女 Female	306	279	223	152	120
大忠里	計 Total	365	361	328	244	133
	男 Male	165	161	155	110	65
	女 Female	200	200	173	134	68
中興里	計 Total	329	339	315	241	147
	男 Male	133	168	132	107	66
	女 Female	196	171	183	134	81
公平里	計 Total	420	445	417	300	114
	男 Male	176	192	174	142	58
	女 Female	244	253	243	158	56
公正里	計 Total	641	523	430	276	125
	男 Male	285	224	194	120	52
	女 Female	356	299	236	156	73
公民里	計 Total	463	459	388	314	192
	男 Male	204	228	177	142	86
	女 Female	259	231	211	172	106
公益里	計 Total	243	253	238	186	114
	男 Male	117	116	98	84	49
	女 Female	126	137	140	102	65
公德里	計 Total	359	400	357	214	110
	男 Male	165	172	157	103	53
	女 Female	194	228	200	111	57

資料來源：西區戶政事務所。

Table 2-3 Population by Age (Cont.3)

Unit : Person

75~79歲	80~84歲	85~89歲	90~94歲	95~99歲	100歲以上
75~79 Years	80~84 Years	85~89 Years	90~94 Years	95~99 Years	100 Years and Over
2,866	1,796	1,042	433	96	22
1,237	778	461	192	41	10
1,629	1,018	581	241	55	12
55	41	28	18	5	6
25	17	19	13	4	3
30	24	9	5	1	3
162	96	41	23	3	—
57	43	24	11	2	—
105	53	17	12	1	—
84	57	39	7	4	1
33	34	20	5	1	—
51	23	19	2	3	1
123	75	37	23	2	—
63	37	12	8	—	—
60	38	25	15	2	—
103	59	32	21	1	—
42	21	17	11	—	—
61	38	15	10	1	—
102	63	28	14	7	—
42	30	15	8	4	—
60	33	13	6	3	—
178	106	64	29	7	—
78	41	25	9	1	—
100	65	39	20	6	—
85	45	19	14	1	1
30	16	11	6	—	1
55	29	8	8	1	—
74	51	22	7	2	—
33	19	11	3	1	—
41	32	11	4	1	—

Source : West Household Registration Office.

表 2-3 現住人口之年齡分配 (續四)

單位：人

年底別及里別			總計	0~4歲	5~9歲	10~14歲	15~19歲
End of Year & Village			Grand Total	0~4 Years	5~9 Years	10~14 Years	15~19 Years
公館里	計	Total	6,711	305	277	285	419
	男	Male	3,206	152	149	152	209
	女	Female	3,505	153	128	133	210
平和里	計	Total	2,570	242	236	128	113
	男	Male	1,191	113	111	68	64
	女	Female	1,379	129	125	60	49
民生里	計	Total	2,657	72	208	424	187
	男	Male	1,245	32	111	212	89
	女	Female	1,412	40	97	212	98
民龍里	計	Total	3,838	155	162	183	221
	男	Male	1,826	79	85	96	111
	女	Female	2,012	76	77	87	110
吉龍里	計	Total	7,718	332	334	332	494
	男	Male	3,634	157	179	169	261
	女	Female	4,084	175	155	163	233
安龍里	計	Total	3,280	117	90	118	171
	男	Male	1,634	65	48	63	93
	女	Female	1,646	52	42	55	78
利民里	計	Total	2,185	73	163	379	185
	男	Male	1,032	30	86	179	82
	女	Female	1,153	43	77	200	103
和龍里	計	Total	2,734	114	93	106	144
	男	Male	1,366	57	45	50	72
	女	Female	1,368	57	48	56	72
忠明里	計	Total	6,774	318	247	313	393
	男	Male	3,206	158	127	155	205
	女	Female	3,568	160	120	158	188
忠誠里	計	Total	6,768	298	228	297	393
	男	Male	3,240	166	111	173	190
	女	Female	3,528	132	117	124	203

資料來源：西區戶政事務所。

Table 2-3 Population by Age (Cont.4)

Unit : Person

20～24歳	25～29歳	30～34歳	35～39歳	40～44歳	45～49歳
20～24 Years	25～29 Years	30～34 Years	35～39 Years	40～44 Years	45～49 Years
431	451	533	581	527	562
217	213	246	281	236	262
214	238	287	300	291	300
134	137	162	193	245	175
59	74	67	85	105	77
75	63	95	108	140	98
132	122	110	178	217	197
56	66	49	75	79	69
76	56	61	103	138	128
262	213	244	322	327	346
134	110	99	136	142	153
128	103	145	186	185	193
551	499	483	565	607	659
280	257	224	248	274	287
271	242	259	317	333	372
193	216	264	255	207	249
107	117	130	115	113	101
86	99	134	140	94	148
117	87	94	110	168	179
59	43	52	48	62	76
58	44	42	62	106	103
146	185	206	233	221	202
71	108	98	106	106	99
75	77	108	127	115	103
412	450	503	541	557	563
205	239	254	240	274	260
207	211	249	301	283	303
448	505	506	569	477	442
230	277	226	302	224	191
218	228	280	267	253	251

Source : West Household Registration Office.

表 2-3 現住人口之年齡分配 (續五)

單位：人

年底別及里別		50~54歲	55~59歲	60~64歲	65~69歲	70~74歲
End of Year & Village		50~54 Years	55~59Years	60~64Years	65~69 Years	70~74 Years
公館里	計 Total	552	460	468	291	177
	男 Male	272	217	217	137	81
	女 Female	280	243	251	154	96
平和里	計 Total	199	132	149	117	67
	男 Male	84	74	68	55	30
	女 Female	115	58	81	62	37
民生里	計 Total	155	140	133	118	94
	男 Male	78	78	68	55	41
	女 Female	77	62	65	63	53
民龍里	計 Total	376	297	239	179	104
	男 Male	190	141	122	93	48
	女 Female	186	156	117	86	56
吉龍里	計 Total	701	620	554	401	208
	男 Male	329	275	253	176	101
	女 Female	372	345	301	225	107
安龍里	計 Total	285	276	255	185	144
	男 Male	132	142	132	92	69
	女 Female	153	134	123	93	75
利民里	計 Total	147	100	101	65	47
	男 Male	77	54	56	35	18
	女 Female	70	46	45	30	29
和龍里	計 Total	241	235	188	158	90
	男 Male	127	122	107	78	45
	女 Female	114	113	81	80	45
忠明里	計 Total	515	502	490	389	206
	男 Male	204	222	234	173	90
	女 Female	311	280	256	216	116
忠誠里	計 Total	536	586	475	400	214
	男 Male	245	268	204	171	95
	女 Female	291	318	271	229	119

資料來源：西區戶政事務所。

Table 2-3 Population by Age (Cont.5)

Unit : Person

75～79歳	80～84歳	85～89歳	90～94歳	95～99歳	100歳以上
75～79 Years	80～84 Years	85～89 Years	90～94 Years	95～99 Years	100 Years and Over
188	109	62	28	5	—
80	48	26	10	1	—
108	61	36	18	4	—
54	45	30	8	4	—
23	18	11	2	3	—
31	27	19	6	1	—
75	46	34	13	1	1
34	26	21	5	—	1
41	20	13	8	1	—
70	70	43	19	6	—
28	24	22	9	4	—
42	46	21	10	2	—
183	112	53	24	4	2
77	53	21	10	2	1
106	59	32	14	2	1
120	75	47	11	2	—
57	31	22	5	—	—
63	44	25	6	2	—
65	49	31	17	6	2
24	19	15	11	5	1
41	30	16	6	1	1
79	54	33	3	1	2
39	19	16	—	—	1
40	35	17	3	1	1
185	99	58	28	4	1
80	47	26	11	2	—
105	52	32	17	2	1
187	117	60	25	4	1
81	49	27	10	—	—
106	68	33	15	4	1

Source : West Household Registration Office.

表 2-3 現住人口之年齡分配 (續六)

單位：人

年底別及里別			總計	0~4歲	5~9歲	10~14歲	15~19歲
End of Year & Village			Grand Total	0~4 Years	5~9 Years	10~14 Years	15~19 Years
昇平里	計	Total	6,592	285	206	281	399
	男	Male	3,100	143	109	145	223
	女	Female	3,492	142	97	136	176
東昇里	計	Total	2,924	128	178	215	181
	男	Male	1,390	71	99	119	91
	女	Female	1,534	57	79	96	90
後龍里	計	Total	4,176	304	203	141	193
	男	Male	2,014	162	117	84	95
	女	Female	2,162	142	86	57	98
廣民里	計	Total	1,986	82	135	157	129
	男	Male	949	42	78	81	70
	女	Female	1,037	40	57	76	59
藍興里	計	Total	5,147	250	326	418	355
	男	Male	2,436	116	156	219	195
	女	Female	2,711	134	170	199	160
雙龍里	計	Total	3,259	116	94	131	186
	男	Male	1,562	62	54	72	94
	女	Female	1,697	54	40	59	92

資料來源：西區戶政事務所。

Table 2-3 Population by Age (Cont.6)

Unit : Person

20～24歳	25～29歳	30～34歳	35～39歳	40～44歳	45～49歳
20～24 Years	25～29 Years	30～34 Years	35～39 Years	40～44 Years	45～49 Years
443	457	509	534	525	554
232	213	232	253	234	258
211	244	277	281	291	296
187	189	183	200	208	227
98	85	95	88	83	90
89	104	88	112	125	137
232	239	326	334	310	319
119	113	154	153	127	150
113	126	172	181	183	169
133	101	117	120	139	135
70	45	58	46	56	53
63	56	59	74	83	82
296	259	333	442	454	423
145	137	150	191	191	185
151	122	183	251	263	238
216	221	281	226	194	228
118	121	139	106	81	93
98	100	142	120	113	135

Source : West Household Registration Office.

表 2-3 現住人口之年齡分配 (續完)

單位：人

年底別及里別		50~54歲	55~59歲	60~64歲	65~69歲	70~74歲
End of Year & Village		50~54 Years	55~59Years	60~64Years	65~69 Years	70~74 Years
昇平里	計 Total	497	519	458	370	203
	男 Male	205	238	207	167	93
	女 Female	292	281	251	203	110
東昇里	計 Total	205	205	191	130	94
	男 Male	103	95	82	62	34
	女 Female	102	110	109	68	60
後龍里	計 Total	338	300	281	235	138
	男 Male	168	134	133	111	74
	女 Female	170	166	148	124	64
廣民里	計 Total	142	149	123	98	65
	男 Male	75	73	63	40	26
	女 Female	67	76	60	58	39
藍興里	計 Total	352	276	276	246	138
	男 Male	175	127	137	117	69
	女 Female	177	149	139	129	69
雙龍里	計 Total	224	313	268	228	100
	男 Male	105	139	129	115	41
	女 Female	119	174	139	113	59

資料來源：西區戶政事務所。

Table 2-3 Population by Age (Cont.End)

Unit : Person

75～79歳	80～84歳	85～89歳	90～94歳	95～99歳	100歳以上
75～79 Years	80～84 Years	85～89 Years	90～94 Years	95～99 Years	100 Years and Over
190	89	42	22	9	—
89	39	9	8	3	—
101	50	33	14	6	—
92	49	40	15	6	1
42	23	20	8	2	—
50	26	20	7	4	1
126	93	45	18	1	—
54	40	16	9	1	—
72	53	29	9	—	—
59	48	40	11	3	—
28	20	18	5	2	—
31	28	22	6	1	—
138	93	56	11	3	2
60	38	22	4	1	1
78	55	34	7	2	1
89	55	58	24	5	2
38	26	15	11	2	1
51	29	43	13	3	1

Source : West Household Registration Office.

表 2-4 15歲以上現住人口之教育程度
—按年齡別分

單位：人

年底別及 年齡組別	性別	總計	識 字 者				
			合計	研究所		大學(含獨立學院)	
				Graduate School		University (College)	
				畢業	肄業	畢業	肄業
End of Year & Range of Age	Sex	Grand Total	Total	Graduated	Ungraduated	Graduated	Ungraduated
民國95年底 End of 2006	計 Total	92,755	91,957	4,282	1,411	17,372	4,872
	男 Male	44,034	43,947	2,641	798	8,775	2,544
	女 Female	48,721	48,010	1,641	613	8,597	2,328
民國96年底 End of 2007	計 Total	93,983	93,225	4,789	1,535	18,406	5,266
	男 Male	44,497	44,412	2,942	876	9,132	2,764
	女 Female	49,486	48,813	1,847	659	9,274	2,502
民國97年底 End of 2008	計 Total	95,237	94,514	5,212	1,728	19,321	5,469
	男 Male	45,004	44,921	3,202	938	9,563	2,856
	女 Female	50,233	49,593	2,010	790	9,758	2,613
民國98年底 End of 2009	計 Total	95,927	95,245	5,670	1,825	20,150	5,488
	男 Male	45,254	45,181	3,451	975	9,913	2,869
	女 Female	50,673	50,064	2,219	850	10,237	2,619
民國99年底 End of 2010	計 Total	96,781	96,159	6,095	1,954	20,876	5,942
	男 Male	45,626	45,568	3,695	1,042	10,156	3,114
	女 Female	51,155	50,591	2,400	912	10,720	2,828
民國100年底 End of 2011	計 Total	97,487	96,888	6,605	2,000	21,656	5,219
	男 Male	45,910	45,855	3,964	1,072	10,507	2,717
	女 Female	51,577	51,033	2,641	928	11,149	2,502
民國101年底 End of 2012	計 Total	97,819	97,264	7,027	2,223	22,202	6,627
	男 Male	45,944	45,891	4,155	1,225	10,651	3,433
	女 Female	51,875	51,373	2,872	998	11,551	3,194
民國102年底 End of 2013	計 Total	98,123	97,612	7,465	2,246	23,329	6,534
	男 Male	46,125	46,076	4,372	1,242	11,168	3,356
	女 Female	51,998	51,536	3,093	1,004	12,161	3,178
民國103年底 End of 2014	計 Total	98,167	97,692	7,824	2,266	24,056	6,487
	男 Male	46,070	46,023	4,572	1,244	11,495	3,307
	女 Female	52,097	51,669	3,252	1,022	12,561	3,180
民國104年底 End of 2015	計 Total	98,530	98,082	8,200	2,267	25,032	6,458
	男 Male	46,214	46,166	4,763	1,243	11,960	3,304
	女 Female	52,316	51,916	3,437	1,024	13,072	3,154

資料來源：西區戶政事務所。

Table 2-4 Educational Attainment of Resident Population Aged 15 & Over
—By Age

Unit : Person

Literate					
專科 Junior College					
二、三年制 2,3 Years System		五年制 5 Years System			
畢業 Graduated	肄業 Ungraduated	後二年 Final 2 Years		前三年 First 3 Years	
		畢業 Graduated	肄業 Ungraduated	肄業 Ungraduated	
7,061	1,156	6,585	282	523	
3,200	615	2,914	158	181	
3,861	541	3,671	124	342	
7,056	1,112	6,526	273	482	
3,184	589	2,887	149	167	
3,872	523	3,639	124	315	
7,062	1,105	6,429	281	471	
3,163	586	2,812	145	157	
3,899	519	3,617	136	314	
7,123	1,100	6,337	266	452	
3,162	572	2,775	134	150	
3,961	528	3,562	132	302	
7,216	1,051	6,249	259	448	
3,198	535	2,754	128	153	
4,018	516	3,495	131	295	
7,212	1,018	6,117	244	424	
3,179	507	2,708	116	140	
4,033	511	3,409	128	284	
7,157	1,009	6,004	232	395	
3,147	505	2,658	109	128	
4,010	504	3,346	123	267	
7,091	967	5,894	224	371	
3,133	491	2,627	106	125	
3,958	476	3,267	118	246	
7,053	928	5,867	227	346	
3,117	468	2,594	105	122	
3,936	460	3,273	122	224	
6,986	900	5,795	237	304	
3,087	444	2,547	113	107	
3,899	456	3,248	124	197	

Source : West Household Registration Office.

表 2-4 15歲以上現住人口之教育程度
—按年齡別分（續一）

單位：人

年底別及 年齡組別	性別	識 字 者					
		高 中 Senior High School		高 職 Senior Vocational School		國(初)中 Junior High School	
		畢業	肄業	畢業	肄業	畢業	肄業
End of Year & Range of Age	Sex	Graduated	Ungraduated	Graduated	Ungraduated	Graduated	Ungraduated
民國95年底 End of 2006	計 Total	6,488	2,972	17,370	3,055	7,680	1,353
	男 Male	3,147	1,496	7,901	1,814	3,577	730
	女 Female	3,341	1,476	9,469	1,241	4,103	623
民國96年底 End of 2007	計 Total	6,319	2,908	17,246	3,206	7,547	1,349
	男 Male	3,072	1,433	7,799	1,885	3,510	708
	女 Female	3,247	1,475	9,447	1,321	4,037	641
民國97年底 End of 2008	計 Total	6,360	2,774	17,180	3,378	7,421	1,348
	男 Male	3,083	1,392	7,797	1,942	3,390	692
	女 Female	3,277	1,382	9,383	1,436	4,031	656
民國98年底 End of 2009	計 Total	6,381	2,796	16,970	3,510	7,215	1,265
	男 Male	3,078	1,455	7,691	1,983	3,233	667
	女 Female	3,303	1,341	9,279	1,527	3,982	598
民國99年底 End of 2010	計 Total	6,128	2,904	16,745	3,583	7,001	1,230
	男 Male	2,911	1,567	7,597	2,005	3,118	652
	女 Female	3,217	1,337	9,148	1,578	3,883	578
民國100年底 End of 2011	計 Total	6,489	3,093	16,977	3,575	6,761	1,302
	男 Male	3,064	1,666	7,726	2,010	3,010	663
	女 Female	3,425	1,427	9,251	1,565	3,751	639
民國101年底 End of 2012	計 Total	5,642	3,167	16,291	3,448	6,590	1,326
	男 Male	2,626	1,689	7,358	1,931	2,905	679
	女 Female	3,016	1,478	8,933	1,517	3,685	647
民國102年底 End of 2013	計 Total	5,472	3,022	16,285	3,373	6,469	1,183
	男 Male	2,549	1,583	7,365	1,910	2,829	624
	女 Female	2,923	1,439	8,920	1,463	3,640	559
民國103年底 End of 2014	計 Total	5,397	2,975	16,130	3,186	6,386	1,129
	男 Male	2,522	1,558	7,326	1,797	2,747	572
	女 Female	2,875	1,417	8,804	1,389	3,639	557
民國104年底 End of 2015	計 Total	5,290	2,818	15,988	3,037	6,314	1,197
	男 Male	2,461	1,445	7,262	1,733	2,704	617
	女 Female	2,829	1,373	8,726	1,304	3,610	580

資料來源：西區戶政事務所。

Table 2-4 Educational Attainment of Resident Population Aged 15 & Over
—By Age(Cont.1)

Unit : Person

Literate					不識字者 Illiterate
初 職 Junior Vocational School		小 學 Primary School		自 修 Self-taught	
畢業 Graduated	肄業 Ungraduated	畢業 Graduated	肄業 Ungraduated		
249	43	8,358	537	308	
115	26	3,060	175	80	87
134	17	5,298	362	228	711
239	42	8,112	520	292	758
110	25	2,939	166	75	85
129	17	5,173	354	217	673
235	41	7,906	529	264	723
106	25	2,834	168	70	83
129	16	5,072	361	194	640
223	40	7,661	525	248	682
97	25	2,720	167	64	73
126	15	4,941	358	184	609
215	36	7,459	530	238	622
94	23	2,604	164	58	58
121	13	4,855	366	180	564
213	36	7,194	524	229	599
92	23	2,475	163	53	55
121	13	4,719	361	176	544
204	35	6,964	509	212	555
86	22	2,371	163	50	53
118	13	4,593	346	162	502
197	37	6,767	487	199	511
78	23	2,283	165	47	49
119	14	4,484	322	152	462
196	34	6,537	482	186	475
76	21	2,179	156	45	47
120	13	4,358	326	141	428
193	32	6,353	501	180	448
76	20	2,075	163	42	48
117	12	4,278	338	138	400

Source : West Household Registration Office.

表 2-4 15歲以上現住人口之教育程度
—按年齡別分（續二）

單位：人

年底別及 年齡組別	性別	總計	識 字 者				
			合計	研究所		大學(含獨立學院)	
				Graduate School		University (College)	
				畢業	肄業	畢業	肄業
End of Year & Range of Age	Sex	Grand Total	Total	Graduated	Ungraduated	Graduated	Ungraduated
民國105年底 End of 2016	計 Total	98,735	98,314	8,547	2,312	25,567	6,773
	男 Male	46,211	46,171	4,906	1,274	12,126	3,500
	女 Female	52,524	52,143	3,641	1,038	13,441	3,273
15-19歲 (years)	計 Total	7,155	7,150	—	—	—	1,871
	男 Male	3,684	3,682	—	—	—	952
	女 Female	3,471	3,468	—	—	—	919
20-24歲 (years)	計 Total	7,520	7,520	54	423	2,282	3,400
	男 Male	3,828	3,828	31	247	1,038	1,786
	女 Female	3,692	3,692	23	176	1,244	1,614
25-29歲 (years)	計 Total	7,291	7,291	868	426	4,257	416
	男 Male	3,742	3,742	554	230	1,974	241
	女 Female	3,549	3,549	314	196	2,283	175
30-34歲 (years)	計 Total	8,148	8,147	1,307	305	3,868	340
	男 Male	3,786	3,786	712	152	1,620	181
	女 Female	4,362	4,361	595	153	2,248	159
35-39歲 (years)	計 Total	9,175	9,173	1,366	312	3,135	235
	男 Male	4,254	4,253	734	169	1,347	114
	女 Female	4,921	4,920	632	143	1,788	121
40-44歲 (years)	計 Total	9,182	9,176	1,324	273	2,389	119
	男 Male	4,023	4,020	657	143	1,033	54
	女 Female	5,159	5,156	667	130	1,356	65
45-49歲 (years)	計 Total	9,452	9,449	1,163	259	2,082	96
	男 Male	4,136	4,135	618	138	880	44
	女 Female	5,316	5,314	545	121	1,202	52
50-54歲 (years)	計 Total	9,104	9,100	954	153	1,823	78
	男 Male	4,220	4,217	569	87	831	31
	女 Female	4,884	4,883	385	66	992	47
55-59歲 (years)	計 Total	8,597	8,593	664	98	1,688	79
	男 Male	4,003	4,001	417	56	866	30
	女 Female	4,594	4,592	247	42	822	49
60-64歲 (years)	計 Total	7,718	7,705	399	30	1,582	49
	男 Male	3,601	3,600	275	24	873	22
	女 Female	4,117	4,105	124	6	709	27
65歲以上 Over 65 years	計 Total	15,393	15,010	448	33	2,461	90
	男 Male	6,934	6,907	339	28	1,664	45
	女 Female	8,459	8,103	109	5	797	45

資料來源：西區戶政事務所。

Table 2-4 Educational Attainment of Resident Population Aged 15 & Over
—By Age (Cont.2)

Unit : Person

Literate				
專科 Junior College				
二、三年制 2,3 Years System		五年制 5 Years System		
畢業 Graduated	肄業 Ungraduated	後二年 Final 2 Years		前三年 First 3 Years
		畢業 Graduated	肄業 Ungraduated	肄業 Ungraduated
6,937	892	5,738	234	295
3,050	450	2,513	112	99
3,887	442	3,225	122	196
—	40	—	2	196
—	22	—	1	54
—	18	—	1	142
86	98	147	2	40
57	55	35	—	15
29	43	112	2	25
112	81	64	3	14
66	46	16	1	5
46	35	48	2	9
406	175	221	21	30
175	115	79	9	16
231	60	142	12	14
1,163	179	442	65	2
449	79	206	25	1
714	100	236	40	1
1,318	102	862	32	6
485	44	370	16	2
833	58	492	16	4
1,158	84	931	36	3
449	30	406	21	2
709	54	525	15	1
840	49	979	24	—
411	18	421	10	—
429	31	558	14	—
578	25	922	21	3
282	12	417	12	3
296	13	505	9	—
493	19	813	17	1
261	8	394	12	1
232	11	419	5	—
783	40	357	11	—
415	21	169	5	—
368	19	188	6	—

Source : West Household Registration Office.

表 2-4 15歲以上現住人口之教育程度
—按年齡別分（續完）

單位：人

年底別及 年齡組別	性別	識 字 者					
		高 中 Senior High School		高 職 Senior Vocational School		國(初)中 Junior High School	
		畢業	肄業	畢業	肄業	畢業	肄業
End of Year & Range of Age	Sex	Graduated	Ungraduated	Graduated	Ungraduated	Graduated	Ungraduated
民國105年底 End of 2016	計 Total	5,179	2,765	15,804	3,042	6,176	1,040
	男 Male	2,382	1,435	7,157	1,732	2,633	536
	女 Female	2,797	1,330	8,647	1,310	3,543	504
15-19歲 (years)	計 Total	84	2,139	192	1,849	175	471
	男 Male	38	1,093	122	1,022	69	246
	女 Female	46	1,046	70	827	106	225
20-24歲 (years)	計 Total	166	62	543	125	63	19
	男 Male	71	35	332	85	29	9
	女 Female	95	27	211	40	34	10
25-29歲 (years)	計 Total	141	51	565	167	84	33
	男 Male	57	23	356	107	47	17
	女 Female	84	28	209	60	37	16
30-34歲 (years)	計 Total	166	73	832	190	164	22
	男 Male	74	29	420	116	75	9
	女 Female	92	44	412	74	89	13
35-39歲 (years)	計 Total	244	53	1,477	133	298	38
	男 Male	89	30	745	91	154	15
	女 Female	155	23	732	42	144	23
40-44歲 (years)	計 Total	448	50	1,723	75	396	28
	男 Male	184	34	715	45	216	15
	女 Female	264	16	1,008	30	180	13
45-49歲 (years)	計 Total	685	60	2,183	94	551	30
	男 Male	297	32	886	53	261	16
	女 Female	388	28	1,297	41	290	14
50-54歲 (years)	計 Total	702	64	2,284	127	889	47
	男 Male	332	40	922	71	425	21
	女 Female	370	24	1,362	56	464	26
55-59歲 (years)	計 Total	768	70	2,054	106	1,151	57
	男 Male	387	42	829	55	498	23
	女 Female	381	28	1,225	51	653	34
60-64歲 (years)	計 Total	647	59	1,523	76	728	82
	男 Male	345	29	592	37	279	43
	女 Female	302	30	931	39	449	39
65歲以上 Over 65 years	計 Total	1,128	84	2,428	100	1,677	213
	男 Male	508	48	1,238	50	580	122
	女 Female	620	36	1,190	50	1,097	91

資料來源：西區戶政事務所。

Table 2-4 Educational Attainment of Resident Population Aged 15 & Over
—By Age (Cont.End)

Unit : Person

Literate					不識字者
初 職 Junior Vocational School		小 學 Primary School		自 修	
畢業	肄業	畢業	肄業		Self-taught
Graduated	Ungraduated	Graduated	Ungraduated		
178	31	6,149	490	165	421
67	18	1,986	160	35	40
111	13	4,163	330	130	381
—	—	22	109	—	5
—	—	8	55	—	2
—	—	14	54	—	3
—	—	4	6	—	—
—	—	1	2	—	—
—	—	3	4	—	—
—	—	1	8	—	—
—	—	—	2	—	—
—	—	1	6	—	—
—	—	18	6	3	1
—	—	3	1	—	—
—	—	15	5	3	1
—	—	26	5	—	2
—	—	4	1	—	1
—	—	22	4	—	1
—	—	21	10	—	6
—	—	5	2	—	3
—	—	16	8	—	3
—	—	23	10	1	3
—	—	1	1	—	1
—	—	22	9	1	2
1	—	73	12	1	4
—	—	19	9	—	3
1	—	54	3	1	1
1	—	295	11	2	4
—	—	68	4	—	2
1	—	227	7	2	2
23	12	1,097	48	7	13
5	7	376	16	1	1
18	5	721	32	6	12
153	19	4,569	265	151	383
62	11	1,501	67	34	27
91	8	3,068	198	117	356

Source : West Household Registration Office.

表 2-5 現住人口之婚姻狀況 —按年齡別分

單位：人

年底別及 年齡組別		總 計 Grand Total			未 婚 Single		
		計 Total	男 Male	女 Female	計 Total	男 Male	女 Female
民國95年底	End of 2006	116,156	56,258	59,898	56,518	29,237	27,281
民國96年底	End of 2007	116,812	56,457	60,355	56,633	29,275	27,358
民國97年底	End of 2008	117,325	56,594	60,731	56,276	29,044	27,232
民國98年底	End of 2009	117,390	56,491	60,899	56,212	28,950	27,262
民國99年底	End of 2010	117,365	56,370	60,995	55,647	28,577	27,070
民國100年底	End of 2011	117,210	56,200	61,010	55,053	28,174	26,879
民國101年底	End of 2012	116,784	55,745	61,039	54,642	27,858	26,784
民國102年底	End of 2013	116,397	55,523	60,874	53,928	27,461	26,467
民國103年底	End of 2014	115,731	55,101	60,630	53,104	26,981	26,123
民國104年底	End of 2015	115,693	55,080	60,613	52,689	26,822	25,867
民國105年底	End of 2016	115,747	55,010	60,737	52,381	26,655	25,726
未滿15歲	Under 15 Years	17,012	8,799	8,213	17,012	8,799	8,213
15-19	15-19	7,155	3,684	3,471	7,149	3,683	3,466
20-24	20-24	7,520	3,828	3,692	7,390	3,789	3,601
25-29	25-29	7,291	3,742	3,549	6,313	3,392	2,921
30-34	30-34	8,148	3,786	4,362	4,410	2,319	2,091
35-39	35-39	9,175	4,254	4,921	3,000	1,594	1,406
40-44	40-44	9,182	4,023	5,159	2,107	1,012	1,095
45-49	45-49	9,452	4,136	5,316	1,616	688	928
50-54	50-54	9,104	4,220	4,884	1,238	520	718
55-59	55-59	8,597	4,003	4,594	834	380	454
60-64	60-64	7,718	3,601	4,117	576	220	356
65-69	65-69	5,827	2,704	3,123	386	120	266
70-74	70-74	3,311	1,511	1,800	139	47	92
75-79	75-79	2,866	1,237	1,629	105	32	73
80-84	80-84	1,796	778	1,018	35	16	19
85-89	85-89	1,042	461	581	33	15	18
90-94	90-94	433	192	241	23	16	7
95-99	95-99	96	41	55	12	11	1
100歲以上	100 Years and Over	22	10	12	3	2	1

資料來源：西區戶政事務所。

Table 2-5 The Marital Status of the Population —by Age

Unit : Person

有 偶 Married			離 婚 Divorced			喪 偶 Widowed		
計 Total	男 Male	女 Female	計 Total	男 Male	女 Female	計 Total	男 Male	女 Female
48,428	23,297	25,131	6,808	2,925	3,883	4,402	799	3,603
48,656	23,366	25,290	7,051	2,988	4,063	4,472	828	3,644
49,139	23,594	25,545	7,317	3,098	4,219	4,593	858	3,735
48,952	23,487	25,465	7,533	3,187	4,346	4,693	867	3,826
49,119	23,620	25,499	7,803	3,304	4,499	4,796	869	3,927
49,305	23,759	25,546	7,970	3,380	4,590	4,882	887	3,995
49,075	23,604	25,471	8,116	3,379	4,737	4,951	904	4,047
49,065	23,637	25,428	8,365	3,503	4,862	5,039	922	4,117
49,057	23,686	25,371	8,469	3,518	4,951	5,101	916	4,185
49,248	23,789	25,459	8,574	3,548	5,026	5,182	921	4,261
49,383	23,806	25,577	8,680	3,584	5,096	5,303	965	4,338
—	—	—	—	—	—	—	—	—
6	1	5	—	—	—	—	—	—
112	37	75	17	2	15	1	—	1
888	316	572	88	34	54	2	—	2
3,427	1,365	2,062	304	102	202	7	—	7
5,463	2,404	3,059	693	252	441	19	4	15
5,943	2,597	3,346	1,067	399	668	65	15	50
6,294	2,887	3,407	1,419	536	883	123	25	98
6,139	3,010	3,129	1,515	653	862	212	37	175
5,998	2,973	3,025	1,375	594	781	390	56	334
5,476	2,796	2,680	1,109	493	616	557	92	465
4,088	2,179	1,909	636	306	330	717	99	618
2,272	1,245	1,027	252	115	137	648	104	544
1,782	996	786	123	60	63	856	149	707
945	588	357	46	18	28	770	156	614
403	291	112	18	8	10	588	147	441
128	105	23	15	11	4	267	60	207
14	13	1	1	—	1	69	17	52
5	3	2	2	1	1	12	4	8

Source : West Household Registration Office.

表 2-6 現住人口之婚姻狀況 —按里別分

單位：人

年底別及里別 End of Year & Village	總計 Grand Total			未婚 Single		
	計 Total	男 Male	女 Female	計 Total	男 Male	女 Female
民國105年底 End of 2016	115,747	55,010	60,737	52,381	26,655	25,726
三民里	3,202	1,615	1,587	1,679	883	796
土庫里	6,625	3,230	3,395	2,961	1,572	1,389
大忠里	5,219	2,407	2,812	2,342	1,117	1,225
中興里	4,316	2,063	2,253	1,867	953	914
公平里	5,723	2,668	3,055	2,581	1,311	1,270
公正里	7,573	3,508	4,065	3,592	1,797	1,795
公民里	5,435	2,579	2,856	2,321	1,188	1,133
公益里	3,264	1,550	1,714	1,461	738	723
公德里	5,071	2,359	2,712	2,326	1,135	1,191
公館里	6,711	3,206	3,505	2,941	1,500	1,441
平和里	2,570	1,191	1,379	1,270	627	643
民生里	2,657	1,245	1,412	1,393	684	709
民龍里	3,838	1,826	2,012	1,644	814	830
吉龍里	7,718	3,634	4,084	3,492	1,781	1,711
安龍里	3,280	1,634	1,646	1,354	725	629
利民里	2,185	1,032	1,153	1,196	584	612
和龍里	2,734	1,366	1,368	1,165	611	554
忠明里	6,774	3,206	3,568	2,983	1,504	1,479
忠誠里	6,768	3,240	3,528	2,925	1,536	1,389
昇平里	6,592	3,100	3,492	2,895	1,470	1,425
東昇里	2,924	1,390	1,534	1,378	710	668
後龍里	4,176	2,014	2,162	1,825	954	871
廣民里	1,986	949	1,037	976	512	464
藍興里	5,147	2,436	2,711	2,432	1,224	1,208
雙龍里	3,259	1,562	1,697	1,382	725	657

資料來源：西區戶政事務所。

Table 2-6 The Marital Status of the Population —by Village

Unit : Person

有 偶 Married			離 婚 Divorced			喪 偶 Widowed		
計 Total	男 Male	女 Female	計 Total	男 Male	女 Female	計 Total	男 Male	女 Female
49,383	23,806	25,577	8,680	3,584	5,096	5,303	965	4,338
1,063	499	564	355	211	144	105	22	83
2,935	1,436	1,499	416	165	251	313	57	256
2,380	1,139	1,241	315	108	207	182	43	139
1,907	937	970	342	133	209	200	40	160
2,433	1,140	1,293	488	188	300	221	29	192
3,224	1,498	1,726	546	168	378	211	45	166
2,415	1,164	1,251	388	171	217	311	56	255
1,369	666	703	259	110	149	175	36	139
2,235	1,071	1,164	344	128	216	166	25	141
2,806	1,374	1,432	630	268	362	334	64	270
994	463	531	185	83	102	121	18	103
991	462	529	155	71	84	118	28	90
1,669	834	835	372	152	220	153	26	127
3,420	1,640	1,780	460	158	302	346	55	291
1,501	759	742	244	115	129	181	35	146
775	368	407	121	60	61	93	20	73
1,089	565	524	314	159	155	166	31	135
2,947	1,439	1,508	518	206	312	326	57	269
3,018	1,464	1,554	478	183	295	347	57	290
2,852	1,355	1,497	528	219	309	317	56	261
1,230	570	660	176	80	96	140	30	110
1,757	856	901	366	154	212	228	50	178
769	370	399	126	50	76	115	17	98
2,171	1,037	1,134	308	133	175	236	42	194
1,433	700	733	246	111	135	198	26	172

Source : West Household Registration Office.

表 2-7 現住原住民戶口數

單位：人、戶

年底別及里別		戶 數 (戶) Num. of Household			人 口	
		合 計	平地原住民	山地原住民	合 計	
End of Year & Village		Total	Aborigines in Plains	Aborigines in Mountains	計 Subtotal	男 Male
民國95年底	End of 2006	112	55	57	323	114
民國96年底	End of 2007	116	51	65	327	116
民國97年底	End of 2008	131	57	74	369	136
民國98年底	End of 2009	143	67	76	402	153
民國99年底	End of 2010	143	71	72	410	155
民國100年底	End of 2011	157	71	86	454	173
民國101年底	End of 2012	156	74	82	444	165
民國102年底	End of 2013	157	68	89	461	164
民國103年底	End of 2014	196	86	110	473	169
民國104年底	End of 2015	187	90	97	475	172

資料來源：西區戶政事務所。

Table 2-7 Households and Persons of Resident Indigene

Unit : Person/Household

數 (人)		Num. of Population					
Total	平地原住民 Aborigines in Plains			山地原住民 Aborigines in Mountains			
女 Female	計 Subtotal	男 Male	女 Female	計 Subtotal	男 Male	女 Female	
209	150	56	94	173	58	115	
211	142	52	90	185	64	121	
233	155	57	98	214	79	135	
249	177	64	113	225	89	136	
255	179	65	114	231	90	141	
281	194	76	118	260	97	163	
279	196	77	119	248	88	160	
297	195	70	125	266	94	172	
304	199	69	130	274	100	174	
303	218	74	144	257	98	159	

Source : West Household Registration Office.

表 2-7 現住原住民戶口數 (續完)

單位：人、戶

年底別及里別 End of Year & Village		戶 數 (戶) Num. of Household			人 口	
		合 計 Total	平地原住民 Aborigines in Plains	山地原住民 Aborigines in Mountains	合 計	
					計 Subtotal	男 Male
民國105年底	End of 2016	198	88	110	475	172
	三民里	2	2	—	6	2
	土庫里	13	5	8	26	8
	大忠里	7	4	3	20	9
	中興里	11	5	6	32	14
	公平里	17	5	12	46	16
	公正里	9	7	2	25	10
	公民里	14	6	8	20	6
	公益里	4	1	3	17	7
	公德里	7	3	4	14	3
	公館里	17	9	8	50	17
	平和里	4	3	1	12	4
	民生里	6	4	2	9	3
	民龍里	5	1	4	9	4
	吉龍里	11	3	8	15	4
	安龍里	2	1	1	2	1
	利民里	4	—	4	15	8
	和龍里	7	2	5	15	5
	忠明里	9	5	4	24	7
	忠誠里	8	3	5	19	8
	昇平里	10	4	6	28	10
	東昇里	6	3	3	16	5
	後龍里	4	2	2	3	2
	廣民里	6	1	5	21	7
	藍興里	11	5	6	14	6
	雙龍里	4	4	—	17	6

資料來源：西區戶政事務所。

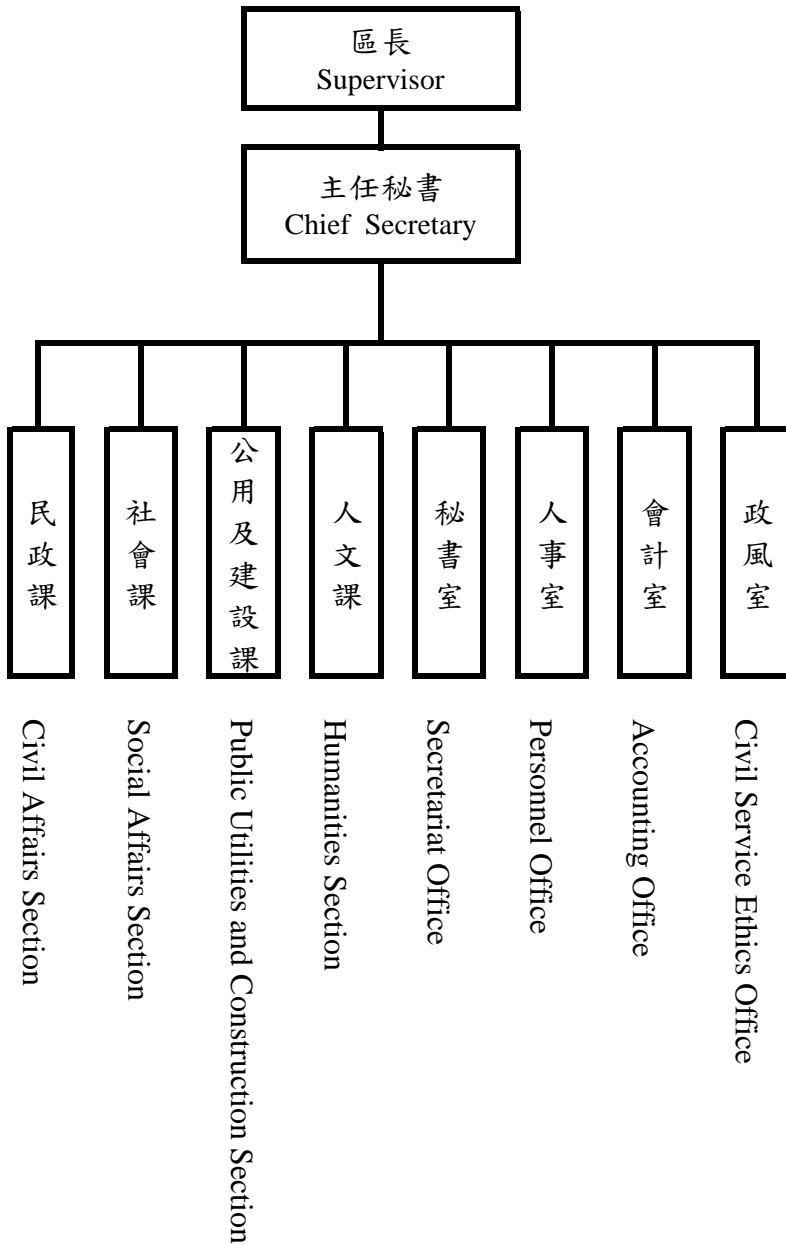
Table 2-7 Households and Persons of Resident Indigene (Cont.End)

Unit : Person/Household

數 (人) Num. of Population						
Total	平地原住民 Aborigines in Plains			山地原住民 Aborigines in Mountains		
女 Female	計 Subtotal	男 Male	女 Female	計 Subtotal	男 Male	女 Female
303	218	74	144	257	98	159
4	5	2	3	1	—	1
18	14	2	12	12	6	6
11	10	2	8	10	7	3
18	16	6	10	16	8	8
30	13	5	8	33	11	22
15	22	9	13	3	1	2
14	7	2	5	13	4	9
10	11	5	6	6	2	4
11	6	—	6	8	3	5
33	16	5	11	34	12	22
8	10	4	6	2	—	2
6	6	1	5	3	2	1
5	2	—	2	7	4	3
11	7	1	6	8	3	5
1	—	—	—	2	1	1
7	1	—	1	14	8	6
10	5	2	3	10	3	7
17	11	3	8	13	4	9
11	8	5	3	11	3	8
18	16	8	8	12	2	10
11	5	—	5	11	5	6
1	—	—	—	3	2	1
14	3	1	2	18	6	12
8	10	5	5	4	1	3
11	14	6	8	3	—	3

Source : West Household Registration Office.

表 3-1 本所行政組織
Table 3-1 West District Office Administrative Organization



資料來源：本所人事室。

Source : Personnel Office of North District.

附註：【—】實線表示直屬單位

【…】虛線表示附屬單位

表 3-2 區公所員工總人數
Table 3-2 Total Personnel of West District Office

單位：人 Unit : Person

年底別 End of Year	正式職員 預算員額 Personnel Management	員 工 總 人 數									
		總計 Grand Total	政務 人員 Political Appointee	民選機 關首長 Elected Mayor	民意 代表 Elected Official	正式 職員 Staff	臨時 人員 Temporary Staff	約僱 人員 Contract Employees	技工 Worker Technical Worker	駕駛 Driver	工友 Manual Worker
民國95年底 End of 2006	43	46	—	—	—	43	—	—	—	—	3
民國96年底 End of 2007	43	46	—	—	—	43	—	1	—	—	2
民國97年底 End of 2008	43	46	—	—	—	43	—	1	—	—	2
民國98年底 End of 2009	43	46	—	—	—	43	—	1	—	—	2
民國99年底 End of 2010	43	46	—	—	—	43	—	1	—	—	2
民國100年底 End of 2011	44	55	—	—	—	44	9	—	—	—	2
民國101年底 End of 2012	44	55	—	—	—	43	9	1	—	—	2
民國102年底 End of 2013	46	58	—	—	—	44	10	2	—	—	2
民國103年底 End of 2014	55	67	—	—	—	52	10	3	—	—	2
民國104年底 End of 2015	55	65	—	—	—	51	10	2	—	—	2
民國105年底 End of 2016	55	66	—	—	—	52	10	2	—	—	2

資料來源：本所人事室。

Source : Personnel Office of West District.

表 4-1 農耕土地面積

單位：公頃

年底別	總計	水 田		
		合計	兩期作	
End of Year	Grand Total	Total	Double-Cropped	
民國95年底 End of 2006	0.52	0.52	0.52	
民國96年底 End of 2007	0.52	0.52	0.52	
民國97年底 End of 2008	0.57	0.57	0.57	
民國98年底 End of 2009	—	—	—	
民國99年底 End of 2010	—	—	—	
民國100年底 End of 2011	—	—	—	
民國101年底 End of 2012	—	—	—	
民國102年底 End of 2013	—	—	—	

年底別	總 計	耕作地		
		合計	短期耕作地	
			計	水稻
End of Year	Grand Total	Total	Subtotal	Rice
民國103年底 End of 2014	—	—	—	—
民國104年底 End of 2015	—	—	—	—
民國105年底 End of 2016	0.27	0.27	0.07	—

資料來源：臺中市政府農業局。

Table 4-1 Area of Cultivated Land

Unit : Hectare

Paddy Field			旱田	
單期作 Single-Cropped			Upland Field	
第一期作 1st Crop	第二期作 2nd Crop			
—	—			—
—	—			—
—	—			—
—	—			—
—	—			—
—	—			—
—	—			—
—	—			—
—	—			—
Area of Cultivated Land			長期休閒地	
Short-term Cultivation		長期耕作地	Long-term Recreational field	
水稻以外之短期作 Other Crops	短期休閒 Short-term Recreational field			
—	—	—		—
—	—	—		—
0.07	—	0.20		—

Source : Department of Agriculture ,Taichung City Government.

表 4-2 稻米收穫面積及生產量

單位：公頃、公噸、公噸/公頃

年別 Year	總計 Grand Total			
	收穫面積 Harvested Area	產量 Production	平均產量 Average Production	收穫面積 Harvested Area
民國95年 2006	1.00	6.00	6.00	1.00
民國96年 2007	1.00	5.00	5.00	1.00
民國97年 2008	1.00	4.00	4.00	1.00
民國98年 2009	—	—	—	—
民國99年 2010	—	—	—	—
民國100年 2011	—	—	—	—
民國101年 2012	—	—	—	—
民國102年 2013	—	—	—	—
民國103年 2014	—	—	—	—
民國104年 2015	—	—	—	—
民國105年 2016	—	—	—	—

資料來源：行政院農委會農糧署中區分署臺中辦事處。

Table 4-2 Harvested Area and Production of Rice

Unit : Hectare ; m.t. ; m.t/Hectare

水 稻		Paddy Rice		
合計 Total		蓬萊 Japonica Rice		
產量 Production	平均產量 Average Production	收穫面積 Harvested Area	產量 Production	平均產量 Average Production
6.00	6.00	1.00	6.00	6.00
5.00	5.00	1.00	5.00	5.00
4.00	4.00	1.00	4.00	4.00
—	—	—	—	—
—	—	—	—	—
—	—	—	—	—
—	—	—	—	—
—	—	—	—	—
—	—	—	—	—
—	—	—	—	—

Source : Taichung Offices, Central Regional Office, Agriculture and Food Agency, Council of Agriculture, Executive Yuan.

表 4-2 稻米收穫面積及生產量（續完）

單位：公頃、公噸、公噸/公頃

年別 Year	水 稻					
	在來 India Rice			長秈 India Rice (Long)		
	收穫面積 Harvested Area	產量 Production	平均產量 Average Production	收穫面積 Harvested Area	產量 Production	平均產量 Average Production
民國95年 2006	—	—	—	—	—	—
民國96年 2007	—	—	—	—	—	—
民國97年 2008	—	—	—	—	—	—
民國98年 2009	—	—	—	—	—	—
民國99年 2010	—	—	—	—	—	—
民國100年 2011	—	—	—	—	—	—
民國101年 2012	—	—	—	—	—	—
民國102年 2013	—	—	—	—	—	—
民國103年 2014	—	—	—	—	—	—
民國104年 2015	—	—	—	—	—	—
民國105年 2016	—	—	—	—	—	—

資料來源：行政院農委會農糧署中區分署臺中辦事處。

Table 4-2 Harvested Area and Production of Rice (Cont.End)

Unit : Hectare ; m.t. ; m.t/Hectare

Paddy Rice						陸稻 Upland Rice		
圓糯 Glutinous Rices of Japonica Type			長糯 Glutinous Rice of India Type					
收穫面積 Harvested Area	產量 Production	平均產量 Average Production	收穫面積 Harvested Area	產量 Production	平均產量 Average Production	收穫面積 Harvested Area	產量 Production	平均產量 Average Production
—	—	—	—	—	—	—	—	—
—	—	—	—	—	—	—	—	—
—	—	—	—	—	—	—	—	—
—	—	—	—	—	—	—	—	—
—	—	—	—	—	—	—	—	—
—	—	—	—	—	—	—	—	—
—	—	—	—	—	—	—	—	—
—	—	—	—	—	—	—	—	—
—	—	—	—	—	—	—	—	—
—	—	—	—	—	—	—	—	—
—	—	—	—	—	—	—	—	—
—	—	—	—	—	—	—	—	—
—	—	—	—	—	—	—	—	—

Source : Taichung Offices, Central Regional Office, Agriculture and Food Agency, Council of Agriculture, Executive Yuan.

表 4-3 農產品收穫面積及生產量
(1)普通作物生產

單位：公頃、公噸

年別 Year		總計		甘藷		小麥		食用玉蜀黍	
		Grand Total		Sweet Potatoes		Wheat		Food Corn	
		收穫面積 Harvested Area	產量 Production	收穫面積 Harvested Area	產量 Production	收穫面積 Harvested Area	產量 Production	收穫面積 Harvested Area	產量 Production
民國95年	2006	—	—	—	—	—	—	—	—
民國96年	2007	—	—	—	—	—	—	—	—
民國97年	2008	—	—	—	—	—	—	—	—
民國98年	2009	—	—	—	—	—	—	—	—
民國99年	2010	—	—	—	—	—	—	—	—
民國100年	2011	—	—	—	—	—	—	—	—
民國101年	2012	—	—	—	—	—	—	—	—
民國102年	2013	—	—	—	—	—	—	—	—
民國103年	2014	—	—	—	—	—	—	—	—
民國104年	2015	—	—	—	—	—	—	—	—
民國105年	Ⓟ2016	—	—	—	—	—	—	—	—

資料來源：行政院農委會農糧署。

附註：105年資料為初步統計數。

Table 4-3 Harvested Area and Production of Crop Products
(1) Common Crops

Unit : Hectare 、 m.t.

硬質玉米		蜀黍(高粱)		大豆		落花生		紅豆		其他雜糧	
Hard Corns		Sorghum		Soybeans		Peanuts		Adzuki Beans		Other Coarse Grain	
收穫面積	產量	收穫面積	產量	收穫面積	產量	收穫面積	產量	收穫面積	產量	收穫面積	產量
Harvested Area	Production	Harvested Area	Production	Harvested Area	Production	Harvested Area	Production	Harvested Area	Production	Harvested Area	Production
—	—	—	—	—	—	—	—	—	—	—	—
—	—	—	—	—	—	—	—	—	—	—	—
—	—	—	—	—	—	—	—	—	—	—	—
—	—	—	—	—	—	—	—	—	—	—	—
—	—	—	—	—	—	—	—	—	—	—	—
—	—	—	—	—	—	—	—	—	—	—	—
—	—	—	—	—	—	—	—	—	—	—	—
—	—	—	—	—	—	—	—	—	—	—	—
—	—	—	—	—	—	—	—	—	—	—	—
—	—	—	—	—	—	—	—	—	—	—	—
—	—	—	—	—	—	—	—	—	—	—	—
—	—	—	—	—	—	—	—	—	—	—	—
—	—	—	—	—	—	—	—	—	—	—	—

Source : Agriculture and Food Agency, Council of Agriculture, Executive Yuan.

Note : The figures of 2016 are preliminary.

表 4-3 農產品收穫面積及生產量 (續一)
(2)特用作物生產

單位：公頃、公噸

年別		總計		茶葉		菸草		芝麻(胡麻)	
		Grand Total		Tea		Tobacco		Sesame	
Year		收穫面積	產量	收穫面積	產量	收穫面積	產量	收穫面積	產量
		Harvested Area	Production	Harvested Area	Production	Harvested Area	Production	Harvested Area	Production
民國95年	2006	—	—	—	—	—	—	—	—
民國96年	2007	—	—	—	—	—	—	—	—
民國97年	2008	—	—	—	—	—	—	—	—
民國98年	2009	—	—	—	—	—	—	—	—
民國99年	2010	—	—	—	—	—	—	—	—
民國100年	2011	—	—	—	—	—	—	—	—
民國101年	2012	—	—	—	—	—	—	—	—
民國102年	2013	—	—	—	—	—	—	—	—
民國103年	2014	—	—	—	—	—	—	—	—
民國104年	2015	—	—	—	—	—	—	—	—
民國105年	Ⓟ2016	—	—	—	—	—	—	—	—

資料來源：行政院農委會農糧署。

附註：105年資料為初步統計數。

Table 4-3 Harvested Area and Production of Crop Products (Cont.1)
(2) Special Crops

Unit : Hectare 、 m.t.

山藥		食用甘蔗		其他特用作物	
Chinese yam		Sugar-cane (fresh)		Other Special Crops	
收穫面積	產量	收穫面積	產量	收穫面積	產量
Harvested Area	Production	Harvested Area	Production	Harvested Area	Production
—	—	—	—	—	—
—	—	—	—	—	—
—	—	—	—	—	—
—	—	—	—	—	—
—	—	—	—	—	—
—	—	—	—	—	—
—	—	—	—	—	—
—	—	—	—	—	—
—	—	—	—	—	—
—	—	—	—	—	—
—	—	—	—	—	—
—	—	—	—	—	—
—	—	—	—	—	—
—	—	—	—	—	—

Source : Agriculture and Food Agency, Council of Agriculture, Executive Yuan.

Note : The figures of 2016 are preliminary.

表 4-3 農產品收穫面積及生產量 (續二)
(3) 蔬菜生產

單位：公頃、公噸

年別		總計		蘿蔔		芋	
		Grand Total		Radishes		Taros	
Year		收穫面積	產量	收穫面積	產量	收穫面積	產量
		Harvested Area	Production	Harvested Area	Production	Harvested Area	Production
民國95年	2006	—	—	—	—	—	—
民國96年	2007	—	—	—	—	—	—
民國97年	2008	—	—	—	—	—	—
民國98年	2009	—	—	—	—	—	—
民國99年	2010	—	—	—	—	—	—
民國100年	2011	—	—	—	—	—	—
民國101年	2012	—	—	—	—	—	—
民國102年	2013	—	—	—	—	—	—
民國103年	2014	—	—	—	—	—	—
民國104年	2015	—	—	—	—	—	—
民國105年	◎2016	—	—	—	—	—	—

資料來源：行政院農委會農糧署。

附註：105年資料為初步統計數。

Table 4-3 Harvested Area and Production of Crop Products (Cont.2)
(3) Vegetables

Unit : Hectare 、 m.t.

馬鈴薯		蔥		竹筍		甘藍	
Potatoes		Scallion		Bamboo Shoot		Cabbage	
收穫面積	產量	收穫面積	產量	收穫面積	產量	收穫面積	產量
Harvested Area	Production	Harvested Area	Production	Harvested Area	Production	Harvested Area	Production
—	—	—	—	—	—	—	—
—	—	—	—	—	—	—	—
—	—	—	—	—	—	—	—
—	—	—	—	—	—	—	—
—	—	—	—	—	—	—	—
—	—	—	—	—	—	—	—
—	—	—	—	—	—	—	—
—	—	—	—	—	—	—	—
—	—	—	—	—	—	—	—
—	—	—	—	—	—	—	—
—	—	—	—	—	—	—	—
—	—	—	—	—	—	—	—
—	—	—	—	—	—	—	—
—	—	—	—	—	—	—	—
—	—	—	—	—	—	—	—
—	—	—	—	—	—	—	—
—	—	—	—	—	—	—	—
—	—	—	—	—	—	—	—

Source : Agriculture and Food Agency, Council of Agriculture, Executive Yuan.

Note : The figures of 2016 are preliminary.

表 4-3 農產品收穫面積及生產量 (續三)
(3) 蔬菜生產

單位：公頃、公噸

年別 Year		瓠菜		冬瓜		苦瓜		番茄	
		Water Convolvulus		White Gourds		Bitter Gourds		Tomatoes	
		收穫面積 Harvested Area	產量 Production	收穫面積 Harvested Area	產量 Production	收穫面積 Harvested Area	產量 Production	收穫面積 Harvested Area	產量 Production
民國95年	2006	—	—	—	—	—	—	—	—
民國96年	2007	—	—	—	—	—	—	—	—
民國97年	2008	—	—	—	—	—	—	—	—
民國98年	2009	—	—	—	—	—	—	—	—
民國99年	2010	—	—	—	—	—	—	—	—
民國100年	2011	—	—	—	—	—	—	—	—
民國101年	2012	—	—	—	—	—	—	—	—
民國102年	2013	—	—	—	—	—	—	—	—
民國103年	2014	—	—	—	—	—	—	—	—
民國104年	2015	—	—	—	—	—	—	—	—
民國105年	Ⓔ2016	—	—	—	—	—	—	—	—

資料來源：行政院農委會農糧署。

附註：105年資料為初步統計數。

Table 4-3 Harvested Area and Production of Crop Products (Cont.3)
(3) Vegetables

Unit : Hectare 、 m.t.

西瓜		花椰菜		蘆筍		其他		太空包香菇
Watermelons		Cauliflower		Asparagus		Other		Bag of cultured Shiitake
收穫面積	產量	收穫面積	產量	收穫面積	產量	收穫面積	產量	產量
Harvested Area	Production	Harvested Area	Production	Harvested Area	Production	Harvested Area	Production	Production
—	—	—	—	—	—	—	—	—
—	—	—	—	—	—	—	—	—
—	—	—	—	—	—	—	—	—
—	—	—	—	—	—	—	—	—
—	—	—	—	—	—	—	—	—
—	—	—	—	—	—	—	—	—
—	—	—	—	—	—	—	—	—
—	—	—	—	—	—	—	—	—
—	—	—	—	—	—	—	—	—
—	—	—	—	—	—	—	—	—
—	—	—	—	—	—	—	—	—
—	—	—	—	—	—	—	—	—
—	—	—	—	—	—	—	—	—
—	—	—	—	—	—	—	—	—
—	—	—	—	—	—	—	—	—
—	—	—	—	—	—	—	—	—
—	—	—	—	—	—	—	—	—
—	—	—	—	—	—	—	—	—
—	—	—	—	—	—	—	—	—

Source : Agriculture and Food Agency, Council of Agriculture, Executive Yuan.

Note : The figures of 2016 are preliminary.

表 4-3 農產品收穫面積及生產量 (續四)
(4) 果品生產

單位：公頃、公噸

年別 Year		總計		香 蕉		椪 柑	
		Grand Total		Bananas		Ponkans	
		收穫面積 Harvested Area	產量 Production	收穫面積 Harvested Area	產量 Production	收穫面積 Harvested Area	產量 Production
民國95年	2006	—	—	—	—	—	—
民國96年	2007	—	—	—	—	—	—
民國97年	2008	—	—	—	—	—	—
民國98年	2009	—	—	—	—	—	—
民國99年	2010	—	—	—	—	—	—
民國100年	2011	—	—	—	—	—	—
民國101年	2012	—	—	—	—	—	—
民國102年	2013	—	—	—	—	—	—
民國103年	2014	—	—	—	—	—	—
民國104年	2015	—	—	—	—	—	—
民國105年	◎2016	—	—	—	—	—	—

資料來源：行政院農委會農糧署。

附 註：105年資料為初步統計數。

Table 4-3 Harvested Area and Production of Crop Products (Cont.4)
(4) Fruits

Unit : Hectare、m.t.

桶柑		龍眼		桃	
Tankans		Longans		Peaches	
收穫面積 Harvested Area	產量 Production	收穫面積 Harvested Area	產量 Production	收穫面積 Harvested Area	產量 Production
—	—	—	—	—	—
—	—	—	—	—	—
—	—	—	—	—	—
—	—	—	—	—	—
—	—	—	—	—	—
—	—	—	—	—	—
—	—	—	—	—	—
—	—	—	—	—	—
—	—	—	—	—	—
—	—	—	—	—	—
—	—	—	—	—	—
—	—	—	—	—	—
—	—	—	—	—	—
—	—	—	—	—	—
—	—	—	—	—	—
—	—	—	—	—	—
—	—	—	—	—	—
—	—	—	—	—	—
—	—	—	—	—	—
—	—	—	—	—	—
—	—	—	—	—	—
—	—	—	—	—	—
—	—	—	—	—	—

Source : Agriculture and Food Agency, Council of Agriculture, Executive Yuan.
Note : The figures of 2016 are preliminary.

表 4-3 農產品收穫面積及生產量 (續完)
(4) 果品生產

單位：公頃、公噸

年別 Year		柿		葡萄		枇杷	
		Persimmons		Grapes		Loquat	
		收穫面積 Harvested Area	產量 Production	收穫面積 Harvested Area	產量 Production	收穫面積 Harvested Area	產量 Production
民國95年	2006	—	—	—	—	—	—
民國96年	2007	—	—	—	—	—	—
民國97年	2008	—	—	—	—	—	—
民國98年	2009	—	—	—	—	—	—
民國99年	2010	—	—	—	—	—	—
民國100年	2011	—	—	—	—	—	—
民國101年	2012	—	—	—	—	—	—
民國102年	2013	—	—	—	—	—	—
民國103年	2014	—	—	—	—	—	—
民國104年	2015	—	—	—	—	—	—
民國105年	◎2016	—	—	—	—	—	—

資料來源：行政院農委會農糧署。

附註：105年資料為初步統計數。

Table 4-3 Harvested Area and Production of Crop Products (Cont.End)
(4) Fruits

Unit : Hectare 、 m.t.

荔枝		梨		鳳梨		其他	
Lichees		Pears		Pineapples		Others	
收穫面積	產量	收穫面積	產量	收穫面積	產量	收穫面積	產量
Harvested Area	Production	Harvested Area	Production	Harvested Area	Production	Harvested Area	Production
—	—	—	—	—	—	—	—
—	—	—	—	—	—	—	—
—	—	—	—	—	—	—	—
—	—	—	—	—	—	—	—
—	—	—	—	—	—	—	—
—	—	—	—	—	—	—	—
—	—	—	—	—	—	—	—
—	—	—	—	—	—	—	—
—	—	—	—	—	—	—	—
—	—	—	—	—	—	—	—
—	—	—	—	—	—	—	—
—	—	—	—	—	—	—	—
—	—	—	—	—	—	—	—
—	—	—	—	—	—	—	—
—	—	—	—	—	—	—	—
—	—	—	—	—	—	—	—
—	—	—	—	—	—	—	—

Source : Agriculture and Food Agency, Council of Agriculture, Executive Yuan.

Note : The figures of 2016 are preliminary.

表 4-4 現有家畜數
Table 4-4 Number of Current Livestock

單位：頭

Unit : Head

年底別 End of Year	總計 Grand Total	乳牛 Dairy Cattle	馬 Horses	豬 Hogs	鹿 Deer	兔 Rabbits	羊 Goats
民國95年底 End of 2006	—	—	—	—	—	—	—
民國96年底 End of 2007	—	—	—	—	—	—	—
民國97年底 End of 2008	—	—	—	—	—	—	—
民國98年底 End of 2009	—	—	—	—	—	—	—
民國99年底 End of 2010	—	—	—	—	—	—	—
民國100年底 End of 2011	—	—	—	—	—	—	—
民國101年底 End of 2012	—	—	—	—	—	—	—
民國102年底 End of 2013	—	—	—	—	—	—	—
民國103年底 End of 2014	—	—	—	—	—	—	—
民國104年底 End of 2015	—	—	—	—	—	—	—
民國105年底 End of 2016	—	—	—	—	—	—	—

資料來源：行政院農委會。

Source : Council of Agriculture, Executive Yuan.

表 4-5 家畜屠宰頭數
Table 4-5 Number of Livestock Slaughtered

單位：頭

Unit : Head

年別 Year	屠宰場所(年底) Slaughter House (End of Year)	牛 Cattle					豬 (供應 屠宰) Hogs (Slaughter Supply)	羊 Goats
		電動 Electric	人工 Artificial	合計 Total	水牛 Buffaloes	黃牛及 雜種牛 Yellow & Hybrid Cattle		
民國95年 2006		—	—	—	—	—	—	—
民國96年 2007		—	—	—	—	—	—	—
民國97年 2008		—	—	—	—	—	—	—
民國98年 2009		—	—	—	—	—	—	—
民國99年 2010		—	—	—	—	—	—	—
民國100年 2011		—	—	—	—	—	—	—
民國101年 2012		—	—	—	—	—	—	—
民國102年 2013		—	—	—	—	—	—	—
民國103年 2014		—	—	—	—	—	—	—
民國104年 2015		—	—	—	—	—	—	—
民國105年 2016		—	—	—	—	—	—	—

資料來源：行政院農委會。

Source : Council of Agriculture, Executive Yuan.

表 4-6 現有家禽數量
Table 4-6 Number of Poultry

單位：千隻

Unit : 1000 Head

年底別 End of Year		雞 Chicken			鴨 Ducks			鵝 Geese	火雞 Turkeys
		合計 Total	蛋雞 Layer	肉雞 Broiler	合計 Total	蛋鴨 Tsaiya	肉鴨 Mule & Muscovy Duck		
民國95年底	End of 2006	—	—	—	—	—	—	—	
民國96年底	End of 2007	—	—	—	—	—	—	—	
民國97年底	End of 2008	—	—	—	—	—	—	—	
民國98年底	End of 2009	—	—	—	—	—	—	—	
民國99年底	End of 2010	—	—	—	—	—	—	—	
民國100年底	End of 2011	—	—	—	—	—	—	—	
民國101年底	End of 2012	—	—	—	—	—	—	—	
民國102年底	End of 2013	—	—	—	—	—	—	—	
民國103年底	End of 2014	—	—	—	—	—	—	—	
民國104年底	End of 2015	—	—	—	—	—	—	—	
民國105年底	End of 2016	—	—	—	—	—	—	—	

資料來源：行政院農委會。

Source : Council of Agriculture, Executive Yuan.

表 4-7 乳母牛頭數及產乳量價值
Table 4-7 Number of Dairy Cattle ; Quantity and Value of Milk

年別 Year	年底飼養戶數 (戶) Number of Dairy Farms End of Year (Farm)	年底經產牛頭 數(頭) Number of Multiparous Cattle End of Year(Head)	全年產乳量及價值 Year-Round Quantity & Value of Milk	
			產乳量(噸) Quantity(m.t.)	總值(千元) Value (N.T.\$1000)
民國95年 2006	—	—	—	—
民國96年 2007	—	—	—	—
民國97年 2008	—	—	—	—
民國98年 2009	—	—	—	—
民國99年 2010	—	—	—	—
民國100年 2011	—	—	—	—
民國101年 2012	—	—	—	—
民國102年 2013	—	—	—	—
民國103年 2014	—	—	—	—
民國104年 2015	—	—	—	—
民國105年 2016	—	—	—	—

資料來源：行政院農委會。

Source : Council of Agriculture, Executive Yuan.

表 5-1 工廠登記現有家數

單位：家

年底別	總計	食品製造業	菸草製造業	紡織業	成衣及服飾 品製造業
End of Year	Total	Food & Drinking Manufacturing	Tobacco Manufacturing	Textiles Mills	Manufacture of Wearing Apparel, Accessories & Others
民國95年底 End of 2006	94	3	—	—	6

年底別	總計	食品製造業	飲料製造業	菸草製造業	紡織業
End of Year	Total	Food & Drinking Manufacturing	Beverage	Tobacco Manufacturing	Textiles Mills
民國96年底 End of 2007	93	3	—	—	3
民國97年底 End of 2008	90	3	—	—	3
民國98年底 End of 2009	89	3	—	—	3
民國99年底 End of 2010	88	3	—	—	3
民國100年底 End of 2011	78	3	—	—	1
民國101年底 End of 2012	76	3	—	—	1
民國102年底 End of 2013	74	3	—	—	1
民國103年底 End of 2014	71	3	—	—	1
民國104年底 End of 2015	70	3	—	—	1
民國105年底 End of 2016	68	3	—	—	1

資料來源：臺中市政府經濟發展局。

Table 5-1 Number of Factories Existing Registered

Unit : number

皮革、毛皮及其製品製造業	木竹製品製造業	傢俱及裝設品製造業	紙漿、紙及紙製品製造業	印刷及有關事業	化學材料製造業	化學製品製造業	
Leather	Lumber	Furniture	Paper Products	Printing	Chemical	Chemical Products	
2	—	1	3	21	2	3	

成衣及服飾品製造業	皮革、毛皮及其製品製造業	木竹製品製造業	紙漿、紙及紙製品製造業	印刷及其輔助業	石油及煤製品製造業	化學材料製造業	化學製品製造業
Manufacture of Wearing Apparel, Accessories & Others	Leather	Lumber	Paper Products	Printing	Manufacture of Petroleum & Coal Products	Chemical	Chemical Products
3	2	—	3	21	—	2	3
3	2	—	3	20	—	2	3
3	2	—	3	19	—	2	3
3	2	—	3	18	—	2	4
2	1	—	3	15	—	2	4
2	1	—	3	15	—	2	4
2	1	—	3	15	—	2	3
2	1	—	3	14	—	2	3
2	1	—	3	14	—	2	3
2	1	—	3	14	—	2	3

Source : Taichung City Economic Development Bureau.

表 5-1 工廠登記現有家數（續完）

單位：家

年底別	石油及煤製品製造業	橡膠製品製造業	塑膠製品製造業	非金屬礦物製品製造業	金屬基本工業	金屬製品製造業
End of Year	Manufacture of Petroleum & Coal Products	Manufacture of Rubber Products	Manufacture of Plastic Products	Manufacture of Non-metallic Mineral Products	Basic Metal Industries	Manufacture of Fabricated Metal Products
民國95年底 End of 2006	—	—	9	—	—	7

年底別	藥品製造業	橡膠製品製造業	塑膠製品製造業	非金屬礦物製品製造業	基本金屬製造業	金屬製品製造業
End of Year	Medical Goods	Manufacture of Rubber Products	Manufacture of Plastic Products	Manufacture of Non-metallic Mineral Products	Basic Metal Industries	Manufacture of Fabricated Metal Products
民國96年底 End of 2007	—	—	8	—	—	11
民國97年底 End of 2008	—	—	8	—	—	9
民國98年底 End of 2009	—	—	8	—	—	9
民國99年底 End of 2010	—	—	8	—	—	9
民國100年底 End of 2011	—	—	8	—	—	9
民國101年底 End of 2012	—	—	8	—	—	7
民國102年底 End of 2013	—	—	7	—	—	7
民國103年底 End of 2014	—	—	7	—	—	7
民國104年底 End of 2015	—	—	7	—	—	7
民國105年底 End of 2016	—	—	7	—	—	7

資料來源：臺中市政府經濟發展局。

Table 5-1 Number of Factories Existing Registered (Cont.End)

Unit : number

機械設備製造修配業	電腦通信視聽電子	電子零阻件製造業	電力及電子機械器材製造修配業	運輸工具製造修配業	精密器械製造業	雜項工業製品製造業	
Manufacture & Repair of Machinery & Equipment	Manufacture of 3C Products	Manufacture of Electronic	Manufacture & Repair of Electrical & Electronic Machinery	Manufacture of Repair of Transport Equipment	Manufacture of Precision Instruments	Manufacture of Miscellaneous Industrial Products	
25	3	2	1	3	1	2	

電子零組件製造業	電腦、電子產品及光學製品製造業	電力設備製造業	機械設備製造業	汽車及其零件製造業	其他運輸工具製造業	家具製造業	其他製造業
Manufacture of Electronic	Computers, Electronic & Optical Products	Electrical Equipment	Machinery Equipment	Motor Vehicles & Parts	Other Transport Equipment	Furniture Products	Others
2	4	—	22	1	2	1	2
2	4	—	22	1	2	1	2
2	4	—	22	1	2	1	2
2	4	—	22	1	2	1	1
2	4	—	20	1	1	1	1
2	4	—	20	1	1	1	1
2	4	—	20	1	1	1	1
2	4	—	19	1	—	1	1
2	4	—	18	1	—	1	1
2	2	1	17	1	—	1	1

Source : Taichung City Economic Development Bureau.

表 5-2 自來水普及率

年底別		人口數
		Population
End of Year		行政區域(A)
		Administrative Population
民國95年底	End of 2006	116,156
民國96年底	End of 2007	116,812
民國97年底	End of 2008	117,325
民國98年底	End of 2009	117,390
民國99年底	End of 2010	117,365
民國100年底	End of 2011	117,210
民國101年底	End of 2012	116,784
民國102年底	End of 2013	116,397
民國103年底	End of 2014	115,731
民國104年底	End of 2015	115,693
民國105年底	End of 2016	115,747

資料來源：臺灣自來水股份有限公司。

Table 5-2 Water Supply Rate of Population Served

(人) (Person)		普及率(%) (C/A) *100%
供水區域(B) Population in Served Area	實際供水(C) Actual Population Served	Percentage of Population Served (%)
116,156	116,133	99.98
116,812	116,789	99.98
117,325	117,303	99.98
117,390	117,365	99.98
117,365	117,341	99.98
117,210	117,186	99.98
116,784	116,713	99.94
116,397	116,329	99.94
115,731	115,661	99.94
115,693	115,624	99.94
115,747	115,678	99.94

Source : Taiwan Water Corporation.

表 5-3 路燈設備

單位：盞

年底別 End of Year		水銀燈		鈉光燈	
		Mercury Lamp		Sodium Lamp	
		200W(含)以下 200w and below	400W(含)以上 400w and above	150W(含)以下 150w and below	250W 250w
民國104年底	End of 2015	1,603	183	224	—
民國105年底	End of 2016	197	—	1,852	1

資料來源：臺中市政府建設局

Table 5-3 Equipment of Street Lights

Unit : Light

	日光燈	LED燈		其他路燈
	Fluorescent Lamp	LED lamp		
400W	40W	100W(含)以下	150W(含)以上	Other street lights
400w	40w	100w and below	150w and above	

— 935 10 — —

— 3 1,465 956 330

Source : Taichung City Construction Bureau.

表 6-1 歲入來源別預決算

單位：新臺幣千元

年度別 Fiscal Year	總計 Grant Total	經常門	
		合計 Total	計 Subtotal
民國100年度 預算數 Budget	2,003	2,003	—
FY 2011 決算審定數 Financial Certificated Settled	2,168	2,168	—
民國101年度 預算數 Budget	2,003	2,003	—
FY 2012 決算審定數 Financial Certificated Settled	1,825	1,825	—
民國102年度 預算數 Budget	2,622	2,622	—
FY 2013 決算審定數 Financial Certificated Settled	2,740	2,740	—
民國103年度 預算數 Budget	9,486	9,486	—
FY 2014 決算審定數 Financial Certificated Settled	10,214	10,214	—
民國104年度 預算數 Budget	2,533	2,533	—
FY 2015 決算審定數 Financial Certificated Settled	3,071	3,071	—
民國105年度 預算數 Budget	2,533	2,533	—
FY 2016 決算審定數 Financial Certificated Settled	2,862	2,862	—

資料來源：本所會計室。

Table 6-1 Budget and Settled Account of Revenues by Sources

Unit:N.T.\$1,000

Current				
罰款及賠償收入 Fines and Indemnities		規費收入 Fees		
罰金罰鍰及怠金 Penalty fines and Licenses Issued	賠償收入 Indemnities	計 Subtotal	行政規費收入 Administrative Fees	使用規費收入 Use Fees
—	—	1,987	—	1,987
—	—	1,825	—	1,825
—	—	1,987	—	1,987
—	—	1,778	—	1,778
—	—	1,894	—	1,894
—	—	1,893	—	1,893
—	—	1,802	—	1,802
—	—	2,059	—	2,059
—	—	1,934	—	1,934
—	—	2,207	—	2,207
—	—	1,927	—	1,927
—	—	2,293	—	2,293

Source : Accounting Office of West District.

表 6-1 歲入來源別預決算(續完)

單位：新臺幣千元

年度別 Fiscal Year			經常門		
			財產收入 Public Property		
			計 Subtotal	財產孳息 Interest Derived from Prop.	廢舊物資售 價 Disposition
民國100年度	預算數	Budget	16	15	1
FY 2011	決算審定數	Financial Certificated Settled	59	20	39
民國101年度	預算數	Budget	16	15	1
FY 2012	決算審定數	Financial Certificated Settled	44	36	8
民國102年度	預算數	Budget	33	28	5
FY 2013	決算審定數	Financial Certificated Settled	177	27	150
民國103年度	預算數	Budget	135	30	105
FY 2014	決算審定數	Financial Certificated Settled	136	16	120
民國104年度	預算數	Budget	150	30	120
FY 2015	決算審定數	Financial Certificated Settled	370	13	357
民國105年度	預算數	Budget	150	30	120
FY 2016	決算審定數	Financial Certificated Settled	115	10	105

資料來源：本所會計室。

Table 6-1 Budget and Settled Account of Revenues by Sources (Cont.End)

Unit:N.T.\$1,000

Current					
補助及協助收入 Grants and assist in income		捐獻及贈與收入 Donations and Gifts		其他收入 Others	
計 Subtotal	上級政府補助 收入 Higher levels of government grant income	計 Subtotal	捐獻收入 Donate	計 Subtotal	雜項收入 Miscellaneous
—	—	—	—	—	—
—	—	—	—	284	284
—	—	—	—	—	—
—	—	—	—	3	3
449	449	—	—	246	246
415	416	—	—	255	255
7,549	7,549	—	—	—	—
7,549	7,549	—	—	470	470
449	449	—	—	—	—
449	449	—	—	45	45
449	449	—	—	7	7
449	449	—	—	5	5

Source : Accounting Office of West District.

表 6-2 歲出預決算

單位：新臺幣千元

年度別 Fiscal Year			總計 Grant Total	合計 Total	一般 General Admin.
					計 Subtotal
民國100年度	預算數	Budget	136,967	116,752	47,694
FY 2011	決算審定數	Financial Certificated Settled	124,816	105,303	42,655
民國101年度	預算數	Budget	148,560	128,790	51,897
FY 2012	決算審定數	Financial Certificated Settled	134,266	115,000	45,278
民國102年度	預算數	Budget	146,935	129,074	50,119
FY 2013	決算審定數	Financial Certificated Settled	136,319	118,556	46,141
民國103年度	預算數	Budget	171,758	142,142	58,803
FY 2014	決算審定數	Financial Certificated Settled	159,683	130,648	52,425
民國104年度	預算數	Budget	168,635	149,106	59,485
FY 2015	決算審定數	Financial Certificated Settled	157,436	138,421	54,912
民國105年度	預算數	Budget	171,921	151,374	58,164
FY 2016	決算審定數	Financial Certificated Settled	161,139	140,663	54,849

資料來源：本所會計室。

Table 6-2 Budgets and Settled Account of Expenditures

Unit:N.T.\$1,000

經常門		Current			
行政 Affairs	區公所業務 District Office Affairs				
行政管理 Admin. Management	計 Subtotal	民政業務 Civil Affairs	經建業務 Economic & Construction Affairs	人文業務 Humanities Affaris	
47,694	41,826	40,363	1,061	402	
42,655	39,496	38,403	761	332	
51,897	47,393	45,783	1,101	509	
45,278	45,008	43,603	983	422	
50,119	48,255	46,655	1,093	507	
46,141	45,290	44,006	887	396	
58,803	52,653	51,036	1,093	524	
52,425	49,517	48,083	1,012	421	
59,485	57,105	55,464	1,135	506	
54,912	53,068	51,711	941	416	
58,164	58,376	56,735	1,135	506	
54,849	53,207	51,725	1,053	429	

Source : Accounting Office of West District.

表 6-2 歲出預決算(續完)

單位：新臺幣千元

年度別 Fiscal Year			經常門		
			社政業務 Social Affairs		第一預備金 First Reserve Fund
			計 Subtotal	社會福利 Social Welfare	
民國100年度	預算數	Budget	27,232	27,232	—
FY 2011	決算審定數	Financial Certificated Settled	23,152	23,152	—
民國101年度	預算數	Budget	29,210	29,210	290
FY 2012	決算審定數	Financial Certificated Settled	24,714	24,714	—
民國102年度	預算數	Budget	30,700	30,700	—
FY 2013	決算審定數	Financial Certificated Settled	27,125	27,125	—
民國103年度	預算數	Budget	30,637	30,637	49
FY 2014	決算審定數	Financial Certificated Settled	28,706	28,706	—
民國104年度	預算數	Budget	32,466	32,466	50
FY 2015	決算審定數	Financial Certificated Settled	30,441	30,441	—
民國105年度	預算數	Budget	34,830	34,830	4
FY 2016	決算審定數	Financial Certificated Settled	32,607	32,607	—

資料來源：本所會計室。

Table 6-2 Budgets and Settled Account of Expenditures (Cont.End)

Unit:N.T.\$1,000

Current	資本門 Capital		
農林管理業務 Agroforestry Management Business	合計 Total	一般建築及設備 General Building & Equipment	統籌科目 Retirement & Pension Affairs
—	6,126	6,126	14,089
—	5,424	5,424	14,089
—	5,658	5,658	14,112
—	5,154	5,154	14,112
—	4,108	4,108	13,753
—	4,010	4,010	13,753
—	15,820	15,820	13,796
—	15,239	15,239	13,796
—	5,135	5,135	14,394
—	4,621	4,621	14,394
—	4,620	4,620	15,927
—	4,549	4,549	15,927

Source : Accounting Office of West District.

表 7-1 所轄國民中學概況

學年度別 Academic Year	校數 (所) No. of Schools (School)	教師數(人) No. of Teachers (Person)			職員數(人) No. of Staffs (Person)			班級數(班) No. of Classes (Class)		
		合計	男	女	合計	男	女	合計	七年級	八年級
		Total	Male	Female	Total	Male	Female	Total	7th Year	8th Year
95學年度 AY2006	3	501	129	372	42	6	36	263	90	89
96學年度 AY2007	3	507	133	374	40	6	34	265	86	90
97學年度 AY2008	3	511	133	378	40	6	34	263	87	86
98學年度 AY2009	3	510	131	379	42	7	35	262	86	89
99學年度 AY2010	3	511	128	383	42	6	36	257	84	86
100學年度 AY2011	3	496	138	358	40	6	34	251	81	84
101學年度 AY2012	3	500	130	370	41	5	36	246	81	81
102學年度 AY2013	3	495	132	363	45	7	38	240	78	81
103學年度 AY2014	3	467	127	340	44	7	37	226	67	78
104學年度 AY2015	3	423	107	316	44	8	36	207	62	67
105學年度 AY2016	3	394	98	296	43	9	34	191	62	62
忠明完全中學 國中部 Affiliated Junior High school of Jhongming High School	(1)	—	—	—	—	—	—	33	11	11
市立居仁國中 Jyuren Junior High school	1	161	45	116	16	5	11	65	22	22
市立光明國中 Guangmingn Junior High school	1	138	34	104	14	2	12	56	17	18
市立向上國中 Siangshang Junior High school	1	95	19	76	13	2	11	37	12	11

資料來源：教育部統計處。

Table 7-1 Summary of Junior High Schools

	學生數(人) No. of Students (Person)									上學年度 畢業生數 (人) No. of Graduates, Last SY (Person)
	總計 Grand Total			七年級 7th Year		八年級 8th Year		九年級 9th Year		
九年級	合計	男	女	男	女	男	女	男	女	
9th Year	Total	Male	Female	Male	Female	Male	Female	Male	Female	
84	9,873	5,052	4,821	1,672	1,576	1,668	1,644	1,712	1,601	3,294
89	9,775	5,009	4,766	1,673	1,524	1,688	1,594	1,648	1,648	3,318
90	9,696	5,077	4,619	1,708	1,511	1,668	1,518	1,701	1,590	3,295
87	9,666	5,050	4,616	1,690	1,573	1,713	1,530	1,647	1,513	3,291
87	9,362	4,891	4,471	1,499	1,366	1,683	1,574	1,709	1,531	3,168
86	8,560	4,456	4,104	1,298	1,175	1,487	1,352	1,671	1,577	3,247
84	7,755	4,032	3,723	1,287	1,209	1,273	1,184	1,472	1,330	3,196
81	7,232	3,745	3,487	1,179	1,101	1,292	1,204	1,274	1,182	2,783
81	6,643	3,444	3,199	984	901	1,173	1,100	1,287	1,198	2,430
78	5,939	3,078	2,861	896	868	1,002	894	1,180	1,099	2,406
67	5,394	2,770	2,624	860	845	908	879	1,002	900	2,258
11	872	453	419	150	144	146	146	157	129	314
21	1,935	1,006	929	311	326	356	308	339	295	796
21	1,589	732	857	214	248	234	278	284	331	703
14	998	579	419	185	127	172	147	222	145	445

Source : Department of Statistics, Ministry of Education

表 7-2 所轄國民小學概況

學年度別 Academic Year	校數(所) No. of Schools (School)	教師數(人) No. of Teachers (Person)			職員數(人) No. of Staffs (Person)		
		合計	男	女	合計	男	女
		Total	Male	Female	Total	Male	Female
95學年度 AY2006	6	554	109	445	30	3	27
96學年度 AY2007	6	553	114	439	30	3	27
97學年度 AY2008	6	540	119	421	30	2	28
98學年度 AY2009	6	545	114	431	30	2	28
99學年度 AY2010	6	531	107	424	27	2	25
100學年度 AY2011	6	571	107	408	28	5	23
101學年度 AY2012	6	514	109	405	30	5	25
102學年度 AY2013	6	503	111	392	37	7	30
103學年度 AY2014	6	507	109	398	40	8	32
104學年度 AY2015	6	506	109	397	39	8	31
105學年度 AY2016	6	499	112	387	40	6	34
市立忠孝國小 Jhong-Siao Elementary School	1	133	33	100	10	1	9
市立忠信國小 Chung-Shin Elementary School	1	26	6	20	5	1	4
市立大同國小 Da-Tung Elementary School	1	84	23	61	6	—	6
市立忠明國小 Chung-Ming Elementary School	1	58	12	46	4	1	3
市立中正國小 Chung-Cheng Elementary School	1	63	11	52	5	1	4
市立大勇國小 Da-Yung Elementary School	1	135	27	108	10	2	8

資料來源：教育部統計處。

Table 7-2 Summary of Primary Schools

班級數(班)						
No. of Classes(Class)						
合計	一年級	二年級	三年級	四年級	五年級	六年級
Total	1st Year	2nd Year	3rd Year	4th Year	5th Year	6th Year
350	51	53	58	61	61	66
344	57	51	55	59	62	60
342	52	57	55	54	61	63
333	51	52	59	55	55	61
321	47	51	52	59	42	55
315	47	47	52	52	60	57
306	47	47	48	52	52	60
290	45	47	46	48	52	52
279	44	45	46	46	46	52
273	42	44	47	46	48	46
268	40	42	44	47	47	48
71	11	11	12	12	12	13
13	3	2	2	2	2	2
46	6	7	8	8	9	8
27	4	4	4	5	5	5
35	5	6	6	6	6	6
76	11	12	12	14	13	14

Source : Department of Statistics, Ministry of Education.

表 7-2 所轄國民小學概況（續完）

學年度別 Academic Year	學生數(人)						
	總計 Grand Total			一年級 1st Year		二年級 2nd Year	
	合計 Total	男 Male	女 Female	男 Male	女 Female	男 Male	女 Female
95學年度 AY2006	11,468	6,054	5,414	872	813	878	823
96學年度 AY2007	11,234	5,928	5,306	920	794	887	826
97學年度 AY2008	10,618	5,640	4,978	768	630	927	796
98學年度 AY2009	9,974	5,266	4,708	690	684	782	635
99學年度 AY2010	9,264	4,858	4,406	604	574	685	685
100學年度 AY2011	8,719	4,582	4,137	648	576	596	573
101學年度 AY2012	8,203	4,313	3,890	628	581	643	573
102學年度 AY2013	7,737	4,009	3,728	609	618	633	582
103學年度 AY2014	7,387	3,839	3,548	614	549	601	598
104學年度 AY2015	7,065	3,680	3,385	548	527	616	542
105學年度 AY2016	6,862	3,587	3,275	556	466	541	518
市立忠孝國小 Jhong-Siao Elementary School	1,925	969	956	149	130	139	156
市立忠信國小 Chung-Shin Elementary School	316	164	152	35	32	26	26
市立大同國小 Da-Tung Elementary School	1,158	610	548	84	87	89	74
市立忠明國小 Chung-Ming Elementary School	627	335	292	55	46	42	43
市立中正國小 Chung-Cheng Elementary School	831	456	375	68	47	72	67
市立大勇國小 Da-Yung Elementary School	2,005	1,053	952	165	124	173	152

資料來源：教育部統計處。

Table 7-2 Summary of Primary Schools (Cont.End)

No. of Students (Person)								上學年度 畢業生數 (人)
三年級 3rd Year		四年級 4th Year		五年級 5th Year		六年級 6th Year		
男	女	男	女	男	女	男	女	No. of Graduates, Last SY (Person)
Male	Female	Male	Female	Male	Female	Male	Female	
990	892	1,070	967	1,088	952	1,156	967	2,245
899	824	1,032	915	1,096	978	1,094	969	2,126
896	829	927	829	1,037	921	1,085	973	2,054
933	807	903	836	919	824	1,039	922	2,055
784	659	948	801	917	853	920	834	1,970
707	675	773	670	941	793	917	850	1,754
615	578	717	680	777	676	933	802	1,771
652	572	623	580	719	682	773	694	1,759
624	570	653	565	631	584	716	682	1,464
592	592	631	572	661	565	632	587	1,398
606	543	595	599	631	580	658	569	1,218
173	167	155	167	160	174	193	162	343
27	28	25	22	23	23	28	21	54
109	87	86	108	125	96	117	96	202
53	48	60	55	66	46	59	54	99
79	58	87	69	76	70	74	64	162
165	155	182	178	181	171	187	172	358

Source : Department of Statistics, Ministry of Education.

表 7-3 所轄國民中學歷年各年級原住民學生數

單位：人

學年度別 (族籍別) Academic Year (Racial)		總計 Grand Total		
		合計 Total	男 Male	女 Female
100 學年度	2011-12	69	41	28
101 學年度	2012-13	69	43	26
102 學年度	2013-14	62	33	29
103 學年度	2014-15	63	34	29
104 學年度	2015-16	51	27	24
105 學年度	2016-17	54	24	30
阿美族	Amis	14	5	9
泰雅族	Atayal	18	10	8
排灣族	Paiwan	7	3	4
布農族	Bunun	8	3	5
卑南族	Puyuma	-	-	-
鄒(曹)族	Tsou	-	-	-
魯凱族	Rukai	1	-	1
賽夏族	Saisiyat	1	1	-
雅美族	Yami	-	-	-
邵族	Thao	-	-	-
噶瑪蘭族	Kavalan	-	-	-
太魯閣族	Truku	1	-	1
撒奇萊雅族	Sakizaya	-	-	-
賽德克族	Sdeiq	4	2	2
拉阿魯哇族	Hla'alua	-	-	-
卡那卡那富族	Kanakanavu	-	-	-
其他	Others	-	-	-

資料來源：國中小（含補校）定期公務統計報表網路填報作業系統。

附註：本表含高級中等學校附設國中部之學生數。

Table 7-3 Number of Indigenous Students in Junior High Schools
by Grade in West District

Unit : Person

七年級 Grade 7			八年級 Grade 8			九年級 Grade 9		
合計 Total	男 Male	女 Female	合計 Total	男 Male	女 Female	合計 Total	男 Male	女 Female
15	8	7	28	18	10	26	15	11
26	15	11	15	8	7	28	20	8
20	11	9	27	14	13	15	8	7
19	11	8	19	10	9	25	13	12
13	6	7	21	12	9	17	9	8
18	7	11	13	5	8	23	12	11
4	2	2	5	1	4	5	2	3
6	4	2	3	2	1	9	4	5
2	-	2	2	1	1	3	2	1
5	1	4	-	-	-	3	2	1
-	-	-	-	-	-	-	-	-
-	-	-	-	-	-	-	-	-
-	-	-	-	-	-	1	-	1
-	-	-	1	1	-	-	-	-
-	-	-	-	-	-	-	-	-
-	-	-	-	-	-	-	-	-
-	-	-	-	-	-	-	-	-
1	-	1	-	-	-	-	-	-
-	-	-	-	-	-	-	-	-
-	-	-	2	-	2	2	2	-
-	-	-	-	-	-	-	-	-
-	-	-	-	-	-	-	-	-
-	-	-	-	-	-	-	-	-

表 7-4 所轄國民中學歷年各年級新住民子女學生數

單位：人

學年度別 (族籍別) Academic Year (Racial)		總計 Grand Total		
		合計 Total	男 Male	女 Female
100 學年度	2011-12	166	88	78
101 學年度	2012-13	175	85	90
102 學年度	2013-14	209	97	112
103 學年度	2014-15	250	124	126
104 學年度	2015-16	309	153	156
105 學年度	2016-17	320	151	169
中國大陸	Mainland China	137	67	70
港、澳	Hong Kong & Macao	10	3	7
越南	Vietnam	114	51	63
印尼	Indonesia	15	9	6
泰國	Thailand	6	2	4
菲律賓	Philippines	5	2	3
柬埔寨	Cambodia	5	3	2
日本	Japan	2	-	2
馬來西亞	Malaysia	4	2	2
美國	USA	5	4	1
南韓	South Korea	1	1	-
緬甸	Myanmar	1	1	-
新加坡	Singapore	-	-	-
加拿大	Canada	4	3	1
其他	Others	11	3	8

資料來源：國中小（含補校）定期公務統計報表網路填報作業系統。

附註：本表含高級中等學校附設國中部之學生數。

Table 7-4 Number of Immigrant Students in Junior High Schools
by Grade in West District

Unit : Person

七年級 Grade 7			八年級 Grade 8			九年級 Grade 9		
合計 Total	男 Male	女 Female	合計 Total	男 Male	女 Female	合計 Total	男 Male	女 Female
54	28	26	52	28	24	60	32	28
62	29	33	58	28	30	55	28	27
86	39	47	64	31	33	59	27	32
96	51	45	89	40	49	65	33	32
116	57	59	101	54	47	92	42	50
100	41	59	115	56	59	105	54	51
36	14	22	46	24	22	55	29	26
4	1	3	4	2	2	2	-	2
35	13	22	40	17	23	39	21	18
6	5	1	6	2	4	3	2	1
2	1	1	2	-	2	2	1	1
4	1	3	1	1	-	-	-	-
1	-	1	4	3	1	-	-	-
1	-	1	-	-	-	1	-	1
-	-	-	3	2	1	1	-	1
2	2	-	3	2	1	-	-	-
-	-	-	1	1	-	-	-	-
-	-	-	1	1	-	-	-	-
-	-	-	-	-	-	-	-	-
2	1	1	1	1	-	1	1	-
7	3	4	3	-	3	1	-	1

表 7-5 所轄國民小學歷年各年級原住民學生數

單位：人

學年度別 (族籍別) Academic Year (Racial)		總計 Grand Total			一年級 Grade 1			二年級 Grade 2		
		合計 Total	男 Male	女 Female	合計 Total	男 Male	女 Female	合計 Total	男 Male	女 Female
100 學年度	2011-12	72	39	33	11	6	5	10	6	4
101 學年度	2012-13	60	33	27	10	6	4	9	4	5
102 學年度	2013-14	58	31	27	9	4	5	8	4	4
103 學年度	2014-15	59	31	28	8	3	5	9	5	4
104 學年度	2015-16	63	36	27	12	8	4	9	5	4
105 學年度	2016-17	59	30	29	8	4	4	11	7	4
阿美族	Amis	17	9	8	4	2	2	4	2	2
泰雅族	Atayal	11	8	3	1	1	-	2	2	-
排灣族	Paiwan	15	5	10	2	-	2	2	2	-
布農族	Bunun	9	5	4	1	1	-	1	-	1
卑南族	Puyuma	1	-	1	-	-	-	-	-	-
鄒(曹)族	Tsou	-	-	-	-	-	-	-	-	-
魯凱族	Rukai	1	-	1	-	-	-	-	-	-
賽夏族	Saisiyat	-	-	-	-	-	-	-	-	-
雅美族	Yami	-	-	-	-	-	-	-	-	-
邵族	Thao	1	1	-	-	-	-	-	-	-
噶瑪蘭族	Kavalan	-	-	-	-	-	-	-	-	-
太魯閣族	Truku	3	1	2	-	-	-	2	1	1
撒奇萊雅族	Sakizaya	-	-	-	-	-	-	-	-	-
賽德克族	Sdeiq	1	1	-	-	-	-	-	-	-
拉阿魯哇族	Hla'alua	-	-	-	-	-	-	-	-	-
卡那卡那富族	Kanakanavu	-	-	-	-	-	-	-	-	-
其他	Others	-	-	-	-	-	-	-	-	-

資料來源：國中小(含補校)定期公務統計報表網路填報作業系統。

附註：本表含附設國小部之學生數。

Table 7-5 Number of Indigenous Students in Elementary Schools
by Grade in West District

Unit : Person

三年級 Grade 3			四年級 Grade 4			五年級 Grade 5			六年級 Grade 6		
合計 Total	男 Male	女 Female	合計 Total	男 Male	女 Female	合計 Total	男 Male	女 Female	合計 Total	男 Male	女 Female
9	4	5	15	9	6	8	5	3	19	9	10
9	4	5	10	6	4	10	5	5	12	8	4
7	3	4	10	6	4	11	6	5	13	8	5
8	4	4	11	5	6	12	8	4	11	6	5
11	6	5	9	5	4	11	6	5	11	6	5
9	5	4	12	6	6	8	3	5	11	5	6
2	1	1	3	1	2	1	1	-	3	2	1
2	1	1	1	1	-	3	2	1	2	1	1
1	-	1	4	2	2	2	-	2	4	1	3
3	2	1	2	1	1	-	-	-	2	1	1
-	-	-	-	-	-	1	-	1	-	-	-
-	-	-	-	-	-	-	-	-	-	-	-
-	-	-	1	-	1	-	-	-	-	-	-
-	-	-	-	-	-	-	-	-	-	-	-
-	-	-	-	-	-	-	-	-	-	-	-
1	1	-	-	-	-	-	-	-	-	-	-
-	-	-	-	-	-	-	-	-	-	-	-
-	-	-	-	-	-	1	-	1	-	-	-
-	-	-	-	-	-	-	-	-	-	-	-
-	-	-	1	1	-	-	-	-	-	-	-
-	-	-	-	-	-	-	-	-	-	-	-
-	-	-	-	-	-	-	-	-	-	-	-
-	-	-	-	-	-	-	-	-	-	-	-

表 7-6 所轄國民小學歷年各年級新住民子女學生數

單位：人

學年度別 (族籍別) Academic Year (Racial)		總計 Grand Total			一年級 Grade 1			二年級 Grade 2		
		合計 Total	男 Male	女 Female	合計 Total	男 Male	女 Female	合計 Total	男 Male	女 Female
100 學年度	2011-12	457	241	216	78	42	36	61	29	32
101 學年度	2012-13	465	241	224	71	38	33	81	41	40
102 學年度	2013-14	482	255	227	74	39	35	78	45	33
103 學年度	2014-15	471	249	222	59	29	30	69	40	29
104 學年度	2015-16	423	224	199	47	25	22	68	31	37
105 學年度	2016-17	392	221	171	42	23	19	51	27	24
中國大陸	Mainland China	192	114	78	24	12	12	27	16	11
港、澳	Hong Kong & Macao	6	3	3	1	-	1	4	3	1
越南	Vietnam	126	66	60	11	8	3	11	3	8
印尼	Indonesia	12	8	4	-	-	-	2	2	-
泰國	Thailand	7	2	5	-	-	-	-	-	-
菲律賓	Philippines	8	4	4	1	-	1	2	-	2
柬埔寨	Cambodia	4	3	1	1	1	-	-	-	-
日本	Japan	6	5	1	1	1	-	1	1	-
馬來西亞	Malaysia	8	6	2	-	-	-	1	1	-
美國	USA	5	1	4	2	-	2	2	1	1
南韓	South Korea	5	2	3	-	-	-	1	-	1
緬甸	Myanmar	2	1	1	-	-	-	-	-	-
新加坡	Singapore	-	-	-	-	-	-	-	-	-
加拿大	Canada	3	2	1	1	1	-	-	-	-
其他	Others	8	4	4	-	-	-	-	-	-

資料來源：國中小（含補校）定期公務統計報表網路填報作業系統。

附註：本表含附設國小部之學生數。

Table 7-6 Number of Immigrant Students in Elementary Schools
by Grade in West District

Unit : Person

三年級 Grade 3			四年級 Grade 4			五年級 Grade 5			六年級 Grade 6		
合計 Total	男 Male	女 Female	合計 Total	男 Male	女 Female	合計 Total	男 Male	女 Female	合計 Total	男 Male	女 Female
92	47	45	85	47	38	86	44	42	55	32	23
61	29	32	86	46	40	83	44	39	83	43	40
90	49	41	62	29	33	91	47	44	87	46	41
86	48	38	88	48	40	70	34	36	99	50	49
67	38	29	81	44	37	90	51	39	70	35	35
65	32	33	66	38	28	77	49	28	91	52	39
37	19	18	32	21	11	34	23	11	38	23	15
-	-	-	-	-	-	-	-	-	1	-	1
16	9	7	23	13	10	30	16	14	35	17	18
1	1	-	1	-	1	2	1	1	6	4	2
3	1	2	1	-	1	2	1	1	1	-	1
-	-	-	2	1	1	2	2	-	1	1	-
-	-	-	-	-	-	1	-	1	2	2	-
-	-	-	1	-	1	2	2	-	1	1	-
2	-	2	1	1	-	2	2	-	2	2	-
1	-	1	-	-	-	-	-	-	-	-	-
2	1	1	1	1	-	-	-	-	1	-	1
-	-	-	1	1	-	-	-	-	1	-	1
-	-	-	-	-	-	-	-	-	-	-	-
2	1	1	-	-	-	-	-	-	-	-	-
1	-	1	3	-	3	2	2	-	2	2	-

表 8-1 醫療機構及其他醫事機構執業醫事人員數

單位：人

年底別	總計	醫師	中醫師	牙醫師	藥師	藥劑生	醫事放射師(士)	醫事檢驗師(生)	
End of Year	Grand Total	Physician	Doctor of Chinese Medicine	Dentist	Pharmacist	Assistant Pharmacist	Medical Radiological Technologist (Technician)	Medical Technologist (Technician)	
民國94年底	End of 2005	1,943	291	67	143	204	58	26	80
民國95年底	End of 2006	2,024	313	69	149	213	59	42	61
民國96年底	End of 2007	2,063	311	68	148	221	56	43	109
民國97年底	End of 2008	2,177	322	79	157	236	51	44	115
民國98年底	End of 2009	2,180	317	77	156	241	54	39	113
民國99年底	End of 2010	2,265	316	72	153	251	52	42	111
民國100年底	End of 2011	2,132	315	70	150	256	45	44	104
民國101年底	End of 2012	2,077	316	77	140	254	43	43	91
民國102年底	End of 2013	2,105	322	76	150	254	44	45	94
民國103年底	End of 2014	2,089	323	84	164	248	45	47	88
民國104年底	End of 2015	2,117	333	85	156	247	42	47	89

資料來源：行政院衛生福利部。

備註：1. 自民國97年起非醫事機構的醫事檢驗師、醫事檢驗生、醫事放射師及醫事放射士納入醫事人員數統計。
2. 臨床心理師94年、諮商心理師94年、呼吸治療師94年、語言治療師98年、聽力師98年、牙體技術師(生)98年起納入統計。

Table 8-1 Number of Registered Medical Personnel in Hospitals, Clinics and Other Medical Care Institutions

Unit : Person

護理師及護士	助產師(士)	鑲牙生	營養師	物理治療師(生)	職能治療師(生)	臨床心理師	諮商心理師	呼吸治療師	語言治療師	聽力師	牙體技術師(生)
Registered Professional Nurse & Registered Nurse	Registered Professional Midwife (Midwife)	Dental Assistant	Dietitian	Physical Therapist (Technician)	Occupational Therapist (Technician)	Clinical Psychologist	Counseling Psychologist	Respiratory Therapist	Speech - Language Therapist	Audiologist	Dental Technologist (Technician)
970	—	1	5	56	26	9	2	5
1,002	—	1	8	58	28	12	2	7
996	—	1	9	56	25	11	2	7
1,044	1	1	12	61	28	15	4	7
1,051	1	1	13	62	29	14	5	7	—	—	—
1,079	1	1	13	87	45	15	10	6	11	—	—
1,020	1	1	11	58	22	11	15	5	3	—	1
973	—	1	18	55	22	11	23	5	3	—	2
974	—	1	18	47	26	11	23	5	8	5	2
922	6	1	18	52	29	10	27	5	7	4	9
948	5	1	21	55	24	12	25	5	8	3	11

Source : Ministry of Health and Welfare, the Executive Yuan.

表 8-2 醫療院所病床數

單位：床

年底別		總計	醫院開放病床數				
			一般病床				
End of Year			合計	急性 Acute		慢性	
		Grand Total	一般病床	精神病床	一般病床	精神病床	
		Total	General Beds	Psychiatric Beds	General Beds	Psychiatric Beds	
民國94年底	End of 2005	1,310	786	421	76	—	289
民國95年底	End of 2006	1,326	808	443	76	—	289
民國96年底	End of 2007	1,312	786	421	76	—	289
民國97年底	End of 2008	1,357	819	443	76	—	300
民國98年底	End of 2009	1,419	879	439	90	—	350
民國99年底	End of 2010	1,404	868	428	90	—	350
民國100年底	End of 2011	1,290	778	338	90	—	350
民國101年底	End of 2012	1,310	798	358	90	—	350
民國102年底	End of 2013	1,346	828	388	90	—	350
民國103年底	End of 2014	1,387	828	388	90	—	350
民國104年底	End of 2015	1,353	822	382	90	—	350

資料來源：行政院衛生福利部。

附註：1. 急性結核病床92年、產科病床95年起、呼吸照護中心97年、精神科加護病床98年起納入統計。

2. 洗腎治療床97年起改稱血液透析床，癩病病床98年起改稱漢生病病床。

3. 102年起呼吸照護病床名稱改為慢性呼吸照護病床，呼吸照護中心名稱改為亞急性呼吸照護病床。

Table 8-2 Number of Beds in Hospitals and Clinics

Unit : Bed

Hospital Open Beds							
General Beds		特殊病床 Special Beds					
Chronic		合計 Total	加護 病床 Intensive Care Beds	燒傷 病床 Burn Care Beds	嬰兒 病床 Infant Care Beds	急診觀察病 床 Emergency Observation Beds	安寧療 護病床 Palliative Care Beds
結核 病床 T.B. Beds	漢生病 病床 Leprosy Beds						
—	—	309	56	4	12	10	18
—	—	286	51	4	12	10	—
—	—	291	41	4	12	10	—
—	—	289	51	4	12	10	—
—	—	268	49	4	7	10	—
—	—	261	49	4	7	10	—
—	—	202	49	4	7	10	—
—	—	184	31	4	7	10	—
—	—	184	31	4	7	10	—
—	—	183	30	4	7	10	—
—	—	167	25	4	7	10	—

Source : Ministry of Health and Welfare, the Executive Yuan.

表 8-2 醫療院所病床數 (續完)

單位：床

年底別 End of Year		醫院開放病床數				
		特殊病床				
		慢性呼吸 照護病床 Chronic Respiratory Care Beds	亞急性呼吸 照護病床 Subacute Respiratory Care Beds	急性結核 病床 Acute T.B. Beds	精神 科加護病 床 Psychiatric Intensive Care Beds	手術 恢復床 Ether Beds
民國94年底	End of 2005	116	...	31	...	7
民國95年底	End of 2006	116	—	31	—	7
民國96年底	End of 2007	126	—	31	—	7
民國97年底	End of 2008	94	20	31	—	7
民國98年底	End of 2009	78	20	31	—	6
民國99年底	End of 2010	78	10	31	—	6
民國100年底	End of 2011	30	10	31	—	6
民國101年底	End of 2012	30	10	31	—	6
民國102年底	End of 2013	30	10	—	—	6
民國103年底	End of 2014	30	10	—	—	6
民國104年底	End of 2015	30	10	—	—	6

資料來源：行政院衛生福利部。

- 附註：1. 急性結核病床92年、產科病床95年起、呼吸照護中心97年、精神科加護病床98年起納入統計。
 2. 洗腎治療床97年起改稱血液透析床，癩病病床98年起改稱漢生病病床。
 3. 102年起呼吸照護病床名稱改為慢性呼吸照護病床，呼吸照護中心名稱改為亞急性呼吸照護病床。

Table 8-2 Number of Beds in Hospitals and Clinics (Cont.End)

Unit : Bed

Hospital Open Beds			診所病床數 Clinic Beds				
Special Beds			合計 Total	觀察病床 Observation Beds	嬰兒床 Nursery Beds	血液透析 床 Hemodialysis Beds	產科病床 Maternity Beds
血液 透析床 Hemodialysis Beds	嬰兒床 Nursery Beds	其他 Others Beds					
26	15	14	215	114	36	65	...
26	15	14	232	112	40	80	—
41	15	4	235	115	40	80	—
41	15	4	249	129	40	80	—
44	15	4	272	142	40	80	10
47	15	4	275	145	40	80	10
36	15	4	310	171	38	91	10
36	15	4	328	163	40	115	10
36	15	35	334	158	40	126	10
36	15	35	376	200	40	126	10
36	15	24	364	224	40	90	10

Source : Ministry of Health and Welfare, the Executive Yuan.

表 8-3 藥商家數

單位：家

年底別 End of Year		藥商家數			
		合計 Total	西藥商 Western Medicine Firms		中藥商
			藥品販賣業 Dealer	藥品製造業 Manufacturer	藥品販賣業 Dealer
民國95年底	End of 2006	532	80	—	103
民國96年底	End of 2007	558	84	—	106
民國97年底	End of 2008	571	85	—	101
民國98年底	End of 2009	578	71	—	99
民國99年底	End of 2010	618	76	—	100
民國100年底	End of 2011	646	70	—	104
民國101年底	End of 2012	636	66	—	98
民國102年底	End of 2013	633	62	—	94
民國103年底	End of 2014	642	59	—	88
民國104年底	End of 2015	649	55	—	81
民國105年底	End of 2016	663	56	—	79

資料來源：行政院衛生福利部。

Table 8-3 Number of Pharmaceutical Firms

Unit : Number

Number of Pharmaceutical Firms				
Chinese Herb Firms	醫療器材商 Medical Device Firms		藥局	其他
藥品製造業 Manufacturer	醫療器材販賣業 Dealer	醫療器材製造業 Manufacturer	Pharmacies	Others
—	293	—	56	—
—	310	—	58	—
—	326	—	59	—
—	349	—	59	—
—	386	—	56	—
—	415	—	57	—
—	418	—	54	—
—	421	—	56	—
—	437	1	57	—
—	452	1	60	—
—	468	1	59	—

Source : Ministry of Health and Welfare, the Executive Yuan.

表 9-1 低收入戶戶數及人數

單位：戶、人

年底別 End of Year		總計 Grand Total		第1款 Class 1
		戶數 No. of Households	人數 No. of Persons	戶數 No. of Households
民國95年底	End of 2006	266	715	14
民國96年底	End of 2007	284	640	18
民國97年底	End of 2008	312	701	11
民國98年底	End of 2009	347	801	11
民國99年底	End of 2010	380	857	11
民國100年底	End of 2011	448	1,067	14
民國101年底	End of 2012	559	1,385	22
民國102年底	End of 2013	692	1,661	14
民國103年底	End of 2014	654	1,526	11
民國104年底	End of 2015	667	1,452	10
民國105年底	End of 2016	750	1,584	7

資料來源：臺中市政府社會局。

Table 9-1 Households and Persons of Low-Income Families

Unit : Household · Person

人 數 No. of Persons	第2款 Class 2		第3款 Class 3		人 數 No. of Persons
	戶 數 No. of Households	人 數 No. of Persons	戶 數 No. of Households	人 數 No. of Persons	
14	49	144	203	557	
18	25	133	241	381	
11	31	72	270	618	
11	30	66	306	724	
11	30	73	339	773	
14	58	130	376	923	
22	92	198	445	1,165	
14	181	390	497	1,257	
12	164	289	479	1,225	
11	210	349	447	1,092	
8	263	462	480	1,114	

Source : Social Affairs Bureau of Taichung City Government.

表 9-2 身心障礙者人數

單位：人

年底別	總計	視覺 障礙者	聽覺或 平衡機能 障礙者	聲音機能 或語言機 能障礙者	肢體 障礙者	智能 障礙者
End of Year	Grand Total	Vision Disability	Hearing or Balancing Mechanism Disability	Voice or Speech Mechanism Disability	Limbs Disability	Mentally Disability
民國94年底 End of 2005	3,606	176	359	51	1,334	283
民國95年底 End of 2006	4,119	197	412	57	1,542	329
民國96年底 End of 2007	4,146	207	419	55	1,499	328
民國97年底 End of 2008	4,156	211	427	59	1,461	312
民國98年底 End of 2009	4,141	209	438	44	1,426	291
民國99年底 End of 2010	4,262	206	466	43	1,430	292
民國100年底 End of 2011	4,307	207	472	45	1,417	290

資料來源：臺中市政府社會局。

Table 9-2 The Disabled Population

Unit : Person

重要器官 失去功能者	顏面 損傷者	植物人	失智 症者	自閉 症者	慢性 精神病 患者	多重 障礙者	其他 障礙者
Losing Functions of Primary Organs	Suffering Facial Damage	Unconscious Chronically	Senile Dementia	Autism	Chronic Psychosis	Multi-Disability	Others
397	5	25	84	44	503	316	29
462	7	18	104	49	536	378	28
492	8	19	110	52	555	368	34
482	12	24	112	58	583	383	32
520	12	22	120	61	593	375	30
535	13	21	135	66	604	419	32
560	14	26	155	70	577	444	30

Source : Social Affairs Bureau of Taichung City Government.

表 9-2 身心障礙者人數 (續一)

單位：人

年底別 End of Year		領有舊制身心障礙手冊者						
		總計 Grand Total			視覺障礙者 Vision Disability		聽覺機能障礙者 Hearing Dysfunction	
		合計 Total	男 Male	女 Female	男 Male	女 Female	男 Male	女 Female
民國101年底	End of 2012	4,151	2,364	1,787	111	100	257	198
民國102年底	End of 2013	3,558	2,049	1,509	91	92	220	172
民國103年底	End of 2014	3,160	1,818	1,342	86	86	189	141
民國104年底	End of 2015	2,898	1,667	1,231	80	81	162	114
民國105年底	End of 2016	2,320	1,334	986	63	67	128	94

年底別 End of Year		領有舊制身心障礙手冊者							
		顏面損傷者 Suffering Facial Damage		植物人 Vegetative State		失智症者 Dementia		自閉症者 Autism	
		男 Male	女 Female	男 Male	女 Female	男 Male	女 Female	男 Male	女 Female
民國101年底	End of 2012	5	7	18	8	61	74	58	9
民國102年底	End of 2013	5	7	15	6	42	46	41	9
民國103年底	End of 2014	5	7	13	5	22	27	27	8
民國104年底	End of 2015	5	6	11	4	19	23	21	7
民國105年底	End of 2016	5	4	9	5	14	21	9	2

資料來源：臺中市政府社會局。

Table 9-2 The Disabled Population (Cont.1)

Unit : Person

With Disability Manual by Old System									
平衡機能障礙者		聲音機能或語言機能障礙者		肢體障礙者		智能障礙者		重要器官失去功能者	
Balance Dysfunction		Voice or Speech Dysfunction		Limbs Disability		Mental Disability		Losing Functions of Primary Organs	
男	女	男	女	男	女	男	女	男	女
Male	Female	Male	Female	Male	Female	Male	Female	Male	Female
6	5	24	16	810	542	171	109	276	272
1	4	20	15	748	477	157	97	247	238
1	4	16	12	693	439	136	81	219	212
1	4	14	13	650	404	126	75	195	195
1	4	9	7	558	330	71	41	170	171

With Disability Manual by Old System									
慢性精神病患者		多重障礙者		頑性(難治型)癲癇症者		因罕見疾病而致身心功能障礙者		其他	
Chronic Psychosis		Multi-Disability		Stubborn (Difficult-to-Cure) Epilepsy		Caused by Infrequent Disease		Others	
男	女	男	女	男	女	男	女	男	女
Male	Female	Male	Female	Male	Female	Male	Female	Male	Female
294	263	259	169	8	5	1	3	5	7
250	204	204	134	2	2	2	2	4	4
236	193	169	120	—	1	2	2	4	4
234	190	144	108	—	1	2	2	3	4
192	167	104	71	—	—	—	—	1	2

Source : Social Affairs Bureau of Taichung City Government.

表 9-2 身心障礙者人數 (續完)

單位：人

年底別		領有新制身心障礙證明者						
		總計			神經系統構造及精神、心智功能		眼、耳及相關構造與感官功能及疼痛	
		Grand Total			Mental Functions & Structures of the Nervous System		Sensory Functions & Pain : The Eye, Ear and Related Structures	
End of Year		合計 Total	男 Male	女 Female	男 Male	女 Female	男 Male	女 Female
民國101年底	End of 2012	363	192	171	59	72	44	23
民國102年底	End of 2013	1,040	565	475	193	191	102	67
民國103年底	End of 2014	1,505	820	685	259	265	157	109
民國104年底	End of 2015	1,873	1,033	840	304	300	212	150
民國105年底	End of 2016	2,472	1,364	1,108	417	366	251	204

年底別		領有新制身心障礙證明者							
		泌尿與生殖系統相關構造及其功能		神經、肌肉、骨骼之移動相關構造及其功能		皮膚與相關構造及其功能		跨兩類別以上者	
		Functions & Structures of Related to the Genitourinary and Reproductive Systems		Neuromusculoskeletal and Movement Related Functions & Structures		Functions & Related Structures of the Skin		More than two Classifications	
End of Year		男 Male	女 Female	男 Male	女 Female	男 Male	女 Female	男 Male	女 Female
民國101年底	End of 2012	4	10	34	27	1	—	31	24
民國102年底	End of 2013	24	23	101	90	2	1	80	72
民國103年底	End of 2014	39	38	145	127	2	3	114	97
民國104年底	End of 2015	56	56	170	154	2	4	155	123
民國105年底	End of 2016	83	74	262	217	2	6	195	166

資料來源：臺中市政府社會局。

Table 9-2 The Disabled Population (Cont.End)

Unit : Person

With Disability Identification by New System					
涉及聲音與言語構造及其功能		循環、造血、 免疫與呼吸系統構造及其功能		消化、新陳代謝與內分泌系 統相關構造及其功能	
Functions & Structures of/ Involved in Voice and Speech		Functions & Structures of/Related to the Cardiovascular, Haematological, Immunological and Respiratory Systems		Functions & Structures of/Related to the Digestive, Metabolic and Endocrine Systems	
男 Male	女 Female	男 Male	女 Female	男 Male	女 Female
4	—	12	12	3	—
8	—	46	26	9	3
13	—	79	41	12	4
14	—	106	50	14	3
15	5	126	60	13	5

With Disability Identification by New System

舊制轉換新制
暫無法歸類者

Not Classified Temporarily	
男 Male	女 Female
—	3
—	2
—	1
—	—
—	5

Source : Social Affairs Bureau of Taichung City Government.

表 9-3 獨居老人人數

單位：人

年底別 End of Year		總計 Grand Total		
		合計 Total	男 Male	女 Female
民國100年底	End of 2011	63	33	30
民國101年底	End of 2012	67	32	35
民國102年底	End of 2013	48	18	30
民國103年底	End of 2014	64	36	28
民國104年底	End of 2015	86	44	42
民國105年底	End of 2016	101	44	57

資料來源：臺中市政府社會局。

Table 9-3 The Elders Living Alone

Unit : Person

中(低)收入戶			榮民			一般老人		
Medium & Low Income Family			Veteran Servicemen			General Seniors		
合計	男	女	合計	男	女	合計	男	女
Total	Male	Female	Total	Male	Female	Total	Male	Female
18	12	6	3	3	—	42	18	24
20	11	9	3	3	—	44	18	26
24	11	13	7	3	4	17	4	13
34	25	9	5	1	4	25	10	15
41	27	14	3	2	1	42	15	27
46	24	22	2	1	1	53	19	34

Source : Social Affairs Bureau of Taichung City Government.

表 10-1 辦理調解業務 — 方式別

單位：件、%

年別 Year		總 計 Grand Total			委 員 集 體 開 會 Meeting Mediation			
		合 計 Total	成 立 Sustained	成 立 成 立 比率(%) Sustained Ratio (%)	不 成 立 Not Sustained	合 計 Total	成 立 Sustained	成 立 成 立 比率(%) Sustained Ratio (%)
民國95年	2006			820				788
民國96年	2007	752	720	95.74	32	—	—	—
民國97年	2008	993	965	97.18	28	—	—	—
民國98年	2009	1,036	1,009	97.39	27	—	—	—
民國99年	2010	1,282	1,220	95.16	62	—	—	—
民國100年	2011	1,295	1,237	95.52	58	—	—	—
民國101年	2012	1,336	1,270	95.06	66	—	—	—
民國102年	2013	1,379	1,331	96.52	48	—	—	—
民國103年	2014	1,458	1,377	94.44	81	—	—	—
民國104年	2015	1,228	1,123	91.45	105	—	—	—
民國105年	2016	1,107	999	90.24	108	—	—	—

資料來源：本所民政課。

Table 10-1 Cases of Mediation —by Mediation Type

Unit : Case、%

調 解 不成立 Not Sustained	委 員 獨 任 調 解 Independent Mediation				協 同 調 解 Accompany Mediation			
	合 計 Total	成 立 Sustained	成 立 比 率 (%) Sustained Ratio (%)	不 成 立 Not Sustained	合 計 Total	成 立 Sustained	成 立 比 率 (%) Sustained Ratio (%)	不 成 立 Not Sustained
—	820	788	96.10	32	407	405	99.51	2
—	752	720	95.74	32	378	372	98.41	6
—	993	965	97.18	28	540	536	99.26	4
—	1,036	1,009	97.39	27	652	640	98.16	12
—	1,282	1,220	95.16	62	20	20	100.00	—
—	1,295	1,237	95.52	58	21	21	100.00	—
—	1,336	1,270	95.06	66	20	20	100.00	—
—	1,379	1,331	96.52	48	52	50	96.15	2
—	1,458	1,377	94.44	81	—	—	—	—
—	1,228	1,123	91.45	105	—	—	—	—
—	1,107	999	90.24	108	—	—	—	—

Source : Civil Affairs Section of West District.

表 10-2 辦理調解業務 — 案件別

單位：件

年別		結案件數總計			民 事 結 案 件 數					
		Grand Total			合 計		債權、債務		物權(房地產)	
Year		合 計	成 立	不成立	Total		Credit, Debt		Power of Property	
					成 立	不成立	成 立	不成立	成 立	不成立
		Total	Sustained	Not Sustained	Sustained	Sustained	Sustained	Sustained	Sustained	Sustained
民國95年	2006	820	788	32	752	30	1	—	1	—
民國96年	2007	752	720	32	198	7	160	2	8	2
民國97年	2008	993	965	28	278	8	229	5	3	—
民國98年	2009	1,036	1,009	27	221	10	54	3	5	1
民國99年	2010	1,282	1,220	62	281	14	105	5	22	1
民國100年	2011	1,295	1,237	58	316	10	45	3	8	1
民國101年	2012	1,336	1,270	66	262	9	13	1	16	1
民國102年	2013	1,379	1,331	48	269	10	5	—	7	2
民國103年	2014	1,458	1,377	81	251	22	11	—	3	2
民國104年	2015	1,228	1,123	105	163	34	10	5	1	—
民國105年	2016	1,107	999	108	167	30	18	2	3	1

資料來源：本所民政課。

Table 10-2 Cases of Mediation — by Case Type

Unit : Case

Resolved Civil Cases									
親屬(婚姻) Relative		繼 承 Inherit		商事(公害) Commercial Business		營 建 工 程 Construction		其 他 Others	
成 立 Sustained	不 成 立 Not Sustained	成 立 Sustained	不 成 立 Not Sustained	成 立 Sustained	不 成 立 Not Sustained	成 立 Sustained	不 成 立 Not Sustained	成 立 Sustained	不 成 立 Not Sustained
1	—	1	—	5	—	3	—	740	30
—	2	1	—	6	1	5	—	18	—
10	—	1	—	11	—	5	1	19	2
1	1	1	—	23	—	11	3	126	2
3	1	3	—	34	2	11	—	103	5
4	1	2	—	14	2	9	2	234	1
—	—	2	—	31	1	7	1	193	5
1	1	—	—	2	—	5	—	249	7
—	—	1	1	—	—	—	—	236	19
—	—	—	—	1	—	2	2	149	27
—	—	—	—	—	—	—	—	146	27

Source : Civil Affairs Section of West District.

表 10-2 辦理調解業務 — 案件別 (續完)

單位：件

年別		刑 事 結 案 件 數							
		合 計		妨 害 風 化		妨 害 婚 姻 及 家 庭		傷 害	
Year		Total		Obscenity		Offense against Family		Assult	
		成 立	不 成 立	成 立	不 成 立	成 立	不 成 立	成 立	不 成 立
		Sustained	Not Sustained	Sustained	Not Sustained	Sustained	Not Sustained	Sustained	Not Sustained
民國95年	2006	36	2	—	—	—	—	35	2
民國96年	2007	522	25	—	—	—	—	512	24
民國97年	2008	687	20	—	—	1	—	653	18
民國98年	2009	788	17	2	—	—	—	23	2
民國99年	2010	939	48	2	—	1	—	24	—
民國100年	2011	921	48	—	—	1	—	368	17
民國101年	2012	1,008	57	—	—	—	—	389	17
民國102年	2013	1,062	38	—	—	1	—	35	—
民國103年	2014	1,126	59	—	—	1	—	14	3
民國104年	2015	960	71	—	—	—	—	955	70
民國105年	2016	832	78	—	—	1	—	830	78

資料來源：本所民政課。

Table 10-2 Cases of Mediation — by Case Type (Cont.End)

Unit : Case

Resolved Criminal Cases							
妨害自由名譽信用及秘密 Offense against Freedom Fame, Trust & Secrecy		詐欺侵占及竊盜 Stealing, Fraud & Conversion		毀棄損壞 Defacing		其 他 Others	
成 立 Sustained	不成立 Not Sustained	成 立 Sustained	不成立 Not Sustained	成 立 Sustained	不成立 Not Sustained	成 立 Sustained	不成立 Not Sustained
1	—	—	—	—	—	—	—
—	—	5	—	1	—	4	1
2	—	20	2	2	—	9	—
3	—	7	—	7	—	746	15
2	—	9	—	2	—	899	48
7	—	17	1	11	1	517	29
6	1	11	3	9	—	593	36
3	—	3	—	9	—	1,011	38
1	1	8	1	—	—	1,102	54
4	—	—	—	—	—	1	1
1	—	—	—	—	—	—	—

Source : Civil Affairs Section of West District.

表 10-3 調解委員會組織概況

單位：人

年底別 End of Year		委員 總人數 Committee Grand Total	性別 Sex		年齡	
			男 Male	女 Female	未滿 40歲 Under 40 Years of Age	40-50 歲未滿 40-Under 50 Years of Age
民國95年底	End of 2006	13	9	4	—	6
民國96年底	End of 2007	13	9	4	—	6
民國97年底	End of 2008	13	9	4	—	5
年底別 End of Year		委員 總人數 Committee Grand Total	性別 Sex		年齡	
			男 Male	女 Female	未滿 40歲 Under 40 Years of Age	40-50 歲未滿 40-Under 50 Years of Age
民國98年底	End of 2009	13	9	4	—	2
民國99年底	End of 2010	13	9	4	—	2
民國100年底	End of 2011	13	9	4	1	3
民國101年底	End of 2012	13	9	4	1	2
民國102年底	End of 2013	13	9	4	—	3
民國103年底	End of 2014	13	9	4	1	2
民國104年底	End of 2015	13	9	4	—	3
民國105年底	End of 2016	12	8	4	—	1

資料來源：本所民政課。

Table 10-3 Mediation Committee Organizational Profile

Unit : Person

Age		教育程度 Educational Attainment			
50-60 歲未滿	60歲 以上	大專 以上	高中 (職)	國中	國小
50-Under 60 Years of Age	Over 60 Years of Age	Higher Education	Higher (Vocational) School	Junior High School	Elementary School
3	4	6	7	—	—
3	4	6	7	—	—
4	4	6	7	—	—

Age		教育程度 Educational Attainment			
50-60 歲未滿	60歲 以上	大專 以上	高中 (職)	國中	國小
50-Under 60 Years of Age	Over 60 Years of Age	Higher Education	Higher (Vocational) School	Junior High School	Elementary School
6	5	4	9	—	—
6	5	4	9	—	—
6	3	9	4	—	—
7	3	9	4	—	—
6	4	9	4	—	—
7	3	9	4	—	—
7	3	9	4	—	—
8	3	8	4	—	—

Source : Civil Affairs Section of West District.

表 10-3 調解委員會組織概況 (續完)

單位：人

年底別 End of Year		行業 Industry			
		農、林、 漁、牧業 Agriculture、 Forestry、 Fishery、 Husbandry	製造業、水電、 燃氣業及營造業 Manufacturing、 Water & Electricity Supply、Gas supply、 Construction	商業 Commerce	服務業 及其他 Service Trade & Other Service
民國95年底	End of 2006	—	—	4	9
民國96年底	End of 2007	—	—	4	9
民國97年底	End of 2008	—	—	1	12
年底別 End of Year		行業 Industry			
		農、林、 漁、牧業 Agriculture、 Forestry、 Fishery、 Husbandry	製造業、水電、 燃氣業及營造業 Manufacturing、 Water & Electricity Supply、Gas supply、 Construction	商業 Commerce	服務業 及其他 Service Trade & Other Service
民國98年底	End of 2009	—	—	—	13
民國99年底	End of 2010	—	—	—	13
民國100年底	End of 2011	—	—	—	13
民國101年底	End of 2012	—	—	—	13
民國102年底	End of 2013	—	—	1	12
民國103年底	End of 2014	—	—	1	12
民國104年底	End of 2015	—	—	—	13
民國105年底	End of 2016	—	—	—	12

資料來源：本所民政課。

Table 10-3 Mediation Committee Organizational Profile (Cont.End)

Unit : Person

服務公職		Public Servant		委員年資		Members of seniority	
現任民意代表	曾任公職	未曾任公職	未滿3年	3-未滿6年	6-未滿15年	15年以上	
Incumbent Elected Representatives	Used to Take on a Public Servant	Never Used Take on a Public Servant	Under 3 Years	3-Under 6 Years	6-Under 15 Years	Over 15Years	
—	7	6	9	1	3	—	
—	7	6	9	1	3	—	
—	1	12	—	9	4	—	

服務公職		Public Servant		委員年資		Members of seniority	
曾任公職	未曾任公職	未滿4年	4-未滿8年	8-未滿16年	16年以上		
Used to Take on a Public Servant	Never Used Take on a Public Servant	Under 4Years	4-Under 8Years	8-Under 16 Years	Over 16Years		
	5	8	—	9	4	—	
	5	8	—	9	4	—	
	7	6	5	7	1	—	
	7	6	5	7	1	—	
	7	6	5	—	7	1	
	—	13	5	—	7	1	
	3	10	4	3	5	1	
	8	4	3	3	5	1	

Source : Civil Affairs Section of West District.

表 10-4 推行社區發展工作概況

年底別 End of Year	社區發展協會數 (個) No. of Community Development Associations (Unit)	現有社區戶數 (戶) No. of Households of Communities (Household)	社區人口數 (人) No. of Population of Communities (Person)	理監事人數 (人) No. of Directors and Supervisors (Person)
民國100年底 End of 2011	15	43,024	115,032	...
民國101年底 End of 2012	15	42,517	112,660	191
民國102年底 End of 2013	15	42,867	112,295	194
民國103年底 End of 2014	15	43,013	111,600	189
民國104年底 End of 2015	21	45,057	115,693	261
民國105年底 End of 2016	22	40,708	103,187	273

資料來源：臺中市政府社會局。

附註：1.社區發展協會數不含未依程序成立社區發展協會之社區。

2.①係以年度計算。

Table 10-4 Result of Promotion for Community Development

參加社區 發展協會 會員數 (人)	設置社區 生產建設 基金(個)	實際使用經費(千元) Outlay (N.T.1,000) ①		
		合計	政府補助款	社區自籌款
Persons of Community Development Associations (Person)	Community Economic Development Fund (Unit)	Total	Government-Provided	Self-Provided
2,550	—	4,277	2,936	1,341
762	—	1,444	1,082	362
777	—	1,149	870	280
751	—	1,760	1,316	444
1,026	—	1,586	1,150	436
1,221	—	1,517	1,093	424

Source : Social Affairs Bureau of Taichung City Government.

Note : 1.Community Councils not duly established were not included.

2.The figures of ① are calculated annually.

表 10-4 推行社區發展工作概況（續一）

年底別 End of Year	社區活動中心(幢) Community Activity Centers (Unit)			辦理社區 幹部訓練 (人次)① Topic Training (Person-Time)
	原建 Original Construction	新建 Newly Construction	修擴建 Repaired Construction	
	民國100年底 End of 2011	1	—	—
民國101年底 End of 2012	1	—	—	129
民國102年底 End of 2013	1	—	—	292
民國103年底 End of 2014	—	—	—	127
民國104年底 End of 2015	—	—	—	3,018
民國105年底 End of 2016	—	—	—	132

資料來源：臺中市政府社會局。

附註：①係以年度計算。

Table 10-4 Result of Promotion for Community Development (Cont.1)

社區發展工作項目 Work Items of Community Development			
辦理 社區觀摩 (人次)① Community Exposition (Person-Time)	社區長壽 俱樂部 (處) Elderly Community Club (Place)	社區成長 教室 (班) Community Growth Room (Class)	社區守望相助 隊之設置 (隊) Community Mutual-Help Programs (Team)
746	9	22	—
510	9	7	—
540	9	7	—
530	8	14	—
536	8	14	—
1,200	9	12	—

Source : Social Affairs Bureau of Taichung City Government.

Note : The figures of ① are calculated annually.

表 10-4 推行社區發展工作概況（續完）

年底別 End of Year		社區發展工作項目			
		社區民俗 藝文康樂班 (隊) Community Folk Custom Arts & Recreation Squads (Team)	社區志願服務 Community Volunteer Service		辦理社區照 顧關懷據點 (處) Community Care Centers (Place)
			團隊 (隊) Teams (Team)	志工數 (人) No. of Volunteers (Person)	
民國100年底	End of 2011	8	5
民國101年底	End of 2012	7	11	324	5
民國102年底	End of 2013	9	11	458	4
民國103年底	End of 2014	8	9	321	6
民國104年底	End of 2015	8	11	407	3
民國105年底	End of 2016	6	2	128	3

資料來源：臺中市政府社會局。

附註：①係以年度計算。

Table 10-4 Result of Promotion for Community Development
(Cont. End)

Work Items of Community Development			
社區 圖書室 (處) Community Libraries (Place)	社區刊物 (期)① Community Publications (Serial)	服務成果① Achievements of Services	
		福利服務或活動 (受益人次) Welfare Services of Activities (Beneficiary-Time)	其他服務 (受益人次) Others (Beneficiary-Time)
2	14
3	4	8,365	2,410
2	4	35,367	5,461
3	4	15,192	21,245
3	4	8,013	18,007
2	4	6,620	2,510

Source : Social Affairs Bureau of Taichung City Government.

Note : The figures of ① are calculated annually.

表 10-5 民防團隊編組

單位：個、人

年底別 End of Year	民防團團組數(個) Civil Defense Regiment (Unit)					合計		
	合計	團部	疏散避難 宣慰中隊	民防分 團	勤務組	計	團部	疏散避難 宣慰中隊
	Total	Regiment Headquarter	Evacuation Company	Clique	Service Section	Subtotal	Regiment Headquarter	Evacuation Company
民國100年底 End of 2011	3	1	1	1	—	133	6	27
民國101年底 End of 2012	3	1	1	1	—	92	6	19
民國102年底 End of 2013	6	1	1	1	3	184	6	19
民國103年底 End of 2014	6	1	1	1	3	186	6	20
民國104年底 End of 2015	30	1	1	25	3	200	5	20
民國105年底 End of 2016	30	1	1	25	3	144	11	11

資料來源：民政課

Table 10-5 Civil Defense Regiment

Unit : Unit/Person

民防團人數(人)		Civil Defense Regiment Num. of Population(Person)										
Total		幹部 Leader					隊員 Member					
民防分團	勤務組	計	團部	疏散避難 宣慰中隊	民防分團	勤務組	計	團部	疏散避難 宣慰中隊	民防分團	勤務組	
Clique	Service Section	Subtotal	Regiment Headquarter	Evacuation Company	Clique	Service Section	Subtotal	Regiment Headquarter	Evacuation Company	Clique	Service Section	
100	—	29	3	2	24	—	104	3	25	76	—	
67	—	34	3	6	25	—	58	3	13	42	—	
67	92	68	3	6	25	34	116	3	13	42	58	
67	93	68	3	6	25	34	118	3	14	42	59	
75	100	72	3	8	25	36	128	2	12	50	64	
50	72	72	6	5	25	36	72	5	6	25	36	

Source : Civil Affairs Section

表 10-6 民防團隊年度訓練成果

單位：場、人、%

年別 Year	訓練場次(場) No. of Training(No.)				法定應到人數	
	團本部 Regiment Headquarter	疏散避難 宣慰中隊 Evacuation Company	民防分團 Clique	勤務組 Service Section	團本部 Regiment Headquarter	疏散避難 宣慰中隊 Evacuation Company
民國100年 常年訓練 Normal Train	—	—	—	—	—	—
2011 基本訓練 Basic Train	1	1	1	—	6	27
民國101年 常年訓練 Normal Train	1	1	1	—	3	9
2012 基本訓練 Basic Train	—	—	—	—	—	—
民國102年 常年訓練 Normal Train	—	1	1	—	—	17
2013 基本訓練 Basic Train	—	—	—	—	—	—
民國103年 常年訓練 Normal Train	—	1	1	—	—	18
2014 基本訓練 Basic Train	—	—	—	—	—	—
民國104年 常年訓練 Normal Train	1	1	1	1	5	20
2015 基本訓練 Basic Train	—	—	—	—	—	—
民國105年 常年訓練 Normal Train	1	1	1	1	11	11
2016 基本訓練 Basic Train	—	—	—	—	—	—

資料來源：民政課

Table 10-6 Result of Civil Defense Regiment for Annual Training

Unit : No./Person/%

Expected Attendance		實到人數 Actual Attendance				實到人數占法定應到人數比率 Actual Attendance % of Expected Attendance			
民防分團	勤務組	團本部	疏散避難 宣慰中隊	民防分團	勤務組	團本部	疏散避難 宣慰中隊	民防分團	勤務組
Clique	Service Section	Regiment Headquarter	Evacuation Company	Clique	Service Section	Regiment Headquarter	Evacuation Company	Clique	Service Section
—	—	—	—	—	—	—	—	—	—
100	—	6	21	83	—	100.00	78.00	83.00	—
23	—	3	8	23	—	100.00	89.00	100.00	—
—	—	—	—	—	—	—	—	—	—
78	—	—	17	18	—	—	100.00	100.00	—
—	—	—	—	—	—	—	—	—	—
17	—	—	18	17	—	—	100.00	100.00	—
—	—	—	—	—	—	—	—	—	—
75	100	5	20	75	100	100.00	100.00	100.00	100.00
—	—	—	—	—	—	—	—	—	—
50	72	11	11	50	72	100.00	100.00	100.00	100.00
—	—	—	—	—	—	—	—	—	—

Source : Civil Affairs Section

臺中市西區統計年報

中華民國 105 年

編 印 者：臺中市西區公所會計室

地 址：40345 臺中市西區金山路 11 號

電 話：04-22245200

出版日期：中華民國 106 年 06 月

本刊同時登載於臺中市西區區公所網站，

網址為 <http://www.west.taichung.gov.tw/>



2018臺中世界花卉博覽會
2018 TAICHUNG WORLD FLORA EXPOSITION
聆聽花開的聲音
后里 | 豐原 | 外埔 2018.11.3-2019.4.24

後里
豐原
外埔

無窮無盡
而禮法不可不修
而自立
而自立
而自立

多悲風法私揚其波
多信及白頭
不見羅
鶴自提羅
甲辰夏月
甲辰夏月

中華民國一〇五年

臺中市西區區公所編印