



中華民國100年

臺中市西區 統計年報

STATISTICAL YEARBOOK OF WEST DISTRICT
2011



臺中市西區區公所會計室編印
中華民國101年10月出版

凡 例

- 一、本刊所列數字旨在報導本區 100 年主要施政概況及其成果之紀錄，以供施政參考，其涉及國防機密者均未列入。
- 二、本刊所列資料係取自本所各課室暨本區內各機關編報之公務統計報表及臺中市統計年報之資料，加以整理彙編。
- 三、本刊所列數字以 100 年資料為主，但為明瞭歷年施政情形，特將幾年來各項資料予以刊載，以利比較。
- 四、本期資料計分土地、人口、行政組織、農林漁牧、工商經濟、財政收支、教育文化、醫療保健、社會福利、政府服務等 10 類，各類分別擇重要項目予以提要分析，以供參閱。
- 五、本刊各表所列度量衡單位一律採用公制，其中資料原非公制者均經換算為公制以資劃一俾便比較。
- 六、本刊各表內有「—」記號者表示無數字，有「...」記號者表示數字不明，有「0」記號者表數字不及 1 個單位，其他有特殊情形需要表示者在附註欄內詳為說明。
- 七、本刊各表內所列「年」係指全年，「年底」係指該年 12 月底，「年度」係指會計年度或其他行政上之措施而特定之年限。
- 八、本刊荷蒙本區各單位協助始克編成，謹致謝忱，至於編排校印而產生疏漏之處在所難免，敬請指正。

目 錄

頁次

提要分析	1-13
壹、土地	
1—1、已登記土地面積	14-21
1—2、土地徵收面積	22-23
1—3、實施三七五減租成果	24-25
貳、人口	
2—1、現住戶數及性比例	26-29
2—2、戶籍動態登記	30-37
2—3、現住人口之年齡分配	38-53
2—4、現住人口之教育程度—按年齡別分	54-61
2—5、現住人口之婚姻狀況—按年齡別分	62-63
2—6、現住人口之婚姻狀況—按里別分	64-65
2—7、現住原住民戶口數	66-69
參、行政組織	
3—1、本所行政組織	70
3—2、區公所員工總人數	71
肆、農、林、漁、牧	
4—1、耕地面積	72-73
4—2、農戶人口數	74-75
4—3、稻米收穫面積及生產量	76-79
4—4、農產收穫面積及生產量	80-91
4—5、現有牲畜數	92
4—6、牲畜屠宰頭數	93
4—7、現有家禽數量	94
4—8、乳母牛頭數及產乳量價值	95

Contents

頁次

Summary of Analysis.....	1-13
I、Land	
1-1 Classification of Registered Land.....	14-21
1-2 Area of Land Purchased by Government.....	22-23
1-3 Achievements of the Arable Land Rental Reduction to 37.5%.....	24-25
II、Population	
2-1 Number of Households & Sex Ratio.....	26-29
2-2 Immigrants and Emigrants.....	30-37
2-3 Population by Age	38-53
2-4 Population by Educational Attainment —By Age	54-61
2-5 TheThe Marital Status of the Population—By Age.....	62-63
2-6 The Marital Status of the Population—By Village.....	64-65
2-7 Number of Households of The Aborigines.....	66-69
III、Administrative Organization	
3-1 West District Office Administrative Organization.....	70
3-2 Total Personnel of West District Office.....	71
IV、Agriculture, Forestry, Fishery and Husbandry	
4-1 Cultivated Land Area	72-73
4-2 Farm Families and Farm Household Population.....	74-75
4-3 Harvested Area of Paddy Field and Rice Production.....	76-79
4-4 Area and Production of Crop Products	80-91
4-5 Number of Livestock at the Year End.....	92
4-6 Number of Livestock Slaughtered.....	93
4-7 Number of Farms at the Year End.....	94
4-8 Number of Dairy Cattle ; Quantity & Value of Milk.....	95

伍、工商經濟

5—1、工廠登記現有家數.....	96-99
5—2、自來水普及率.....	100-101

陸、財政收支

6—1、歲入來源別預決算.....	102
6—2、歲出預決算.....	103

柒、教育文化

7—1、所轄國民中學概況.....	104-105
7—2、所轄國民小學概況.....	106-109

捌、醫療保健

8—1、醫療機構及其他醫事機構執業醫事人員數.....	110-111
8—2、醫院診所病床數.....	112-115
8—3、藥商家數.....	116-117

玖、社會福利

9—1、低收入戶戶數及人數.....	118-119
9—2、身心障礙者人數.....	120-121

拾、政府服務

10—1、辦理調解業務—方式別.....	122-123
10—2、辦理調解業務—案件別.....	124-127
10—3、調解委員會組織概況.....	128-131

V、Industry & Commerce

5-1 Number of Factories Existing Registered.....	96-99
5-2 Water Supply Rate of Population Served	100-101

VI、Finance

6-1 Budget and Settled Account of Revenues by Sources	102
6-2 Budgets and Settled Account of Expenditures.....	103

VII、Education

7-1 The Condition of Junior High School in West District	104-105
7-2 The Condition of Elementary School in West District.....	106-109

VIII、Public Health

8-1 Number of Registered Medical Personnel in Public and Private Hospitals, Clinics, Clinics and Other Medical Care Institutions.....	110-111
8-2 Number of Beds in Hospitals and Clinics	112-115
8-3 Number of Pharmaceutical Firms.....	116-117

IX、Social Welfare

9-1 Households and Persons of Low Income Families.....	118-119
9-2 The Disabled Population.....	120-121

X、Government Services

10-1 Mediations Conducted—by Mediation Type.....	122-123
10-2 Mediations Conducted —by Case Type.....	124-127
10-3 Mediation Committee Organizational Profile.....	128-131

提要分析

壹、土地

一、概序

本區清末隸臺灣縣藍興堡及揀東下堡轄域，日據時期（光復前）本區屬臺中州臺中市及大屯郡南屯庄管轄。臺灣光復後中華民國政府於民國三十四年將原臺中州下臺中市的末廣町、旭町、村上町、利國町、幸町、明治町、千歲町、壽町、川端町、後壠子、土庫、麻園頭、公館合併成立「西區」改隸臺中市。

本區區內皆平原，因都市計畫與中區市中心咫尺為鄰，交通便捷，故農地面積大幅減少，成為以文教為主，工商次之，農業更次之。近年來，由於市政各項文化建設次第在西區完成，且轄內機關、學校、文化設施比比皆是，使西區贏得臺中市（文教區）之美稱。區內環境清雅，文風興盛，誠為臺中市首善之區。

在臺中港路二側到現在五期重劃區的文心路，也就是忠明里、公正里一帶，原來是寸草不生的地方，農民只得種麻為生，一片片的麻園相連成林，因此稱為麻園頭仔。

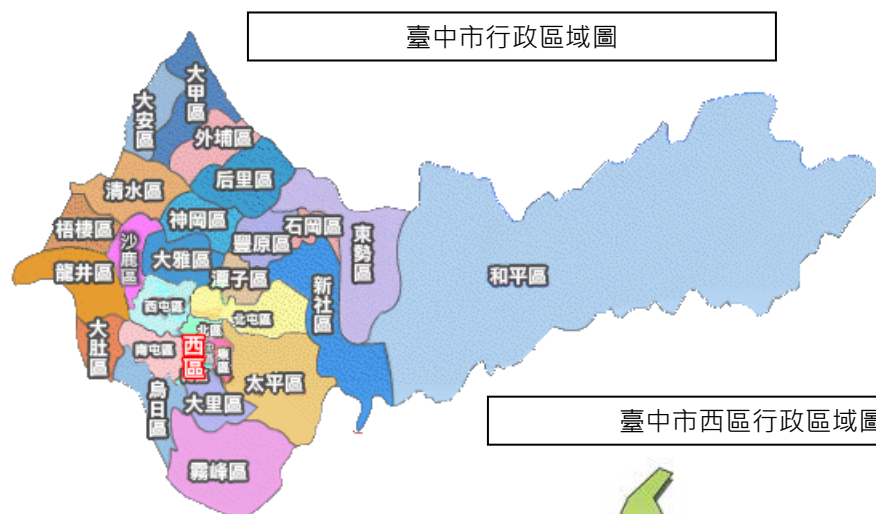


1937年，在現在西區模範街附近，興建了大批日本和式住宅，供給在臺中的中堅階級居住，因而形成一個充滿日本風味的社區稱為「大和村」。現在已經大多數改建為模範國宅和餐廳，目前只剩下一些零落的日式建築，點綴其間。



二、位置與地理環境

本區位於臺中市街區之西，北緊臨北區，南接南區，西與西屯、南屯區毗連，東鄰中、北區。地屬臺中盆地地勢自東北向西南傾斜，區內皆平原，境內有綠川、柳川、梅川、麻園頭溪貫穿期間，沿溪垂楊綠柳，迎風搖曳景色怡人。氣候溫和，秋冬東北季風較強、春夏季雨量較多。



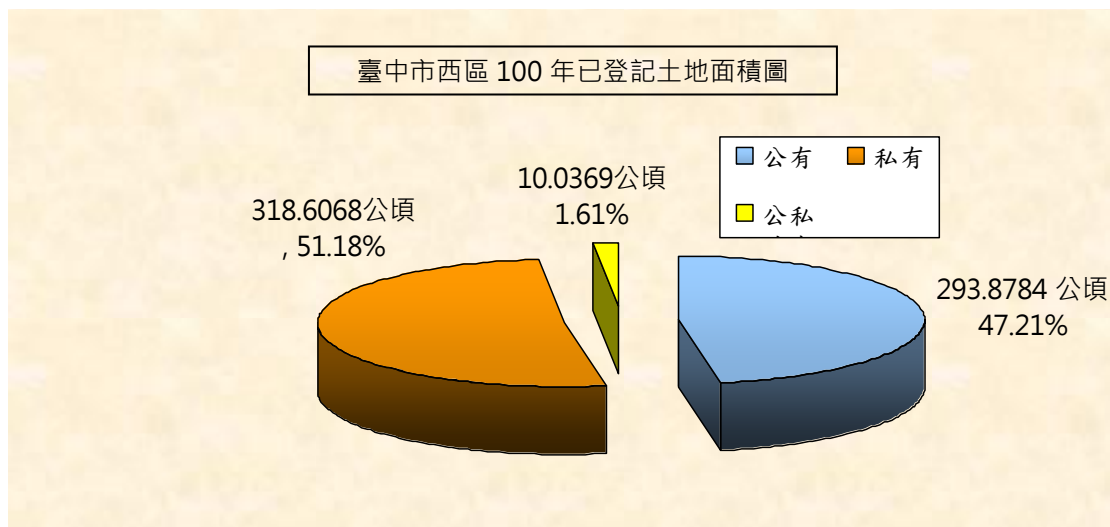
三、面積

本區總面積 5.7042 平方公里，民國 91 年 2 月進行里行政區域調整，分為 25 里、606 鄰，99 年 12 月 25 日臺中縣市合併升格為臺中直轄市，99 年底本區編為 25 里、628 鄰。至 100 年底本區仍維持為 25 里、628 鄰。

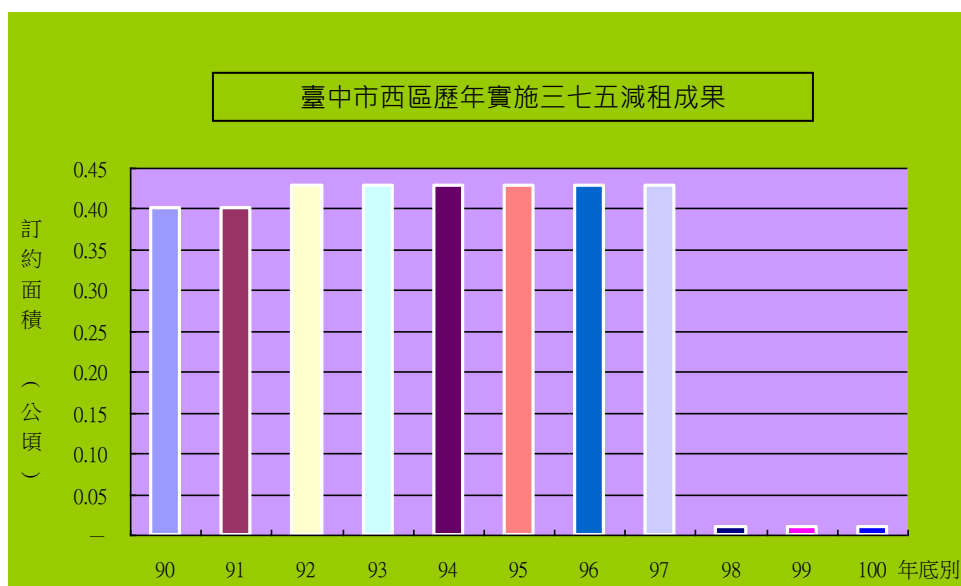
四、土地利用與分配

100 年底本區公私有土地利用情形，根據地政單位登記資料顯示：公私有登記土地面積為 622.5221 公頃，較上年底 622.5255 公頃，減少 0.0034 公頃，其中公有土地 293.8784 公頃，私有土地 318.6068 公頃，公私共有土地 10.0369 公頃。

在已登記土地面積中，全部屬都市土地。



實施三七五減租成果至 100 年佃農戶數為 1 戶，地主戶數 18 戶，租約件數 1 件，土地筆數 2 筆，訂約面積 0.0096 公頃。



貳、人口

一、人口分布

根據戶籍登記資料顯示(按我國戶口統計採事件發生登記制度)，本區 100 年底人口為 117,210 人，較 99 年底 117,365 人減少 155 人，增加率為-0.13%。

根據統計民國 100 年全年遷入本區人口數為 9,139 人，而自本區遷出人口數為 9,594 人。

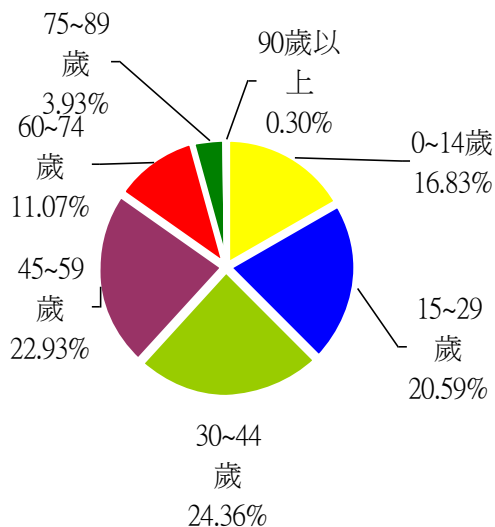
戶數方面：民國 100 年底全區總戶數為 43,771 戶，較 99 年底 43,291 戶，增加 480 戶，戶量(每戶平均人口數)為 2.68 人，較 99 年底戶量 2.71 人，減少 0.03 人。

就各里人口分布情形觀之，民國 100 年底以吉龍里 7,891 人占全區人口 6.73%；公正里 7,355 人，占全區人口 6.28%居次；忠誠里 6,887 人，占 5.88%居第三位；而廣民里 2,159 人最少，僅占 1.84%。

二、年齡分布

本區民國 100 年底人口年齡分配 0~14 歲 19,723 人占本區總人口數 16.83%，15~29 歲 24,130 人占本區總人口數 20.59%，30~44 歲 28,547 人占本區總人口數 24.36%，45~59 歲 26,881 人占本區總人口數 22.93%，60~74 歲 12,974 人占本區總人口數 11.07%，75~89 歲 4,606 人占本區總人口數 3.93%，90 歲以上 349 人占本區總人口數 0.30%。

臺中市西區 100 年現住人口之年齡分配

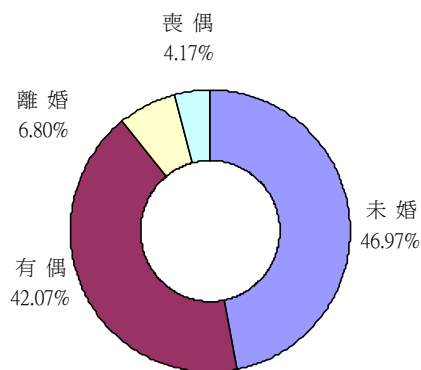


三、婚姻狀況

民國100年底本區現住人口婚姻中：未婚有55,053人，占總人口46.97%；有偶49,305人，占42.07%；離婚有7,970人，占6.80%；喪偶有4,882人，占4.17%。

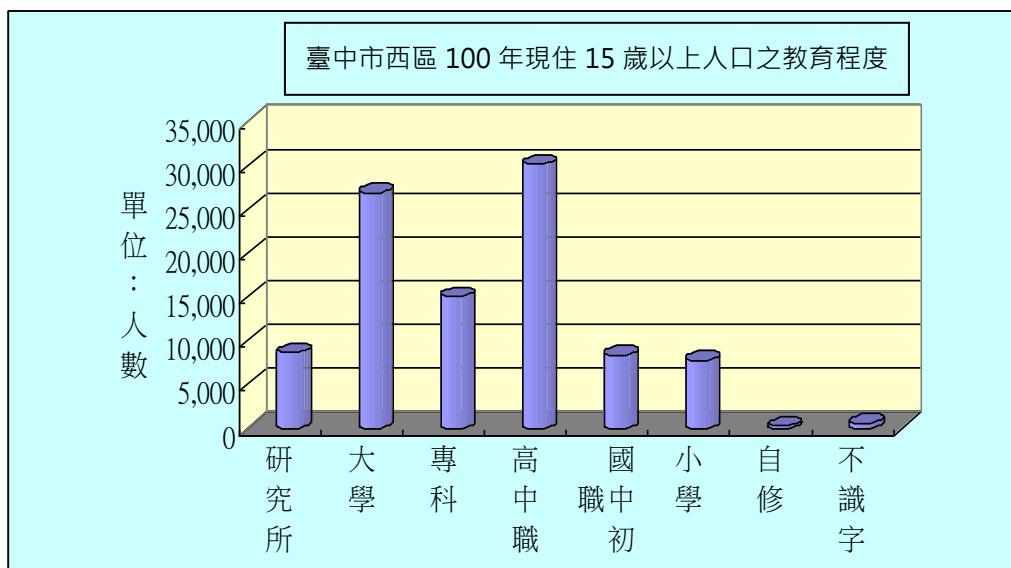
本區100年結婚對數為808對，離婚對數為293對，結婚率為2.05%，離婚率為6.89%。

臺中市西區 100 年現住人口之婚姻狀況



四、教育概況

我國教育極為普及，自民國57年實施九年國民義務教育後，人口素質急速提升。從戶籍登記之教育程度資料顯示，滿15足歲以上者，100年底共有97,487人，占全區人口83.17%，較99年底滿15足歲以上者96,781人，增加706人，而其中研究所者8,605人，占本區15歲以上人口數8.83%，大學者26,875人占27.57%，專科者15,015人占15.40%，高中職者30,134人占30.91%，國中初職者8,312人8.53%，小學者7,718人占7.92%，自修者229人占0.23%，不識字者599人占0.61%，其中不識字者逐年遞減，教育普及確實使國民識字率提升。



參、行政組織

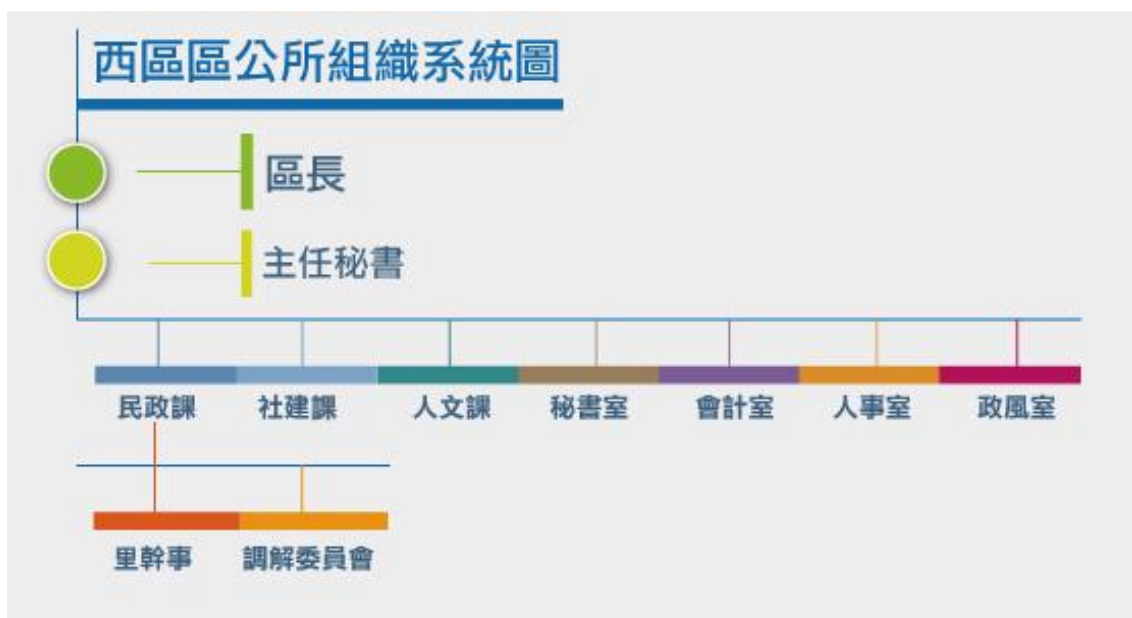
一、行政組織

本區隸屬臺中市所轄，置區長1人，承市長之命，兼受臺中市政府民政局長之指導監督，綜理區政並指揮所屬員工。

本區置主任秘書1人，佐理區務。

本區另設民政課、社建課、人文課、秘書室、會計室、人事室、政風室等7個課室。

民政課掌理里幹事及調解委員會。



二、編制員額

100年底本區正式職員預算員額44人，員工總人數46人，其中正式職員編制44人；100年底實際員額正式職員42人，職務代理（約僱人員）2人，工友2人。

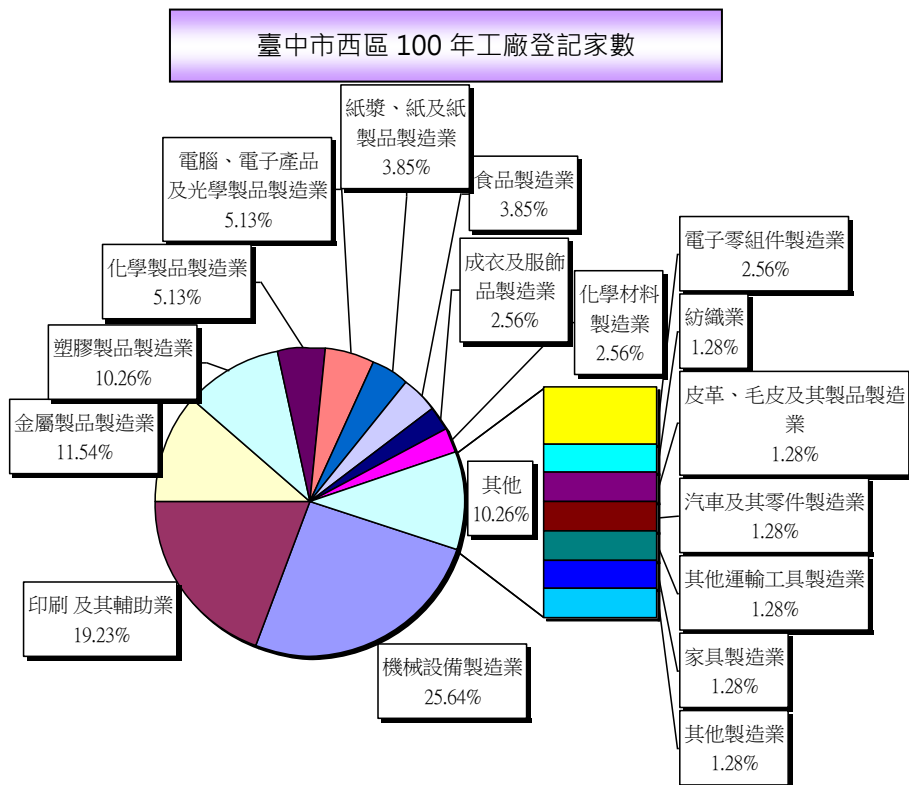
肆、農、林、漁、牧

本區98年起已無耕地面積。

伍、工商經濟

一、工廠登記現有家數

100年底本區工廠登記家數為78家，較上年底88家減少10家，減少11.36%；其中以機械設備製造業有20家，占25.64%為首位，印刷及其輔助業15家次之，占19.23%。



二、自來水普及率

100年底本區實際供水人口數117,186人，較上年度117,341人減少155人。100年底供水普及率99.98%，與上年度相同。

陸、財政收支

預算為財政收支之依據，亦為施政計畫的數字方案，決算為財政收支之結果，及為施政結果之表徵。

本區預算各項統一費用均遵照市府標準計列，本年度仍秉持便民服務之精神辦理各項自治工作，加強財務管理，隨時防止浪費擷節開支提高施政績效，並謀求地方建設永續發展為優先，提高居民生活水準。

一、本區歲入歲出預算

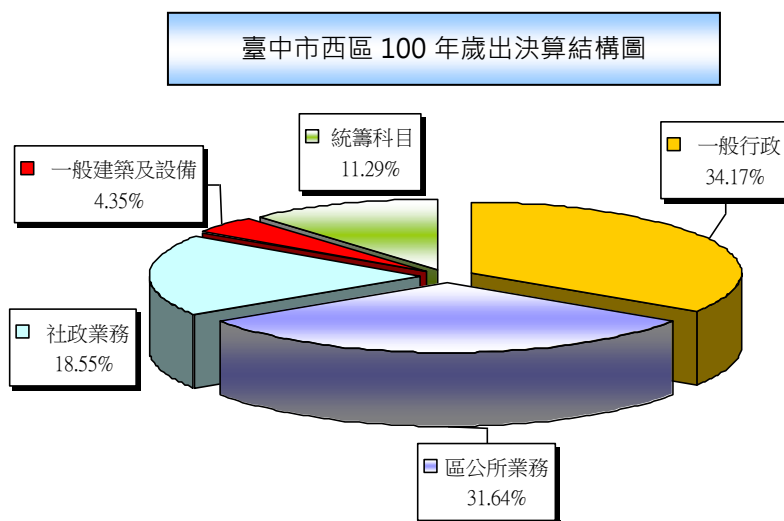
本區100年度歲入預算數為2,003千元，歲出預算數136,967千元。

二、本區歲入決算

100年度歲入決算總額為2,168千元，就歲入來源別：規費收入1,825千元，占84.18%為首位，其他收入284千元，占13.10%居次。

三、本區歲出決算

100年度歲出決算總額為124,816千元，其中以一般行政支出42,655千元，占34.17%為最多，區公所業務支出39,496千元，占31.64%居次。

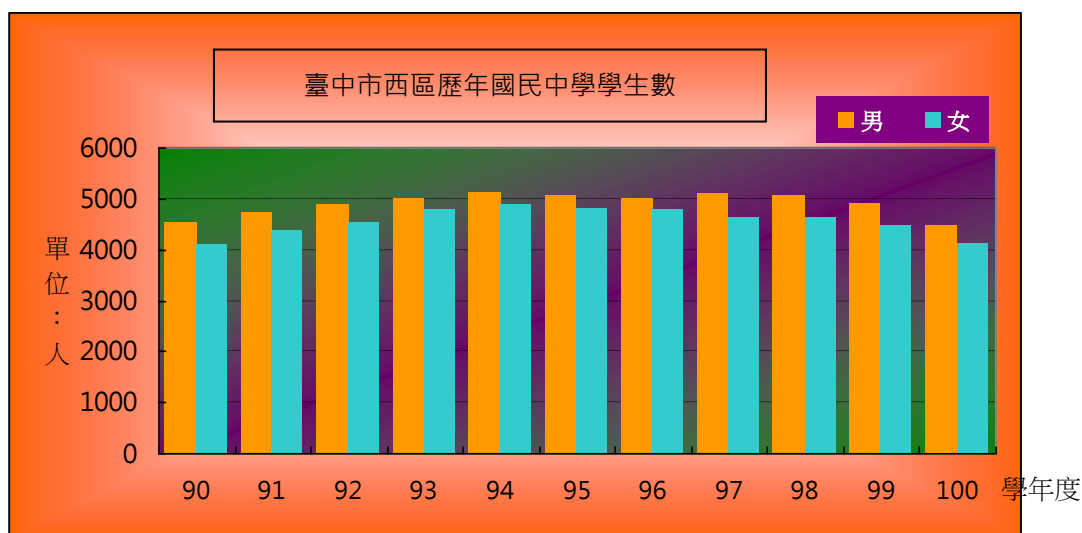


柒、教育文化

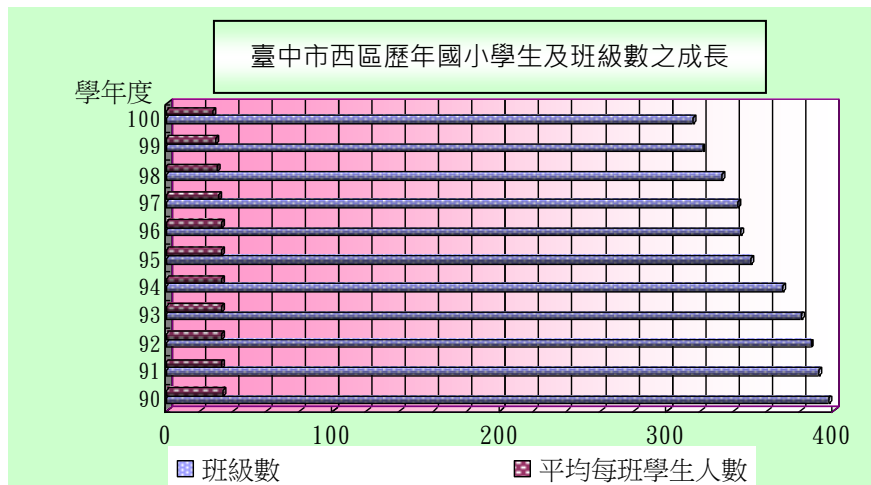
教育工作屬於長期性投資事業，國家建設及發展所需之各項人力，均有賴教育部門之培養。

100年度本區所轄境內國民中學3所，班級數251班，較上年度257班，減少2.33%；學生數8,560人，較上年度9,362人，減少8.56%。

其中男生4,456人占學生數52.05%，女生4,104人占47.94%。



100年度本區所轄境內國民小學6所，班級數315班，較上年度321班，減少1.87%；學生數8,719人，較上年度9,264人，減少5.88%。其中男生4,582人占學生數52.55%，女生4,137人占47.44%。

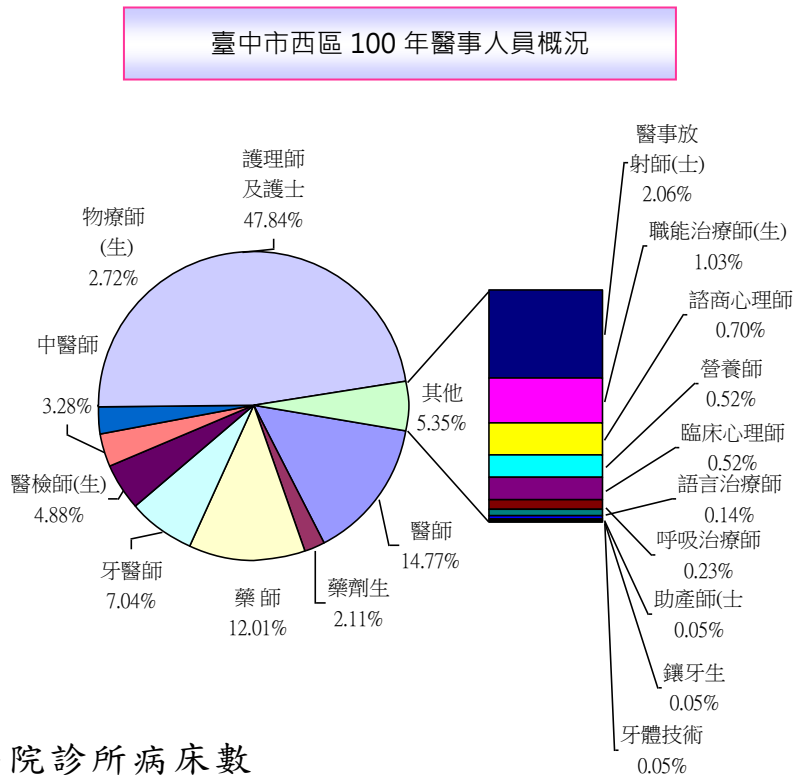


捌、醫療保健

本區擁有各類醫療院所，以因應本區民眾就醫所需。

一、醫事人員

100年底本區醫事人員共2,132人，較上年度2,265人減少133人，減少6.14%，而醫師有315人占醫事人員14.77%，護理師及護士1,020人占47.84%。



二、醫院診所病床數

醫療院所病床數1,290床，其中一般病床778床，特殊病床202床及診所病床310床。

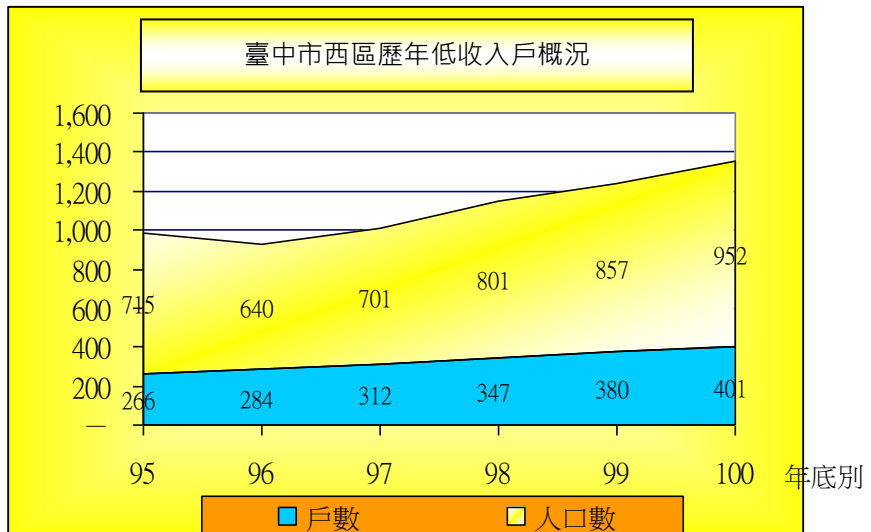
三、藥商家數

100年底本區藥商家數計646家，較上年度618家，增加28家，增加4.53%，其中以醫療器材商販賣業415家占64.24%最多，中藥商販賣業104家占16.10%居次。

玖、社會福利

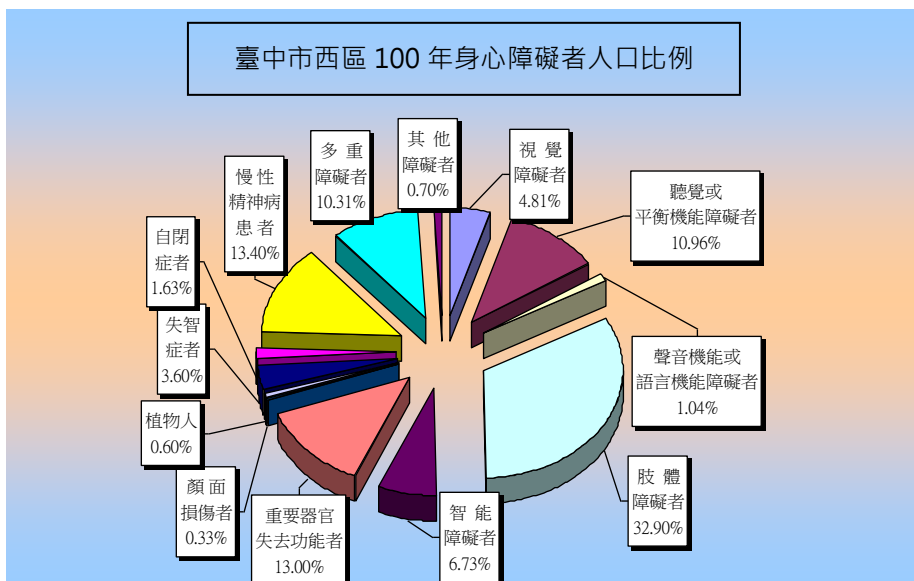
一、低收入戶

本區100年底低收入戶計401戶，占全區總戶數0.92%，952人占全區總人口數的0.81%，包括第1類14戶14人，第2類46戶107人，第3類341戶831人。



二、身心障礙人口數

本區100年底身心障礙人口數共計4,307人，占全區總人口數3.67%，較上年度4,262人增加45人，增加1.06%，其中以肢體障礙者1,417人占32.90%最多，而重要器官失去功能者560人占13.00%次之。



拾、政府服務

調解業務

本區設有調解委員會，100年底調解委員人數13人，調解服務項目有：

- 1.民事事件：債權債務之清償、房地產買賣、租賃、佔用、婚姻、收養、繼承、公害賠償、商事買賣、其他有關民事事件。
- 2.刑事事件：妨害風化、婚姻家庭、妨害自由名譽、信用及祕密、傷害、毀棄、親屬間財產犯罪、交通事故及其他告訴乃論之刑事案件。

一、調解案件

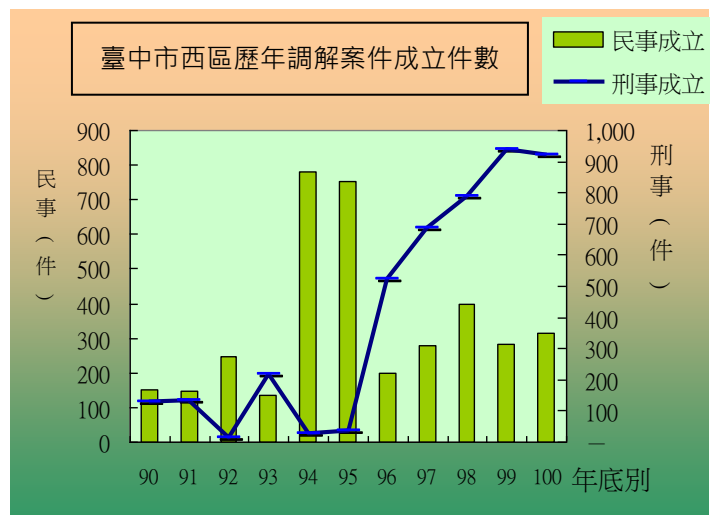
100年1月至12月全年接洽人民申請調解案件計1,295件，較上年度1,282件，增加1.01%，其中成立件數1,237件占95.52%，不成立件數58件為4.48%。

本年度調解案件民事案件326件，調解成立案件316件，不成立10件，成立件數比率96.93%。刑事調解案件969件，調解成立案件921件，不成立48件，成立件數比率95.05%。

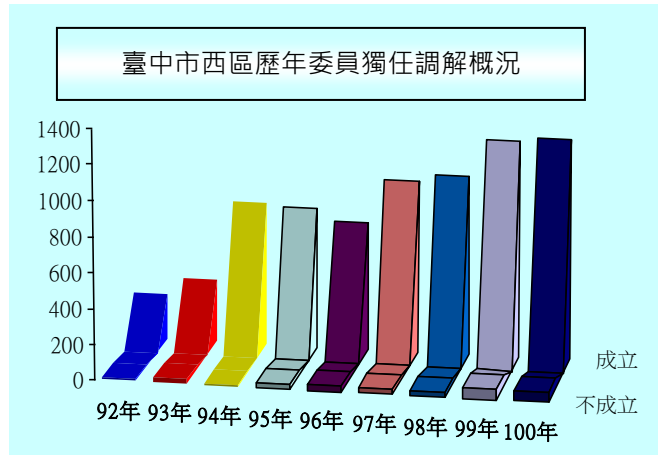
二、調解方式

調解委員會調解時，應有調解委員三人以上出席。但經兩造當事人之同意，得由調解委員一人逕行調解。

100年調解案件無由委員集體開會調解，均為委員獨任調解



100年調解案件由委員獨任調解者1,295件，調解成立1,237件，成立比率為95.52%。



100年調解案件協同調解者21件，調解成立21件，成立比率為100%。

三、調解委員組織概況

100年底本區調解委員會調解委員有13人，就其組成可按以下分析：

- (一)按性別分：男性9人占69%，女性4人占31%，男性委員高於女性委員。
- (二)按年齡別分：未滿者40歲者1人占8%，40-50歲未滿者3人占23%，50-60歲未滿者6人占46%為最多，60歲以上者3人占23%。
- (三)按教育程度別分：大專以上者9人，占69%最多，高中(職)者4人占31%。
- (四)按委員行業別分：行業全部為服務業及其他占100%。
- (五)按委員服務公職別分：曾服務公職者7人占54%最多；未曾服務公職者6人占46%。
- (六)按委員年資別分：未滿4年者5人占38%，4-未滿8年者7人占54%為最多；8-未滿16年1人占8%。

表 1-1 已登記土地面積

單位:公頃

年底別 End of Year	公私有別 Owned By	總計 Grand Total	非都市土地		
			合計 Total	甲種建築用地 Type A Construction Land	乙種建築用地 Type B Construction Land
民國90年底 End of 2001	合計 Total	621.6864	—	—	—
	公有 Public	286.3541	—	—	—
	私有 Private	328.6959	—	—	—
	公私共有 Both	6.6364	—	—	—
民國91年底 End of 2002	合計 Total	622.6090	—	—	—
	公有 Public	287.6622	—	—	—
	私有 Private	325.8471	—	—	—
	公私共有 Both	9.0997	—	—	—
民國92年底 End of 2003	合計 Total	622.7130	—	—	—
	公有 Public	290.2756	—	—	—
	私有 Private	322.2147	—	—	—
	公私共有 Both	10.2227	—	—	—
民國93年底 End of 2004	合計 Total	622.7319	—	—	—
	公有 Public	288.3912	—	—	—
	私有 Private	324.5403	—	—	—
	公私共有 Both	9.8004	—	—	—
民國94年底 End of 2005	合計 Total	622.7690	—	—	—
	公有 Public	288.1373	—	—	—
	私有 Private	324.5286	—	—	—
	公私共有 Both	10.1031	—	—	—

資料來源：臺中市政府地政局

Table 1-1 Classification of Registered Land

Unit:Hectare

Non-Urban Land						
丙種建築用地	丁種建築用地	農牧用地	林業用地	養殖用地	鹽業用地	礦業用地
Type C Construction Land	Type D Construction Land	Farming and Pasturable Land	Forestry Land	Land for Fish Culture	Land for Salt Industry	Land for Mine Industry
—	—	—	—	—	—	—
—	—	—	—	—	—	—
—	—	—	—	—	—	—
—	—	—	—	—	—	—
—	—	—	—	—	—	—
—	—	—	—	—	—	—
—	—	—	—	—	—	—
—	—	—	—	—	—	—
—	—	—	—	—	—	—
—	—	—	—	—	—	—
—	—	—	—	—	—	—
—	—	—	—	—	—	—
—	—	—	—	—	—	—
—	—	—	—	—	—	—
—	—	—	—	—	—	—
—	—	—	—	—	—	—
—	—	—	—	—	—	—
—	—	—	—	—	—	—
—	—	—	—	—	—	—
—	—	—	—	—	—	—
—	—	—	—	—	—	—
—	—	—	—	—	—	—
—	—	—	—	—	—	—

Source : Land Administration Bureau of Taichung City Government

表 1-1 已登記土地面積（續一）

單位：公頃

年底別 End of Year	公私有別 Owned By	非都市土地			
		窯業用地 Land for Kiln Industry	交通用地 Communication and Transportation Land	水利用地 Land for Irrigation & Drainage	遊憩用地 Land for Recreational use
民國90年底 End of 2001	合計 Total	—	—	—	—
	公有 Public	—	—	—	—
	私有 Private	—	—	—	—
	公私共有 Both	—	—	—	—
民國91年底 End of 2002	合計 Total	—	—	—	—
	公有 Public	—	—	—	—
	私有 Private	—	—	—	—
	公私共有 Both	—	—	—	—
民國92年底 End of 2003	合計 Total	—	—	—	—
	公有 Public	—	—	—	—
	私有 Private	—	—	—	—
	公私共有 Both	—	—	—	—
民國93年底 End of 2004	合計 Total	—	—	—	—
	公有 Public	—	—	—	—
	私有 Private	—	—	—	—
	公私共有 Both	—	—	—	—
民國94年底 End of 2005	合計 Total	—	—	—	—
	公有 Public	—	—	—	—
	私有 Private	—	—	—	—
	公私共有 Both	—	—	—	—

資料來源：臺中市政府地政局

Table 1-1 Classification of Registered Land (Cont.1)

Unit:Hectare

Non-Urban Land							都市土地
古蹟保存用地	生態保護用地	國土保安用地	墳墓用地	特定目的事業用地	暫未編定用地	其他	Urban Land
Land for Historical Preservation	Land for Ecological Conservation	Land for Protection & Conservation	Cemetery Land	Land for Sepcial Enterprise	Not-Specified	Others	
—	—	—	—	—	—	—	621.6864
—	—	—	—	—	—	—	286.3541
—	—	—	—	—	—	—	328.6959
—	—	—	—	—	—	—	6.6364
—	—	—	—	—	—	—	622.6090
—	—	—	—	—	—	—	287.6622
—	—	—	—	—	—	—	325.8471
—	—	—	—	—	—	—	9.0997
—	—	—	—	—	—	—	622.7130
—	—	—	—	—	—	—	290.2756
—	—	—	—	—	—	—	322.2147
—	—	—	—	—	—	—	10.2227
—	—	—	—	—	—	—	622.7319
—	—	—	—	—	—	—	288.3912
—	—	—	—	—	—	—	324.5403
—	—	—	—	—	—	—	9.8004
—	—	—	—	—	—	—	622.7690
—	—	—	—	—	—	—	288.1373
—	—	—	—	—	—	—	324.5286
—	—	—	—	—	—	—	10.1031

Source : Land Administration Bureau of Taichung City Government

表 1-1 已登記土地面積（續二）

單位：公頃

年底別	公私有別	總計	非都市土地		
			合計	甲種建築用地	乙種建築用地
End of Year	Owned By	Grand Total	Total	Type A Construction Site	Type B Construction Land
民國95年底	合計 Total	622.8065	—	—	—
End of 2006	公有 Public	290.6238	—	—	—
	私有 Private	322.0185	—	—	—
	公私共有 Both	10.1642	—	—	—
民國96年底	合計 Total	622.1624	—	—	—
End of 2007	公有 Public	291.6157	—	—	—
	私有 Private	319.8323	—	—	—
	公私共有 Both	10.7145	—	—	—
民國97年底	合計 Total	622.1472	—	—	—
End of 2008	公有 Public	292.1310	—	—	—
	私有 Private	319.3746	—	—	—
	公私共有 Both	10.6417	—	—	—
民國98年底	合計 Total	622.5372	—	—	—
End of 2009	公有 Public	292.9770	—	—	—
	私有 Private	319.1434	—	—	—
	公私共有 Both	10.4168	—	—	—
民國99年底	合計 Total	622.5255	—	—	—
End of 2010	公有 Public	293.1928	—	—	—
	私有 Private	318.9555	—	—	—
	公私共有 Both	10.3772	—	—	—
民國100年底	合計 Total	622.5221	—	—	—
End of 2011	公有 Public	293.8784	—	—	—
	私有 Private	318.6068	—	—	—
	公私共有 Both	10.0369	—	—	—

資料來源：臺中市政府地政局

Table 1-1 Classification of Registered Land (Cont.2)

Unit:Hectare

Non-Urban Land						
丙種建築用地 Type C Construction Land	丁種建築用地 Type D Construction Land	農牧用地 Farming and Pasturable Land	林業用地 Forestry Land	養殖用地 Land for Fish Culture	鹽業用地 Land for Salt Industry	礦業用地 Land for Mine Industry
—	—	—	—	—	—	—
—	—	—	—	—	—	—
—	—	—	—	—	—	—
—	—	—	—	—	—	—
—	—	—	—	—	—	—
—	—	—	—	—	—	—
—	—	—	—	—	—	—
—	—	—	—	—	—	—
—	—	—	—	—	—	—
—	—	—	—	—	—	—
—	—	—	—	—	—	—
—	—	—	—	—	—	—
—	—	—	—	—	—	—
—	—	—	—	—	—	—
—	—	—	—	—	—	—
—	—	—	—	—	—	—
—	—	—	—	—	—	—
—	—	—	—	—	—	—
—	—	—	—	—	—	—

Source : Land Administration Bureau of Taichung City Government

表 1-1 已登記土地面積 (續完)

單位:公頃

年底別	公私有別	非都市土地			
		窯業用地	交通用地	水利用地	遊憩用地
End of Year	Owned By	Land for Kiln Industry	Communication and Transportation Land	Land for Irrigation & Drainage	Land for Recreational use
民國95年底	合計 Total	—	—	—	—
End of 2006	公有 Public	—	—	—	—
	私有 Private	—	—	—	—
	公私共有 Both	—	—	—	—
民國96年底	合計 Total	—	—	—	—
End of 2007	公有 Public	—	—	—	—
	私有 Private	—	—	—	—
	公私共有 Both	—	—	—	—
民國97年底	合計 Total	—	—	—	—
End of 2008	公有 Public	—	—	—	—
	私有 Private	—	—	—	—
	公私共有 Both	—	—	—	—
民國98年底	合計 Total	—	—	—	—
End of 2009	公有 Public	—	—	—	—
	私有 Private	—	—	—	—
	公私共有 Both	—	—	—	—
民國99年底	合計 Total	—	—	—	—
End of 2010	公有 Public	—	—	—	—
	私有 Private	—	—	—	—
	公私共有 Both	—	—	—	—
民國100年底	合計 Total	—	—	—	—
End of 2011	公有 Public	—	—	—	—
	私有 Private	—	—	—	—
	公私共有 Both	—	—	—	—

資料來源：臺中市政府地政局

Table 1-1 Classification of Registered Land (Cont.End)

Unit:Hectare

Non-Urban Land							都市土地
古蹟保存用地	生態保護用地	國土保安用地	墳墓用地	特定目的事業用地	暫未編定用地	其他	Urban Land
Land for Historical Preservation	Land for Ecological Conservation	Land for Protection & Conservation	Cemetery Land	Land for Sepcial Enterprise	Not-Specified	Others	
—	—	—	—	—	—	—	622.8065
—	—	—	—	—	—	—	290.6238
—	—	—	—	—	—	—	322.0185
—	—	—	—	—	—	—	10.1642
—	—	—	—	—	—	—	622.1624
—	—	—	—	—	—	—	291.6157
—	—	—	—	—	—	—	319.8323
—	—	—	—	—	—	—	10.7145
—	—	—	—	—	—	—	622.1472
—	—	—	—	—	—	—	292.1310
—	—	—	—	—	—	—	319.3746
—	—	—	—	—	—	—	10.6417
—	—	—	—	—	—	—	622.5372
—	—	—	—	—	—	—	292.9770
—	—	—	—	—	—	—	319.1434
—	—	—	—	—	—	—	10.4168
—	—	—	—	—	—	—	622.5255
—	—	—	—	—	—	—	293.1928
—	—	—	—	—	—	—	318.9555
—	—	—	—	—	—	—	10.3772
—	—	—	—	—	—	—	622.5221
—	—	—	—	—	—	—	293.8784
—	—	—	—	—	—	—	318.6068
—	—	—	—	—	—	—	10.0369

Source : Land Administration Bureau of Taichung City Government

表 1-2 土地徵收面積

單位：公頃

年 底 End of Year		總計 Grand Total	國防設備 Defence	交通事業 Transportation	公用事業 Public Utilities
民國90年底	End of 2001	0.0129	—	0.0129	—
民國91年底	End of 2002	—	—	—	—
民國92年底	End of 2003	0.0479	—	0.0479	—
民國93年底	End of 2004	0.0421	—	0.0421	—
民國94年底	End of 2005	0.5342	—	0.5342	—
民國95年底	End of 2006	0.0497	—	0.0497	—
民國96年底	End of 2007	—	—	—	—
民國97年底	End of 2008	—	—	—	—
民國98年底	End of 2009	0.0308	—	0.0308	—
民國99年底	End of 2010	0.0308	—	0.0308	—
民國100年底	End of 2011	—	—	—	—

資料來源：臺中市政府地政局

Table 1-2 Area of Land Purchased by Government

Unit : Hectare

水利事業 Water Cons.	公共衛生及 環境保護 Public Health and Environmental Protection	教育學術及文 化事業 Education and Culture	政府機關及 公共建築 Public Building	國營事業 National Business	社會福利 事業 Social Welfare	其他 Others
—	—	—	—	—	—	—
—	—	—	—	—	—	—
—	—	—	—	—	—	—
—	—	—	—	—	—	—
—	—	—	—	—	—	—
—	—	—	—	—	—	—
—	—	—	—	—	—	—
—	—	—	—	—	—	—
—	—	—	—	—	—	—
—	—	—	—	—	—	—
—	—	—	—	—	—	—

Source : Land Administration Bureau of Taichung City Government

表 1-3 實施三七五減租成果

年 底		佃農戶數	地主戶數	土地筆數	租約件數
End of Year		(戶)	(戶)	(筆)	(件)
		Tenant Famer (Household)	Landowner (Household)	Land (Plot)	Leasing Contract (Case)
民國90年底	End of 2001	3	...	7	3
民國91年底	End of 2002	3	...	7	3
民國92年底	End of 2003	3	...	7	3
民國93年底	End of 2004	3	...	7	3
民國94年底	End of 2005	3	...	7	3
民國95年底	End of 2006	3	...	9	3
民國96年底	End of 2007	3	...	9	3
民國97年底	End of 2008	3	...	9	3
民國98年底	End of 2009	1	...	2	1
民國99年底	End of 2010	1	...	2	1
民國100年底	End of 2011	1	18	2	1

資料來源：臺中市政府地政局

Table 1-3 Achievements of the Arable Land Rental Reduction to 37.5%

訂約面積 (公頃) Leased Area (Hectare)			
合 計	田	旱	其 他
Total	Paddy Field	Dry Field	Others
0.4003	0.3974	—	0.0029
0.4003	0.3974	—	0.0029
0.4282	0.4253	—	0.0029
0.4282	0.4253	—	0.0029
0.4282	0.4253	—	0.0029
0.4282	0.4253	—	0.0029
0.4282	0.4253	—	0.0029
0.4282	0.4253	—	0.0029
0.4282	0.4253	—	0.0029
0.0096	0.0067	—	0.0029
0.0096	0.0067	—	0.0029
0.0096	0.0067	—	0.0029

Source : Land Administration Bureau of Taichung City Government

表 2-1 現住戶數及性比例

年底別及里別	村里數	鄰 數	戶數(戶)
End of Year & Village	Num. of Ts'uns & Lis	Num. of Neighborhood	Number of Households (Households)
民國90年底 End of 2001	31	613	38,033
民國91年底 End of 2002	25	606	38,737
民國92年底 End of 2003	25	606	39,427
民國93年底 End of 2004	25	606	39,982
民國94年底 End of 2005	25	606	40,570
民國95年底 End of 2006	25	606	40,653
民國96年底 End of 2007	25	606	41,400
民國97年底 End of 2008	25	625	42,102
民國98年底 End of 2009	25	628	42,727
民國99年底 End of 2010	25	628	43,291

資料來源：西區戶政事務所

Table 2-1 Number of Households & Sex Ratio

現住戸口 Households			戸量(人/戸) Number of Households (Person/Households)	性 比 例 (男/女)x 100 Sex Ratio (Male/Female*100)
人口 數 (人) Population (Person)				
合 計 Total	男 Male	女 Female		
113,768	55,295	58,473	2.99	94.57
114,883	55,773	59,110	2.97	94.35
115,561	56,212	59,349	2.93	94.71
116,401	56,528	59,873	2.91	94.41
116,676	56,580	60,096	2.88	94.15
116,156	56,258	59,898	2.86	93.92
116,812	56,457	60,355	2.82	93.54
117,325	56,594	60,731	2.79	93.19
117,390	56,491	60,899	2.75	92.76
117,365	56,370	60,995	2.71	92.42

Source : West Household Registration Office

表 2-1 現住戶數及性比例 (續完)

年底別及里別 End of Year & Village	村里數 Num. of Ts'uns & Lis	鄰 數 Num. of Neighborhood	戶數(戶) Number of Households (Households)
民國100年底 End of 2011	25	628	43,771
三民里	1	16	1,325
土庫里	1	31	2,516
大忠里	1	17	1,939
中興里	1	25	1,601
公平里	1	21	2,147
公正里	1	20	2,620
公民里	1	30	2,172
公益里	1	20	1,213
公德里	1	20	1,816
公館里	1	36	2,458
平和里	1	22	978
民生里	1	25	1,174
民龍里	1	25	1,518
吉龍里	1	28	2,920
安龍里	1	23	1,257
利民里	1	24	922
和龍里	1	22	1,045
忠明里	1	30	2,483
忠誠里	1	33	2,491
昇平里	1	34	2,523
東昇里	1	20	1,106
後龍里	1	31	1,659
廣民里	1	23	746
藍興里	1	26	1,825
雙龍里	1	26	1,317

資料來源：西區戶政事務所

Table 2-1 Number of Households & Sex Ratio(Cont.End)

現住戶口 Households			戶量(人/戶) Number of Households (Person/Households)	性比例 (男/女)x 100 Sex Ratio (Male/Female*100)
人口數(人) Population (Person)				
合計 Total	男 Male	女 Female		
117,210	56,200	61,010	2.68	92.12
3,526	1,734	1,792	2.66	96.76
6,639	3,301	3,338	2.64	98.89
5,107	2,382	2,725	2.63	87.41
4,426	2,113	2,313	2.76	91.35
5,644	2,647	2,997	2.63	88.32
7,355	3,375	3,980	2.81	84.80
5,657	2,704	2,953	2.60	91.57
3,452	1,665	1,787	2.85	93.17
4,836	2,291	2,545	2.66	90.02
6,518	3,157	3,361	2.65	93.93
2,529	1,195	1,334	2.59	89.58
3,214	1,508	1,706	2.74	88.39
3,775	1,840	1,935	2.49	95.09
7,891	3,743	4,148	2.70	90.24
3,057	1,545	1,512	2.43	102.18
2,722	1,284	1,438	2.95	89.29
2,687	1,375	1,312	2.57	104.80
6,412	3,097	3,315	2.58	93.42
6,887	3,318	3,569	2.76	92.97
6,691	3,183	3,508	2.65	90.74
3,080	1,440	1,640	2.78	87.80
4,175	2,003	2,172	2.52	92.22
2,159	1,046	1,113	2.89	93.98
5,307	2,565	2,742	2.91	93.54
3,464	1,689	1,775	2.63	95.15

Source : West Household Registration Office

表 2-2 戶籍動態登記

單位：人

年別及里別 Year & Village	遷入來源別		
	合計 Total	本市他區 Among District	臺灣省他縣市 From Other County&City of Taiwan Province
民國100年 2011	9,139	5,919	1,749
三民里	369	307	36
土庫里	496	315	97
大忠里	368	189	105
中興里	281	163	55
公平里	467	243	111
公正里	581	389	106
公民里	366	231	56
公益里	196	125	41
公德里	352	190	101
公館里	524	358	105
平和里	230	137	63
民生里	309	245	30
民龍里	337	205	71
吉龍里	527	284	142
安龍里	213	145	37
利民里	262	205	34
和龍里	229	138	49
忠明里	555	344	110
忠誠里	538	342	93
昇平里	406	259	77
東昇里	255	206	30
後龍里	313	195	66
廣民里	183	149	10
藍興里	588	442	75
雙龍里	194	113	49

資料來源：西區戶政事務所

Table 2-2 Immigrants and Emigrants

Unit : Person

Immigrants by sources						
臺北市	新北市	臺南市	高雄市	其他省市	外國	其他
Taipei City	New Taipei City	Tainan City	Kaohsiung City	Other Provinces or Cities	Foreign Countries	Others
316	259	157	175	28	413	123
7	4	1	4	—	10	—
29	12	10	8	2	20	3
17	17	15	10	—	14	1
16	9	3	8	2	16	9
36	21	4	16	—	27	9
10	27	5	11	6	21	6
14	10	5	4	2	34	10
6	1	11	5	—	6	1
14	13	7	8	—	14	5
9	9	14	10	2	8	9
5	5	4	4	—	6	6
3	13	3	1	—	13	1
18	10	3	5	1	18	6
15	20	16	13	2	28	7
2	3	5	1	7	8	5
6	5	2	3	—	6	1
2	8	1	13	—	13	5
40	12	9	8	2	20	10
9	13	9	17	—	46	9
14	17	8	5	1	16	9
4	3	2	2	—	7	1
12	11	4	3	1	19	2
—	2	6	4	—	9	3
19	7	8	10	—	24	3
9	7	2	2	—	10	2

Source : West Household Registration Office

表 2-2 戶籍動態登記 (續一)

單位：人

年別及里別 Year & Village	遷出目的別		
	合計 Total	本市他區 Among District	臺灣省他縣市 To Other County&City of Taiwan Province
民國100年 2011	9,594	6,758	1,257
三民里	547	457	40
土庫里	414	281	67
大忠里	423	263	77
中興里	263	152	43
公平里	463	330	49
公正里	574	380	100
公民里	462	301	70
公益里	224	157	39
公德里	398	261	57
公館里	475	320	78
平和里	193	153	16
民生里	508	448	18
民龍里	283	175	37
吉龍里	595	381	91
安龍里	221	125	26
利民里	384	326	22
和龍里	211	149	24
忠明里	519	357	76
忠誠里	500	343	78
昇平里	472	315	70
東昇里	239	181	28
後龍里	310	216	41
廣民里	250	201	38
藍興里	478	356	50
雙龍里	188	130	22

資料來源：西區戶政事務所

Table 2-2 Immigrants and Emigrants (Cont.1)

Unit : Person

Emigrants by destinations						
臺北市	新北市	臺南市	高雄市	其他省市	外國	其他
Taipei City	New Taipei City	Tainan City	Kaohsiung City	Other Provinces or Cities	Foreign Countries	Others
418	317	131	157	36	516	4
16	8	4	—	1	21	—
20	20	5	1	3	16	1
18	25	7	18	2	13	—
18	24	5	—	1	20	—
29	11	11	11	—	22	—
23	20	12	7	2	30	—
31	16	7	6	3	28	—
8	8	5	3	—	4	—
29	13	3	11	—	24	—
14	15	12	14	1	21	—
3	6	2	3	—	10	—
12	8	2	4	—	16	—
14	16	2	10	5	24	—
38	23	9	12	—	41	—
18	6	3	7	9	27	—
12	6	3	3	1	9	2
3	10	4	2	1	18	—
25	15	2	8	—	36	—
20	15	6	10	—	28	—
25	19	11	7	3	21	1
8	6	6	—	1	9	—
13	6	3	3	—	28	—
2	—	—	—	—	9	—
14	14	3	16	2	23	—
5	7	4	1	1	18	—

Source : West Household Registration Office

表 2-2 戶籍動態登記(續二)

單位：人

年別及里別 Year & Village	同一區內之 住址變更人數 Change Residence		出生人數 Num. of Birth			粗出生率 (0/00) Crude Birth Rate
	遷入 Immigrants	遷出 Emigrants	合計 Total	男 Male	女 Female	
民國90年 2001	3,170	3,170	1,096	570	526	9.68
民國91年 2002	3,935	3,935	1,044	536	508	9.13
民國92年 2003	3,503	3,503	963	530	433	8.36
民國93年 2004	3,422	3,422	855	429	426	7.37
民國94年 2005	3,749	3,749	904	484	420	7.76
民國95年 2006	3,756	3,756	827	434	393	7.10
民國96年 2007	2,760	2,760	823	423	400	7.07
民國97年 2008	3,141	3,141	797	447	350	6.81
民國98年 2009	2,710	2,710	846	425	421	7.21
民國99年 2010	2,564	2,564	907	488	419	7.73

資料來源：西區戶政事務所

Table 2-2 Immigrants and Emigrants (Cont. 2)

Unit : Person

死亡人數 Num. of Death			粗死亡率 (0/00) Crude Death Rate	結婚 Married		離婚 Divorce	
合計 Total	男 Male	女 Female		對數 (對) Couple	結婚率 (0/00) Rate	對數 (對) Couple	離婚率 (0/00) Rate
480	294	186	4.24	840	7.42	344	3.04
507	289	218	4.43	752	6.58	345	3.02
525	305	220	4.56	714	6.20	374	3.25
530	329	201	4.57	611	5.27	340	2.93
564	333	231	4.84	694	5.96	361	3.10
560	328	232	4.81	673	5.78	329	2.83
533	316	217	4.58	600	5.15	280	2.40
559	321	238	4.77	810	6.92	292	2.49
613	362	251	5.22	589	5.02	276	2.35
484	289	195	4.12	752	6.41	289	2.46

Source : West Household Registration Office

表 2-2 戶籍動態登記(續完)

單位：人

年別及里別 Year & Village	同一區內之 住址變更人數 Change Residence		出生人數 Num. of Birth			粗出生率 (0/00) Crude Birth Rate
	遷入 Immigrants	遷出 Emigrants	合計 Total	男 Male	女 Female	
民國100年 2011	2,437	2,437	859	447	412	7.32
三民里	222	146	14	7	7	3.92
土庫里	154	130	44	23	21	6.68
大忠里	114	102	61	34	27	11.95
中興里	54	87	28	17	11	6.31
公平里	86	69	51	32	19	9.09
公正里	100	77	47	20	27	6.42
公民里	149	120	45	24	21	7.93
公益里	46	78	21	12	9	6.04
公德里	83	68	32	17	15	6.62
公館里	119	86	61	35	26	9.42
平和里	68	87	29	14	15	11.54
民生里	67	74	20	10	10	6.04
民龍里	89	82	26	10	16	6.95
吉龍里	122	213	63	35	28	7.92
安龍里	67	90	20	11	9	6.51
利民里	93	84	9	8	1	3.24
和龍里	39	45	21	8	13	7.83
忠明里	123	98	56	30	26	8.79
忠誠里	68	62	49	26	23	7.13
昇平里	126	159	42	15	27	6.24
東昇里	73	88	15	9	6	4.88
後龍里	120	114	34	18	16	8.16
廣民里	57	76	11	4	7	5.00
藍興里	142	106	44	23	21	8.41
雙龍里	56	96	16	5	11	4.60

資料來源：西區戶政事務所

Table 2-2 Immigrants and Emigrants (Cont. End)

Unit : Person

死亡人數 Num. of Death			粗死亡率 (n/00) Crude Death Rate	結婚 Married		離婚 Divorce	
合計 Total	男 Male	女 Female		對數 (對) Couple	結婚率 (0/00) Rate	對數 (對) Couple	離婚率 (0/00) Rate
583	343	240	4.97	808	2.05	293	6.89
15	10	5	4.20	3	1.40	5	0.84
30	23	7	4.56	39	1.06	17	5.93
18	10	8	3.53	57	1.57	8	11.17
23	9	14	5.18	29	3.15	10	6.53
21	14	7	3.74	48	1.25	17	8.55
19	8	11	2.59	46	1.50	18	6.28
29	20	9	5.11	39	1.59	14	6.87
14	8	6	4.03	28	1.73	6	8.06
13	6	7	2.69	33	1.45	9	6.82
44	22	22	6.79	55	3.40	19	8.49
11	8	3	4.38	19	1.19	4	7.56
18	12	6	5.43	8	1.81	3	2.41
24	13	11	6.41	29	2.94	14	7.75
33	20	13	4.15	52	1.63	15	6.54
21	10	11	6.83	21	3.58	7	6.83
11	1	10	3.96	5	3.60	5	1.80
26	19	7	9.69	19	2.61	11	7.08
29	20	9	4.55	54	1.41	28	8.47
45	31	14	6.55	50	2.04	22	7.28
37	23	14	5.50	47	2.08	14	6.98
15	5	10	4.88	17	3.25	8	5.53
23	15	8	5.52	33	1.92	13	7.92
18	12	6	8.19	11	2.73	5	5.00
31	16	15	5.92	42	2.87	15	8.02
15	8	7	4.31	24	2.01	6	6.89

Source : West Household Registration Office

表 2-3 現住人口之年齡分配

單位：人

年底別及里別 End of Year & Village		總計 Grand Total	0~4 歲 0~4 Years	5~9 歲 5~9 Years	10~14歲 10~14 Years	15~19歲 15~19 Years
民國 90 年底 End of 2001	計 Total	113,768	6,640	8,867	9,979	8,964
	男 Male	55,295	3,472	4,649	5,263	4,518
	女 Female	58,473	3,168	4,218	4,716	4,446
民國 91 年底 End of 2002	計 Total	114,883	6,301	9,006	10,342	8,597
	男 Male	55,773	3,295	4,751	5,417	4,347
	女 Female	59,110	3,006	4,255	4,925	4,250
民國 92 年底 End of 2003	計 Total	115,561	6,131	8,697	10,314	8,458
	男 Male	56,212	3,220	4,610	5,400	4,292
	女 Female	59,349	2,911	4,087	4,914	4,166
民國 93 年底 End of 2004	計 Total	116,401	5,666	8,720	10,649	8,238
	男 Male	56,528	2,976	4,583	5,556	4,237
	女 Female	59,873	2,690	4,137	5,093	4,001
民國 94 年底 End of 2005	計 Total	116,676	5,120	8,674	10,511	8,240
	男 Male	56,580	2,712	4,500	5,571	4,281
	女 Female	60,096	2,408	4,174	4,940	3,959
民國 95 年底 End of 2006	計 Total	116,156	4,881	8,248	10,272	8,186
	男 Male	56,258	2,549	4,290	5,385	4,290
	女 Female	59,898	2,332	3,958	4,887	3,896
民國 96 年底 End of 2007	計 Total	116,812	4,709	7,727	10,393	8,259
	男 Male	56,457	2,453	4,065	5,442	4,323
	女 Female	60,355	2,256	3,662	4,951	3,936
民國 97 年底 End of 2008	計 Total	117,325	4,608	7,472	10,008	8,093
	男 Male	56,594	2,423	3,933	5,234	4,197
	女 Female	60,731	2,185	3,539	4,774	3,896
民國 98 年底 End of 2009	計 Total	117,390	4,678	6,978	9,807	8,182
	男 Male	56,491	2,423	3,705	5,109	4,240
	女 Female	60,899	2,255	3,273	4,698	3,942
民國 99 年底 End of 2010	計 Total	117,365	4,509	6,429	9,646	8,119
	男 Male	56,370	2,361	3,412	4,971	4,235
	女 Female	60,995	2,148	3,017	4,675	3,884

資料來源：西區戶政事務所

Table 2-3 Population by Age

Unit:Person

20～24歲	25～29歲	30～34歲	35～39歲	40～44歲	45～49歲
20～24 Years	25～29 Years	30～34 Years	35～39 Years	40～44 Years	45～49 Years
9,060	8,455	9,391	10,272	9,972	8,936
4,508	4,000	4,234	4,669	4,536	4,182
4,552	4,455	5,157	5,603	5,436	4,754
9,260	8,475	9,241	10,230	10,133	9,092
4,637	4,067	4,103	4,565	4,628	4,261
4,623	4,408	5,138	5,665	5,505	4,831
9,158	8,442	9,058	10,191	10,284	9,310
4,599	4,119	4,050	4,511	4,720	4,397
4,559	4,323	5,008	5,680	5,564	4,913
8,946	8,605	8,893	10,102	10,376	9,447
4,441	4,268	4,002	4,487	4,705	4,432
4,505	4,337	4,891	5,615	5,671	5,015
8,719	8,967	8,530	10,141	10,406	9,425
4,338	4,468	3,837	4,485	4,679	4,373
4,381	4,499	4,693	5,656	5,727	5,052
8,212	8,883	8,642	9,977	10,296	9,527
4,135	4,369	3,971	4,374	4,647	4,431
4,077	4,514	4,671	5,603	5,649	5,096
7,880	9,113	8,714	9,877	10,274	9,711
3,954	4,515	4,049	4,240	4,613	4,490
3,926	4,598	4,665	5,637	5,661	5,221
7,861	9,179	8,941	9,647	10,221	9,800
3,951	4,515	4,149	4,162	4,593	4,519
3,910	4,664	4,792	5,485	5,628	5,281
7,585	8,964	9,270	9,378	10,180	9,777
3,842	4,359	4,371	4,083	4,524	4,532
3,743	4,605	4,899	5,295	5,656	5,245
7,586	8,748	9,388	9,184	10,149	9,778
3,865	4,236	4,426	4,008	4,493	4,523
3,721	4,512	4,962	5,176	5,656	5,255

Source : West Household Registration Office

表 2-3 現住人口之年齡分配 (續一)

單位：人

年底別及里別 End of Year & Village		50~54歲 50~54 Years	55~59歲 55~59Years	60~64歲 60~64Years	65~69歲 65~69 Years	70~74歲 70~74 Years
民國 90 年底 End of 2001	計 Total	6,818	4,058	3,889	2,931	2,367
	男 Male	3,380	1,938	1,827	1,367	1,179
	女 Female	3,438	2,120	2,062	1,564	1,188
民國 91 年底 End of 2002	計 Total	7,311	4,207	3,909	3,053	2,356
	男 Male	3,610	2,008	1,856	1,424	1,139
	女 Female	3,701	2,199	2,053	1,629	1,217
民國 92 年底 End of 2003	計 Total	7,774	4,583	4,014	3,155	2,436
	男 Male	3,774	2,228	1,913	1,429	1,171
	女 Female	4,000	2,355	2,101	1,726	1,265
民國 93 年底 End of 2004	計 Total	8,206	4,987	3,986	3,310	2,543
	男 Male	3,948	2,494	1,860	1,482	1,212
	女 Female	4,258	2,493	2,126	1,828	1,331
民國 94 年底 End of 2005	計 Total	8,469	5,731	3,881	3,437	2,553
	男 Male	4,041	2,857	1,826	1,566	1,158
	女 Female	4,428	2,874	2,055	1,871	1,395
民國 95 年底 End of 2006	計 Total	8,463	6,487	3,820	3,601	2,609
	男 Male	4,032	3,184	1,817	1,660	1,181
	女 Female	4,431	3,303	2,003	1,941	1,428
民國 96 年底 End of 2007	計 Total	8,561	6,945	3,988	3,646	2,759
	男 Male	4,070	3,388	1,877	1,710	1,242
	女 Female	4,491	3,557	2,111	1,936	1,517
民國 97 年底 End of 2008	計 Total	8,836	7,338	4,335	3,738	2,822
	男 Male	4,213	3,518	2,060	1,774	1,244
	女 Female	4,623	3,820	2,275	1,964	1,578
民國 98 年底 End of 2009	計 Total	8,902	7,740	4,707	3,719	2,959
	男 Male	4,167	3,673	2,286	1,718	1,299
	女 Female	4,735	4,067	2,421	2,001	1,660
民國 99 年底 End of 2010	計 Total	8,901	8,048	5,392	3,637	3,110
	男 Male	4,145	3,787	2,633	1,689	1,385
	女 Female	4,756	4,261	2,759	1,948	1,725

資料來源：西區戶政事務所

Table 2-3 Population by Age (Cont.1)

Unit:Person

75~79歲	80~84歲	85~89歲	90~94歲	95~99歲	100歲以上
75~79 Years	80~84 Years	85~89 Years	90~94 Years	95~99 Years	100 Years and Over
1,702	926	375	132	28	6
879	453	170	58	10	3
823	473	205	74	18	3
1,795	1,010	378	153	27	7
911	500	172	66	12	4
884	510	206	87	15	3
1,848	1,115	395	154	40	4
947	559	189	63	18	3
901	556	206	91	22	1
1,917	1,152	440	171	43	4
959	576	209	78	20	3
958	576	231	93	23	1
1,950	1,209	504	164	40	5
948	616	237	69	16	2
1,002	593	267	95	24	3
1,987	1,271	564	174	47	9
955	625	267	74	18	4
1,032	646	297	100	29	5
2,051	1,338	627	179	53	8
971	652	293	85	21	4
1,080	686	334	94	32	4
2,087	1,401	697	187	44	10
1,001	676	323	89	17	3
1,086	725	374	98	27	7
2,136	1,429	729	203	56	11
1,026	669	342	95	24	4
1,110	760	387	108	32	7
2,161	1,491	782	234	65	8
987	701	377	109	24	3
1,174	790	405	125	41	5

Source : West Household Registration Office

表 2-3 現住人口之年齡分配 (續二)

單位：人

年底別及里別 End of Year & Village			總計 Grand Total	0~4 歲 0~4 Years	5~9 歲 5~9 Years	10~14歲 10~14 Years	15~19歲 15~19 Years
民國100年底 End of 2011	計	Total	117,210	4,462	6,106	9,155	8,182
	男	Male	56,200	2,334	3,178	4,778	4,212
	女	Female	61,010	2,128	2,928	4,377	3,970
三民里	計	Total	3,526	104	389	735	215
	男	Male	1,734	49	198	394	93
	女	Female	1,792	55	191	341	122
土庫里	計	Total	6,639	238	328	448	506
	男	Male	3,301	136	179	263	258
	女	Female	3,338	102	149	185	248
大忠里	計	Total	5,107	279	241	322	375
	男	Male	2,382	152	113	157	184
	女	Female	2,725	127	128	165	191
中興里	計	Total	4,426	169	178	256	333
	男	Male	2,113	102	93	120	179
	女	Female	2,313	67	85	136	154
公平里	計	Total	5,644	216	247	367	431
	男	Male	2,647	120	121	201	215
	女	Female	2,997	96	126	166	216
公正里	計	Total	7,355	324	467	597	626
	男	Male	3,375	159	254	304	324
	女	Female	3,980	165	213	293	302
公民里	計	Total	5,657	150	189	428	405
	男	Male	2,704	77	98	226	226
	女	Female	2,953	73	91	202	179
公益里	計	Total	3,452	119	130	197	246
	男	Male	1,665	64	71	98	135
	女	Female	1,787	55	59	99	111
公德里	計	Total	4,836	207	262	306	338
	男	Male	2,291	117	142	149	163
	女	Female	2,545	90	120	157	175

資料來源：西區戶政事務所

Table 2-3 Population by Age (Cont.2)

Unit:Person

20～24歳 20～24 Years	25～29歳 25～29 Years	30～34歳 30～34 Years	35～39歳 35～39 Years	40～44歳 40～44 Years	45～49歳 45～49 Years
7,657	8,291	9,163	9,283	10,101	9,766
3,935	4,047	4,324	4,107	4,417	4,521
3,722	4,244	4,839	5,176	5,684	5,245
125	135	122	277	347	296
63	64	63	104	144	151
62	71	59	173	203	145
419	509	481	558	618	611
239	260	232	250	301	279
180	249	249	308	317	332
321	385	530	476	459	403
166	177	246	198	194	179
155	208	284	278	265	224
344	351	312	304	390	349
164	179	149	140	180	142
180	172	163	164	210	207
384	443	545	464	472	476
214	197	260	196	196	213
170	246	285	268	276	263
527	494	578	636	743	703
265	227	255	267	283	318
262	267	323	369	460	385
391	395	412	409	457	498
202	199	204	180	190	222
189	196	208	229	267	276
258	297	351	223	259	272
129	157	165	105	112	130
129	140	186	118	147	142
351	356	432	423	440	389
171	170	221	191	184	188
180	186	211	232	256	201

Source : West Household Registration Office

表 2-3 現住人口之年齡分配 (續三)

單位：人

年底別及里別 End of Year & Village		50~54歲 50~54 Years	55~59歲 55~59Years	60~64歲 60~64Years	65~69歲 65~69 Years	70~74歲 70~74 Years
民國100年底 End of 2011	計 Total	9,027	8,088	6,176	3,589	3,209
	男 Male	4,191	3,805	2,966	1,674	1,452
	女 Female	4,836	4,283	3,210	1,915	1,757
三民里	計 Total	189	169	147	82	61
	男 Male	101	95	78	40	27
	女 Female	88	74	69	42	34
土庫里	計 Total	542	425	333	203	176
	男 Male	252	200	164	91	71
	女 Female	290	225	169	112	105
大忠里	計 Total	372	335	237	130	94
	男 Male	170	160	108	63	38
	女 Female	202	175	129	67	56
中興里	計 Total	360	307	265	161	140
	男 Male	177	135	115	75	74
	女 Female	183	172	150	86	66
公平里	計 Total	486	455	303	114	96
	男 Male	204	190	150	59	42
	女 Female	282	265	153	55	54
公正里	計 Total	555	443	283	128	100
	男 Male	231	201	122	55	42
	女 Female	324	242	161	73	58
公民里	計 Total	476	424	321	200	201
	男 Male	239	195	148	88	89
	女 Female	237	229	173	112	112
公益里	計 Total	274	254	224	133	104
	男 Male	129	111	104	61	44
	女 Female	145	143	120	72	60
公德里	計 Total	417	370	229	113	85
	男 Male	173	162	112	56	41
	女 Female	244	208	117	57	44

資料來源：西區戶政事務所

Table 2-3 Population by Age (Cont.3)

Unit: Person

75~79歲 75~79 Years	80~84歲 80~84 Years	85~89歲 85~89 Years	90~94歲 90~94 Years	95~99歲 95~99 Years	100歲以上 100 Years and Over
2,235	1,517	854	272	70	7
990	712	403	125	27	2
1,245	805	451	147	43	5
52	37	28	10	5	1
21	24	18	5	1	1
31	13	10	5	4	—
118	72	41	13	—	—
58	40	22	6	—	—
60	32	19	7	—	—
70	49	18	9	2	—
37	28	8	3	1	—
33	21	10	6	1	—
99	55	44	7	1	1
46	21	21	1	—	—
53	34	23	6	1	1
69	39	29	7	1	—
29	21	17	2	—	—
40	18	12	5	1	—
81	45	18	7	—	—
35	20	10	3	—	—
46	25	8	4	—	—
133	89	58	17	3	1
51	40	20	8	2	—
82	49	38	9	1	1
58	32	16	4	1	—
25	16	7	1	1	—
33	16	9	3	—	—
58	33	22	4	1	—
26	16	8	1	—	—
32	17	14	3	1	—

Source : West Household Registration Office

表 2-3 現住人口之年齡分配 (續四)

單位：人

年底別及里別 End of Year & Village		總計 Grand Total	0~4 歲 0~4 Years	5~9 歲 5~9 Years	10~14歲 10~14 Years	15~19歲 15~19 Years
公館里	計 Total	6,518	286	320	336	424
	男 Male	3,157	144	164	169	217
	女 Female	3,361	142	156	167	207
平和里	計 Total	2,529	167	232	139	128
	男 Male	1,195	76	121	84	58
	女 Female	1,334	91	111	55	70
民生里	計 Total	3,214	80	261	672	234
	男 Male	1,508	43	133	360	110
	女 Female	1,706	37	128	312	124
民龍里	計 Total	3,775	153	188	194	262
	男 Male	1,840	77	99	104	134
	女 Female	1,935	76	89	90	128
吉龍里	計 Total	7,891	334	431	419	574
	男 Male	3,743	174	211	212	297
	女 Female	4,148	160	220	207	277
安龍里	計 Total	3,057	82	82	143	177
	男 Male	1,545	40	47	83	92
	女 Female	1,512	42	35	60	85
利民里	計 Total	2,722	61	216	679	212
	男 Male	1,284	37	110	344	98
	女 Female	1,438	24	106	335	114
和龍里	計 Total	2,687	90	102	132	135
	男 Male	1,375	45	52	69	74
	女 Female	1,312	45	50	63	61
忠明里	計 Total	6,412	254	217	363	419
	男 Male	3,097	135	117	194	213
	女 Female	3,315	119	100	169	206
忠誠里	計 Total	6,887	229	270	400	466
	男 Male	3,318	118	152	198	248
	女 Female	3,569	111	118	202	218

資料來源：西區戶政事務所

Table 2-3 Population by Age (Cont.4)

Unit:Person

20~24歲	25~29歲	30~34歲	35~39歲	40~44歲	45~49歲
20~24 Years	25~29 Years	30~34 Years	35~39 Years	40~44 Years	45~49 Years
449	518	592	514	586	568
218	240	280	246	285	286
231	278	312	268	301	282
155	162	191	225	189	219
85	75	83	88	81	97
70	87	108	137	108	122
143	126	158	223	282	252
69	55	70	85	98	100
74	71	88	138	184	152
237	233	328	326	345	370
121	108	143	150	162	184
116	125	185	176	183	186
510	529	590	700	711	701
274	249	268	312	320	326
236	280	322	388	391	375
225	269	215	219	225	258
121	140	96	129	97	123
104	129	119	90	128	135
112	117	96	147	269	210
49	62	43	53	90	105
63	55	53	94	179	105
174	195	226	211	202	247
92	92	106	108	109	125
82	103	120	103	93	122
426	502	558	527	533	497
227	258	262	258	256	202
199	244	296	269	277	295
542	519	593	508	485	559
293	250	304	238	211	262
249	269	289	270	274	297

Source : West Household Registration Office

表 2-3 現住人口之年齡分配 (續五)

單位：人

年底別及里別 End of Year & Village		50~54歲	55~59歲	60~64歲	65~69歲	70~74歲
		50~54 Years	55~59Years	60~64Years	65~69 Years	70~74 Years
公館里	計 Total	497	478	287	192	204
	男 Male	239	221	141	94	91
	女 Female	258	257	146	98	113
平和里	計 Total	154	163	130	80	63
	男 Male	85	77	66	38	27
	女 Female	69	86	64	42	36
民生里	計 Total	160	131	134	111	92
	男 Male	82	69	62	48	42
	女 Female	78	62	72	63	50
民龍里	計 Total	299	243	197	119	79
	男 Male	143	127	107	56	32
	女 Female	156	116	90	63	47
吉龍里	計 Total	667	577	423	219	218
	男 Male	300	264	192	110	100
	女 Female	367	313	231	109	118
安龍里	計 Total	247	263	196	138	126
	男 Male	129	132	100	67	59
	女 Female	118	131	96	71	67
利民里	計 Total	141	118	78	56	71
	男 Male	69	64	40	23	24
	女 Female	72	54	38	33	47
和龍里	計 Total	235	215	167	107	94
	男 Male	121	119	93	50	53
	女 Female	114	96	74	57	41
忠明里	計 Total	512	484	396	230	200
	男 Male	221	232	178	109	95
	女 Female	291	252	218	121	105
忠誠里	計 Total	602	531	420	244	210
	男 Male	275	234	200	110	94
	女 Female	327	297	220	134	116

資料來源：西區戶政事務所

Table 2-3 Population by Age (Cont.5)

Unit: Person

75~79歲	80~84歲	85~89歲	90~94歲	95~99歲	100歲以上
75~79 Years	80~84 Years	85~89 Years	90~94 Years	95~99 Years	100 Years and Over
132	76	42	14	3	—
60	34	21	6	1	—
72	42	21	8	2	—
60	40	20	11	1	—
24	15	9	6	—	—
36	25	11	5	1	—
63	52	28	5	7	—
34	29	13	2	4	—
29	23	15	3	3	—
89	64	34	11	4	—
35	33	17	6	2	—
54	31	17	5	2	—
132	84	51	16	5	—
65	36	26	6	1	—
67	48	25	10	4	—
94	63	23	10	1	1
41	35	11	3	—	—
53	28	12	7	1	1
49	47	31	8	4	—
19	27	19	7	1	—
30	20	12	1	3	—
77	50	14	8	6	—
34	25	6	1	1	—
43	25	8	7	5	—
130	102	45	15	2	—
67	50	17	5	1	—
63	52	28	10	1	—
139	89	60	17	3	1
54	44	24	8	1	—
85	45	36	9	2	1

Source : West Household Registration Office

表 2-3 現住人口之年齡分配 (續六)

單位：人

年底別及里別 End of Year & Village		總計 Grand Total	0~4 歲 0~4 Years	5~9 歲 5~9 Years	10~14歲 10~14 Years	15~19歲 15~19 Years
昇平里	計 Total	6,691	211	221	445	490
	男 Male	3,183	100	110	244	260
	女 Female	3,508	111	111	201	230
東昇里	計 Total	3,080	111	221	308	206
	男 Male	1,440	57	109	155	108
	女 Female	1,640	54	112	153	98
後龍里	計 Total	4,175	223	217	201	241
	男 Male	2,003	115	115	103	122
	女 Female	2,172	108	102	98	119
廣民里	計 Total	2,159	63	178	232	179
	男 Male	1,046	36	89	116	93
	女 Female	1,113	27	89	116	86
藍興里	計 Total	5,307	222	385	646	324
	男 Male	2,565	110	209	338	176
	女 Female	2,742	112	176	308	148
雙龍里	計 Total	3,464	90	134	190	236
	男 Male	1,689	51	71	93	135
	女 Female	1,775	39	63	97	101

資料來源：西區戶政事務所

Table 2-3 Population by Age (Cont.6)

Unit:Person

20～24歳	25～29歳	30～34歳	35～39歳	40～44歳	45～49歳
20～24 Years	25～29 Years	30～34 Years	35～39 Years	40～44 Years	45～49 Years
507	500	538	539	593	542
236	234	270	244	288	241
271	266	268	295	305	301
208	200	183	205	258	232
90	106	81	74	100	117
118	94	102	131	158	115
212	319	349	334	335	341
110	170	162	137	152	157
102	149	187	197	183	184
110	123	117	141	153	163
53	62	56	59	62	85
57	61	61	82	91	78
279	316	413	475	516	368
151	157	186	200	220	177
128	159	227	275	296	191
248	298	253	219	234	242
133	159	119	95	102	112
115	139	134	124	132	130

Source : West Household Registration Office

表 2-3 現住人口之年齡分配 (續完)

單位：人

年底別及里別 End of Year & Village		50~54歲	55~59歲	60~64歲	65~69歲	70~74歲
		50~54 Years	55~59Years	60~64Years	65~69 Years	70~74 Years
昇平里	計 Total	548	492	396	215	207
	男 Male	249	227	187	100	92
	女 Female	299	265	209	115	115
東昇里	計 Total	216	212	150	107	102
	男 Male	101	99	74	44	45
	女 Female	115	113	76	63	57
後龍里	計 Total	306	302	253	156	158
	男 Male	134	141	129	79	78
	女 Female	172	161	124	77	80
廣民里	計 Total	159	126	103	77	69
	男 Male	82	67	42	35	32
	女 Female	77	59	61	42	37
藍興里	計 Total	282	284	243	156	153
	男 Male	132	147	115	71	70
	女 Female	150	137	128	85	83
雙龍里	計 Total	331	287	261	118	106
	男 Male	153	136	139	52	50
	女 Female	178	151	122	66	56

資料來源：西區戶政事務所

Table 2-3 Population by Age (Cont.End)

Unit:Person

75~79歲 75~79 Years	80~84歲 80~84 Years	85~89歲 85~89 Years	90~94歲 90~94 Years	95~99歲 95~99 Years	100歲以上 100 Years and Over
117	67	44	15	4	—
50	21	19	9	2	—
67	46	25	6	2	—
61	58	26	14	2	—
29	32	11	8	—	—
32	26	15	6	2	—
105	66	43	12	2	—
44	23	22	8	2	—
61	43	21	4	—	—
67	57	25	13	4	—
31	23	13	8	2	—
36	34	12	5	2	—
120	73	39	9	3	1
50	30	19	6	1	—
70	43	20	3	2	1
62	78	55	16	5	1
25	29	25	6	3	1
37	49	30	10	2	—

Source : West Household Registration Office

表 2-4 現住人口之教育程度 — 按年齡別分

單位：人

年底別及 年齡組別 End of Year & Range of Age	性別 Sex	總計 Grand Total	識 字 者				
			合計 Total	研究所 Graduate School		大學(含獨立學院) University (College)	
				畢業 Graduated	肄業 Ungraduated	畢業 Graduated	肄業 Ungraduated
民國90年底 End of 2001	計 Total	88,282	86,732	1,946	516	11,923	3,512
	男 Male	41,911	41,714	1,268	303	6,518	1,787
	女 Female	46,371	45,018	678	213	5,405	1,725
民國91年底 End of 2002	計 Total	89,234	87,755	2,242	742	12,741	4,451
	男 Male	42,310	42,117	1,440	422	6,849	2,210
	女 Female	46,924	45,638	802	320	5,892	2,241
民國92年底 End of 2003	計 Total	90,419	89,400	3,238	957	15,395	4,425
	男 Male	42,982	42,849	2,058	526	8,084	2,192
	女 Female	47,437	46,551	1,180	431	7,311	2,233
民國93年底 End of 2004	計 Total	91,366	90,415	3,475	1,160	15,981	4,754
	男 Male	43,413	43,293	2,203	620	8,298	2,421
	女 Female	47,953	47,122	1,272	540	7,683	2,333
民國94年底 End of 2005	計 Total	92,371	91,506	3,890	1,306	16,730	4,772
	男 Male	43,797	43,701	2,412	733	8,549	2,444
	女 Female	48,574	47,805	1,478	573	8,181	2,328
民國95年底 End of 2006	計 Total	92,755	91,957	4,282	1,411	17,372	4,872
	男 Male	44,034	43,947	2,641	798	8,775	2,544
	女 Female	48,721	48,010	1,641	613	8,597	2,328
民國96年底 End of 2007	計 Total	93,983	93,225	4,789	1,535	18,406	5,266
	男 Male	44,497	44,412	2,942	876	9,132	2,764
	女 Female	49,486	48,813	1,847	659	9,274	2,502
民國97年底 End of 2008	計 Total	95,237	94,514	5,212	1,728	19,321	5,469
	男 Male	45,004	44,921	3,202	938	9,563	2,856
	女 Female	50,233	49,593	2,010	790	9,758	2,613
民國98年底 End of 2009	計 Total	95,927	95,245	5,670	1,825	20,150	5,488
	男 Male	45,254	45,181	3,451	975	9,913	2,869
	女 Female	50,673	50,064	2,219	850	10,237	2,619
民國99年底 End of 2010	計 Total	96,781	96,159	6,095	1,954	20,876	5,942
	男 Male	45,626	45,568	3,695	1,042	10,156	3,114
	女 Female	51,155	50,591	2,400	912	10,720	2,828

資料來源：西區戶政事務所

Table 2-4 Population by Educational Attainment —By Age

Unit : Person

Literate					
專科 Junior College					
二、三年制 2,3 Years System			五年制 5 Years System		
畢業 Graduated	肄業 Ungraduated	後二年 Final 2 Years		前三年 First 3 Years	
		畢業 Graduated	肄業 Ungraduated	肄業 Ungraduated	
7,082	1,419	5,102	386	558	
3,376	714	2,308	191	267	
3,706	705	2,794	195	291	
7,541	1,527	5,126	383	645	
3,561	786	2,322	184	296	
3,980	741	2,804	199	349	
7,540	1,281	6,798	405	662	
3,564	658	3,015	229	282	
3,976	623	3,783	176	380	
7,023	1,215	6,720	327	707	
3,241	634	2,976	192	286	
3,782	581	3,744	135	421	
7,013	1,182	6,681	298	589	
3,206	630	2,956	171	217	
3,807	552	3,725	127	372	
7,061	1,156	6,585	282	523	
3,200	615	2,914	158	181	
3,861	541	3,671	124	342	
7,056	1,112	6,526	273	482	
3,184	589	2,887	149	167	
3,872	523	3,639	124	315	
7,062	1,105	6,429	281	471	
3,163	586	2,812	145	157	
3,899	519	3,617	136	314	
7,123	1,100	6,337	266	452	
3,162	572	2,775	134	150	
3,961	528	3,562	132	302	
7,216	1,051	6,249	259	448	
3,198	535	2,754	128	153	
4,018	516	3,495	131	295	

Source : West Household Registration Office

表 2-4 現住人口之教育程度—按年齡別分(續一)

單位：人

年底別及 年齡組別	性別	識 字 者					
		高 中 Senior High School		高 職 Senior Vocational School		國(初)中 Junior High School	
		畢業 Graduated	肄業 Ungraduated	畢業 Graduated	肄業 Ungraduated	畢業 Graduated	肄業 Ungraduated
End of Year & Range of Age	Sex						
民國90年底 End of 2001	計 Total	6,010	2,778	16,339	3,424	11,753	1,631
	男 Male	2,951	1,473	7,414	1,840	5,565	941
	女 Female	3,059	1,305	8,925	1,584	6,188	690
民國91年底 End of 2002	計 Total	5,663	3,236	16,539	3,496	9,779	1,739
	男 Male	2,835	1,667	7,482	1,914	4,550	983
	女 Female	2,828	1,569	9,057	1,582	5,229	756
民國92年底 End of 2003	計 Total	6,415	3,166	16,937	2,789	7,818	1,371
	男 Male	3,179	1,624	7,676	1,642	3,547	741
	女 Female	3,236	1,542	9,261	1,147	4,271	630
民國93年底 End of 2004	計 Total	6,423	3,092	17,531	2,757	7,810	1,413
	男 Male	3,164	1,578	8,000	1,632	3,547	767
	女 Female	3,259	1,514	9,531	1,125	4,263	646
民國94年底 End of 2005	計 Total	6,453	3,100	17,484	2,915	7,827	1,509
	男 Male	3,154	1,576	7,931	1,743	3,603	782
	女 Female	3,299	1,524	9,553	1,172	4,224	727
民國95年底 End of 2006	計 Total	6,488	2,972	17,370	3,055	7,680	1,353
	男 Male	3,147	1,496	7,901	1,814	3,577	730
	女 Female	3,341	1,476	9,469	1,241	4,103	623
民國96年底 End of 2007	計 Total	6,319	2,908	17,246	3,206	7,547	1,349
	男 Male	3,072	1,433	7,799	1,885	3,510	708
	女 Female	3,247	1,475	9,447	1,321	4,037	641
民國97年底 End of 2008	計 Total	6,360	2,774	17,180	3,378	7,421	1,348
	男 Male	3,083	1,392	7,797	1,942	3,390	692
	女 Female	3,277	1,382	9,383	1,436	4,031	656
民國98年底 End of 2009	計 Total	6,381	2,796	16,970	3,510	7,215	1,265
	男 Male	3,078	1,455	7,691	1,983	3,233	667
	女 Female	3,303	1,341	9,279	1,527	3,982	598
民國99年底 End of 2010	計 Total	6,128	2,904	16,745	3,583	7,001	1,230
	男 Male	2,911	1,567	7,597	2,005	3,118	652
	女 Female	3,217	1,337	9,148	1,578	3,883	578

資料來源：西區戶政事務所

Table 2-4 Population by Educational Attainment —By Age(Cont.1)

Unit : Person

Literate					不識字者 Illiterate
初 職 Junior Vocational School		小 學 Primary School		自 修 Self-taught	
畢業 Graduated	肄業 Ungraduated	畢業 Graduated	肄業 Ungraduated		
385	138	10,004	1,293	533	1,550
173	72	3,862	492	199	197
212	66	6,142	801	334	1,353
389	125	9,688	1,197	506	1,479
175	66	3,739	448	188	193
214	59	5,949	749	318	1,286
251	40	9,034	557	321	1,019
115	26	3,405	187	99	133
136	14	5,629	370	222	886
246	41	8,846	567	327	951
113	26	3,301	198	96	120
133	15	5,545	369	231	831
248	40	8,613	542	314	865
116	24	3,192	177	85	96
132	16	5,421	365	229	769
249	43	8,358	537	308	798
115	26	3,060	175	80	87
134	17	5,298	362	228	711
239	42	8,112	520	292	758
110	25	2,939	166	75	85
129	17	5,173	354	217	673
235	41	7,906	529	264	723
106	25	2,834	168	70	83
129	16	5,072	361	194	640
223	40	7,661	525	248	682
97	25	2,720	167	64	73
126	15	4,941	358	184	609
215	36	7,459	530	238	622
94	23	2,604	164	58	58
121	13	4,855	366	180	564

Source : West Household Registration Office

表 2-4 現住人口之教育程度 — 按年齡別分(續二)

單位：人

年底別及 年齡組別 End of Year & Range of Age	性別 Sex	總計 Grand Total	識 字 者				
			合計 Total	研究所 Graduate School		大學(含獨立學院) University (College)	
				畢業 Graduated	肄業 Ungraduated	畢業 Graduated	肄業 Ungraduated
民國100年底 End of 2011	計 Total	97,487	96,888	6,605	2,000	21,656	5,219
	男 Male	45,910	45,855	3,964	1,072	10,507	2,717
	女 Female	51,577	51,033	2,641	928	11,149	2,502
15-19歲 (years)	計 Total	8,182	8,182	—	—	—	843
	男 Male	4,212	4,212	—	—	—	432
	女 Female	3,970	3,970	—	—	—	411
20-24歲 (years)	計 Total	7,657	7,657	68	316	1,992	3,035
	男 Male	3,935	3,935	40	182	902	1,607
	女 Female	3,722	3,722	28	134	1,090	1,428
25-29歲 (years)	計 Total	8,291	8,290	974	453	3,912	530
	男 Male	4,047	4,047	570	230	1,715	296
	女 Female	4,244	4,243	404	223	2,197	234
30-34歲 (years)	計 Total	9,163	9,161	1,109	375	3,099	286
	男 Male	4,324	4,323	645	175	1,348	143
	女 Female	4,839	4,838	464	200	1,751	143
35-39歲 (years)	計 Total	9,283	9,278	1,060	272	2,517	127
	男 Male	4,107	4,104	552	154	1,100	57
	女 Female	5,176	5,174	508	118	1,417	70
40-44歲 (years)	計 Total	10,101	10,096	1,074	248	2,174	98
	男 Male	4,417	4,416	605	124	918	42
	女 Female	5,684	5,680	469	124	1,256	56
45-49歲 (years)	計 Total	9,766	9,758	888	163	1,933	70
	男 Male	4,521	4,517	546	94	877	30
	女 Female	5,245	5,241	342	69	1,056	40
50-54歲 (years)	計 Total	9,027	9,022	593	106	1,742	77
	男 Male	4,191	4,189	383	62	894	30
	女 Female	4,836	4,833	210	44	848	47
55-59歲 (years)	計 Total	8,088	8,071	381	36	1,587	47
	男 Male	3,805	3,802	266	24	878	22
	女 Female	4,283	4,269	115	12	709	25
60-64歲 (years)	計 Total	6,176	6,151	244	17	1,210	41
	男 Male	2,966	2,965	179	13	753	16
	女 Female	3,210	3,186	65	4	457	25
65歲以上 Over 65 years	計 Total	11,753	11,222	214	14	1,490	65
	男 Male	5,385	5,345	178	14	1,122	42
	女 Female	6,368	5,877	36	—	368	23

資料來源：西區戶政事務所

Table 2-4 Population by Educational Attainment—By Age(Cont.2)

Unit : Person

Literate				
專科 Junior College				
二、三年制 2,3 Years System		五年制 5 Years System		
畢業 Graduated	肄業 Ungraduated	後二年 Final 2 Years		前三年 First 3 Years
		畢業 Graduated	肄業 Ungraduated	肄業 Ungraduated
7,212	1,018	6,117	244	424
3,179	507	2,708	116	140
4,033	511	3,409	128	284
—	20	—	5	311
—	11	—	1	82
—	9	—	4	229
96	154	144	5	66
54	82	37	1	29
42	72	107	4	37
391	244	205	27	28
176	149	81	13	16
215	95	124	14	12
1,177	220	477	65	4
472	102	230	26	3
705	118	247	39	1
1,345	123	891	38	6
487	55	388	18	2
858	68	503	20	4
1,250	104	1,134	31	3
471	35	482	19	2
779	69	652	12	1
915	58	1,096	27	2
444	23	474	11	2
471	35	622	16	—
650	34	975	21	3
310	18	428	13	3
340	16	547	8	—
506	16	842	15	1
269	7	411	10	1
237	9	431	5	—
439	17	318	9	—
255	8	158	4	—
184	9	160	5	—
443	28	35	1	—
241	17	19	—	—
202	11	16	1	—

Source : West Household Registration Office

表 2-4 現住人口之教育程度 — 按年齡別分(續完)

單位：人

年底別及 年齡組別 End of Year & Range of Age	性別 Sex	識 字 者					
		高 中 Senior High School		高 職 Senior Vocational School		國(初)中 Junior High School	
		畢業 Graduated	肄業 Ungraduated	畢業 Graduated	肄業 Ungraduated	畢業 Graduated	肄業 Ungraduated
民國100年底 End of 2011	計 Total	6,489	3,093	16,977	3,575	6,761	1,302
	男 Male	3,064	1,666	7,726	2,010	3,010	663
	女 Female	3,425	1,427	9,251	1,565	3,751	639
15-19歲 (years)	計 Total	698	2,450	583	2,344	223	627
	男 Male	335	1,305	291	1,289	115	316
	女 Female	363	1,145	292	1,055	108	311
20-24歲 (years)	計 Total	539	87	766	227	95	60
	男 Male	244	41	483	144	55	32
	女 Female	295	46	283	83	40	28
25-29歲 (years)	計 Total	164	84	833	226	167	34
	男 Male	79	36	437	145	81	17
	女 Female	85	48	396	81	86	17
30-34歲 (years)	計 Total	240	52	1,509	143	336	41
	男 Male	102	30	757	96	177	11
	女 Female	138	22	752	47	159	30
35-39歲 (years)	計 Total	444	52	1,805	95	442	30
	男 Male	184	32	753	56	240	18
	女 Female	260	20	1,052	39	202	12
40-44歲 (years)	計 Total	722	68	2,422	102	587	38
	男 Male	325	38	980	50	299	19
	女 Female	397	30	1,442	52	288	19
45-49歲 (years)	計 Total	768	74	2,494	132	999	54
	男 Male	347	51	1,023	72	478	20
	女 Female	421	23	1,471	60	521	34
50-54歲 (years)	計 Total	831	75	2,191	101	1,215	57
	男 Male	422	48	878	50	533	24
	女 Female	409	27	1,313	51	682	33
55-59歲 (years)	計 Total	711	61	1,620	84	777	96
	男 Male	381	29	641	42	302	58
	女 Female	330	32	979	42	475	38
60-64歲 (years)	計 Total	448	42	1,086	54	632	111
	男 Male	218	26	473	28	251	65
	女 Female	230	16	613	26	381	46
65歲以上 Over 65 years	計 Total	924	48	1,668	67	1,288	154
	男 Male	427	30	1,010	38	479	83
	女 Female	497	18	658	29	809	71

資料來源：西區戶政事務所

Table 2-4 Population by Educational Attainment —By Age (Cont.End)

Unit : Person

Literate					自修 Self-taught	不識字者 Illiterate
初 職 Junior Vocational School		小 學 Primary School				
畢業 Graduated	肄業 Ungraduated	畢業 Graduated	肄業 Ungraduated			
213	36	7,194	524	229	599	
92	23	2,475	163	53	55	
121	13	4,719	361	176	544	
—	—	8	70	—	—	
—	—	4	31	—	—	
—	—	4	39	—	—	
—	—	—	7	—	—	
—	—	—	2	—	—	
—	—	—	5	—	—	
—	—	13	3	2	1	
—	—	4	2	—	—	
—	—	9	1	2	1	
—	—	21	7	—	2	
—	—	4	2	—	1	
—	—	17	5	—	1	
—	—	22	9	—	5	
—	—	6	2	—	3	
—	—	16	7	—	2	
—	—	30	9	2	5	
—	—	4	2	1	1	
—	—	26	7	1	4	
—	—	71	13	1	8	
—	—	19	6	—	4	
—	—	52	7	1	4	
4	—	330	15	2	5	
1	—	88	4	—	2	
3	—	242	11	2	3	
27	14	1,194	49	7	17	
8	7	428	17	1	3	
19	7	766	32	6	14	
54	8	1,357	58	6	25	
17	5	475	20	1	1	
37	3	882	38	5	24	
128	14	4,148	284	209	531	
66	11	1,443	75	50	40	
62	3	2,705	209	159	491	

Source : West Household Registration Office

表 2-5 現住人口之婚姻狀況—按年齡別分

單位：人

年底別 Year		總計 Grand Total			未婚 Single		
		計 Total	男 Male	女 Female	計 Total	男 Male	女 Female
民國90年底	End of 2001	113,768	55,295	58,473	56,491	29,241	27,250
民國91年底	End of 2002	114,883	55,773	59,110	57,009	29,457	27,552
民國92年底	End of 2003	115,561	56,212	59,349	57,063	29,596	27,467
民國93年底	End of 2004	116,401	56,528	59,873	57,437	29,764	27,673
民國94年底	End of 2005	116,676	56,580	60,096	57,281	29,711	27,570
民國95年底	End of 2006	116,156	56,258	59,898	56,518	29,237	27,281
民國96年底	End of 2007	116,812	56,457	60,355	56,633	29,275	27,358
民國97年底	End of 2008	117,325	56,594	60,731	56,276	29,044	27,232
民國98年底	End of 2009	117,390	56,491	60,899	56,212	28,950	27,262
民國99年底	End of 2010	117,365	56,370	60,995	55,647	28,577	27,070
民國100年底	End of 2011	117,210	56,200	61,010	55,053	28,174	26,879
未滿15歲	Under 15 Years	19,723	10,290	9,433	19,723	10,290	9,433
15-19	15-19	8,182	4,212	3,970	8,170	4,209	3,961
20-24	20-24	7,657	3,935	3,722	7,523	3,903	3,620
25-29	25-29	8,291	4,047	4,244	6,954	3,592	3,362
30-34	30-34	9,163	4,324	4,839	4,620	2,516	2,104
35-39	35-39	9,283	4,107	5,176	2,566	1,304	1,262
40-44	40-44	10,101	4,417	5,684	1,794	810	984
45-49	45-49	9,766	4,521	5,245	1,328	577	751
50-54	50-54	9,027	4,191	4,836	894	403	491
55-59	55-59	8,088	3,805	4,283	619	245	374
60-64	60-64	6,176	2,966	3,210	412	137	275
65-69	65-69	3,589	1,674	1,915	167	61	106
70-74	70-74	3,209	1,452	1,757	118	43	75
75-79	75-79	2,235	990	1,245	48	21	27
80-84	80-84	1,517	712	805	55	27	28
85-89	85-89	854	403	451	39	22	17
90-94	90-94	272	125	147	16	11	5
95-99	95-99	70	27	43	7	3	4
100歲以上	100 Year of Age and Over	7	2	5	—	—	—

資料來源：西區戶政事務所

Table 2-5 The Marital Status of the Population—By Age

Unit : Person

有 偶 Married			離 婚 Divorced			喪 偶 Widowed		
計 Total	男 Male	女 Female	計 Total	男 Male	女 Female	計 Total	男 Male	女 Female
48,311	23,210	25,101	5,009	2,118	2,891	3,957	726	3,231
48,484	23,317	25,167	5,348	2,246	3,102	4,042	753	3,289
48,666	23,431	25,235	5,669	2,399	3,270	4,163	786	3,377
48,641	23,388	25,253	6,055	2,572	3,483	4,268	804	3,464
48,635	23,352	25,283	6,416	2,726	3,690	4,344	791	3,553
48,428	23,297	25,131	6,808	2,925	3,883	4,402	799	3,603
48,656	23,366	25,290	7,051	2,988	4,063	4,472	828	3,644
49,139	23,594	25,545	7,317	3,098	4,219	4,593	858	3,735
48,952	23,487	25,465	7,533	3,187	4,346	4,693	867	3,826
49,119	23,620	25,499	7,803	3,304	4,499	4,796	869	3,927
49,305	23,759	25,546	7,970	3,380	4,590	4,882	887	3,995
—	—	—	—	—	—	—	—	—
10	3	7	2	—	2	—	—	—
118	30	88	16	2	14	—	—	—
1,191	407	784	144	48	96	2	—	2
4,064	1,643	2,421	467	164	303	12	1	11
5,831	2,498	3,333	848	301	547	38	4	34
6,898	3,083	3,815	1,313	506	807	96	18	78
6,802	3,266	3,536	1,484	655	829	152	23	129
6,438	3,137	3,301	1,405	616	789	290	35	255
5,966	3,007	2,959	1,084	490	594	419	63	356
4,602	2,439	2,163	641	315	326	521	75	446
2,590	1,392	1,198	288	140	148	544	81	463
2,228	1,216	1,012	148	76	72	715	117	598
1,388	814	574	69	33	36	730	122	608
774	510	264	35	16	19	653	159	494
323	248	75	20	16	4	472	117	355
72	59	13	4	1	3	180	54	126
10	7	3	2	1	1	51	16	35
—	—	—	—	—	—	7	2	5

Source : West Household Registration Office

表 2-6 現住人口之婚姻狀況—按里別分

單位：人

年底別 Year	總計 Grand Total			未婚 Single		
	計 Total	男 Male	女 Female	計 Total	男 Male	女 Female
民國100年底 End of 2011	117,210	56,200	61,010	55,053	28,174	26,879
三民里	3,526	1,734	1,792	1,974	1,012	962
土庫里	6,639	3,301	3,338	3,083	1,682	1,401
大忠里	5,107	2,382	2,725	2,380	1,159	1,221
中興里	4,426	2,113	2,313	1,992	1,025	967
公平里	5,644	2,647	2,997	2,672	1,348	1,324
公正里	7,355	3,375	3,980	3,600	1,766	1,834
公民里	5,657	2,704	2,953	2,515	1,295	1,220
公益里	3,452	1,665	1,787	1,588	811	777
公德里	4,836	2,291	2,545	2,283	1,141	1,142
公館里	6,518	3,157	3,361	2,921	1,472	1,449
平和里	2,529	1,195	1,334	1,212	615	597
民生里	3,214	1,508	1,706	1,730	879	851
民龍里	3,775	1,840	1,935	1,677	851	826
吉龍里	7,891	3,743	4,148	3,672	1,877	1,795
安龍里	3,057	1,545	1,512	1,313	703	610
利民里	2,722	1,284	1,438	1,584	792	792
和龍里	2,687	1,375	1,312	1,158	625	533
忠明里	6,412	3,097	3,315	2,873	1,494	1,379
忠誠里	6,887	3,318	3,569	3,085	1,623	1,462
昇平里	6,691	3,183	3,508	3,076	1,551	1,525
東昇里	3,080	1,440	1,640	1,509	742	767
後龍里	4,175	2,003	2,172	1,873	956	917
廣民里	2,159	1,046	1,113	1,096	571	525
藍興里	5,307	2,565	2,742	2,634	1,375	1,259
雙龍里	3,464	1,689	1,775	1,553	809	744

資料來源：西區戶政事務所

Table 2-6 The Marital Status of the Population—By Village

Unit : Person

有 偶 Married			離 婚 Divorced			喪 偶 Widowed		
計 Total	男 Male	女 Female	計 Total	男 Male	女 Female	計 Total	男 Male	女 Female
49,305	23,759	25,546	7,970	3,380	4,590	4,882	887	3,995
1,179	535	644	283	175	108	90	12	78
2,905	1,417	1,488	361	144	217	290	58	232
2,275	1,089	1,186	280	104	176	172	30	142
1,947	940	1,007	296	112	184	191	36	155
2,376	1,124	1,252	412	144	268	184	31	153
3,072	1,421	1,651	511	159	352	172	29	143
2,506	1,202	1,304	360	153	207	276	54	222
1,443	701	742	248	113	135	173	40	133
2,086	1,014	1,072	308	112	196	159	24	135
2,753	1,378	1,375	551	253	298	293	54	239
1,025	487	538	182	79	103	110	14	96
1,220	544	676	142	64	78	122	21	101
1,602	804	798	345	153	192	151	32	119
3,465	1,664	1,801	456	155	301	298	47	251
1,367	702	665	233	113	120	144	27	117
933	416	517	108	54	54	97	22	75
1,101	577	524	269	148	121	159	25	134
2,753	1,338	1,415	500	210	290	286	55	231
3,027	1,465	1,562	437	174	263	338	56	282
2,776	1,333	1,443	542	243	299	297	56	241
1,269	591	678	175	80	95	127	27	100
1,758	843	915	335	159	176	209	45	164
833	408	425	112	48	64	118	19	99
2,164	1,027	1,137	285	124	161	224	39	185
1,470	739	731	239	107	132	202	34	168

Source : West Household Registration Office

表 2-7 現住原住民戶口數

單位：人、戶

年底別及里別 End of Year & Village		戶 數 (戶) Num. of Household			人 口	
		合 計 Total	平地原住民 Aborigines in Plains	山地原住民 Aborigines in Mountains	合 計	
					計 Subtotal	男 Male
民國90年底	End of 2001	83	38	45	224	90
民國91年底	End of 2002	95	43	52	278	107
民國92年底	End of 2003	97	46	51	289	112
民國93年底	End of 2004	101	52	49	305	123
民國94年底	End of 2005	113	60	53	309	117
民國95年底	End of 2006	112	55	57	323	114
民國96年底	End of 2007	116	51	65	327	116
民國97年底	End of 2008	131	57	74	369	136
民國98年底	End of 2009	143	67	76	402	153
民國99年底	End of 2010	143	71	72	410	155

資料來源：西區戶政事務所

Table 2-7 Number of Households of The Aborigines

Unit : Person/Household

數 (人)		Num. of Population					
Total	平地原住民 Aborigines in Plains			山地原住民 Aborigines in Mountains			
女 Female	計 Both Sexes	男 Male	女 Female	計 Both Sexes	男 Male	女 Female	
134	106	50	56	118	40	78	
171	122	53	69	156	54	102	
177	133	60	73	156	52	104	
182	152	68	84	153	55	98	
192	160	63	97	149	54	95	
209	150	56	94	173	58	115	
211	142	52	90	185	64	121	
233	155	57	98	214	79	135	
249	177	64	113	225	89	136	
255	179	65	114	231	90	141	

Source : West Household Registration Office

表 2-7 現住原住民戶口數 (續完)

單位：人、戶

年底別及里別 End of Year & Village	戶 數 (戶) Num. of Household			人 口	
	合 計	平地原住民	山地原住民	合 計	
	Total	Aborigines in Plains	Aborigines in Mountains	計 Subtotal	男 Male
民國100年底 End of 2011	157	71	86	454	173
三民里	—	—	—	4	1
土庫里	12	5	7	29	13
大忠里	7	3	4	16	8
中興里	14	4	10	31	14
公平里	11	4	7	23	6
公正里	5	1	4	26	9
公民里	9	3	6	22	8
公益里	3	—	3	12	5
公德里	8	3	5	19	4
公館里	12	4	8	35	14
平和里	6	5	1	15	6
民生里	5	4	1	10	5
民龍里	3	3	—	11	4
吉龍里	14	7	7	29	10
安龍里	—	—	—	5	2
利民里	1	—	1	7	3
和龍里	4	2	2	9	5
忠明里	9	6	3	17	5
忠誠里	5	3	2	17	7
昇平里	11	5	6	37	13
東昇里	4	1	3	16	5
後龍里	5	2	3	11	4
廣民里	2	—	2	20	8
藍興里	3	2	1	14	5
雙龍里	4	4	—	19	9

資料來源：西區戶政事務所

Table 2-7 Number of Households of The Aborigines (Cont.End)

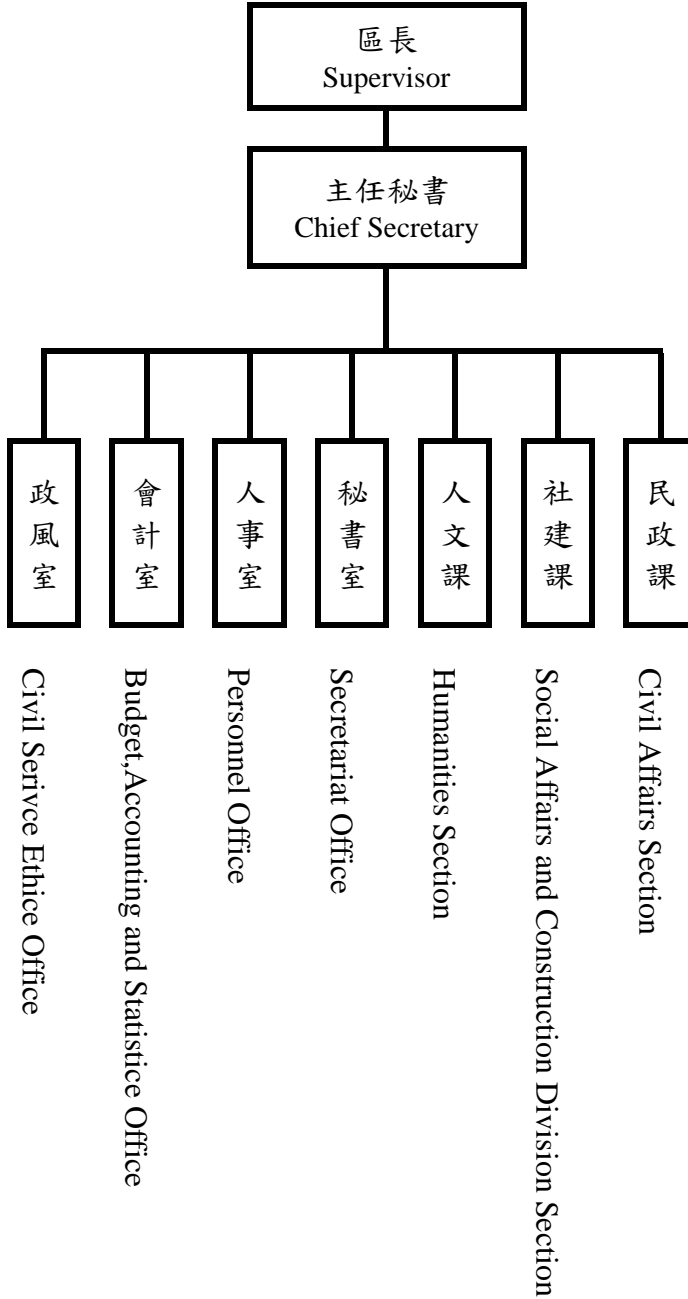
Unit : Person/Household

數 (人)		Num. of Population				
Total	平地原住民 Aborigines in Plains			山地原住民 Aborigines in Mountains		
女 Female	計 Both Sexes	男 Male	女 Female	計 Both Sexes	男 Male	女 Female
281	194	76	118	260	97	163
3	3	1	2	1	—	1
16	10	3	7	19	10	9
8	5	1	4	11	7	4
17	7	2	5	24	12	12
17	9	3	6	14	3	11
17	9	3	6	17	6	11
14	5	3	2	17	5	12
7	4	2	2	8	3	5
15	8	—	8	11	4	7
21	11	5	6	24	9	15
9	11	6	5	4	—	4
5	7	3	4	3	2	1
7	7	2	5	4	2	2
19	16	6	10	13	4	9
3	0	—	—	5	2	3
4	2	1	1	5	2	3
4	5	3	2	4	2	2
12	10	4	6	7	1	6
10	9	5	4	8	2	6
24	20	9	11	17	4	13
11	8	2	6	8	3	5
7	3	1	2	8	3	5
12	2	1	1	18	7	11
9	6	1	5	8	4	4
10	17	9	8	2	—	2

Source : West Household Registration Office

表 3-1 本所行政組織

Table 3-1 West District Office Administrative Organization



資料來源：人事室
Source : Personnel Office

附註：【—】實線表示直屬單位
【...】虛線表示附屬單位

表 3-2 區公所員工總人數

Table 3-2 Total Personnel of West District Office

單位：人

Unit：Person

年底別及機關別 End of Year & Organization	正式職員預算員額 Personnel Management	員工總人數									
		總計 Grand Total	政務人員 Political Appointee	民選機關首長 Elected Mayor	民意代表 Elected Official	正式職員 Staff	臨時人員 Temporary Staff	約僱人員 Contract Employees	技工 Technical Worker	駕駛 Driver	工友 Manual Worker
民國90年底 End of 2001	48	48	—	—	—	44	—	—	—	—	4
民國91年底 End of 2002	48	48	—	—	—	44	—	—	—	—	4
民國92年底 End of 2003	47	47	—	—	—	43	—	—	—	—	4
民國93年底 End of 2004	46	46	—	—	—	43	—	—	—	—	3
民國94年底 End of 2005	46	46	—	—	—	43	—	—	—	—	3
民國95年底 End of 2006	46	46	—	—	—	43	—	—	—	—	3
民國96年底 End of 2007	46	46	—	—	—	43	—	1	—	—	2
民國97年底 End of 2008	46	46	—	—	—	43	—	1	—	—	2
民國98年底 End of 2009	46	46	—	—	—	43	—	1	—	—	2
民國99年底 End of 2010	46	46	—	—	—	43	—	1	—	—	2
民國100年底 End of 2011	44	46	—	—	—	44	—	—	—	—	2

資料來源：人事室

Source：Personnel Office

表 4-1 耕地面積

單位：公頃

年底別及區別 End of Year & Township	總計 Grand Total	水 田 Paddy Field	
		合計 Total	兩期作 Double-Cropped
民國90年底 End of 2001	2.10	2.10	2.10
民國91年底 End of 2002	2.10	2.10	2.10
民國92年底 End of 2003	2.10	2.10	2.10
民國93年底 End of 2004	2.10	2.10	2.10
民國94年底 End of 2005	0.54	0.54	0.54
民國95年底 End of 2006	0.52	0.52	0.52
民國96年底 End of 2007	0.52	0.52	0.52
民國97年底 End of 2008	0.57	0.57	0.57
民國98年底 End of 2009	—	—	—
民國99年底 End of 2010	—	—	—
民國100年底 End of 2011	—	—	—

資料來源：臺中市政府農業局

Table 4-1 Cultivated Land Area

Unit:Hectare

單期作 Single-Cropped		旱田 Upland Field
第一期作 1st Crop	第二期作 2nd Crop	
—	—	—
—	—	—
—	—	—
—	—	—
—	—	—
—	—	—
—	—	—
—	—	—
—	—	—
—	—	—
—	—	—

Source : Department of Agriculture ,Taichung City Government

表4-2 農戶人口數

單位：戶、人

年底別 End of Year	戶數 Households					
	合計	自耕農	半自耕農		耕地全部非 自有	無耕地者
			Part-Owner Farmers			
	Total	Full-Owner Farmers	自耕地50% 以上者	自耕地50% 以下者	Cultivated land all non-self- owned	without cultivated land
Self-owned Land over 50%			Self-owned Land under 50%			
民國90年底 End of 2001	111	111	—	—	—	—
民國91年底 End of 2002	130	130	—	—	—	—
民國92年底 End of 2003	160	160	—	—	—	—
民國93年底 End of 2004	164	164	—	—	—	—
民國94年底 End of 2005	164	164	—	—	—	—
民國95年底 End of 2006	306	301	1	—	4	—
民國96年底 End of 2007	306	301	1	—	4	—
民國97年底 End of 2008	298	268	12	—	18	—
民國98年底 End of 2009	317	294	11	—	12	—
民國99年底 End of 2010	317	294	11	—	12	—

資料來源：行政院農委會農糧署

Table 4-2 Farm Families and Farm Household Population

Unit : Household : Person

人口數 Persons					
合計	自耕農	半自耕農 Part-Owner Famers		耕地全部非自 有	無耕地者
		自耕地50% 以上者	自耕地50% 以下者		
Total	Full-Owner Farmers	Self-owned Land over 50%	Self-owned Land under 50%	Cultivated land all non-self-owned	without cultivated land
661	661	—	—	—	—
842	842	—	—	—	—
586	586	—	—	—	—
645	645	—	—	—	—
645	645	—	—	—	—
1,376	1,351	6	—	19	—
1,376	1,351	6	—	19	—
1,205	1,052	59	—	94	—
1,195	1,090	54	—	51	—
1,195	1,090	54	—	51	—

Source : Agriculture and Food Agency, Council of Agriculture, Executive Yuan

表 4-3 稻米收穫面積及生產量

面積：公頃
 單位：每公頃平均產量：糙米公斤
 產量：糙米公噸

年別 Year	總計 Grand Total				
	種植面積 Planted Area	收穫面積 Harvested Area	產量 Production	每公頃平均產量 Average Production Per Hectare	種植面積 Planted Area
民國90年 2001	1	1	6	6,000.00	1
民國91年 2002	1	1	7	7,000.00	1
民國92年 2003	1	1	5	5,000.00	1
民國93年 2004	1	1	5	5,000.00	1
民國94年 2005	1	1	4	4,000.00	1
民國95年 2006	1	1	6	6,000.00	1
民國96年 2007	1	1	5	5,000.00	1
民國97年 2008	1	1	4	4,000.00	1
民國98年 2009	—	—	—	—	—
民國99年 2010	—	—	—	—	—
民國100年 2011	—	—	—	—	—

資料來源：行政院農業委員會農糧署中區分署

Table 4-3 Harvested Area of Paddy Field and Rice Production

Unit : Area : Hectare
Average Production Per Ha. : kg/Ha
Production : m.t.

水 稻			Paddy Rice		
合計 Total			蓬萊稻(梗稻) Japonica Rice		
收穫面積 Harvested Area	產量 Production	每公頃 平均產量 Average Production Per Hectare	種植面積 Planted Area	收穫面積 Harvested Area	產量 Production
1	6	6,000.00	1	1	6
1	7	7,000.00	1	1	7
1	5	5,000.00	1	1	5
1	5	5,000.00	1	1	5
1	4	4,000.00	1	1	4
1	6	6,000.00	1	1	6
1	5	5,000.00	1	1	5
1	4	4,000.00	1	1	4
—	—	—	—	—	—
—	—	—	—	—	—
—	—	—	—	—	—

Source : Central Regional Office, Agriculture and Food Agency, Council of Agriculture, Executive Yuan

表 4-3 稻米收穫面積及生產量 (續完)

面積：公頃
 單位：每公頃平均產量：糙米公斤
 產量：糙米公噸

年 別 Year	水 稻						
	在來稻(硬秈稻) India Rice			長秈(仙稻) India Rice (Long)			Glutinous
	種植面積 Planted Area	收穫面積 Harvested Area	產量 Production	種植面積 Planted Area	收穫面積 Harvested Area	產量 Production	種植面積 Planted Area
民國90年 2001	—	—	—	—	—	—	—
民國91年 2002	—	—	—	—	—	—	—
民國92年 2003	—	—	—	—	—	—	—
民國93年 2004	—	—	—	—	—	—	—
民國94年 2005	—	—	—	—	—	—	—
民國95年 2006	—	—	—	—	—	—	—
民國96年 2007	—	—	—	—	—	—	—
民國97年 2008	—	—	—	—	—	—	—
民國98年 2009	—	—	—	—	—	—	—
民國99年 2010	—	—	—	—	—	—	—
民國100年 2011	—	—	—	—	—	—	—

資料來源：行政院農業委員會農糧署中區分署

Table 4-3 Harvested Area of Paddy Field and Rice Production (Cont.End)

Unit : { Area : Hectare
Average Production Per Ha. : kg/Ha
Production : m.t.

Paddy Rice					陸稻 Upland Rice		
圓糯(糯稻) Rices of Japonica Type		長糯(秈糯稻) Glutinous Rice of India Type					
收穫面積 Harvested Area	產量 Production	種植面積 Planted Area	收穫面積 Harvested Area	產量 Production	種植面積 Planted Area	收穫面積 Harvested Area	產量 Production
—	—	—	—	—	—	—	—
—	—	—	—	—	—	—	—
—	—	—	—	—	—	—	—
—	—	—	—	—	—	—	—
—	—	—	—	—	—	—	—
—	—	—	—	—	—	—	—
—	—	—	—	—	—	—	—
—	—	—	—	—	—	—	—
—	—	—	—	—	—	—	—
—	—	—	—	—	—	—	—

Source : Central Regional Office, Agriculture and Food Agency, Council of Agriculture, Executive Yuan

表 4-4 農產收穫面積及生產量
(1)普通作物生產

單位：公頃、公噸

年別 Year	總 計 Grand Total		甘 藷 Sweet Potatoes		小 麥 Wheat	
	收穫面積 Harvested Area	產量 Production	收穫面積 Harvested Area	產量 Production	收穫面積 Harvested Area	產量 Production
民國90年 2001	—	—	—	—	—	—
民國91年 2002	—	—	—	—	—	—
民國92年 2003	—	—	—	—	—	—
民國93年 2004	—	—	—	—	—	—
民國94年 2005	—	—	—	—	—	—
民國95年 2006	—	—	—	—	—	—
民國96年 2007	—	—	—	—	—	—
民國97年 2008	—	—	—	—	—	—
民國98年 2009	—	—	—	—	—	—
民國99年 2010	—	—	—	—	—	—
民國100年 2011	—	—	—	—	—	—

資料來源：行政院農委會農糧署

Table 4-4 Area and Production of Crop Products
(1) Common Crops

Unit : Hectare 、 m.t.

食用玉蜀黍		蜀黍 (高粱)		大豆		落花生		其他	
Food Corn		Sorghum		Soybeans		Peanuts		Others	
收穫面積 Harvested Area	產量 Production	收穫面積 Harvested Area	產量 Production	收穫面積 Harvested Area	產量 Production	收穫面 Harvested Area	產量 Production	收穫面積 Harvested Area	產量 Production
—	—	—	—	—	—	—	—	—	—
—	—	—	—	—	—	—	—	—	—
—	—	—	—	—	—	—	—	—	—
—	—	—	—	—	—	—	—	—	—
—	—	—	—	—	—	—	—	—	—
—	—	—	—	—	—	—	—	—	—
—	—	—	—	—	—	—	—	—	—
—	—	—	—	—	—	—	—	—	—
—	—	—	—	—	—	—	—	—	—
—	—	—	—	—	—	—	—	—	—
—	—	—	—	—	—	—	—	—	—
—	—	—	—	—	—	—	—	—	—
—	—	—	—	—	—	—	—	—	—

Source : Agriculture and Food Agency, Council of Agriculture, Executive Yuan

表4-4 農產品產量及收穫面積(續一)
(2)特用作物生產

單位：公頃、公噸

年別 Year		總 計		茶 葉		菸 草	
		Grand total		Tea		Tobacco	
		收穫面積 Harvested Area	產量 Production	收穫面積 Harvested Area	產量 Production	收穫面積 Harvested Area	產量 Production
民國90年	2001	—	—	—	—	—	—
民國91年	2002	—	—	—	—	—	—
民國92年	2003	—	—	—	—	—	—
民國93年	2004	—	—	—	—	—	—
民國94年	2005	—	—	—	—	—	—
民國95年	2006	—	—	—	—	—	—
民國96年	2007	—	—	—	—	—	—
民國97年	2008	—	—	—	—	—	—
民國98年	2009	—	—	—	—	—	—
民國99年	2010	—	—	—	—	—	—
民國100年	2011	—	—	—	—	—	—

資料來源：行政院農委會農糧署

Table4-4 Area and Production of Crop Products (Cont. 1)
(2) Special Crops

Unit : Hectare 、 m.t.

芝麻(胡麻)		山藥		食用甘蔗		其他	
Sesame		Chinese yam		Sugar-cane (fresh)		Others	
收穫面積 Harvested Area	產量 Production	收穫面積 Harvested Area	產量 Production	收穫面積 Harvested Area	產量 Production	收穫面積 Harvested Area	產量 Production
—	—	—	—	—	—	—	—
—	—	—	—	—	—	—	—
—	—	—	—	—	—	—	—
—	—	—	—	—	—	—	—
—	—	—	—	—	—	—	—
—	—	—	—	—	—	—	—
—	—	—	—	—	—	—	—
—	—	—	—	—	—	—	—
—	—	—	—	—	—	—	—
—	—	—	—	—	—	—	—
—	—	—	—	—	—	—	—
—	—	—	—	—	—	—	—
—	—	—	—	—	—	—	—
—	—	—	—	—	—	—	—
—	—	—	—	—	—	—	—
—	—	—	—	—	—	—	—
—	—	—	—	—	—	—	—
—	—	—	—	—	—	—	—
—	—	—	—	—	—	—	—

Source : Agriculture and Food Agency,Council of Agriculture,Executive Yuan

表 4-4 農產品產量及收穫面積(續二)
(3) 蔬菜生產

單位：公頃、公噸

年別 Year		總 計		蘿 蔔		芋	
		Grand total		Radishes		Taros	
		收穫面積 Harvested Area	產量 Production	收穫面積 Harvested Area	產量 Production	收穫面積 Harvested Area	產量 Production
民國90年	2001	0.18	3.75	—	—	—	—
民國91年	2002	0.17	5.10	—	—	—	—
民國92年	2003	0.08	2.70	—	—	—	—
民國93年	2004	—	—	—	—	—	—
民國94年	2005	—	—	—	—	—	—
民國95年	2006	—	—	—	—	—	—
民國96年	2007	—	—	—	—	—	—
民國97年	2008	—	—	—	—	—	—
民國98年	2009	—	—	—	—	—	—
民國99年	2010	—	—	—	—	—	—
民國100年	2011	—	—	—	—	—	—

資料來源：行政院農委會農糧署

Table 4-4 Area and Production of Crop Products (Cont. 2)
 (3) Vegetables

Unit : Hectare 、 m.t.

馬鈴薯		蔥		竹筍	
Potatoes		Scallion		Bamboo Shoot	
收穫面積	產量	收穫面積	產量	收穫面積	產量
Harvested Area	Production	Harvested Area	Production	Harvested Area	Production
—	—	—	—	—	—
—	—	—	—	—	—
—	—	—	—	—	—
—	—	—	—	—	—
—	—	—	—	—	—
—	—	—	—	—	—
—	—	—	—	—	—
—	—	—	—	—	—
—	—	—	—	—	—
—	—	—	—	—	—
—	—	—	—	—	—
—	—	—	—	—	—
—	—	—	—	—	—
—	—	—	—	—	—
—	—	—	—	—	—

Source : Agriculture and Food Agency, Council of Agriculture, Executive Yuan

表 4-4 農產品產量及收穫面積(續三)
(3) 蔬菜生產

單位：公頃、公噸

年別 Year	甘藍 Cabbage		甕菜 Water Convolvulus		冬瓜 White Gourds	
	收穫面積 Harvested Area	產量 Production	收穫面積 Harvested Area	產量 Production	收穫面積 Harvested Area	產量 Production
	民國90年 2001	—	—	0.06	1.95	—
民國91年 2002	—	—	0.14	4.65	—	—
民國92年 2003	—	—	0.06	2.40	—	—
民國93年 2004	—	—	—	—	—	—
民國94年 2005	—	—	—	—	—	—
民國95年 2006	—	—	—	—	—	—
民國96年 2007	—	—	—	—	—	—
民國97年 2008	—	—	—	—	—	—
民國98年 2009	—	—	—	—	—	—
民國99年 2010	—	—	—	—	—	—
民國100年 2011	—	—	—	—	—	—

資料來源：行政院農委會農糧署

Table 4-4 Area and Production of Crop Products (Cont. 3)
(3) Vegetables

Unit : Hectare 、 m.t.

苦 瓜		番 茄		西 瓜		其 他		太空包香菇
Bitter Gourds		Tomatoes		Watermelons		Other		Bag of cultured Shiitake
收穫面積	產量	收穫面積	產量	收穫面積	產量	收穫面積	產量	產量
Harvested Area	Production	Harvested Area	Production	Harvested Area	Production	Harvested Area	Production	Production
—	—	—	—	—	—	0.12	1.80	—
—	—	—	—	—	—	0.03	0.45	—
—	—	—	—	—	—	0.02	0.30	—
—	—	—	—	—	—	—	—	—
—	—	—	—	—	—	—	—	—
—	—	—	—	—	—	—	—	—
—	—	—	—	—	—	—	—	—
—	—	—	—	—	—	—	—	—
—	—	—	—	—	—	—	—	—
—	—	—	—	—	—	—	—	—
—	—	—	—	—	—	—	—	—
—	—	—	—	—	—	—	—	—

Source : Agriculture and Food Agency, Council of Agriculture, Executive Yuan

表 4-4 農產品產量及收穫面積(續四)

(4) 果品生產

單位：公頃、公噸

年別 Year		總 計		香 蕉		椪 柑	
		Grand total		Bananas		Ponkans	
		收穫面積 Harvested Area	產量 Production	收穫面積 Harvested Area	產量 Production	收穫面積 Harvested Area	產量 Production
民國90年	2001	—	—	—	—	—	—
民國91年	2002	—	—	—	—	—	—
民國92年	2003	—	—	—	—	—	—
民國93年	2004	—	—	—	—	—	—
民國94年	2005	—	—	—	—	—	—
民國95年	2006	—	—	—	—	—	—
民國96年	2007	—	—	—	—	—	—
民國97年	2008	—	—	—	—	—	—
民國98年	2009	—	—	—	—	—	—
民國99年	2010	—	—	—	—	—	—
民國100年	2011	—	—	—	—	—	—

資料來源：行政院農委會農糧署

Table 4-4 Area and Production of Crop Products (Cont. 4)
(4) Fruits

Unit : Hectare , m.t.

桶柑		龍眼		桃	
Tankans		Longans		Peaches	
收穫面積 Harvested Area	產量 Production	收穫面積 Harvested Area	產量 Production	收穫面積 Harvested Area	產量 Production
—	—	—	—	—	—
—	—	—	—	—	—
—	—	—	—	—	—
—	—	—	—	—	—
—	—	—	—	—	—
—	—	—	—	—	—
—	—	—	—	—	—
—	—	—	—	—	—
—	—	—	—	—	—
—	—	—	—	—	—
—	—	—	—	—	—
—	—	—	—	—	—
—	—	—	—	—	—
—	—	—	—	—	—
—	—	—	—	—	—
—	—	—	—	—	—
—	—	—	—	—	—
—	—	—	—	—	—

Source : Agriculture and Food Agency, Council of Agriculture, Executive Yuan

表 4-4 農產品產量及收穫面積(續完)

(4) 果品生產

單位：公頃、公噸

年別 Year		柿 Persimmons		葡萄 Grapes		枇杷 Loquat	
		收穫面積 Harvested Area	產量 Production	收穫面積 Harvested Area	產量 Production	收穫面積 Harvested Area	產量 Production
民國90年	2001	—	—	—	—	—	—
民國91年	2002	—	—	—	—	—	—
民國92年	2003	—	—	—	—	—	—
民國93年	2004	—	—	—	—	—	—
民國94年	2005	—	—	—	—	—	—
民國95年	2006	—	—	—	—	—	—
民國96年	2007	—	—	—	—	—	—
民國97年	2008	—	—	—	—	—	—
民國98年	2009	—	—	—	—	—	—
民國99年	2010	—	—	—	—	—	—
民國100年	2011	—	—	—	—	—	—

資料來源：行政院農委會農糧署

Table 4-4 Area and Production of Crop Products(Cont. End)
(4) Fruits

Unit : Hectare 、 m.t.

荔枝 Lichees		梨 Pears		其他 Others	
收穫面積 Harvested Area	產量 Production	收穫面積 Harvested Area	產量 Production	收穫面積 Harvested Area	產量 Production
—	—	—	—	—	—
—	—	—	—	—	—
—	—	—	—	—	—
—	—	—	—	—	—
—	—	—	—	—	—
—	—	—	—	—	—
—	—	—	—	—	—
—	—	—	—	—	—
—	—	—	—	—	—
—	—	—	—	—	—
—	—	—	—	—	—
—	—	—	—	—	—

Source : Agriculture and Food Agency, Council of Agriculture, Executive Yuan

表 4-5 現有牲畜數
Table 4-5 Number of Livestock at the Year End

單位：頭

Unit : Head

年 底 別 End of Year	總 計 Grand Total	乳 牛 Dairy Cattle	馬 Horses	豬 Hogs	鹿 Deer	兔 Rabbits	羊 Goats
民國90年底 End of 2001	—	—	—	—	—	—	—
民國91年底 End of 2002	—	—	—	—	—	—	—
民國92年底 End of 2003	—	—	—	—	—	—	—
民國93年底 End of 2004	—	—	—	—	—	—	—
民國94年底 End of 2005	—	—	—	—	—	—	—
民國95年底 End of 2006	—	—	—	—	—	—	—
民國96年底 End of 2007	—	—	—	—	—	—	—
民國97年底 End of 2008	—	—	—	—	—	—	—
民國98年底 End of 2009	—	—	—	—	—	—	—
民國99年底 End of 2010	—	—	—	—	—	—	—
民國100年底 End of 2011	—	—	—	—	—	—	—

資料來源：行政院農業委員會

Source : Council of Agriculture, Excutive Yuan

表 4-6 牲畜屠宰頭數

Table 4-6 Number of Livestock Slaughtered

單位：頭

Unit : Head

年 底 別 End of Year	屠宰場所(年底) Slaughter House		牛 Cattle				豬 (登記 屠宰) Hogs (Registered Slaughter)	羊 Goats
	電動 Electric	人工 Artificial	合計 Total	水牛 Buffaloes	黃牛及 雜種牛 Yellow & Hybrid Cattle	乳牛 Dairy Cattle		
	民國90年底 End of 2001	—	—	—	—	—	—	—
民國91年底 End of 2002	—	—	—	—	—	—	—	—
民國92年底 End of 2003	—	—	—	—	—	—	—	—
民國93年底 End of 2004	—	—	—	—	—	—	—	—
民國94年底 End of 2005	—	—	—	—	—	—	—	—
民國95年底 End of 2006	—	—	—	—	—	—	—	—
民國96年底 End of 2007	—	—	—	—	—	—	—	—
民國97年底 End of 2008	—	—	—	—	—	—	—	—
民國98年底 End of 2009	—	—	—	—	—	—	—	—
民國99年底 End of 2010	—	—	—	—	—	—	—	—
民國100年底 End of 2011	—	—	—	—	—	—	—	—

資料來源：行政院農業委員會

Source : Council of Agriculture, Executive Yuan

表 4-7 現有家禽數量

Table 4-7 Number of Farms at the Year End

單位：千隻

Unit : 1000 Head

年 底 別 End of Year	雞 Chicken			鴨 Ducks			鵝 Geese	火 雞 Turkeys
	合計 Total	蛋用 Tsaiys	肉用 Mule- Chicken	合計 Total	蛋用 Tsaiys	肉用 Mule- Duck		
民國90年底 End of 2001	—	—	—	—	—	—	—	—
民國91年底 End of 2002	—	—	—	—	—	—	—	—
民國92年底 End of 2003	—	—	—	—	—	—	—	—
民國93年底 End of 2004	—	—	—	—	—	—	—	—
民國94年底 End of 2005	—	—	—	—	—	—	—	—
民國95年底 End of 2006	—	—	—	—	—	—	—	—
民國96年底 End of 2007	—	—	—	—	—	—	—	—
民國97年底 End of 2008	—	—	—	—	—	—	—	—
民國98年底 End of 2009	—	—	—	—	—	—	—	—
民國99年底 End of 2010	—	—	—	—	—	—	—	—
民國100年底 End of 2011	—	—	—	—	—	—	—	—

資料來源：行政院農業委員會

Source : Council of Agriculture, Excutive Yuan

表 4-8 乳母牛頭數及產乳量價值
Table 4-8 Number of Dairy Cattle ; Quantity & Value of Milk

年 底 別 End of Year	年底飼養戶數 (戶) Number of Dairy Farms (Farm)	年底經產牛頭數 (頭) Number of Multiparous Cattle(Head)	全年產乳量及價值 Year-Round Quantity & Value of Milk	
			產乳量(噸) Quantity(m.t.)	總值(千元) Value (N.T.\$1000)
			民國90年底 End of 2001	—
民國91年底 End of 2002	—	—	—	—
民國92年底 End of 2003	—	—	—	—
民國93年底 End of 2004	—	—	—	—
民國94年底 End of 2005	—	—	—	—
民國95年底 End of 2006	—	—	—	—
民國96年底 End of 2007	—	—	—	—
民國97年底 End of 2008	—	—	—	—
民國98年底 End of 2009	—	—	—	—
民國99年底 End of 2010	—	—	—	—
民國100年底 End of 2011	—	—	—	—

資料來源：行政院農業委員會

Source : Council of Agriculture,Excutive Yuan

表 5-1、工廠登記現有家數

單位：家

年底別		總計	食品製造業	菸草製造業	紡織業	成衣及服飾品製造業
End of Year		Total	Food & Drinking Manufacturing	Tobacco Manufacturing	Textiles Mills	Manufacture of Wearing Apparel, Accessories & Others
民國91年底	End of 2002	160	6	—	—	8
民國92年底	End of 2003	148	5	—	1	7
民國93年底	End of 2004	102	3	—	—	6
民國94年底	End of 2005	97	3	—	—	6
民國95年底	End of 2006	94	3	—	—	6

年底及區別		總計	食品製造業	飲料製造業	菸草製造業	紡織業
End of Year & District		Total	Food & Drinking Manufacturing	Beverage	Tobacco Manufacturing	Textiles Mills
民國96年底	End of 2007	93	3	—	—	3
民國97年底	End of 2008	90	3	—	—	3
民國98年底	End of 2009	89	3	—	—	3
民國99年底	End of 2010	88	3	—	—	3
民國100年底	End of 2011	78	3	—	—	1

資料來源：經濟部統計處

Table 5-1 Number of Factories Existing Registered

Unit: number

皮革、毛皮及其製品製造業 Leather	木竹製品製造業 Lumber	傢俱及裝設品製造業 Furniture	紙漿、紙及紙製品製造業 Paper Products	印刷及有關事業 Printing	化學材料製造業 Chemical	化學製品製造業 Chemical Products	
2	1	3	2	36	1	5	
5	1	3	3	35	2	4	
2	1	1	3	21	2	4	
2	—	1	3	21	2	3	
2	—	1	3	21	2	3	

成衣及服飾品製造業 Manufacture of Wearing Apparel, Accessories & Others	皮革、毛皮及其製品製造業 Leather	木竹製品製造業 Lumber	紙漿、紙及紙製品製造業 Paper Products	印刷及其輔助 Printing	石油及煤製品製造業 Manufacture of Petroleum & Coal Products	化學材料製造業 Chemical	化學製品製造業 Chemical Products
3	2	—	3	21	—	2	3
3	2	—	3	20	—	2	3
3	2	—	3	19	—	2	3
3	2	—	3	18	—	2	4
2	1	—	3	15	—	2	4

Source : Department of Statistics, Ministry of Economic Affairs

表 5-1 工廠登記現有家數 (續完)

單位：家

年底及區別		石油及煤製品製造業	橡膠製品製造業	塑膠製品製造業	非金屬礦物製品製造業	金屬基本工業	金屬製品製造業
End of Year & District		Manufacture of Petroleum & Coal Products	Manufacture of Rubber Products	Manufacture of Plastic Products	Manufacture of Nonmetallic Mineral Products	Basic Metal Industries	Manufacture of Fabricated Metal Products
民國91年底	End of 2002	—	1	12	—	—	15
民國92年底	End of 2003	—	—	10	—	—	10
民國93年底	End of 2004	—	—	9	—	—	9
民國94年底	End of 2005	—	—	9	—	—	8
民國95年底	End of 2006	—	—	9	—	—	7

年底及區別		藥品製造業	橡膠製品製造業	塑膠製品製造業	非金屬礦物製品製造業	基本金屬製造業	金屬製品製造業
End of Year & District		Medical Goods	Manufacture of Rubber Products	Manufacture of Plastic Products	Manufacture of Nonmetallic Mineral Products	Basic Metal Industries	Manufacture of Fabricated Metal Products
民國96年底	End of 2007	—	—	8	—	—	11
民國97年底	End of 2008	—	—	8	—	—	9
民國98年底	End of 2009	—	—	8	—	—	9
民國99年底	End of 2010	—	—	8	—	—	9
民國100年底	End of 2011	—	—	8	—	—	9

資料來源：經濟部統計處

Table 5-1 Number of Factories Existing Registered (Cont.End)

Unit:number

機械設備製造修配業	電腦通信視聽電子	電子零阻件製造業	電力及電子機械器材製造修配業	運輸工具製造修配業	精密器械製造業	雜項工業製品製造業	
Manufacture & Repair of Machinery & Equipment	Manufacture of 3C Products	Manufacture of Electronic	Manufacture & Repair of Electrical & Electronic Machinery	Manufacture of Repair of Transport Equipment	Manufacture of Precision Instruments	Manufacture of Miscellaneous Industrial Products	
31	—	—	19	4	2	12	
31	5	6	8	3	1	8	
25	5	3	1	3	1	3	
26	4	2	1	3	1	2	
25	3	2	1	3	1	2	

電子零組件製造業	電腦、電子產品及光學製品製造業	電力設備製造	機械設備製造	汽車及其零件製造業	其他運輸工具製造業	家具製造業	其他製造業
Manufacture of Electronic	Computers, Electronic & Optical Products	Electrical Equipment	Machinery Equipment	Motor Vehicles & Parts	Other Transport Equipment	Furniture Products	Others
2	4	—	22	1	2	1	2
2	4	—	22	1	2	1	2
2	4	—	22	1	2	1	2
2	4	—	22	1	2	1	1
2	4	—	20	1	1	1	1

Source : Department of Statistics, Ministry of Economic Affairs

表 5-2 自來水普及率
Table 5-2 Water Supply Rate of Population Served

年 別 Year		人口數 (人) Population (Person)			普及率(%) (C/A) *100% Percentage of population Served (%)
		行政區域(A) Administrative Population	供水區域(B) Population in served Area	實際供水(C) Actual Population Served	
民國90年	2001	113,768	113,768	112,972	99.30
民國91年	2002	114,883	114,883	114,711	99.85
民國92年	2003	115,561	115,561	115,538	99.98
民國93年	2004	116,401	116,401	116,378	99.98
民國94年	2005	116,676	116,676	116,653	99.98
民國95年	2006	116,156	116,156	116,133	99.98
民國96年	2007	116,812	116,812	116,789	99.98
民國97年	2008	117,325	117,325	117,303	99.98
民國98年	2009	117,390	117,390	117,365	99.98
民國99年	2010	117,365	117,365	117,341	99.98
民國100年	2011	117,210	117,210	117,186	99.98

資料來源：臺灣自來水股份有限公司

西區歷年自來水普及率

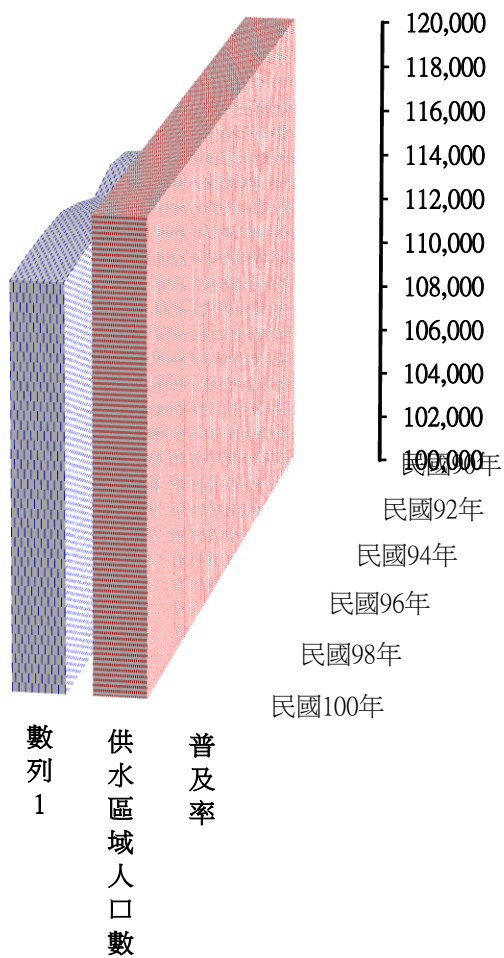


表 6-1 歲入來源別預決算

Table 6-1 Budget and Settled Account of Revenues by Sources

中華民國100年度

單位：新臺幣千元、N.T.\$1,000

科 目 Item	本年度 This year			上年度 The previous year		
	預算數 Budget (1)	決算數 Settled (2)	比較增減數 Difference (2)-(1)	預算數 Budget (1)	決算數 Settled (2)	比較增減數 Difference (2)-(1)
經常門資本門合計 Total	2,003	2,168	165
經常門合計 Subtotal of Current	2,003	2,168	165
罰款及賠償收入 Fines and Indemnities	—	—	—
賠償收入 Indemnities	—	—	—
一般賠償收入 General Indemnities	—	—	—
規費收入 Fees	1,987	1,825	-162
行政規費收入 Administrative Fees	—	—	—
證照費 Licenses Issued	—	—	—
使用規費收入 Use Fees	1,987	1,824	-163
資料使用費 for Data Use	7	13	6
場地設施使用費 for Facilities Use	1,980	1,811	-169
服務費 for Services Use	—	—	—
財產收入 Public Property	16	59	43
財產孳息 Interest Derived from Prop.	15	19	4
利息收入 Interest	15	19	4
租金收入 Rental	—	1	1
廢舊物資售價 Waste materials price	1	40	39
廢舊物資售價 Waste materials price	1	40	39
其他收入 Others	—	284	284
雜項收入 Miscellaneous	—	284	284
收回以前年度歲出 Recovery of Previous	—	—	—
其他雜項收入 Other Miscellaneous	—	284	284

資料來源：本所會計室

Source：Accounting& Statistics Bureau of West District

表 6-2 歲出預決算

Table 6-2 Budgets and Settled Account of Expenditures

中華民國100年度

單位：新臺幣千元、N.T.\$1,000

科 目 Item	本年度 This year			上年度 The previous year		
	預算數 Budget (1)	決算數 Settled (2)	比較 增減數 Difference (2)-(1)	預算數 Budget (1)	決算數 Settled (2)	比較 增減數 Difference (2)-(1)
總計 Grand Total	136,967	124,816	-12,151
經常門資本門合計 Total of Current & Capital	122,878	110,727	-12,151
經常門合計 Subtotal of Current	116,752	105,303	-11,449
一般行政 General Admin. Affairs	47,694	42,655	-5,039
行政管理 Admin. Management	47,694	42,655	-5,039
區公所業務 District Office Affairs	41,826	39,496	-2,330
民政業務 Civil Affairs	40,363	38,403	-1,960
經建業務 Economic & Construction Affairs	1,061	761	-300
人文業務 Humanities Affairs	402	332	-70
社政業務 Social Affairs	27,232	23,152	-4,080
社會福利 Social Welfare	27,232	23,152	-4,080
資本門合計 Subtotal of Capital	6,126	5,424	-702
一般建築及設備 General Building & Equipment	6,126	5,424	-702
一般建築及設備 General Building & Equipment	6,126	5,424	-702
統籌科目 Retirement & Pension Affairs	14,089	14,089	—

資料來源：本所會計室

Source：Accounting& Statistics Bureau of West District

表 7-1 所轄國民中學概況

學年度別 Academic Year	校數 Number of Schools	教師數 Number of Teachers			職員數 Number of Staffs			班級數 Number of Classes		
		合計 Total	男 Male	女 Female	合計 Total	男 Male	女 Female	合計 Total	一年級 Grade 1	二年級 Grade 2
	90學年度 AY2001	3	435	119	316	45	5	40	224	76
91學年度 AY2002	3	448	122	326	41	4	37	230	77	76
92學年度 AY2003	3	451	120	331	41	5	36	235	82	77
93學年度 AY2004	3	459	119	340	41	7	34	243	84	82
94學年度 AY2005	3	484	123	361	42	6	36	255	89	85
95學年度 AY2006	3	501	129	372	42	6	36	263	90	89
96學年度 AY2007	3	507	133	374	40	6	34	265	86	90
97學年度 AY2008	3	511	133	378	40	6	34	263	87	86
98學年度 AY2009	3	510	131	379	42	7	35	262	86	89
99學年度 AY2010	3	511	128	383	42	6	36	257	84	86
100學年度 AY2011	3	496	138	358	40	6	34	251	81	84
忠明完全中學 國中 部 Affiliated Junior High school of Jhongming High School	—	—	—	—	—	—	—	27	9	9
市立居仁國中 Jyuren Junior High school	1	200	57	143	15	4	11	93	31	31
市立光明國中 Guangmingn Junior High school	1	159	49	110	11	—	11	71	23	24
市立向上國中 Siangshang Junior High	1	137	32	105	14	2	12	60	18	20

資料來源：教育部統計處

Table7-1 The Condition of Junior High School in West District

	學生數 Number of Students									上學年度 畢業生數 No. of Graduates in the Previous Academic Year
	合計 Total			一年級 Grade 1		二年級 Grade 2		三年級 Grade 3		
三年級 Grade 3	計 Total	男 Male	女 Female	男 Male	女 Female	男 Male	女 Female	男 Male	女 Female	
71	8,602	4,525	4,077	1,578	1,397	1,546	1,437	1,401	1,243	2,520
77	9,088	4,714	4,374	1,601	1,521	1,570	1,419	1,543	1,434	2,620
76	9,395	4,865	4,530	1,694	1,578	1,605	1,523	1,566	1,429	2,952
77	9,764	5,003	4,761	1,696	1,628	1,704	1,603	1,603	1,530	2,987
82	9,993	5,116	4,877	1,682	1,645	1,709	1,615	1,725	1,617	3,145
84	9,873	5,052	4,821	1,672	1,576	1,668	1,644	1,712	1,601	3,294
89	9,775	5,009	4,766	1,673	1,524	1,688	1,594	1,648	1,648	3,318
90	9,696	5,077	4,619	1,708	1,511	1,668	1,518	1,701	1,590	3,295
87	9,666	5,050	4,616	1,690	1,573	1,713	1,530	1,647	1,513	3,291
87	9,362	4,891	4,471	1,499	1,366	1,683	1,574	1,709	1,531	3,168
86	8,560	4,456	4,104	1,298	1,175	1,487	1,352	1,671	1,577	3,247
9	821	437	384	144	117	134	141	159	126	298
31	3,502	1,828	1,674	527	466	604	533	697	675	1,385
24	2,485	1,241	1,244	356	376	435	405	450	463	833
22	1,752	950	802	271	216	314	273	365	313	731

Source : Department of Statistics, M.O.E

表 7-2 所轄國民小學概況

學年度別 Academic Year	校數 Number of Schools	教師數 Number of Teachers			職員數 Number of Staffs		
		合計 Total	男 Male	女 Female	合計 Total	男 Male	女 Female
	90學年度 AY2001	6	623	128	495	29	1
91學年度 AY2002	6	619	127	492	30	2	26
92學年度 AY2003	6	601	124	477	30	3	27
93學年度 AY2004	6	587	119	468	29	3	26
94學年度 AY2005	6	576	117	459	29	3	26
95學年度 AY2006	6	554	109	445	30	3	27
96學年度 AY2007	6	553	114	439	30	3	27
97學年度 AY2008	6	540	119	421	30	2	28
98學年度 AY2009	6	545	114	431	30	2	28
99學年度 AY2010	6	531	107	424	27	2	25
100學年度 AY2011	6	571	107	408	28	5	23
市立忠孝國小 Jhong-Siao Elementary School	1	151	36	101	7	1	6
市立忠信國小 Chung-Shin Elementary School	1	46	7	31	4	1	3
市立大同國小 Da-Tung Elementary School	1	82	19	57	3	—	3
市立忠明國小 Chung-Ming Elementary School	1	69	5	56	4	1	3
市立中正國小 Chung-Cheng Elementary School	1	80	14	58	4	—	4
市立大勇國小 Da-Yung Elementary School	1	143	26	105	6	2	4

資料來源：教育部統計處

Table 7-2 The Condition of Elementary School in West District

班 級 數 (班) Number of Classes						
合 計	一 年 級	二 年 級	三 年 級	四 年 級	五 年 級	六 年 級
Total	Grade 1	Grade 2	Grade 3	Grade 4	Grade 5	Grade 6
397	62	69	68	68	65	65
391	60	64	69	67	67	64
386	59	61	64	68	67	67
380	59	59	62	65	68	67
369	53	58	60	61	68	69
350	51	53	58	61	61	66
344	57	51	55	59	62	60
342	52	57	55	54	61	63
333	51	52	59	55	55	61
321	47	51	52	59	42	55
315	47	47	52	52	60	57
85	12	12	14	14	17	16
22	3	3	4	3	4	5
46	7	7	8	8	8	8
30	5	4	5	5	6	5
45	6	7	7	8	9	8
87	14	14	14	14	16	15

Source : Department of Statistics, M.O.E

表 7-2 所轄國民小學概況(續完)

學年度別 Academic Year	學生數(人) Number of Students						
	合計 Total			一年級 Grade 1		二年級 Grade 2	
	合計 Total	男 Male	女 Female	男 Male	女 Female	男 Male	女 Female
90學年度 AY2001	13,352	7,023	6,329	1,065	972	1,176	1,004
91學年度 AY2002	12,871	6,811	6,060	1,064	927	1,058	960
92學年度 AY2003	12,537	6,646	5,891	1,033	886	1,029	938
93學年度 AY2004	12,277	6,507	5,770	985	879	1,035	906
94學年度 AY2005	11,957	6,347	5,610	894	833	988	877
95學年度 AY2006	11,468	6,054	5,414	872	813	878	823
96學年度 AY2007	11,234	5,928	5,306	920	794	887	826
97學年度 AY2008	10,618	5,640	4,978	768	630	927	796
98學年度 AY2009	9,974	5,266	4,708	690	684	782	635
99學年度 AY2010	9,264	4,858	4,406	604	574	685	685
100學年度 AY2011	8,719	4,582	4,137	648	576	596	573
市立忠孝國小 Jhong-Siao Elementary School	2,521	1,366	1,155	178	157	163	149
市立忠信國小 Chung-Shin Elementary School	468	246	222	30	20	23	32
市立大同國小 Da-Tung Elementary School	1,280	637	643	103	86	85	97
市立忠明國小 Chung-Ming Elementary School	767	392	375	59	54	49	50
市立中正國小 Chung-Cheng Elementary School	1,257	704	553	87	75	102	66
市立大勇國小 Da-Yung Elementary School	2,426	1,237	1,189	191	184	174	179

資料來源：教育部統計處

Table 7-2 The Condition of Elementary School in West District (Cont.End)

								上學年度畢業生數 No. of Graduates in the Previous Academic Year
三年級 Grade 3		四年級 Grade 4		五年級 Grade 5		六年級 Grade 6		
男 Male	女 Female	男 Male	女 Female	男 Male	女 Female	男 Male	女 Female	
1,119	1,048	1,117	1,033	1,238	1,104	1,308	1,168	2,392
1,175	983	1,109	1,037	1,137	1,034	1,268	1,119	2,482
1,099	961	1,186	1,002	1,143	1,049	1,156	1,055	2,387
1,034	931	1,102	959	1,193	1,017	1,158	1,078	2,212
1,049	953	1,058	944	1,135	975	1,223	1,028	2,238
990	892	1,070	967	1,088	952	1,156	967	2,245
899	824	1,032	915	1,096	978	1,094	969	2,126
896	829	927	829	1,037	921	1,085	973	2,054
933	807	903	836	919	824	1,039	922	2,055
784	659	948	801	917	853	920	834	1,970
707	675	773	670	941	793	917	850	1,754
215	178	231	189	285	226	294	256	471
42	38	40	28	53	47	58	57	124
94	96	98	114	134	114	123	136	242
73	62	63	70	77	71	71	68	167
107	93	122	97	151	111	135	111	260
176	208	219	172	241	224	236	222	490

Source : Department of Statistics, M.O.E

表 8-1 醫療機構及其他醫事機構執業醫事人員數

單位：人

年底別	總計	醫師	中醫師	牙醫師	藥師	藥劑生	醫事放射師(士)	醫檢師(生)
End of Year	Grand Total	Physician	Doctor of Chinese Medicine	Dentist	Pharmacist	Assistant Pharmacist	Radio0logical Technolo0gist (Tech0nician) -	Medical Techno0logist (Tech0nician)
民國90年底 End of 2001	1,407	283	49	134	98	35	25	56
民國91年底 End of 2002	1,499	259	46	141	96	30	28	58
民國92年底 End of 2003	1,568	301	52	143	109	27	25	68
民國93年底 End of 2004	1,539	285	61	141	101	25	20	60
民國94年底 End of 2005	1,615	291	67	143	98	25	23	69
民國95年底 End of 2006	1,685	313	69	149	100	28	39	50
民國96年底 End of 2007	1,718	311	68	148	105	25	40	97
民國97年底 End of 2008	1,836	322	79	157	121	22	41	101
民國98年底 End of 2009	1,808	317	77	156	126	23	35	100
民國99年底 End of 2010	1,888	316	72	153	136	21	38	97
民國100年底 End of 2011	1,749	315	70	150	135	19	41	90

資料來源：臺中市政府衛生局

Table 8-1 Number of Registered Medical Personnel in Hospitals, Clinics and Other Medical Care Institutions

Unit : Person

護理師及護士	助產師(士)	鑲牙生	營養師	物理治療師(生)	職能治療師	臨床心理師	諮商心理師	呼吸治療	語言治療師	聽力師	牙體技術師(生)
Registered Professional Nurse & Registered Nurse	Registered Professional Midwife (Midwife)	Dental Assistant	Dietitian	Physical Therapist (Technician)	Occupational Therapist (Technician)	Clinical Psychologist	Counseling Psychologist	Respiratory Therapist	Speech and Language Therapist	Hearing Teacher	Dental Technologist (Technician)
680	—	—	6	32	9
787	—	—	5	36	13
786	—	—	4	40	13
759	—	—	5	58	24
803	—	—	5	53	24	9	—	5
831	—	—	7	55	26	11	—	7
824	—	—	8	53	24	8	—	7
883	—	—	10	58	27	8	—	7
860	—	—	10	60	28	9	—	7	—	—	—
890	—	—	10	84	44	10	—	6	11	—	—
831	—	—	8	55	19	7	—	5	3	—	1

Source : Health Bureau

表 8-2 醫院診所病床數

單位：床

年底別 End of Year		總計 Grand Total	醫院開放病床數				
			合計 Total	一般病床			
				急性 Acute		慢性	
				一般 病床 General	精神 病床 Psychia0tric	一般 病床 General	精神 病床 Psychiatric
民國90年底	End of 2001	1,222	826	501	36	—	289
民國91年底	End of 2002	1,333	894	529	76	—	289
民國92年底	End of 2003	1,418	900	535	76	—	289
民國93年底	End of 2004	1,291	808	443	76	...	289
民國94年底	End of 2005	1,310	786	421	76	...	289
民國95年底	End of 2006	1,326	808	443	76	...	289
民國96年底	End of 2007	1,312	786	421	76	...	289
民國97年底	End of 2008	1,357	819	443	76	...	300
民國98年底	End of 2009	1,419	879	439	90	...	350
民國99年底	End of 2010	1,404	868	428	90	...	350
民國100年底	End of 2011	1,290	778	338	90	—	350

資料來源：臺中市政府衛生局

附註：98年起癩病病床名稱改為漢生病病床。

Table 8-2 Number of Beds in Hospitals and Clinics

Unit : Bed

Hospital Open Beds								
General Beds		合計	特殊病床 Special Beds					安寧療護病床
Chronic			加護病床	燒傷病床	嬰兒病床	急診觀察病床	Emergency Observation	
結核病床	漢生病床	Total						Intensive Care
T.B.	Leprosy	Total	Intensive Care	Burn Care	Infant Care	Emergency Observation	Palliative Care	
—	—	294	60	4	56	23	—	
—	—	297	65	4	58	20	—	
—	—	348	72	4	58	20	—	
—	...	289	36	4	12	24	18	
—	...	309	56	4	12	24	18	
—	...	286	51	4	12	24	—	
—	...	291	41	4	12	14	—	
—	...	289	51	4	12	10	—	
—	...	268	49	4	7	10	—	
—	...	261	49	4	7	10	—	
—	...	202	49	4	7	10	—	

Source : Health Bureau

表 8-2 醫院診所病床數(續完)

單位：床

年底別 End of Year		醫院開放病床數				
		特殊病床				
		呼吸照 護病床 Respirational Care	呼吸照 護中心 Respiratory Care	急性結核 病床 AcuteT.B.	精神 科加護病 床 Psychiatric Intensive Care	手術 恢復床 Ether
民國90年底	End of 2001	30	12
民國91年底	End of 2002	46	8
民國92年底	End of 2003	56	...	31	...	11
民國93年底	End of 2004	116	—	31	—	7
民國94年底	End of 2005	116	—	31	—	7
民國95年底	End of 2006	116	—	31	—	7
民國96年底	End of 2007	126	—	31	—	7
民國97年底	End of 2008	94	20	31	—	7
民國98年底	End of 2009	78	20	31	—	6
民國99年底	End of 2010	78	10	31	—	6
民國100年底	End of 2011	30	10	31	—	6

資料來源：臺中市政府衛生局

Table 8-2 Number of Beds in Hospitals and Clinics (Cont.End)

Unit : Bed

Hospital Open Beds			診所病床數 Clinic Beds				
Special Beds			合計	觀察病床	嬰兒床	血液透析床	產科病床
血液透析床	嬰兒床	其他					
Hemodialysis	Nursery	Others	Total	Observation	Nursery	Hemodialysis	Maternity
20	76	13	115	78	22	15	...
26	61	9	142	88	24	30	...
26	61	9	179	90	24	65	...
26	15	—	194	105	24	65	...
26	15	—	215	114	36	65	...
26	15	—	232	112	40	80	—
41	15	—	235	115	40	80	—
41	15	4	249	129	40	80	—
44	15	4	272	142	40	80	10
47	15	4	275	145	40	80	10
36	15	4	310	171	38	91	10

Source :Health Bureau

表 8-3 藥商家數

單位：家

年底別 End of Year	藥商家數			
	合計 Total	西藥商 Western Medicine Firms		中藥商
		藥品販賣業 Dealer	藥品製造業 Manufacturer	藥品販賣業 Dealer
民國90年底 End of 2001
民國91年底 End of 2002
民國92年底 End of 2003
民國93年底 End of 2004	457	69	—	100
民國94年底 End of 2005	496	70	—	103
民國95年底 End of 2006	532	80	—	103
民國96年底 End of 2007	558	84	—	106
民國97年底 End of 2008	337	35	—	61
民國98年底 End of 2009	578	71	—	99
民國99年底 End of 2010	618	76	—	100
民國100年底 End of 2011	646	70	—	104

資料來源：臺中市政府衛生局

Table 8-3 Number of Pharmaceutical Firms

Unit : Number

Number of Pharmaceutical Firms				
Chinese Herb Firms	醫療器材商 Medical Device Firms		藥局	其他
藥品製造業 Manufacturer	醫療器材販賣業 Dealer	醫療器材製造業 Manufacturer	Pharmacies	Others
...
...
...
1	226	—	61	...
—	260	—	63	...
—	293	—	56	...
—	310	—	58	...
1	197	5	38	...
—	349	—	59	...
—	386	—	56	...
—	415	—	57	...

Source : Health Bureau

表 9-1 低收入戶戶數及人數

單位：戶、人

年 底 別 End of Year		總 計 Grand Total		第1類 Level 1
		戶 數 No. of Households	人 數 No. of Persons	戶 數 No. of Households
民國90年底	End of 2001
民國91年底	End of 2002
民國92年底	End of 2003
民國93年底	End of 2004
民國94年底	End of 2005
民國95年底	End of 2006	266	715	14
民國96年底	End of 2007	284	640	18
民國97年底	End of 2008	312	701	11
民國98年底	End of 2009	347	801	11
民國99年底	End of 2010	380	857	11
民國100年底	End of 2011	401	952	14

資料來源：臺中市政府社會局

Table 9-1 Households and Persons of Low Income Families

Unit : Household、Person

人 數 No. of Persons	第2類 Level 2		第3類 Level 3		人 數 No. of Persons
	戶 數 No. of Households	人 數 No. of Persons	戶 數 No. of Households	人 數 No. of Persons	
...
...
...
...
...
14	49	144	203	557	
18	25	133	241	381	
11	31	72	270	618	
11	30	66	306	724	
11	30	73	339	773	
14	46	107	341	831	

Source : Social Affairs Bureau of Taichung City Government.

表 9-2 身心障礙者人數

單位：人

年底及年齡別		總計	視覺 障礙者	聽覺或 平衡機能 障礙者	聲音機能 或語言機 能障礙者	肢體 障礙者
End of Year & Age		Grand Total	Vision Disability	Hearing or Balancing Mechanism Disability	Voice or Speech Mechanism Disability	Limbs Disability
民國90年底	End of 2001
民國91年底	End of 2002
民國92年底	End of 2003
民國93年底	End of 2004	3,638	161	393	53	1,362
民國94年底	End of 2005	3,606	176	359	51	1,334
民國95年底	End of 2006	4,119	197	412	57	1,542
民國96年底	End of 2007	4,146	207	419	55	1,499
民國97年底	End of 2008	4,156	211	427	59	1,461
民國98年底	End of 2009	4,141	209	438	44	1,426
民國99年底	End of 2010	4,262	206	466	43	1,430
民國100年底	End of 2011	4,307	207	472	45	1,417

資料來源：臺中市政府社會局

Table 9-2 The Disabled Population

Unit : Person

智能 障礙者	重要器官 失去功能者	顏面 損傷者	植物人	失智 症者	自閉 症者	慢性 精神病 患者	多重 障礙者	其他 障礙者
Mentally Disability	Losing Functions of Primary Organs	Suffering Facial Damage	Unconscious Chronically	Senile Dementia	Autism	Chronic Psychosis	Multi- Disability	Others
...
...
...
310	399	4	23	82	41	452	332	26
283	397	5	25	84	44	503	316	29
329	462	7	18	104	49	536	378	28
328	492	8	19	110	52	555	368	34
312	482	12	24	112	58	583	383	32
291	520	12	22	120	61	593	375	30
292	535	13	21	135	66	604	419	32
290	560	14	26	155	70	577	444	30

Source : Social Affairs Bureau of Taichung City Government.

表10-1 辦理調解業務－方式別

單位：件、%

年別 Year	總 計 Grand Total				委員集體開會調 Meeting Mediation			
	合 計 Total	成 立 Sustained	成 立 成 立 比率(%) Sustained Ratio (%)	不 成 立 Not Sustained	合 計 Total	成 立 Sustained	成 立 成 立 比率(%) Sustained Ratio (%)	
民國90年 2001	314	279	88.85	35	
民國91年 2002	303	280	92.41	23	
民國92年 2003	273	261	95.60	12	—	—	—	
民國93年 2004	383	352	91.91	31	—	—	—	
民國94年 2005	810	805	99.38	5	—	—	—	
民國95年 2006	820	788	96.10	32	—	—	—	
民國96年 2007	752	720	95.74	32	—	—	—	
民國97年 2008	993	965	97.18	28	—	—	—	
民國98年 2009	1,036	1,009	97.39	27	—	—	—	
民國99年 2010	1,282	1,220	95.16	62	—	—	—	
民國100年 2011	1,295	1,237	95.52	58	—	—	—	

資料來源：民政課

Table 10-1 Mediations Conducted — by Mediation Type

Unit: Case、%

解	委 員 獨 任 調 解 Independent Mediation				協 同 調 解 Accompany Mediation				
	不 成 立 Not Sustained	合 計 Total	成 立 Sustained	成 立 比率(%) Sustained Ratio (%)	不 成 立 Not Sustained	合 計 Total	成 立 Sustained	成 立 比率(%) Sustained Ratio (%)	不 成 立 Not Sustained
...
...
—	273	261	95.60	12	65	65	100.00	—	
—	383	352	91.91	31	83	83	100.00	—	
—	810	805	99.38	5	152	151	99.34	1	
—	820	788	96.10	32	407	405	99.51	2	
—	752	720	95.74	32	378	372	98.41	6	
—	993	965	97.18	28	540	536	99.26	4	
—	1,036	1,009	97.39	27	652	640	98.16	12	
—	1,282	1,220	95.16	62	20	20	100.00	—	
—	1,295	1,237	95.52	58	21	21	100.00	—	

Source : Civil Affairs Section

表10-2 辦理調解業務案件別

單位：件

年 別 Year	總 計 Grand Total			民 事 結 案 件 數					
	合 計 Total	成 立 Sustained	不 成 立 Not Sustained	合 計 Total		債 權、債 務 Credit, Debt		物 權 Power of Property	
				成 立 Sustained	不 成 立 Not Sustained	成 立 Sustained	不 成 立 Not Sustained	成 立 Sustained	不 成 立 Not Sustained
	Total	Sustained	Not Sustained	Sustained	Sustained	Sustained	Sustained	Sustained	Sustained
民國90年 2001	314	279	35	150	9	134	7	6	1
民國91年 2002	303	280	23	149	6	126	4	15	1
民國92年 2003	273	261	12	247	6	235	6	11	—
民國93年 2004	383	352	31	137	13	128	9	3	—
民國94年 2005	810	805	5	780	5	8	1	5	1
民國95年 2006	820	788	32	752	30	1	—	1	—
民國96年 2007	752	720	32	198	7	160	2	8	2
民國97年 2008	993	965	28	278	8	229	5	3	—
民國98年 2009	1,036	1,009	27	221	10	54	3	5	1
民國99年 2010	1,282	1,220	62	281	14	105	5	22	1
民國100年 2011	1,295	1,237	58	316	10	45	3	8	1

資料來源：民政課

Table 10-2 Mediations Conducted by Case Type

Unit: Case

Resolved Civil Cases									
親 屬 Relative		繼 承 Inherit		商 事 Commercial Business		營 建 工 程 Construction		其 他 Others	
成 立 Sustained	不 成 立 Not Sustained	成 立 Sustained	不 成 立 Not Sustained	成 立 Sustained	不 成 立 Not Sustained	成 立 Sustained	不 成 立 Not Sustained	成 立 Sustained	不 成 立 Not Sustained
5	1	2	—	2	—	—	—	1	—
—	—	—	—	3	—	—	1	5	—
1	—	—	—	—	—	—	—	—	—
3	—	—	—	—	3	—	—	3	1
3	—	3	—	6	—	5	—	750	3
1	—	1	—	5	—	3	—	740	30
—	2	1	—	6	1	5	—	18	—
10	—	1	—	11	—	5	1	19	2
1	1	1	—	23	—	11	3	126	2
3	1	3	—	34	2	11	—	103	5
4	1	2	—	14	2	9	2	234	1

Source : Civil Affairs Section

表10-2 辦理調解業務－案件別（續完）

單位：件

年 別 Year	刑 事 結 案 件 數								
	合 計		妨 害 風 化		妨 害 婚 姻 及 家 庭		傷 害		
	Total		Obscenity		Offense against Family		Assult		
	成 立	不 成 立	成 立	不 成 立	成 立	不 成 立	成 立	不 成 立	
Sustained	Not Sustained	Sustained	Not Sustained	Sustained	Not Sustained	Sustained	Not Sustained		
民國90年	2001	129	26	—	—	—	—	120	26
民國91年	2002	131	17	—	—	—	—	128	17
民國92年	2003	14	6	—	—	—	—	13	3
民國93年	2004	215	18	—	—	—	—	212	18
民國94年	2005	25	—	—	—	—	—	25	—
民國95年	2006	36	2	—	—	—	—	35	2
民國96年	2007	522	25	—	—	—	—	512	24
民國97年	2008	687	20	—	—	1	—	653	18
民國98年	2009	788	17	2	—	—	—	23	2
民國99年	2010	939	48	2	—	1	—	24	—
民國100年	2011	921	48	—	—	1	—	368	17

資料來源：民政課

Table 10-2 Mediations Conducted – by Case Type (Cont.End)

Unit: Case

Resolved Criminal Cases							
妨害自由名譽信用及秘密 Offense against Freedom Fame, Trust & Secrecy		竊盜及侵占詐欺 Stealing, Fraud & Conversion		毀棄損壞 Defacing		其他 Others	
成立 Sustained	不成立 Not Sustained	成立 Sustained	不成立 Not Sustained	成立 Sustained	不成立 Not Sustained	成立 Sustained	不成立 Not Sustained
1	—	2	—	2	—	4	—
1	—	2	—	—	—	—	—
—	—	—	3	—	—	1	—
—	—	1	—	1	—	1	—
—	—	—	—	—	—	—	—
1	—	—	—	—	—	—	—
—	—	5	—	1	—	4	1
2	—	20	2	2	—	9	—
3	—	7	—	7	—	746	15
2	—	9	—	2	—	899	48
7	—	17	1	11	1	517	29

Source : Civil Affairs Section

表10-3 調解委員會組織概況

單位：人

年 別 Year	委員 總人數 Committee Grand Total	性別 Sex		年齡		
		男 Male	女 Female	未滿 40歲 Under 40 years of Age	40-50 歲未滿 40-under 50 years of Age	
民國90年	2001
民國91年	2002
民國92年	2003	13	12	1	—	1
民國93年	2004	13	12	1	—	1
民國94年	2005	13	12	1	—	1
民國95年	2006	13	9	4	—	6
民國96年	2007	13	9	4	—	6
民國97年	2008	13	9	4	—	5
民國98年	2009	13	9	4	—	2
民國99年	2010	13	9	4	—	2
民國100年	2011	13	9	4	1	3

資料來源：民政課

Table 10-3 Mediation Committee Organizational Profile

Unit: Person

Age		教育程度 Educational Attainment			
50-60 歲未滿	60歲 以上	大專 以上	高中 (職)	國中	國小
50-under 60 years of Age	Over 60 years of Age	Higher Education	Higher (Vocational) School	Junior High School	Elementary School
...
...
4	8	4	5	3	1
4	8	4	5	3	1
4	8	4	5	3	1
3	4	6	7	—	—
3	4	6	7	—	—
4	4	6	7	—	—
6	5	4	9	—	—
6	5	4	9	—	—
6	3	9	4	—	—

Source : Civil Affairs Section

表10-3 調解委員會組織概況（續完）

單位：人

年 別 Year	行業 Industry				
	農、林、 漁、牧業 Agriculture、 Forestry、 Fishery、 Husbandry	製造業、水電、 燃氣業及營造業 Manufacturing、 Water & electricity Supply、Gas supply、 Construction	商業 commerce	服務業 及其他 Service trade & other service	
民國90年	2001
民國91年	2002
民國92年	2003	—	—	2	11
民國93年	2004	—	—	—	13
民國94年	2005	—	—	3	10
民國95年	2006	—	—	4	9
民國96年	2007	—	—	4	9
民國97年	2008	—	—	1	12
民國98年	2009	—	—	—	13
民國99年	2010	—	—	—	13
民國100年	2011	—	—	—	13

資料來源：民政課

Table 10-3 Mediation Committee Organizational Profile (Cont.End)

Unit: Person

服務公職		委員年資				備註
public servant		Members of seniority				
曾任公職	未曾任公職	未滿4年	4-未滿8年	8-未滿16年	16年以上	
Used to take on a public servant	Never used to take on a public servant	Under 4 years	4-under 8 years	8-under 16 years	Over 16 years	
...
...
9	4	2	4	2	5	
9	4	—	2	6	5	
9	4	—	2	4	7	
7	6	9	1	3	—	
7	6	9	1	3	—	
1	12	—	9	4	—	
5	8	—	9	4	—	
5	8	—	9	4	—	
7	6	5	7	1	—	

Source : Civil Affairs Section

臺中市西區統計年報

中華民國 100 年

編印者：臺中市西區區公所會計室

地址：臺中市西區金山路 11 號

電話：(04)22245200

出版日期：中華民國 101 年 10 月

本刊同時登載於臺中市西區區公所網站

網址為 <http://www.west.taichung.gov.tw/>



臺中市西區草悟道