

寄養家庭可獲得什麼支持與協助？

- ◎政府與寄養受託單位是寄養家庭最堅強的服務後盾，於各照顧層面提供支援，陪伴輔導寄養孩子。服務中問題都能與寄養受託單位聯繫，一起討論及處理。
- ◎政府與寄養受託單位會提供在職訓練、喘息服務、照顧責任保險及健康檢查等。
- ◎政府每月提供寄養費，以支應寄養孩子的必要生活支持。

如何加入寄養家庭？



請撥打電話至
各直轄市、縣(市)政府
社會局(處)或1999專線

說好了
我們打的
寄養家庭招募中。
勾住幸福，讓愛分享



說好了
我們打的
寄養家庭招募中。
勾住幸福，讓愛分享

導演：方宥琪 / 主演：于子育 / 吳以涵 / 王竣民





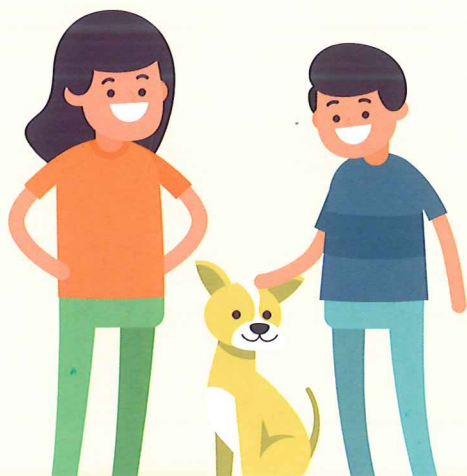
認識寄養家庭服務

什麼是「寄養家庭」？

當父母無法提供孩子適當的照顧，經政府單位評估後轉介安置到寄養家庭，並由寄養父母提供暫時照顧，讓孩子感受到家的溫暖，直到原生家庭的環境適合孩子正常成長時，即可返回原生家庭。

哪些孩子需要「寄養家庭服務」？

- ◎家庭發生重大變故，導致孩子無法在家庭中正常生活。
- ◎遭受虐待、疏忽或被父母遺棄的兒童或少年。



寄養家庭招募中。
同住幸福，讓愛分享。
說好了
我們打的

寄養父母扮演的角色

- ◎提供溫暖、穩定的家庭環境，照顧孩子的日常生活，培養其良好的生活習慣，並注意身心發展，將孩子視為家人般一起生活。
- ◎為了讓寄養孩子得到良好照顧，寄養家庭須參加政府及寄養受託單位所舉辦的訓練、研習及活動。接受定期關懷訪視及多元支持服務，並配合縣市政府評鑑與考核。

寄養孩子通常會住多久呢？

寄養家庭服務的目的是希望寄養孩子能儘快返回原生家庭，安置時間會依照寄養孩子及原生家庭的狀況而定。



寄養家庭資格

年齡

25歲以上，65歲以下

教育程度

夫妻具國中以上教育程度

職業

有固定收入，足以維持家庭生活

孩童人數

家中育有12歲以下的孩子，不超過3個

居住環境

安全、整潔、有足夠的空間

★各直轄市、縣(市)政府所訂定的寄養家庭資格條件略有不同，需依其規定辦理。