

中華民國102年

臺中市西區



# 統計年報

STATISTICAL YEARBOOK OF WEST DISTRICT

2013



臺中市西區區公所會計室編印  
中華民國103年6月出版

## 凡 例

- 一、臺中縣、市於民國 99 年 12 月 25 日合併改制為直轄市，本刊 100 年後所列數據係為大臺中市資料，99 年以前數據為統計至 99 年 12 月 31 日止之原臺中縣、市資料合併計算，部分無法併計者則採分別陳列方式。
- 二、本刊所列數字旨在報導本區 102 年主要施政概況及其成果之紀錄，以供施政參考，其涉及國防機密與個別隱私者均未列出。
- 三、本刊所列資料係取自本所各課室暨本區內各機關編報之公務統計報表及臺中市統計年報之資料，加以整理彙編。
- 四、本刊所列數字以 102 年資料為主，但為明瞭歷年施政情形，亦將近年各項資料予以刊載，以利比較。
- 五、本期資料計分土地、人口、行政組織、農林漁牧、工商經濟、財政收支、教育文化、醫療保健、社會福利、政府服務等 10 類，各類分別擇重要項目予以提要分析，以供參閱。
- 六、本刊各表所列金額均為新臺幣，度量衡單位一律採用公制，其中資料原非公制者，均經換算為公制以資劃一俾便比較。表內數字或因尾數四捨五入，故部分總數與細數之間，或有未能吻合情事，計算時仍以原始數據計算。
- 七、本刊各表內所用符號代表意義如下：

「—」：經統計，但無數據	「--」：有數值，但該數值無意義
「」：數據不明或尚未公佈產出	「0」：有數值但數值不及半單位
「Ⓘ」：修正數	「Ⓟ」：初步統計數
「Ⓛ」：預測數	「Ⓢ」：估計數
- 八、本刊各表內所列「年」係指全年，「年底」係指該年 12 月底，「年度」係指會計年度或其他行政上之措施而特定之年限，「學年度」係指教育年度，即當年 8 月 1 日起至次年 7 月 31 日止，為沿用成例，以每一學年第一學期期初資料代表該一學年度。
- 九、本刊荷蒙本區各單位協助始克編成，謹致謝忱，至於編排校印而產生疏漏之處在所難免，敬請指正。

# 目 錄

頁次

提要分析	1-13
壹、土地	
1—1、已登記土地面積	14-21
1—2、土地徵收面積	22-23
1—3、實施三七五減租成果	24-25
貳、人口	
2—1、現住戶數及性比例	26-29
2—2、戶籍動態登記	30-37
2—3、現住人口之年齡分配	38-53
2—4、現住人口之教育程度—按年齡別分	54-61
2—5、現住人口之婚姻狀況—按年齡別分	62-63
2—6、現住人口之婚姻狀況—按里別分	64-65
2—7、現住原住民戶口數	66-69
參、行政組織	
3—1、本所行政組織	70
3—2、區公所員工總人數	71
肆、農、林、漁、牧	
4—1、耕地面積	72-73
4—2、稻米收穫面積及生產量	74-77
4—3、農產收穫面積及生產量	78-89
4—4、現有牲畜數	90
4—5、牲畜屠宰頭數	91
4—6、現有家禽數量	92
4—7、乳母牛頭數及產乳量價值	93

# Contents

	Page
Summary of Analysis.....	1-13
I 、 Land	
1-1 Classification of Registered Land.....	14-21
1-2 Area of Land Purchased by Government.....	22-23
1-3 Achievements of the Arable Land Rental Reduction to 37.5%.....	24-25
II 、 Population	
2-1 Number of Households & Sex Ratio.....	26-29
2-2 Immigrants and Emigrants.....	30-37
2-3 Population by Age.....	38-53
2-4 Population by Educational Attainment—By Age.....	54-61
2-5 The Marital Status of the Population—By Age.....	62-63
2-6 The Marital Status of the Population—By Village.....	64-65
2-7 Number of Households of the Aborigines.....	66-69
III 、 Administrative Organization	
3-1 West District Office Administrative Organization.....	70
3-2 Total Personnel of West District Office.....	71
IV 、 Agriculture, Forestry, Fishery And Husbandry	
4-1 Cultivated Land Area.....	72-73
4-2 Harvested Area of Paddy Field and Rice Production.....	74-77
4-3 Area and Production of Crop Products .....	78-89
4-4 Number of Livestock at the Year End.....	90
4-5 Number of Livestock Slaughtered.....	91
4-6 Number of Farms at the Year End.....	92
4-7 Number of Dairy Cattle ; Quantity & Value of Milk.....	93

伍、工商經濟

5—1、工廠登記現有家數·····	94-97
5—2、自來水普及率·····	98-99

陸、財政收支

6—1、歲入來源別預決算·····	100
6—2、歲出預決算·····	101

柒、教育文化

7—1、所轄國民中學概況·····	102-103
7—2、所轄國民小學概況·····	104-107

捌、醫療保健

8—1、醫療機構及其他醫事機構執業醫事人員數·····	108-109
8—2、醫院診所病床數·····	110-113
8—3、藥商家數·····	114-115

玖、社會福利

9—1、低收入戶戶數及人數·····	116-117
9—2、身心障礙者人數·····	118-123

拾、政府服務

10—1、辦理調解業務—方式別·····	124-125
10—2、辦理調解業務—案件別·····	126-129
10—3、調解委員會組織概況·····	130-133

	Page
<b>V 、 Industry &amp; Commerce</b>	
5-1 Number of Factories Existing Registered.....	94-97
5-2 Water Supply Rate of Population Served.....	98-99
<b>VI 、 Finance</b>	
6-1 Budget and Settled Account of Revenues by Sources.....	100
6-2 Budgets and Settled Account of Expenditures.....	101
<b>VII 、 Education</b>	
7-1 The Condition of Junior High School in West District.....	102-103
7-2 The Condition of Elementary School in West District.....	104-107
<b>VIII 、 Public Health</b>	
8-1 Number of Registered Medical Personnel in Hospitals, Clinics and Other Medical Care Institutions.....	108-109
8-2 Number of Beds in Hospitals and Clinics.....	110-113
8-3 Number of Pharmaceutical Firms.....	114-115
<b>IX 、 Social Welfare</b>	
9-1 Households and Persons of Low Income Families.....	116-117
9-2 The Disabled Population.....	118-123
<b>X 、 Government Services</b>	
10-1 Mediations Conducted—by Mediation Type.....	124-125
10-2 Mediations Conducted—by Case Type.....	126-129
10-3 Mediation Committee Organizational Profile.....	130-133



# 提要分析

## 壹、土地

### 一、概序

本區清末隸臺灣縣藍興堡及揀東下堡轄域，日據時期（光復前）本區屬臺中州臺中市及大屯郡南屯庄管轄。臺灣光復後，中華民國政府於民國三十四年將原臺中州下臺中市的末廣町、旭町、村上町、利國町、幸町、明治町、千歲町、壽町、川端町、後壠子、土庫、麻園頭、公館合併成立「西區」，改隸臺中市。

本區區內皆為平原，與中區市中心咫尺為鄰，交通便捷，故農地面積大幅減少，成為以文教為主，工商次之的地區。近年來，由於市政各項文化建設次第在西區完成，且轄內機關、學校、文化設施比比皆是，使西區贏得臺中市「文教區」之美稱。區內環境清雅，文風興盛，誠為臺中市首善之區。

在臺灣大道二側到現在五期重劃區的文心路，也就是忠明里、公正里一帶，原來是寸草不生的地方，農民只得種麻為生，一片片的麻園相連成林，因此稱為麻園頭仔。

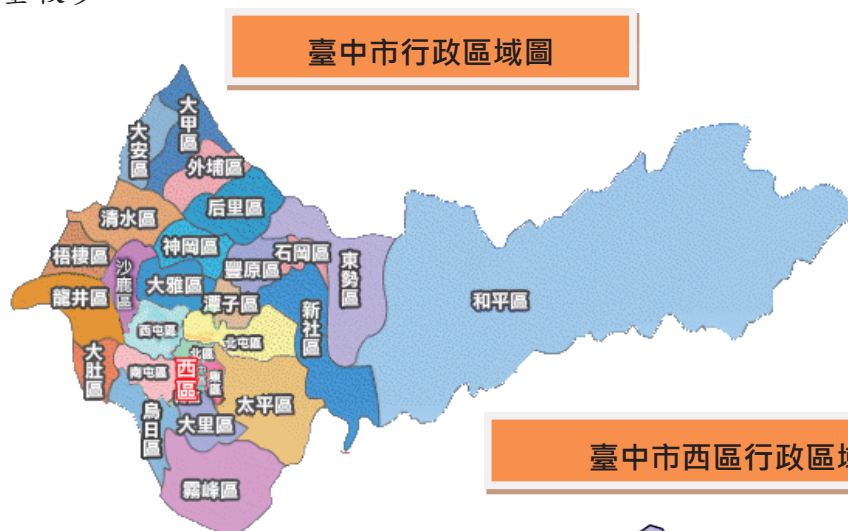


1937年，在現在西區模範街附近，興建了大批日本和式住宅，供給在臺中的中堅階級居住，因而形成一個充滿日本風味的社區稱為「大和村」。現在已經大多數改建為模範國宅和餐廳，目前只剩下一些零落的日式建築，點綴其間。



## 二、位置與地理環境

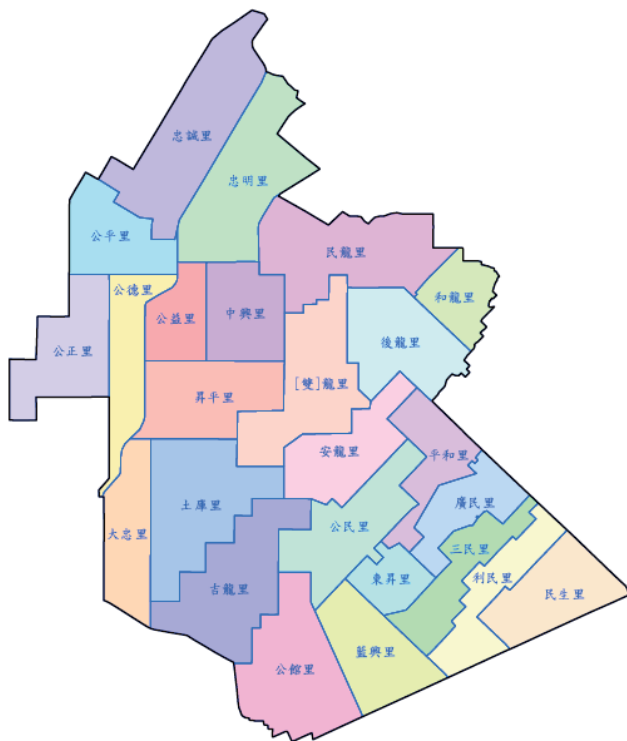
本區位於臺中市街區之西，北緊臨北區，南接南區，西與西屯、南屯區毗連，東鄰中、北區。地屬臺中盆地，地勢自東北向西南傾斜，區內皆平原，境內有綠川、柳川、梅川、麻園頭溪等河流貫穿，沿溪垂楊綠柳，迎風搖曳景色怡人。氣候溫和，秋冬東北季風較強、春夏季雨量較多。



臺中市西區行政區域圖

## 三、面積

本區總面積 5.7042 平方公里，民國 91 年 2 月進行里行政區域調整，分為 25 里、606 鄰，99 年 12 月 25 日臺中縣市合併升格為臺中直轄市，本區編為 25 里、628 鄰。至 102 年底本區仍維持為 25 里、628 鄰。

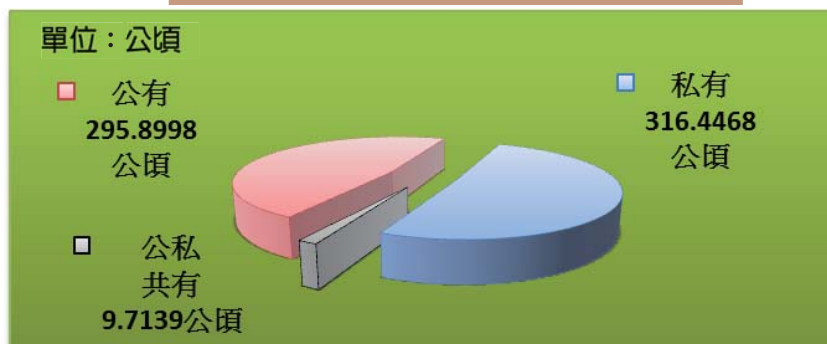




#### 四、土地利用與分配

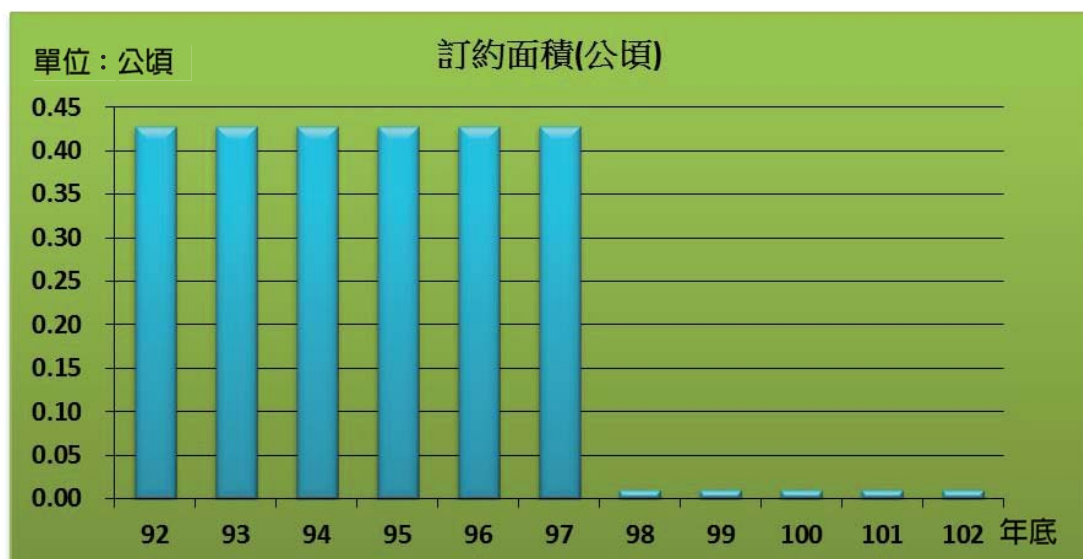
(一) 已登記土地：102 年底本區公私有已登記土地利用情形，根據地政單位登記資料顯示：公私有已登記土地面積為 622.0606 公頃，較上年底減少 0.0825 公頃減少 0.01 個百分點，其中公有已登記土地面積 295.8998 公頃，私有已登記土地面積 316.4468 公頃，公私共有已登記土地面積 9.7139 公頃。本區 102 年已登記土地面積全部屬都市土地。

102 年底已登記土地面積



(二) 實施三七五減租成果：至 102 年底佃農戶數為 1 戶，地主戶數 18 戶，租約件數 1 件，土地筆數 2 筆，訂約面積 0.0096 公頃。

歷年實施三七五減租成果



## 貳、人口

### 一、人口分布

根據戶籍登記資料顯示(按我國戶口統計採事件發生登記制度)，本區 102 年底人口為 116,397 人，較 101 年底減少 387 人減少 0.33 個百分點。

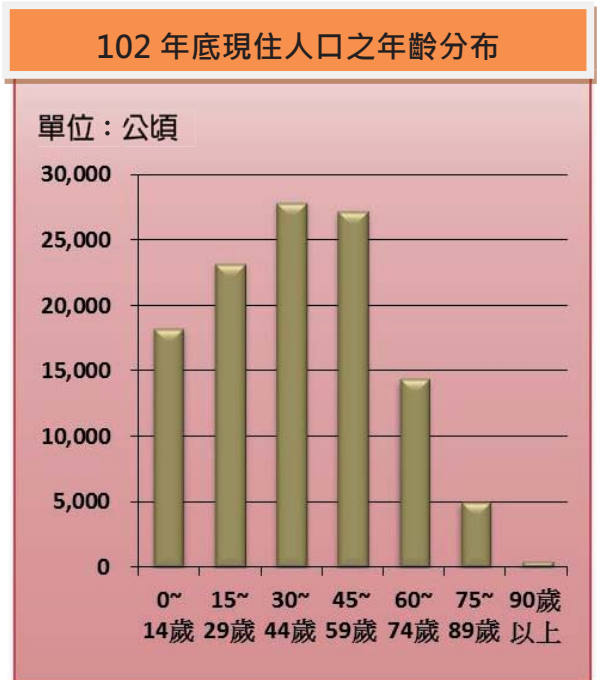
根據統計民國 102 年全年遷入本區人口數為 8,054 人，而自本區遷出人口數為 8,746 人。

戶數方面：民國 102 年底全區總戶數為 44,535 戶，較 101 年底增加 349 戶增加 0.79 個百分點，戶量(每戶平均人口數)為 2.61 人，較 101 年底戶量減少 0.03 人減少 1.14 個百分點。

就各里人口分布情形觀之，民國 102 年底以吉龍里 7,885 人占全區人口 6.77% 最多；公正里 7,356 人，占全區人口 6.32% 居次；忠誠里 6,894 人，占全區人口 5.92% 居第三位；而廣民里 2,109 人最少，僅占 1.81%。

### 二、年齡分布

本區民國 102 年底人口年齡分布情形：0~14 歲 18,274 人，占本區總人口數 15.70%；15~29 歲 23,229 人，占本區總人口數 19.96%；30~44 歲 27,892 人，占本區總人口數 23.96%；45~59 歲 27,191 人，占本區總人口數 23.36%；60~74 歲 14,404 人，占本區總人口數 12.38%；75~89 歲 4,983 人，占本區總人口數 4.28%；90 歲以上 424 人，占本區總人口數 0.36%。



### 三、婚姻狀況

本區民國102年底現住人口婚姻：未婚53,928人，占總人口46.33%；有偶49,065人，占42.15%；離婚8,365人，占7.19%；喪偶5,039人，占4.33%。

本區民國102年結婚對數為758對，離婚對數為282對，結婚率為6.50%，離婚率為2.42‰。

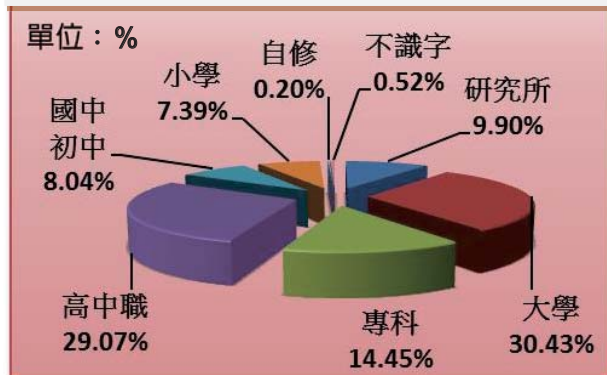
102 年底現住人口之婚姻狀況



### 四、教育概況

我國教育極為普及，自民國57年實施九年國民義務教育後，人口素質急速提升。從本區戶籍登記之教育程度資料顯示，滿15足歲以上者，102年底共有98,123人，占全區人口84.30%，較101年底滿15足歲以上者增加304人增加0.31個百分點，其中研究所者9,711人，占本區15歲以上人口數9.90%，大學者29,863人占30.43%，專科者14,176人占

102 年底現住 15 歲以上人口教育程度



14.45%，高中職者28,523人占29.07%，國中初職者7,886人占8.04%，小學者7,254人占7.39%，自修者199人占0.20%，不識字者511人占0.52%，其中不識字者逐年遞減，教育普及確實使國民識字率提升。

## 參、行政組織

### 一、行政組織

臺中市西區區公所隸屬臺中市所轄，置區長1人，承市長之命，兼受臺中市政府民政局長之指導監督，綜理區政並指揮所屬員工。

本所置主任秘書1人，佐理區務。

本所另設民政課、社建課、人文課、秘書室、會計室、人事室、政風室等7個課室。

臺中市西區區公所組織系統圖



### 二、編制員額

本所102年度正式職員預算員額46人；102年底員工總人數58人，其中包括正式職員44人，職務代理2人，工友2人，臨時人員9人，健保臨時人員1人。

## 肆、農、林、漁、牧

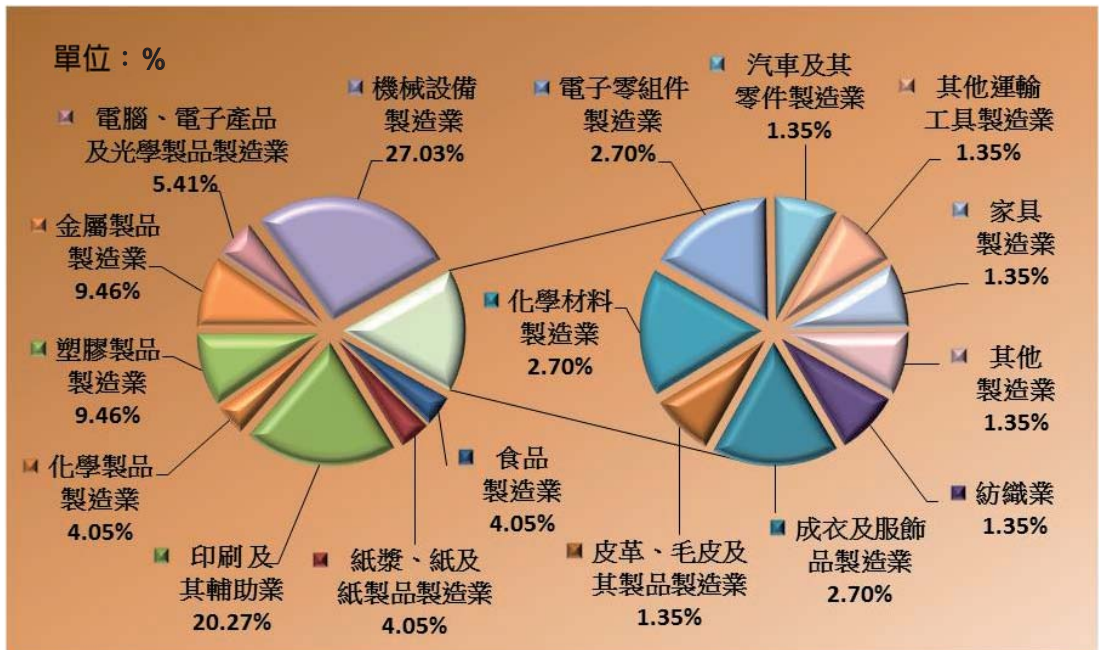
本區98年起已無耕地面積。

## 伍、工商經濟

### 一、工廠登記現有家數

民國102年底本區工廠登記家數為74家，較上年底減少2家減少2.63個百分點；其中以機械設備製造業有20家，占27.03%為首位，印刷及其輔助業15家次之，占20.27%。

102 年底工廠登記家數



### 二、自來水普及率

民國102年度本區實際供水人口數116,329人，較上年度減少384人減少0.33個百分點。民國102年度供水普及率99.94%，與上年度相同。

## 陸、財政收支

預算為財政收支之依據，亦為施政計畫的數字方案，決算為財政收支之結果，及為施政結果之表徵。

本區預算各項統一費用均遵照市府標準計列，本年度仍秉持便民服務之精神辦理各項自治工作，加強財務管理，隨時防止浪費擲節開支，以提高施政績效，並謀求地方建設永續發展為優先，提高居民生活水準。

### 一、本區歲入歲出預算

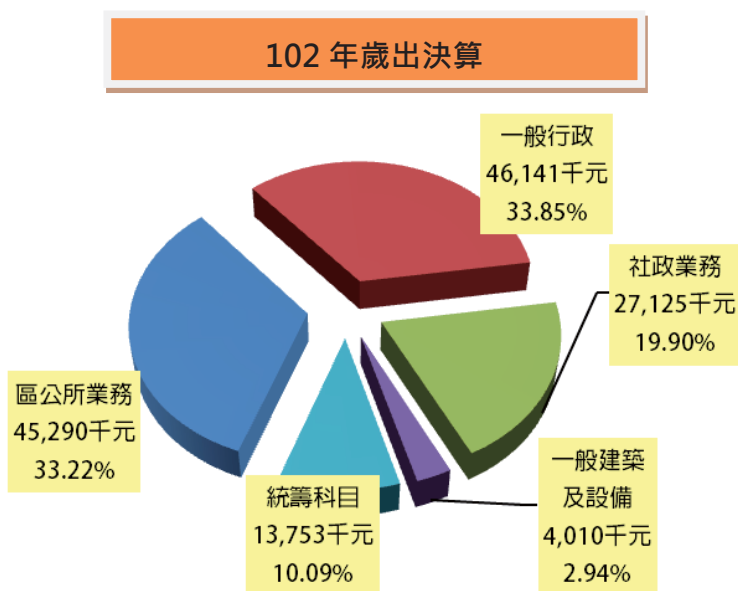
本區民國102年度歲入預算數為2,622千元。歲出預算數146,935千元。

### 二、本區歲入決算

民國102年度歲入決算總額為2,741千元。就歲入來源別：規費收入1,894千元，占69.10%為首位，補助收入416千元，占15.18%居次。

### 三、本區歲出決算

民國102年度歲出決算總額為136,319千元，其中以一般行政支出46,141千元，占33.85%為最多，區公所業務支出45,290千元，占33.22%居次。



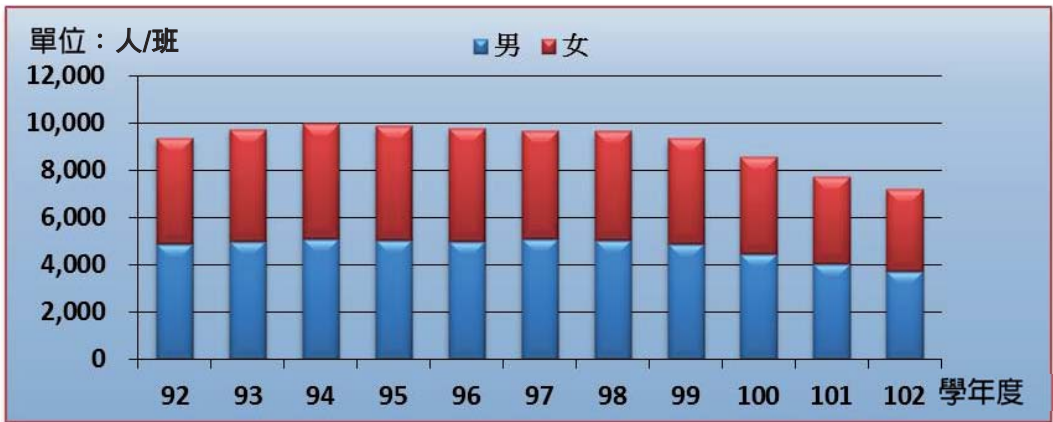


## 柒、教育文化

教育工作屬於長期性投資事業，國家建設及發展所需之各項人力，均有賴教育部門之培養。

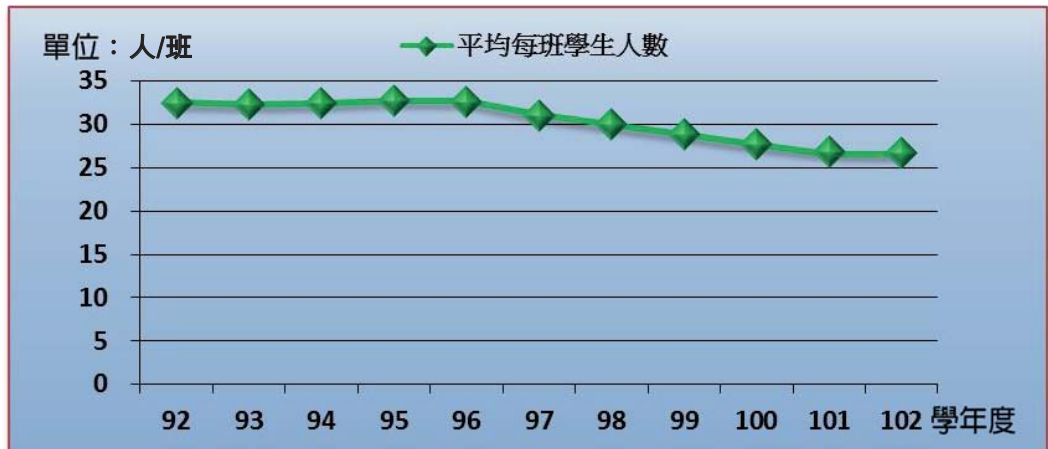
102學年度本區所轄境內國民中學3所，班級數240班，較上學年度減少6班減少2.44個百分點；學生數7,232人，較上學年度減少523人減少6.74個百分點。學生數中男生占51.78%，女生占48.22%。

歷年國中學生數



102學年度本區所轄境內國民小學6所，班級數290班，較上學年度減少16班減少5.23個百分點；學生數7,737人，較上學年度減少466人減少5.68個百分點。學生數中男生占51.82%，女生占48.18%。

歷年國小平均每班學生人數

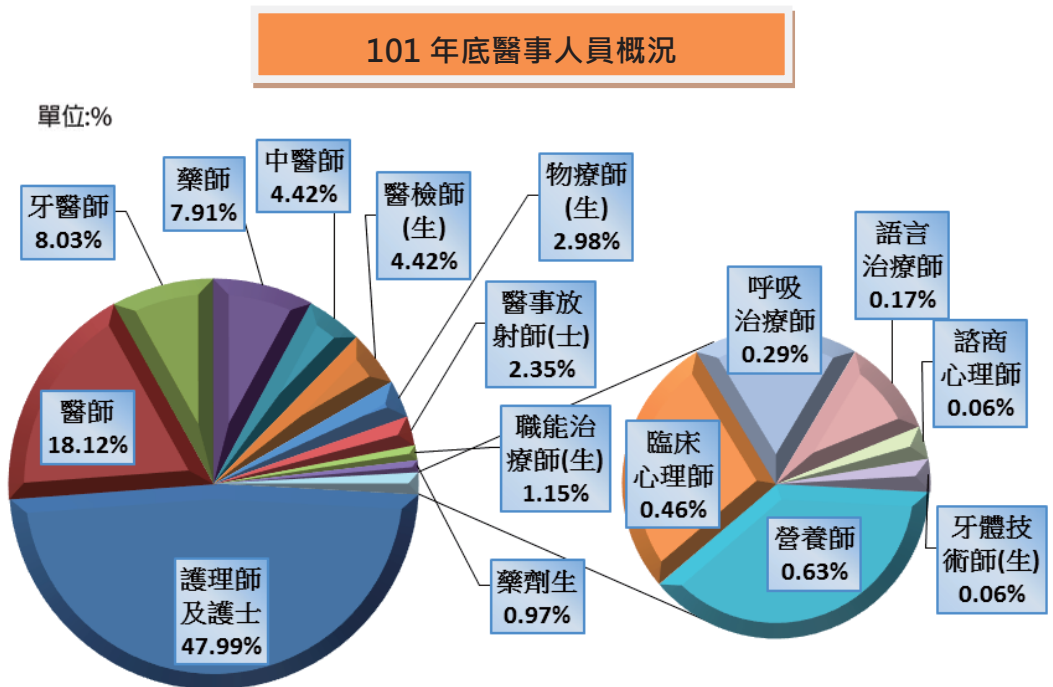


## 捌、醫療保健

本區擁有各類醫療院所，以因應本區民眾就醫所需。

### 一、醫事人員

民國101年底本區醫事人員共1,744人，醫師有316人占醫事人員18.12%，護理師及護士837人占47.99%。



### 二、醫院診所病床數

民國101年底本區醫療院所病床數1,310床，以一般病床798床占60.92%最多，特殊病床184床占14.05%及診所病床328床占25.04%。

### 三、藥商家數

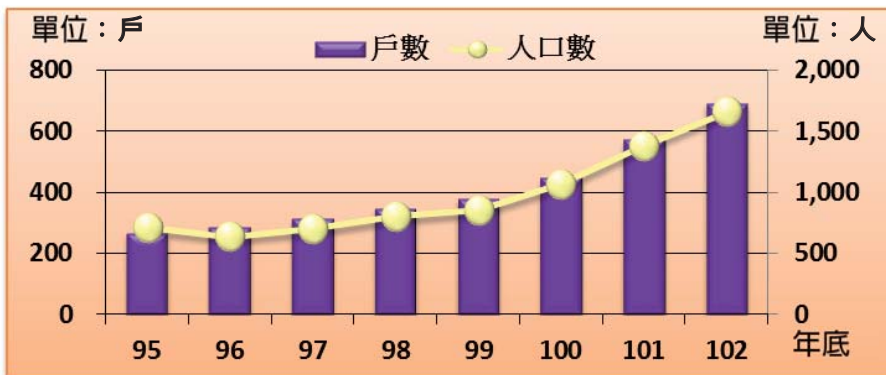
民國102年底本區藥商家數計633家，較上年度減少3家減少0.47個百分點，其中以醫療器材商421家占66.51%最多，中藥商94家占14.85%居次。

## 玖、社會福利

### 一、低收入戶

本區民國102年底低收入戶計692戶，占全區總戶數1.55%，共1,661人占全區總人口數的1.43%，包括第1類14戶14人，第2類181戶390人，第3類497戶1,257人。

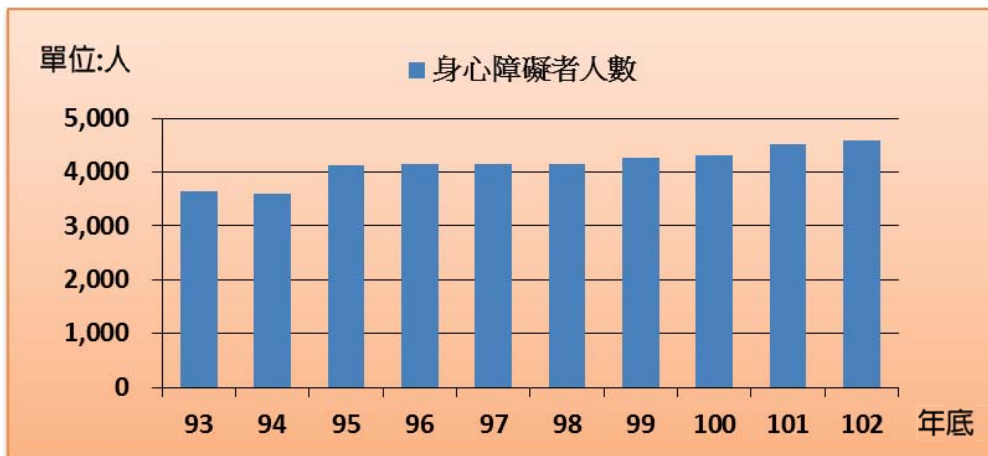
歷年低收入戶概況



### 二、身心障礙人口數

本區民國102年底領有舊制身心障礙手冊者有3,558人，領有新制身心障礙證明者有1,040人，合計身心障礙人口數有4,598人，占全區總人口數3.95%。

歷年底身心障礙者人口比例



## 拾、政府服務

### 調解業務

本區設有調解委員會，102年底調解委員人數13人，調解服務項目有：

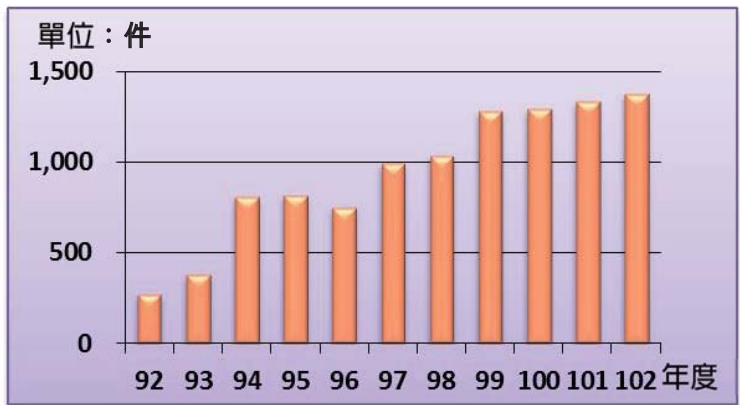
- (一)民事事件：債權債務之清償、房地產買賣、租賃、占用、婚姻、收養、繼承、公害賠償、商事買賣、其他有關民事事件。
- (二)刑事事件：妨害風化、婚姻家庭、妨害自由名譽、信用及秘密、傷害、毀棄、親屬間財產犯罪、交通事故及其他告訴乃論之刑事事件。

#### 一、調解案件

102年1月至12月全年接洽人民申請調解案件計1,379件，較上年度增加43件增加3.22個百分點，其中成立件數1,331件占96.52%，不成立件數48件占3.48%。

本年度調解案件民事案件279件，調解成立案件269件，不成立10件，成立件數比率96.42%。刑事調解案件1,100件，調解成立案件1,062件，不成立38件，成立件數比率96.55%。

歷年調解成立件數



#### 二、調解方式

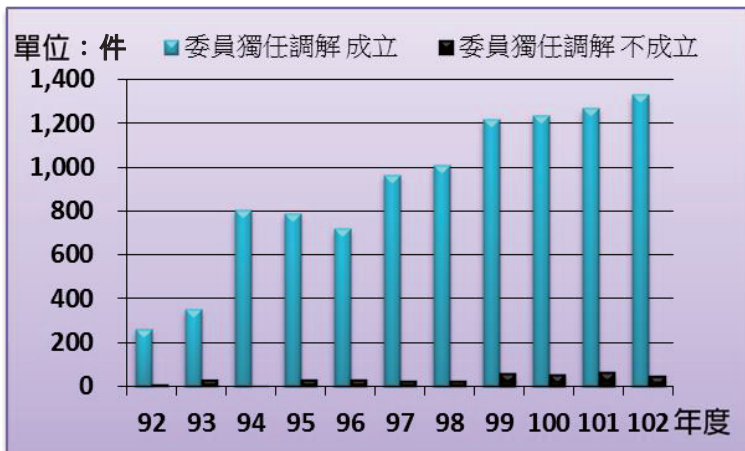
調解委員會調解時，應有調解委員3人以上出席。但經兩造當事人之同意，得由調解委員1人逕行調解。

民國102年調解案件無由委員集體開會調解，均為委員獨任調解。

民國102年調解案件由委員獨任調解者1,379件，調解成立1,331件，成立比率為96.52%。

102年調解案件協同調解者52件，調解成立50件，成立比率為96.15%。

歷年調委員獨任調解概況



### 三、調解委員組織概況

民國102年底本區調解委員會調解委員有13人，就其組成可按以下分析：

- (一)按性別分：男性9人占69.23%，女性4人占30.77%；男性委員高於女性委員。
  - (二)按年齡別分：40-50歲未滿者3人占23.08%；50-60歲未滿者6人占46.15%為最多；60歲以上者4人占30.77%。
  - (三)按教育程度別分：大專以上者9人，占69.23%最多；高中(職)者4人占30.77%。
  - (四)按委員行業別分：商業者1人，占7.69%；服務業及其他者12人，占92.31%最多。
  - (五)按委員服務公職別分：曾服務公職者7人占53.85%最多；未曾服務公職者6人占46.15%。
- 按委員年資別分：未滿4年者5人占38.46%；8-未滿16年者7人占53.85%；16年以上者1人占7.69%。

表 1-1 已登記土地面積

單位:公頃

年底別	公私有別	總計	非都市土地		
			合計	甲種建築用地	乙種建築用地
End of Year	Owned By	Grand Total	Total	Type A Construction Land	Type B Construction Land
民國92年底	合計 Total	622.7130	—	—	—
End of 2003	公有 Public	290.2756	—	—	—
	私有 Private	322.2147	—	—	—
	公私共有 Both	10.2227	—	—	—
民國93年底	合計 Total	622.7319	—	—	—
End of 2004	公有 Public	288.3912	—	—	—
	私有 Private	324.5403	—	—	—
	公私共有 Both	9.8004	—	—	—
民國94年底	合計 Total	622.7690	—	—	—
End of 2005	公有 Public	288.1373	—	—	—
	私有 Private	324.5286	—	—	—
	公私共有 Both	10.1031	—	—	—
民國95年底	合計 Total	622.8065	—	—	—
End of 2006	公有 Public	290.6238	—	—	—
	私有 Private	322.0185	—	—	—
	公私共有 Both	10.1642	—	—	—
民國96年底	合計 Total	622.1624	—	—	—
End of 2007	公有 Public	291.6157	—	—	—
	私有 Private	319.8323	—	—	—
	公私共有 Both	10.7145	—	—	—

資料來源：中山地政事務所。





表 1-1 已登記土地面積（續一）

單位:公頃

年底別	公私有別	非都市土地			
		窯業用地	交通用地	水利用地	遊憩用地
End of Year	Owned By	Land for Kiln Industry	Communication and Transportation Land	Land for Irrigation & Drainage	Land for Recreational use
民國92年底	合計 Total	—	—	—	—
End of 2003	公有 Public	—	—	—	—
	私有 Private	—	—	—	—
	公私共有 Both	—	—	—	—
民國93年底	合計 Total	—	—	—	—
End of 2004	公有 Public	—	—	—	—
	私有 Private	—	—	—	—
	公私共有 Both	—	—	—	—
民國94年底	合計 Total	—	—	—	—
End of 2005	公有 Public	—	—	—	—
	私有 Private	—	—	—	—
	公私共有 Both	—	—	—	—
民國95年底	合計 Total	—	—	—	—
End of 2006	公有 Public	—	—	—	—
	私有 Private	—	—	—	—
	公私共有 Both	—	—	—	—
民國96年底	合計 Total	—	—	—	—
End of 2007	公有 Public	—	—	—	—
	私有 Private	—	—	—	—
	公私共有 Both	—	—	—	—

資料來源：中山地政事務所。

Table 1-1 Classification of Registered Land (Cont.1)

Non-Urban Land							Unit:Hectare
古蹟保存用地	生態保護用地	國土保安用地	墳墓用地	特定目的事業用地	暫未編定用地	其他	都市土地
Land for Historical Preservation	Land for Ecological Conservation	Land for Protection & Conservation	Cemetery Land	Land for Sepcial Enterprise	Not-Specified	Others	Urban Land
—	—	—	—	—	—	—	622.7130
—	—	—	—	—	—	—	290.2756
—	—	—	—	—	—	—	322.2147
—	—	—	—	—	—	—	10.2227
—	—	—	—	—	—	—	622.7319
—	—	—	—	—	—	—	288.3912
—	—	—	—	—	—	—	324.5403
—	—	—	—	—	—	—	9.8004
—	—	—	—	—	—	—	622.7690
—	—	—	—	—	—	—	288.1373
—	—	—	—	—	—	—	324.5286
—	—	—	—	—	—	—	10.1031
—	—	—	—	—	—	—	622.8065
—	—	—	—	—	—	—	290.6238
—	—	—	—	—	—	—	322.0185
—	—	—	—	—	—	—	10.1642
—	—	—	—	—	—	—	622.1624
—	—	—	—	—	—	—	291.6157
—	—	—	—	—	—	—	319.8323
—	—	—	—	—	—	—	10.7145

Source : Zhongshan Land Office.

表 1-1 已登記土地面積（續二）

單位:公頃

年底別	公私有別	總計	非都市土地		
			合計	甲種建築用地	乙種建築用地
End of Year	Owned By	Grand Total	Total	Type A Construction Land	Type B Construction Land
民國97年底	合計 Total	622.1472	—	—	—
End of 2008	公有 Public	292.1310	—	—	—
	私有 Private	319.3746	—	—	—
	公私共有 Both	10.6417	—	—	—
民國98年底	合計 Total	622.5372	—	—	—
End of 2009	公有 Public	292.9770	—	—	—
	私有 Private	319.1434	—	—	—
	公私共有 Both	10.4168	—	—	—
民國99年底	合計 Total	622.5255	—	—	—
End of 2010	公有 Public	293.1928	—	—	—
	私有 Private	318.9555	—	—	—
	公私共有 Both	10.3772	—	—	—
民國100年底	合計 Total	622.5221	—	—	—
End of 2011	公有 Public	293.8784	—	—	—
	私有 Private	318.6068	—	—	—
	公私共有 Both	10.0369	—	—	—
民國101年底	合計 Total	622.1431	—	—	—
End of 2012	公有 Public	294.9433	—	—	—
	私有 Private	317.0526	—	—	—
	公私共有 Both	10.1471	—	—	—
民國102年底	合計 Total	<b>622.0606</b>	—	—	—
End of 2013	公有 Public	<b>295.8998</b>	—	—	—
	私有 Private	<b>316.4468</b>	—	—	—
	公私共有 Both	<b>9.7139</b>	—	—	—

資料來源：中山地政事務所。



表 1-1 已登記土地面積 (續完)

單位:公頃

年底別	公私有別	非都市土地			
		窯業用地	交通用地	水利用地	遊憩用地
End of Year	Owned By	Land for Kiln Industry	Communication and Transportation Land	Land for Irrigation & Drainage	Land for Recreational use
民國97年底	合計 Total	—	—	—	—
End of 2008	公有 Public	—	—	—	—
	私有 Private	—	—	—	—
	公私共有 Both	—	—	—	—
民國98年底	合計 Total	—	—	—	—
End of 2009	公有 Public	—	—	—	—
	私有 Private	—	—	—	—
	公私共有 Both	—	—	—	—
民國99年底	合計 Total	—	—	—	—
End of 2010	公有 Public	—	—	—	—
	私有 Private	—	—	—	—
	公私共有 Both	—	—	—	—
民國100年底	合計 Total	—	—	—	—
End of 2011	公有 Public	—	—	—	—
	私有 Private	—	—	—	—
	公私共有 Both	—	—	—	—
民國101年底	合計 Total	—	—	—	—
End of 2012	公有 Public	—	—	—	—
	私有 Private	—	—	—	—
	公私共有 Both	—	—	—	—
民國102年底	合計 Total	—	—	—	—
End of 2013	公有 Public	—	—	—	—
	私有 Private	—	—	—	—
	公私共有 Both	—	—	—	—

資料來源：中山地政事務所。



Table 1-1 Classification of Registered Land (Cont.End)

Non-Urban Land							Unit:Hectare
古蹟保存用地	生態保護用地	國土保安用地	墳墓用地	特定目的事業用地	暫未編定用地	其他	都市土地
Land for Historical Preservation	Land for Ecological Conservation	Land for Protection & Conservation	Cemetery Land	Land for Sepcial Enterprise	Not-Specified	Others	Urban Land
—	—	—	—	—	—	—	622.1472
—	—	—	—	—	—	—	292.1310
—	—	—	—	—	—	—	319.3746
—	—	—	—	—	—	—	10.6417
—	—	—	—	—	—	—	622.5372
—	—	—	—	—	—	—	292.9770
—	—	—	—	—	—	—	319.1434
—	—	—	—	—	—	—	10.4168
—	—	—	—	—	—	—	622.5255
—	—	—	—	—	—	—	293.1928
—	—	—	—	—	—	—	318.9555
—	—	—	—	—	—	—	10.3772
—	—	—	—	—	—	—	622.5221
—	—	—	—	—	—	—	293.8784
—	—	—	—	—	—	—	318.6068
—	—	—	—	—	—	—	10.0369
—	—	—	—	—	—	—	622.1431
—	—	—	—	—	—	—	294.9433
—	—	—	—	—	—	—	317.0526
—	—	—	—	—	—	—	10.1471
—	—	—	—	—	—	—	<b>622.0606</b>
—	—	—	—	—	—	—	<b>295.8998</b>
—	—	—	—	—	—	—	<b>316.4468</b>
—	—	—	—	—	—	—	<b>9.7139</b>

Source : Zhongshan Land Office.

表 1-2 土地徵收面積

單位：公頃

年 底	總計	國防設備	交通事業	公用事業
End of Year	Grand Total	Defence	Transportation	Public Utilities
民國92年底      End of 2003	0.0479	—	0.0479	—
民國93年底      End of 2004	0.0421	—	0.0421	—
民國94年底      End of 2005	0.5342	—	0.5342	—
民國95年底      End of 2006	0.0497	—	0.0497	—
民國96年底      End of 2007	—	—	—	—
民國97年底      End of 2008	—	—	—	—
民國98年底      End of 2009	0.0308	—	0.0308	—
民國99年底      End of 2010	0.0308	—	0.0308	—
民國100年底     End of 2011	—	—	—	—
民國101年底     End of 2012	—	—	—	—
<b>民國102年底     End of 2013</b>	—	—	—	—

資料來源：中山地政事務所。



表 1-3 實施三七五減租成果

年 底		佃農戶數	地主戶數	土地筆數	租約件數
End of Year		(戶) Tenant Famer (Household)	(戶) Landowner (Household)	(筆) Land (Plot)	(件) Leasing Contract (Case)
民國92年底	End of 2003	3	...	7	3
民國93年底	End of 2004	3	...	7	3
民國94年底	End of 2005	3	...	7	3
民國95年底	End of 2006	3	...	9	3
民國96年底	End of 2007	3	...	9	3
民國97年底	End of 2008	3	...	9	3
民國98年底	End of 2009	1	...	2	1
民國99年底	End of 2010	1	...	2	1
民國100年底	End of 2011	1	18	2	1
民國101年底	End of 2012	1	18	2	1
<b>民國102年底</b>	<b>End of 2013</b>	<b>1</b>	<b>18</b>	<b>2</b>	<b>1</b>

資料來源：中山地政事務所。

Table 1-3 Achievements of the Arable Land Rental Reduction to 37.5%

訂約面積 (公頃) Leased Area (Hectare)			
合 計	水 田	旱 田	其 他
Total	Paddy Field	Dry Field	Others
0.4282	0.4253	—	0.0029
0.4282	0.4253	—	0.0029
0.4282	0.4253	—	0.0029
0.4282	0.4253	—	0.0029
0.4282	0.4253	—	0.0029
0.4282	0.4253	—	0.0029
0.0096	0.0067	—	0.0029
0.0096	0.0067	—	0.0029
0.0096	0.0067	—	0.0029
0.0096	0.0067	—	0.0029
<b>0.0096</b>	<b>0.0067</b>	—	<b>0.0029</b>

Source : Zhongshan Land Office.

表 2-1 現住戶數及性比例

年底別及里別	村里數	鄰數	戶數(戶)
End of Year & Village	Num. of Ts'uns & Lis	Num. of Neighborhood	Number of Households (Households)
民國92年底 End of 2003	25	606	39,427
民國93年底 End of 2004	25	606	39,982
民國94年底 End of 2005	25	606	40,570
民國95年底 End of 2006	25	606	40,653
民國96年底 End of 2007	25	606	41,400
民國97年底 End of 2008	25	625	42,102
民國98年底 End of 2009	25	628	42,727
民國99年底 End of 2010	25	628	43,291
民國100年底 End of 2011	25	628	43,771
民國101年底 End of 2012	25	628	44,186

資料來源：西區戶政事務所。

Table 2-1 Number of Households &amp; Sex Ratio

現住戸口 Households			戸量(人/戸) Number of Households (Person/Households)	性 比 例 (男/女)x 100 Sex Ratio (Male/Female*100)
人口 数 ( 人 ) Population (Person)				
合 計 Total	男 Male	女 Female		
115,561	56,212	59,349	2.93	94.71
116,401	56,528	59,873	2.91	94.41
116,676	56,580	60,096	2.88	94.15
116,156	56,258	59,898	2.86	93.92
116,812	56,457	60,355	2.82	93.54
117,325	56,594	60,731	2.79	93.19
117,390	56,491	60,899	2.75	92.76
117,365	56,370	60,995	2.71	92.42
117,210	56,200	61,010	2.68	92.12
116,784	55,745	61,039	2.64	91.33

Source : West Household Registration Office.

表 2-1 現住戶數及性比例 (續完)

年底別及里別	村里數	鄰數	戶數(戶)
End of Year & Village	Num. of Ts'uns & Lis	Num. of Neighborhood	Number of Households (Households)
<b>民國102年底 End of 2013</b>	<b>25</b>	<b>628</b>	<b>44,535</b>
三民里	1	16	1,327
土庫里	1	31	2,557
大忠里	1	17	2,006
中興里	1	25	1,604
公平里	1	21	2,232
公正里	1	20	2,688
公民里	1	30	2,167
公益里	1	20	1,226
公德里	1	20	1,942
公館里	1	36	2,556
平和里	1	22	954
民生里	1	25	1,117
民龍里	1	25	1,583
吉龍里	1	28	2,959
安龍里	1	23	1,356
利民里	1	24	874
和龍里	1	22	1,088
忠明里	1	30	2,567
忠誠里	1	33	2,536
昇平里	1	34	2,559
東昇里	1	20	1,084
後龍里	1	31	1,668
廣民里	1	23	734
藍興里	1	26	1,843
雙龍里	1	26	1,308

資料來源：西區戶政事務所。



Table 2-1 Number of Households &amp; Sex Ratio(Cont.End)

現住戸口 Households			戸量(人/戸) Number of Households (Person/Households)	性 比 例 (男/女)x 100 Sex Ratio (Male/Female*100)
人口 数 ( 人 ) Population (Person)				
合 計 Total	男 Male	女 Female		
<b>116,397</b>	<b>55,523</b>	<b>60,874</b>	<b>2.61</b>	<b>91.21</b>
3,263	1,614	1,649	2.46	97.88
6,661	3,251	3,410	2.61	95.34
5,124	2,387	2,737	2.55	87.21
4,418	2,105	2,313	2.75	91.01
5,704	2,629	3,075	2.56	85.50
7,356	3,396	3,960	2.74	85.76
5,522	2,634	2,888	2.55	91.20
3,390	1,622	1,768	2.77	91.74
5,027	2,361	2,666	2.59	88.56
6,645	3,203	3,442	2.60	93.06
2,474	1,173	1,301	2.59	90.16
2,957	1,383	1,574	2.65	87.87
3,873	1,889	1,984	2.45	95.21
7,885	3,726	4,159	2.66	89.59
3,158	1,583	1,575	2.33	100.51
2,518	1,153	1,365	2.88	84.47
2,700	1,363	1,337	2.48	101.94
6,455	3,107	3,348	2.51	92.80
6,894	3,311	3,583	2.72	92.41
6,647	3,144	3,503	2.60	89.75
2,965	1,388	1,577	2.74	88.02
4,102	1,985	2,117	2.46	93.76
2,109	1,009	1,100	2.87	91.73
5,172	2,473	2,699	2.81	91.63
3,378	1,634	1,744	2.58	93.69

Source : West Household Registration Office.

表 2-2 戶籍動態登記

單位：人

年別及里別		遷入來源別				
		合計	自外國	自他		
				From Other	From Other	From Other
Year & Village	Total	From Foreign Countries	New Taipei City	Taipei City	Tainan City	
民國100年	2011	9,139	413	259	316	157
民國101年	2012	8,420	398	288	333	129
<b>民國102年</b>	<b>2013</b>	<b>8,054</b>	<b>349</b>	<b>321</b>	<b>293</b>	<b>142</b>
三民里		224	7	6	9	6
土庫里		402	13	14	24	7
大忠里		311	12	13	11	8
中興里		245	14	10	8	2
公平里		473	13	15	29	10
公正里		535	12	28	9	9
公民里		308	18	8	12	6
公益里		147	6	4	2	1
公德里		418	16	18	20	8
公館里		478	19	14	8	4
平和里		181	5	3	6	2
民生里		291	12	2	2	4
民龍里		314	11	18	9	7
吉龍里		474	15	25	14	11
安龍里		265	16	18	26	3
利民里		237	8	5	2	2
和龍里		235	7	10	2	5
忠明里		472	32	26	33	9
忠誠里		470	28	28	16	10
昇平里		380	18	14	15	9
東昇里		206	12	9	5	3
後龍里		303	15	12	16	9
廣民里		144	9	2	2	—
藍興里		400	19	15	10	5
雙龍里		141	12	4	3	2

資料來源：西區戶政事務所。

Table 2-2 Immigrants and Emigrants

Unit : Person

省市(市) Provinces(Cities)				Immigrants by Sources			
高雄市 Kaohsiung City	台灣省 Taiwan Province	福建省 Fuchien Province	其他省市 Provinces or Cities	自本省他縣 (市) County & City of Taiwan	自本市他區 Among District	初設戶籍 First Reg.	其他 Others
175	1,749	28	—	—	5,919	122	1
190	1,637	12	—	—	5,314	117	2
<b>144</b>	<b>1,487</b>	<b>16</b>	—	—	<b>5,208</b>	<b>94</b>	—
—	26	1	—	—	168	1	—
9	73	2	—	—	254	6	—
4	69	—	—	—	192	2	—
4	50	1	—	—	152	4	—
14	119	—	—	—	268	5	—
7	113	3	—	—	353	1	—
3	54	2	—	—	196	9	—
9	51	1	—	—	73	—	—
3	75	1	—	—	273	4	—
7	99	1	—	—	324	2	—
2	31	—	—	—	130	2	—
1	44	—	—	—	222	4	—
5	62	—	—	—	196	6	—
11	86	—	—	—	304	8	—
6	54	—	—	—	137	5	—
—	33	—	—	—	185	2	—
4	40	—	—	—	163	4	—
18	85	—	—	—	262	7	—
6	68	—	—	—	305	9	—
19	71	—	—	—	233	1	—
—	35	1	—	—	141	—	—
3	48	1	—	—	195	4	—
—	16	—	—	—	113	2	—
3	57	—	—	—	286	5	—
6	28	2	—	—	83	1	—

Source : West Household Registration Office.

表 2-2 戶籍動態登記 (續一)

單位：人

年別及里別		遷出目的別				
		合計	往外國	往他		
				新北市	臺北市	臺南市
Year & Village	Total	To Foreign Countries	New Taipei City	Taipei City	Tainan City	
民國100年	2011	9,594	516	317	418	131
民國101年	2012	9,304	410	312	399	80
<b>民國102年</b>	<b>2013</b>	<b>8,746</b>	<b>378</b>	<b>276</b>	<b>410</b>	<b>116</b>
三民里		449	8	10	12	4
土庫里		377	13	14	25	2
大忠里		427	13	24	24	9
中興里		227	19	8	9	1
公平里		483	21	15	36	5
公正里		618	15	25	23	16
公民里		375	29	7	30	7
公益里		198	7	9	4	1
公德里		353	15	16	15	5
公館里		456	9	12	23	6
平和里		218	7	2	4	2
民生里		392	11	4	5	1
民龍里		298	18	8	15	6
吉龍里		439	29	23	21	6
安龍里		169	9	8	9	2
利民里		297	5	6	3	3
和龍里		217	8	6	3	3
忠明里		456	27	21	39	6
忠誠里		477	31	14	19	5
昇平里		468	25	7	23	5
東昇里		219	8	7	14	2
後龍里		317	11	10	23	6
廣民里		169	10	2	4	1
藍興里		457	16	10	16	6
雙龍里		190	14	8	11	6

資料來源：西區戶政事務所。

Table 2-2 Immigrants and Emigrants (Cont.1)

Unit : Person

Emigrants by destinations				往本省他縣 (市)	往本市他區	廢止戶籍	其他
省(市) Provinces(Cities)							
高雄市 Kaohsiung City	台灣省 Taiwan Province	福建省 Fuchien Province	其他省市 Provinces or Cities	County & City of Taiwan	Among District	First Reg.	Others
157	1,257	36	—	—	6,758	3	1
128	1,280	63	—	—	6,629	3	—
<b>127</b>	<b>1,127</b>	<b>29</b>	—	—	<b>6,281</b>	<b>2</b>	—
9	45	1	—	—	360	—	—
8	51	2	—	—	262	—	—
7	79	—	—	—	271	—	—
5	41	1	—	—	143	—	—
7	77	—	—	—	322	—	—
11	80	7	—	—	441	—	—
4	44	—	—	—	254	—	—
4	24	2	—	—	147	—	—
3	52	1	—	—	244	2	—
8	77	2	—	—	319	—	—
2	34	—	—	—	167	—	—
2	26	—	—	—	343	—	—
3	47	1	—	—	200	—	—
11	67	—	—	—	282	—	—
—	23	1	—	—	117	—	—
—	23	—	—	—	257	—	—
1	33	—	—	—	163	—	—
9	54	4	—	—	296	—	—
14	51	2	—	—	341	—	—
7	70	—	—	—	331	—	—
2	27	1	—	—	158	—	—
1	37	1	—	—	228	—	—
2	16	1	—	—	133	—	—
5	35	2	—	—	367	—	—
2	14	—	—	—	135	—	—

Source : West Household Registration Office.

表 2-2 戶籍動態登記(續二)

單位：人

年別及里別 Year & Village	同一區內之住址變更人數 Change Residence		出生人數 Num. of Birth			粗出生率 (0/00)  Crude Birth Rate
	遷入 Immigrants	遷出 Emigrants	合計 Total	男 Male	女 Female	
	民國92年 2003	3,503	3,503	963	530	433
民國93年 2004	3,422	3,422	855	429	426	7.37
民國94年 2005	3,749	3,749	904	484	420	7.76
民國95年 2006	3,756	3,756	827	434	393	7.10
民國96年 2007	2,760	2,760	823	423	400	7.07
民國97年 2008	3,141	3,141	797	447	350	6.81
民國98年 2009	2,710	2,710	846	425	421	7.21
民國99年 2010	2,564	2,564	907	488	419	7.73
民國100年 2011	2,437	2,437	859	447	412	7.32
民國101年 2012	2,257	2,257	1,097	554	543	9.38

資料來源：西區戶政事務所。

Table 2-2 Immigrants and Emigrants (Cont. 2)

Unit : Person

死亡人數 Num. of Death			粗死亡率 (0/00)	結婚 Married		離婚 Divorce	
合計	男	女		對數 (對)	結婚率 (0/00)	對數 (對)	離婚率 (0/00)
Total	Male	Female	Crude Death Rate	Couple	Rate	Couple	Rate
525	305	220	4.56	714	6.20	374	3.25
530	329	201	4.57	611	5.27	340	2.93
564	333	231	4.84	694	5.96	361	3.10
560	328	232	4.81	673	5.78	329	2.83
533	316	217	4.58	600	5.15	280	2.40
559	321	238	4.77	810	6.92	292	2.49
613	362	251	5.22	589	5.02	276	2.35
484	289	195	4.12	752	6.41	289	2.46
583	343	240	4.97	808	6.89	293	2.50
639	381	258	5.46	727	6.21	253	2.16

Source : West Household Registration Office.

表 2-2 戶籍動態登記(續完)

單位：人

年別及里別 Year & Village	同一區內之住址變更人數 Change Residence		出生人數 Num. of Birth			粗出生率 (0/00)  Crude Birth Rate
	遷入 Immigrants	遷出 Emigrants	合計 Total	男 Male	女 Female	
<b>民國102年 2013</b>	<b>2,171</b>	<b>2,171</b>	<b>919</b>	<b>480</b>	<b>439</b>	<b>5.26</b>
三民里	221	139	9	6	3	2.70
土庫里	126	98	37	16	21	5.57
大忠里	81	87	59	32	27	11.43
中興里	65	95	34	19	15	7.70
公平里	74	83	50	29	21	8.77
公正里	89	89	73	42	31	9.90
公民里	115	114	31	21	10	5.58
公益里	62	64	38	16	22	11.16
公德里	70	70	47	23	24	9.43
公館里	124	130	67	33	34	10.12
平和里	35	46	19	9	10	7.62
民生里	78	61	9	5	4	3.00
民龍里	63	54	36	20	16	9.35
吉龍里	124	165	75	41	34	9.52
安龍里	93	59	17	12	5	5.50
利民里	95	100	8	4	4	3.14
和龍里	29	34	20	12	8	7.43
忠明里	122	120	54	26	28	8.39
忠誠里	65	47	48	21	27	6.97
昇平里	135	132	61	30	31	9.13
東昇里	43	79	19	11	8	6.35
後龍里	80	100	34	18	16	8.27
廣民里	51	43	15	6	9	7.08
藍興里	84	116	39	16	23	7.48
雙龍里	47	46	20	12	8	5.87

資料來源：西區戶政事務所。



Table 2-2 Immigrants and Emigrants (Cont. End)

Unit : Person

死亡人數 Num. of Death			粗死亡率 (0/00)  Crude Death Rate	結婚 Married		離婚 Divorce	
合計	男	女		對數 (對)	結婚率 (0/00)	對數 (對)	離婚率 (0/00)
Total	Male	Female		Couple	Rate	Couple	Rate
<b>614</b>	<b>348</b>	<b>266</b>	<b>3.51</b>	<b>758</b>	<b>6.50</b>	<b>282</b>	<b>2.42</b>
16	10	6	4.79	4	1.20	3	0.90
42	26	16	6.33	37	5.57	19	2.86
14	9	5	2.71	33	6.39	15	2.91
21	12	9	4.75	24	5.43	13	2.94
21	12	9	3.68	44	7.72	21	3.68
24	12	12	3.26	57	7.73	18	2.44
33	18	15	5.94	43	7.74	14	2.52
12	7	5	3.53	31	9.11	8	2.35
25	13	12	5.02	39	7.83	9	1.81
40	21	19	6.04	55	8.30	17	2.57
10	7	3	4.01	12	4.81	4	1.60
18	7	11	5.99	9	3.00	11	3.66
15	10	5	3.90	35	9.09	10	2.60
49	31	18	6.22	62	7.87	22	2.79
15	8	7	4.85	19	6.14	8	2.59
10	6	4	3.92	8	3.14	2	0.78
16	8	8	5.94	24	8.92	7	2.60
34	15	19	5.28	46	7.15	23	3.57
39	24	15	5.67	39	5.67	11	1.60
40	23	17	5.99	36	5.39	16	2.40
23	11	12	7.69	14	4.68	7	2.34
22	11	11	5.35	25	6.08	10	2.43
16	11	5	7.55	8	3.78	4	1.89
33	19	14	6.33	34	6.52	5	0.96
26	17	9	7.64	20	5.87	5	1.47

Source : West Household Registration Office.

表 2-3 現住人口之年齡分配

單位：人

年底別及里別		總計	0~4歲	5~9歲	10~14歲
End of Year & Village		Grand Total	0~4 Years	5~9 Years	10~14 Years
民國 92 年底 End of 2003	計 Total	115,561	6,131	8,697	10,314
	男 Male	56,212	3,220	4,610	5,400
	女 Female	59,349	2,911	4,087	4,914
民國 93 年底 End of 2004	計 Total	116,401	5,666	8,720	10,649
	男 Male	56,528	2,976	4,583	5,556
	女 Female	59,873	2,690	4,137	5,093
民國 94 年底 End of 2005	計 Total	116,676	5,120	8,674	10,511
	男 Male	56,580	2,712	4,500	5,571
	女 Female	60,096	2,408	4,174	4,940
民國 95 年底 End of 2006	計 Total	116,156	4,881	8,248	10,272
	男 Male	56,258	2,549	4,290	5,385
	女 Female	59,898	2,332	3,958	4,887
民國 96 年底 End of 2007	計 Total	116,812	4,709	7,727	10,393
	男 Male	56,457	2,453	4,065	5,442
	女 Female	60,355	2,256	3,662	4,951
民國 97 年底 End of 2008	計 Total	117,325	4,608	7,472	10,008
	男 Male	56,594	2,423	3,933	5,234
	女 Female	60,731	2,185	3,539	4,774
民國 98 年底 End of 2009	計 Total	117,390	4,678	6,978	9,807
	男 Male	56,491	2,423	3,705	5,109
	女 Female	60,899	2,255	3,273	4,698
民國 99 年底 End of 2010	計 Total	117,365	4,509	6,429	9,646
	男 Male	56,370	2,361	3,412	4,971
	女 Female	60,995	2,148	3,017	4,675
民國 100 年 底 End of 2011	計 Total	117,210	4,462	6,106	9,155
	男 Male	56,200	2,334	3,178	4,778
	女 Female	61,010	2,128	2,928	4,377
民國 101 年 底 End of 2012	計 Total	116,784	4,663	5,902	8,400
	男 Male	55,745	2,419	3,026	4,356
	女 Female	61,039	2,244	2,876	4,044

資料來源：西區戶政事務所。

Table 2-3 Population by Age

Unit: Person

15～19歳	20～24歳	25～29歳	30～34歳	35～39歳	40～44歳	45～49歳
15～19 Years	20～24 Years	25～29 Years	30～34 Years	35～39 Years	40～44 Years	45～49 Years
8,458	9,158	8,442	9,058	10,191	10,284	9,310
4,292	4,599	4,119	4,050	4,511	4,720	4,397
4,166	4,559	4,323	5,008	5,680	5,564	4,913
8,238	8,946	8,605	8,893	10,102	10,376	9,447
4,237	4,441	4,268	4,002	4,487	4,705	4,432
4,001	4,505	4,337	4,891	5,615	5,671	5,015
8,240	8,719	8,967	8,530	10,141	10,406	9,425
4,281	4,338	4,468	3,837	4,485	4,679	4,373
3,959	4,381	4,499	4,693	5,656	5,727	5,052
8,186	8,212	8,883	8,642	9,977	10,296	9,527
4,290	4,135	4,369	3,971	4,374	4,647	4,431
3,896	4,077	4,514	4,671	5,603	5,649	5,096
8,259	7,880	9,113	8,714	9,877	10,274	9,711
4,323	3,954	4,515	4,049	4,240	4,613	4,490
3,936	3,926	4,598	4,665	5,637	5,661	5,221
8,093	7,861	9,179	8,941	9,647	10,221	9,800
4,197	3,951	4,515	4,149	4,162	4,593	4,519
3,896	3,910	4,664	4,792	5,485	5,628	5,281
8,182	7,585	8,964	9,270	9,378	10,180	9,777
4,240	3,842	4,359	4,371	4,083	4,524	4,532
3,942	3,743	4,605	4,899	5,295	5,656	5,245
8,119	7,586	8,748	9,388	9,184	10,149	9,778
4,235	3,865	4,236	4,426	4,008	4,493	4,523
3,884	3,721	4,512	4,962	5,176	5,656	5,255
8,182	7,657	8,291	9,163	9,283	10,101	9,766
4,212	3,935	4,047	4,324	4,107	4,417	4,521
3,970	3,722	4,244	4,839	5,176	5,684	5,245
8,144	7,771	7,957	9,219	9,102	9,848	9,675
4,199	3,980	3,867	4,429	4,029	4,263	4,424
3,945	3,791	4,090	4,790	5,073	5,585	5,251

Source : West Household Registration Office.

表 2-3 現住人口之年齡分配 (續一)

單位：人

年底別及里別		50~54歲	55~59歲	60~64歲	65~69歲	70~74歲
End of Year & Village		50~54 Years	55~59Years	60~64Years	65~69 Years	70~74 Years
民國 92 年底 End of 2003	計 Total	7,774	4,583	4,014	3,155	2,436
	男 Male	3,774	2,228	1,913	1,429	1,171
	女 Female	4,000	2,355	2,101	1,726	1,265
民國 93 年底 End of 2004	計 Total	8,206	4,987	3,986	3,310	2,543
	男 Male	3,948	2,494	1,860	1,482	1,212
	女 Female	4,258	2,493	2,126	1,828	1,331
民國 94 年底 End of 2005	計 Total	8,469	5,731	3,881	3,437	2,553
	男 Male	4,041	2,857	1,826	1,566	1,158
	女 Female	4,428	2,874	2,055	1,871	1,395
民國 95 年底 End of 2006	計 Total	8,463	6,487	3,820	3,601	2,609
	男 Male	4,032	3,184	1,817	1,660	1,181
	女 Female	4,431	3,303	2,003	1,941	1,428
民國 96 年底 End of 2007	計 Total	8,561	6,945	3,988	3,646	2,759
	男 Male	4,070	3,388	1,877	1,710	1,242
	女 Female	4,491	3,557	2,111	1,936	1,517
民國 97 年底 End of 2008	計 Total	8,836	7,338	4,335	3,738	2,822
	男 Male	4,213	3,518	2,060	1,774	1,244
	女 Female	4,623	3,820	2,275	1,964	1,578
民國 98 年底 End of 2009	計 Total	8,902	7,740	4,707	3,719	2,959
	男 Male	4,167	3,673	2,286	1,718	1,299
	女 Female	4,735	4,067	2,421	2,001	1,660
民國 99 年底 End of 2010	計 Total	8,901	8,048	5,392	3,637	3,110
	男 Male	4,145	3,787	2,633	1,689	1,385
	女 Female	4,756	4,261	2,759	1,948	1,725
民國 100 年 底 End of 2011	計 Total	9,027	8,088	6,176	3,589	3,209
	男 Male	4,191	3,805	2,966	1,674	1,452
	女 Female	4,836	4,283	3,210	1,915	1,757
民國 101 年 底 End of 2012	計 Total	9,094	8,198	6,592	3,769	3,264
	男 Male	4,188	3,864	3,133	1,745	1,486
	女 Female	4,906	4,334	3,459	2,024	1,778

資料來源：西區戶政事務所。

Table 2-3 Population by Age (Cont.1)

Unit:Person

75~79歳	80~84歳	85~89歳	90~94歳	95~99歳	100歳以上
75~79 Years	80~84 Years	85~89 Years	90~94 Years	95~99 Years	100 Years and Over
1,848	1,115	395	154	40	4
947	559	189	63	18	3
901	556	206	91	22	1
1,917	1,152	440	171	43	4
959	576	209	78	20	3
958	576	231	93	23	1
1,950	1,209	504	164	40	5
948	616	237	69	16	2
1,002	593	267	95	24	3
1,987	1,271	564	174	47	9
955	625	267	74	18	4
1,032	646	297	100	29	5
2,051	1,338	627	179	53	8
971	652	293	85	21	4
1,080	686	334	94	32	4
2,087	1,401	697	187	44	10
1,001	676	323	89	17	3
1,086	725	374	98	27	7
2,136	1,429	729	203	56	11
1,026	669	342	95	24	4
1,110	760	387	108	32	7
2,161	1,491	782	234	65	8
987	701	377	109	24	3
1,174	790	405	125	41	5
2,235	1,517	854	272	70	7
990	712	403	125	27	2
1,245	805	451	147	43	5
2,376	1,533	895	310	61	11
1,049	711	413	134	28	2
1,327	822	482	176	33	9

Source : West Household Registration Office.

表 2-3 現住人口之年齡分配(續二)

單位：人

年底別及里別		總計	0~4歲	5~9歲	10~14歲
End of Year & Village		Grand Total	0~4 Years	5~9 Years	10~14 Years
民國102年底 End of 2013	計 Total	116,397	4,643	5,675	7,956
	男 Male	55,523	2,380	2,917	4,101
	女 Female	60,874	2,263	2,758	3,855
三民里	計 Total	3,263	88	341	558
	男 Male	1,614	39	167	290
	女 Female	1,649	49	174	268
土庫里	計 Total	6,661	232	283	437
	男 Male	3,251	123	149	244
	女 Female	3,410	109	134	193
大忠里	計 Total	5,124	270	281	252
	男 Male	2,387	141	143	127
	女 Female	2,737	129	138	125
中興里	計 Total	4,418	177	183	214
	男 Male	2,105	93	103	104
	女 Female	2,313	84	80	110
公平里	計 Total	5,704	246	241	309
	男 Male	2,629	129	126	157
	女 Female	3,075	117	115	152
公正里	計 Total	7,356	341	422	505
	男 Male	3,396	170	212	280
	女 Female	3,960	171	210	225
公民里	計 Total	5,522	154	167	345
	男 Male	2,634	77	83	180
	女 Female	2,888	77	84	165
公益里	計 Total	3,390	145	117	157
	男 Male	1,622	66	59	87
	女 Female	1,768	79	58	70
公德里	計 Total	5,027	219	261	289
	男 Male	2,361	115	134	146
	女 Female	2,666	104	127	143

資料來源：西區戶政事務所。

Table 2-3 Population by Age (Cont.2)

Unit:Person						
15~19歲	20~24歲	25~29歲	30~34歲	35~39歲	40~44歲	45~49歲
15~19 Years	20~24 Years	25~29 Years	30~34 Years	35~39 Years	40~44 Years	45~49 Years
<b>7,942</b>	<b>7,570</b>	<b>7,717</b>	<b>9,117</b>	<b>9,171</b>	<b>9,604</b>	<b>9,631</b>
<b>4,138</b>	<b>3,846</b>	<b>3,814</b>	<b>4,350</b>	<b>4,089</b>	<b>4,170</b>	<b>4,369</b>
<b>3,804</b>	<b>3,724</b>	<b>3,903</b>	<b>4,767</b>	<b>5,082</b>	<b>5,434</b>	<b>5,262</b>
208	128	109	139	230	287	303
98	62	59	69	82	114	154
110	66	50	70	148	173	149
494	431	462	499	538	611	577
257	234	232	255	238	278	273
237	197	230	244	300	333	304
371	306	352	487	491	457	418
185	165	169	212	208	191	194
186	141	183	275	283	266	224
303	338	337	340	295	348	355
158	173	161	177	138	164	151
145	165	176	163	157	184	204
405	410	408	547	487	463	463
211	223	179	242	224	183	198
194	187	229	305	263	280	265
593	550	496	554	627	683	715
303	268	242	254	268	261	321
290	282	254	300	359	422	394
390	386	383	394	409	406	474
204	209	204	192	190	169	208
186	177	179	202	219	237	266
228	245	275	322	256	246	263
116	131	136	157	121	116	124
112	114	139	165	135	130	139
341	366	344	455	449	423	405
177	171	154	216	217	194	178
164	195	190	239	232	229	227

Source : West Household Registration Office.

表 2-3 現住人口之年齡分配 (續三)

單位：人

年底別及里別		50~54歲	55~59歲	60~64歲	65~69歲	70~74歲
End of Year & Village		50~54 Years	55~59Years	60~64Years	65~69 Years	70~74 Years
民國102年底 End of 2013	計 Total	<b>9,197</b>	<b>8,363</b>	<b>6,954</b>	<b>4,063</b>	<b>3,387</b>
	男 Male	<b>4,253</b>	<b>3,983</b>	<b>3,257</b>	<b>1,888</b>	<b>1,555</b>
	女 Female	<b>4,944</b>	<b>4,380</b>	<b>3,697</b>	<b>2,175</b>	<b>1,832</b>
三民里	計 Total	214	187	149	109	71
	男 Male	126	106	76	55	40
	女 Female	88	81	73	54	31
土庫里	計 Total	558	482	377	228	198
	男 Male	248	225	187	102	82
	女 Female	310	257	190	126	116
大忠里	計 Total	385	323	307	146	110
	男 Male	162	155	142	68	47
	女 Female	223	168	165	78	63
中興里	計 Total	369	319	274	174	161
	男 Male	163	148	114	76	78
	女 Female	206	171	160	98	83
公平里	計 Total	496	439	363	161	102
	男 Male	206	184	168	75	56
	女 Female	290	255	195	86	46
公正里	計 Total	588	479	363	147	130
	男 Male	254	217	150	66	58
	女 Female	334	262	213	81	72
公民里	計 Total	475	441	357	215	202
	男 Male	236	198	167	95	87
	女 Female	239	243	190	120	115
公益里	計 Total	273	256	225	132	117
	男 Male	128	111	97	68	49
	女 Female	145	145	128	64	68
公德里	計 Total	411	410	289	140	101
	男 Male	175	182	137	69	45
	女 Female	236	228	152	71	56

資料來源：西區戶政事務所。



Table 2-3 Population by Age (Cont.3)

Unit: Person					
75~79歲	80~84歲	85~89歲	90~94歲	95~99歲	100歲以上
75~79 Years	80~84 Years	85~89 Years	90~94 Years	95~99 Years	100 Years and Over
<b>2,429</b>	<b>1,621</b>	<b>933</b>	<b>338</b>	<b>67</b>	<b>19</b>
<b>1,038</b>	<b>772</b>	<b>419</b>	<b>145</b>	<b>36</b>	<b>3</b>
<b>1,391</b>	<b>849</b>	<b>514</b>	<b>193</b>	<b>31</b>	<b>16</b>
50	41	29	14	6	2
18	25	18	11	4	1
32	16	11	3	2	1
130	73	41	8	2	—
54	48	17	4	1	—
76	25	24	4	1	—
76	51	26	12	3	—
34	28	10	5	1	—
42	23	16	7	2	—
113	60	43	13	1	1
54	32	15	3	—	—
59	28	28	10	1	1
80	47	25	10	2	—
24	25	14	5	—	—
56	22	11	5	2	—
68	66	16	12	1	—
27	31	7	7	—	—
41	35	9	5	1	—
150	91	57	22	3	1
65	45	19	5	1	—
85	46	38	17	2	1
72	39	14	6	2	—
27	19	5	3	2	—
45	20	9	3	—	—
59	38	17	9	1	—
23	19	6	3	—	—
36	19	11	6	1	—

Source : West Household Registration Office.

表 2-3 現住人口之年齡分配 (續四)

單位：人

年底別及里別			總計	0~4歲	5~9歲	10~14歲
End of Year & Village			Grand Total	0~4 Years	5~9 Years	10~14 Years
公館里	計	Total	6,645	300	314	333
	男	Male	3,203	148	178	153
	女	Female	3,442	152	136	180
平和里	計	Total	2,474	171	227	118
	男	Male	1,173	85	112	70
	女	Female	1,301	86	115	48
民生里	計	Total	2,957	70	242	528
	男	Male	1,383	35	118	276
	女	Female	1,574	35	124	252
民龍里	計	Total	3,873	147	175	199
	男	Male	1,889	85	89	103
	女	Female	1,984	62	86	96
吉龍里	計	Total	7,885	349	371	402
	男	Male	3,726	173	184	218
	女	Female	4,159	176	187	184
安龍里	計	Total	3,158	91	76	126
	男	Male	1,583	51	37	68
	女	Female	1,575	40	39	58
利民里	計	Total	2,518	69	202	520
	男	Male	1,153	42	96	233
	女	Female	1,365	27	106	287
和龍里	計	Total	2,700	81	87	135
	男	Male	1,363	42	46	61
	女	Female	1,337	39	41	74
忠明里	計	Total	6,455	267	223	342
	男	Male	3,107	143	112	181
	女	Female	3,348	124	111	161
忠誠里	計	Total	6,894	251	231	408
	男	Male	3,311	138	121	202
	女	Female	3,583	113	110	206

資料來源：西區戶政事務所。

Table 2-3 Population by Age (Cont.4)

Unit: Person

15~19歲	20~24歲	25~29歲	30~34歲	35~39歲	40~44歲	45~49歲
15~19 Years	20~24 Years	25~29 Years	30~34 Years	35~39 Years	40~44 Years	45~49 Years
445	408	483	586	561	569	529
227	204	210	289	248	280	259
218	204	273	297	313	289	270
125	140	159	186	198	201	191
62	70	83	82	80	91	77
63	70	76	104	118	110	114
223	144	121	137	206	255	229
114	68	60	60	78	90	91
109	76	61	77	128	165	138
249	250	230	297	350	336	375
126	134	112	130	160	158	166
123	116	118	167	190	178	209
572	537	508	582	627	677	704
304	260	259	266	283	298	313
268	277	249	316	344	379	391
186	203	254	255	213	218	265
106	108	130	122	113	99	125
80	95	124	133	100	119	140
225	115	98	111	131	214	219
116	49	52	50	51	70	96
109	66	46	61	80	144	123
149	151	186	240	231	195	213
78	81	93	110	113	95	115
71	70	93	130	118	100	98
384	436	454	565	513	532	492
207	211	256	273	238	237	224
177	225	198	292	275	295	268
432	517	502	576	504	496	531
229	272	260	295	251	216	227
203	245	242	281	253	280	304

Source : West Household Registration Office.

表 2-3 現住人口之年齡分配 (續五)

單位：人

年底別及里別		50~54歲	55~59歲	60~64歲	65~69歲	70~74歲
End of Year & Village		50~54 Years	55~59Years	60~64Years	65~69 Years	70~74 Years
公館里	計 Total	524	496	379	221	191
	男 Male	257	241	178	110	88
	女 Female	267	255	201	111	103
平和里	計 Total	190	142	145	77	58
	男 Male	97	72	71	33	29
	女 Female	93	70	74	44	29
民生里	計 Total	158	129	139	121	94
	男 Male	79	75	65	48	44
	女 Female	79	54	74	73	50
民龍里	計 Total	326	287	230	122	92
	男 Male	161	148	122	65	45
	女 Female	165	139	108	57	47
吉龍里	計 Total	675	605	477	272	214
	男 Male	299	296	209	124	99
	女 Female	376	309	268	148	115
安龍里	計 Total	265	265	240	142	136
	男 Male	131	135	119	70	69
	女 Female	134	130	121	72	67
利民里	計 Total	142	118	89	55	69
	男 Male	73	66	44	21	23
	女 Female	69	52	45	34	46
和龍里	計 Total	262	222	172	122	99
	男 Male	130	125	95	57	53
	女 Female	132	97	77	65	46
忠明里	計 Total	516	480	452	262	215
	男 Male	213	222	218	116	100
	女 Female	303	258	234	146	115
忠誠里	計 Total	596	545	446	289	228
	男 Male	280	250	200	135	89
	女 Female	316	295	246	154	139

資料來源：西區戶政事務所。

Table 2-3 Population by Age (Cont.5)

Unit:Person

75～79歳	80～84歳	85～89歳	90～94歳	95～99歳	100歳以上
75～79 Years	80～84 Years	85～89 Years	90～94 Years	95～99 Years	100 Years and Over
147	99	44	13	2	1
59	45	21	6	2	—
88	54	23	7	—	1
55	53	27	8	2	1
20	23	11	5	—	—
35	30	16	3	2	1
61	49	34	10	6	1
28	27	19	3	4	1
33	22	15	7	2	—
83	70	39	12	4	—
27	29	21	6	2	—
56	41	18	6	2	—
153	89	50	15	4	2
71	41	21	6	2	—
82	48	29	9	2	2
104	71	34	13	—	1
46	34	15	5	—	—
58	37	19	8	—	1
48	45	29	15	2	2
21	23	14	11	2	—
27	22	15	4	—	2
73	50	22	6	3	1
34	23	10	1	1	—
39	27	12	5	2	1
136	101	57	24	3	1
63	55	29	8	1	—
73	46	28	16	2	1
155	101	64	19	1	2
68	43	27	7	1	—
87	58	37	12	—	2

Source : West Household Registration Office.

表 2-3 現住人口之年齡分配(續六)

單位：人

年底別及里別			總計	0~4歲	5~9歲	10~14歲
End of Year & Village			Grand Total	0~4 Years	5~9 Years	10~14 Years
昇平里	計	Total	6,647	245	192	392
	男	Male	3,144	116	90	216
	女	Female	3,503	129	102	176
東昇里	計	Total	2,965	102	198	270
	男	Male	1,388	54	99	129
	女	Female	1,577	48	99	141
後龍里	計	Total	4,102	241	222	159
	男	Male	1,985	120	120	83
	女	Female	2,117	121	102	76
廣民里	計	Total	2,109	71	166	222
	男	Male	1,009	36	80	111
	女	Female	1,100	35	86	111
藍興里	計	Total	5,172	218	347	567
	男	Male	2,473	103	193	291
	女	Female	2,699	115	154	276
雙龍里	計	Total	3,378	98	106	169
	男	Male	1,634	56	66	91
	女	Female	1,744	42	40	78

資料來源：西區戶政事務所。

Table 2-3 Population by Age (Cont.6)

Unit:Person

15～19歳	20～24歳	25～29歳	30～34歳	35～39歳	40～44歳	45～49歳
15～19 Years	20～24 Years	25～29 Years	30～34 Years	35～39 Years	40～44 Years	45～49 Years
477	451	481	538	538	536	578
268	210	215	265	249	247	265
209	241	266	273	289	289	313
203	187	178	191	210	239	223
104	90	86	92	84	92	102
99	97	92	99	126	147	121
217	221	258	350	320	343	317
114	115	130	165	135	162	151
103	106	128	185	185	181	166
158	127	112	112	135	147	149
77	69	57	50	62	61	67
81	58	55	62	73	86	82
358	266	278	376	435	496	404
182	147	137	183	163	217	185
176	119	141	193	272	279	219
206	257	249	278	217	226	239
115	122	138	144	95	87	105
91	135	111	134	122	139	134

Source : West Household Registration Office.

表 2-3 現住人口之年齡分配 (續完)

單位：人

年底別及里別		50~54歲	55~59歲	60~64歲	65~69歲	70~74歲
End of Year & Village		50~54 Years	55~59Years	60~64Years	65~69 Years	70~74 Years
昇平里	計 Total	516	506	443	252	210
	男 Male	226	243	199	112	110
	女 Female	290	263	244	140	100
東昇里	計 Total	191	216	171	93	121
	男 Male	93	106	80	47	44
	女 Female	98	110	91	46	77
後龍里	計 Total	315	298	247	182	157
	男 Male	143	137	128	84	81
	女 Female	172	161	119	98	76
廣民里	計 Total	154	135	112	77	69
	男 Male	81	70	52	31	34
	女 Female	73	65	60	46	35
藍興里	計 Total	302	271	254	188	140
	男 Male	149	131	114	98	63
	女 Female	153	140	140	90	77
雙龍里	計 Total	296	312	254	136	102
	男 Male	143	140	125	63	42
	女 Female	153	172	129	73	60

資料來源：西區戶政事務所。



Table 2-3 Population by Age (Cont.End)

Unit:Person

75～79歳	80～84歳	85～89歳	90～94歳	95～99歳	100歳以上
75～79 Years	80～84 Years	85～89 Years	90～94 Years	95～99 Years	100 Years and Over
139	76	48	24	5	—
53	27	19	10	4	—
86	49	29	14	1	—
71	49	36	13	3	—
36	24	19	5	2	—
35	25	17	8	1	—
125	59	53	16	2	—
59	21	25	10	2	—
66	38	28	6	—	—
64	56	31	8	4	—
24	25	16	4	2	—
40	31	15	4	2	—
133	87	36	12	3	1
62	37	13	4	1	—
71	50	23	8	2	1
84	60	61	24	2	2
41	23	28	8	1	1
43	37	33	16	1	1

---

Source : West Household Registration Office.

表 2-4 現住人口之教育程度 —按年齡別分

單位：人

年底別及 年齡組別	性別	總計	識 字 者				
			合計	研究所		大學(含獨立學院)	
				Graduate School		University (College)	
				畢業	肄業	畢業	肄業
End of Year & Range of Age	Sex	Grand Total	Total	Graduated	Ungraduated	Graduated	Ungraduated
民國92年底 End of 2003	計 Total	90,419	89,400	3,238	957	15,395	4,425
	男 Male	42,982	42,849	2,058	526	8,084	2,192
	女 Female	47,437	46,551	1,180	431	7,311	2,233
民國93年底 End of 2004	計 Total	91,366	90,415	3,475	1,160	15,981	4,754
	男 Male	43,413	43,293	2,203	620	8,298	2,421
	女 Female	47,953	47,122	1,272	540	7,683	2,333
民國94年底 End of 2005	計 Total	92,371	91,506	3,890	1,306	16,730	4,772
	男 Male	43,797	43,701	2,412	733	8,549	2,444
	女 Female	48,574	47,805	1,478	573	8,181	2,328
民國95年底 End of 2006	計 Total	92,755	91,957	4,282	1,411	17,372	4,872
	男 Male	44,034	43,947	2,641	798	8,775	2,544
	女 Female	48,721	48,010	1,641	613	8,597	2,328
民國96年底 End of 2007	計 Total	93,983	93,225	4,789	1,535	18,406	5,266
	男 Male	44,497	44,412	2,942	876	9,132	2,764
	女 Female	49,486	48,813	1,847	659	9,274	2,502
民國97年底 End of 2008	計 Total	95,237	94,514	5,212	1,728	19,321	5,469
	男 Male	45,004	44,921	3,202	938	9,563	2,856
	女 Female	50,233	49,593	2,010	790	9,758	2,613
民國98年底 End of 2009	計 Total	95,927	95,245	5,670	1,825	20,150	5,488
	男 Male	45,254	45,181	3,451	975	9,913	2,869
	女 Female	50,673	50,064	2,219	850	10,237	2,619
民國99年底 End of 2010	計 Total	96,781	96,159	6,095	1,954	20,876	5,942
	男 Male	45,626	45,568	3,695	1,042	10,156	3,114
	女 Female	51,155	50,591	2,400	912	10,720	2,828
民國100年底 End of 2011	計 Total	97,487	96,888	6,605	2,000	21,656	5,219
	男 Male	45,910	45,855	3,964	1,072	10,507	2,717
	女 Female	51,577	51,033	2,641	928	11,149	2,502
民國101年底 End of 2012	計 Total	97,819	97,264	7,027	2,223	22,202	6,627
	男 Male	45,944	45,891	4,155	1,225	10,651	3,433
	女 Female	51,875	51,373	2,872	998	11,551	3,194

資料來源：西區戶政事務所。

Table 2-4 Population by Educational Attainment —By Age

Unit : Person

Literate					
專科 Junior College					
二、三年制 2,3 Years System		五年制 5 Years System			
畢業 Graduated	肄業 Ungraduated	後二年 Final 2 Years		前三年 First 3 Years	
		畢業 Graduated	肄業 Ungraduated	肄業 Ungraduated	
7,540	1,281	6,798	405	662	
3,564	658	3,015	229	282	
3,976	623	3,783	176	380	
7,023	1,215	6,720	327	707	
3,241	634	2,976	192	286	
3,782	581	3,744	135	421	
7,013	1,182	6,681	298	589	
3,206	630	2,956	171	217	
3,807	552	3,725	127	372	
7,061	1,156	6,585	282	523	
3,200	615	2,914	158	181	
3,861	541	3,671	124	342	
7,056	1,112	6,526	273	482	
3,184	589	2,887	149	167	
3,872	523	3,639	124	315	
7,062	1,105	6,429	281	471	
3,163	586	2,812	145	157	
3,899	519	3,617	136	314	
7,123	1,100	6,337	266	452	
3,162	572	2,775	134	150	
3,961	528	3,562	132	302	
7,216	1,051	6,249	259	448	
3,198	535	2,754	128	153	
4,018	516	3,495	131	295	
7,212	1,018	6,117	244	424	
3,179	507	2,708	116	140	
4,033	511	3,409	128	284	
7,157	1,009	6,004	232	395	
3,147	505	2,658	109	128	
4,010	504	3,346	123	267	

Source : West Household Registration Office.

表 2-4 現住人口之教育程度—按年齡別分(續一)

單位：人

年底別及 年齡組別	性別	識 字 者					
		高 中 Senior High School		高 職 Senior Vocational School		國(初)中 Junior High School	
		畢業	肄業	畢業	肄業	畢業	肄業
End of Year & Range of Age	Sex	Graduated	Ungraduated	Graduated	Ungraduated	Graduated	Ungraduated
民國92年底 End of 2003	計 Total	6,415	3,166	16,937	2,789	7,818	1,371
	男 Male	3,179	1,624	7,676	1,642	3,547	741
	女 Female	3,236	1,542	9,261	1,147	4,271	630
民國93年底 End of 2004	計 Total	6,423	3,092	17,531	2,757	7,810	1,413
	男 Male	3,164	1,578	8,000	1,632	3,547	767
	女 Female	3,259	1,514	9,531	1,125	4,263	646
民國94年底 End of 2005	計 Total	6,453	3,100	17,484	2,915	7,827	1,509
	男 Male	3,154	1,576	7,931	1,743	3,603	782
	女 Female	3,299	1,524	9,553	1,172	4,224	727
民國95年底 End of 2006	計 Total	6,488	2,972	17,370	3,055	7,680	1,353
	男 Male	3,147	1,496	7,901	1,814	3,577	730
	女 Female	3,341	1,476	9,469	1,241	4,103	623
民國96年底 End of 2007	計 Total	6,319	2,908	17,246	3,206	7,547	1,349
	男 Male	3,072	1,433	7,799	1,885	3,510	708
	女 Female	3,247	1,475	9,447	1,321	4,037	641
民國97年底 End of 2008	計 Total	6,360	2,774	17,180	3,378	7,421	1,348
	男 Male	3,083	1,392	7,797	1,942	3,390	692
	女 Female	3,277	1,382	9,383	1,436	4,031	656
民國98年底 End of 2009	計 Total	6,381	2,796	16,970	3,510	7,215	1,265
	男 Male	3,078	1,455	7,691	1,983	3,233	667
	女 Female	3,303	1,341	9,279	1,527	3,982	598
民國99年底 End of 2010	計 Total	6,128	2,904	16,745	3,583	7,001	1,230
	男 Male	2,911	1,567	7,597	2,005	3,118	652
	女 Female	3,217	1,337	9,148	1,578	3,883	578
民國100年底 End of 2011	計 Total	6,489	3,093	16,977	3,575	6,761	1,302
	男 Male	3,064	1,666	7,726	2,010	3,010	663
	女 Female	3,425	1,427	9,251	1,565	3,751	639
民國101年底 End of 2012	計 Total	5,642	3,167	16,291	3,448	6,590	1,326
	男 Male	2,626	1,689	7,358	1,931	2,905	679
	女 Female	3,016	1,478	8,933	1,517	3,685	647

資料來源：西區戶政事務所。

Table 2-4 Population by Educational Attainment —By Age(Cont.1)

Unit : Person

Literate					不識字者 Illiterate
初 職 Junior Vocational School		小 學 Primary School		自 修 Self-taught	
畢業 Graduated	肄業 Ungraduated	畢業 Graduated	肄業 Ungraduated		
251	40	9,034	557	321	1,019
115	26	3,405	187	99	133
136	14	5,629	370	222	886
246	41	8,846	567	327	951
113	26	3,301	198	96	120
133	15	5,545	369	231	831
248	40	8,613	542	314	865
116	24	3,192	177	85	96
132	16	5,421	365	229	769
249	43	8,358	537	308	798
115	26	3,060	175	80	87
134	17	5,298	362	228	711
239	42	8,112	520	292	758
110	25	2,939	166	75	85
129	17	5,173	354	217	673
235	41	7,906	529	264	723
106	25	2,834	168	70	83
129	16	5,072	361	194	640
223	40	7,661	525	248	682
97	25	2,720	167	64	73
126	15	4,941	358	184	609
215	36	7,459	530	238	622
94	23	2,604	164	58	58
121	13	4,855	366	180	564
213	36	7,194	524	229	599
92	23	2,475	163	53	55
121	13	4,719	361	176	544
204	35	6,964	509	212	555
86	22	2,371	163	50	53
118	13	4,593	346	162	502

Source : West Household Registration Office.

表 2-4 現住人口之教育程度—按年齡別分(續二)

單位：人

年底別及 年齡組別	性別	總計	識 字 者				
			合計	研究所		大學(含獨立學院)	
				Graduate School		University (College)	
				畢業	肄業	畢業	肄業
End of Year & Range of Age	Sex	Grand Total	Total	Graduated	Ungraduated	Graduated	Ungraduated
民國102年底 End of 2013	計 Total	98,123	97,612	7,465	2,246	23,329	6,534
	男 Male	46,125	46,076	4,372	1,242	11,168	3,356
	女 Female	51,998	51,536	3,093	1,004	12,161	3,178
15-19歲 (years)	計 Total	7,942	7,942	—	—	—	1,934
	男 Male	4,138	4,138	—	—	—	1,007
	女 Female	3,804	3,804	—	—	—	927
20-24歲 (years)	計 Total	7,570	7,570	69	447	2,263	3,181
	男 Male	3,846	3,846	49	266	1,025	1,635
	女 Female	3,724	3,724	20	181	1,238	1,546
25-29歲 (years)	計 Total	7,717	7,716	968	427	4,021	491
	男 Male	3,814	3,814	577	223	1,767	287
	女 Female	3,903	3,902	391	204	2,254	204
30-34歲 (years)	計 Total	9,117	9,115	1,304	352	3,540	360
	男 Male	4,350	4,349	718	190	1,565	175
	女 Female	4,767	4,766	586	162	1,975	185
35-39歲 (years)	計 Total	9,171	9,166	1,195	314	2,643	146
	男 Male	4,089	4,086	638	157	1,134	73
	女 Female	5,082	5,080	557	157	1,509	73
40-44歲 (years)	計 Total	9,604	9,599	1,085	271	2,215	88
	男 Male	4,170	4,169	560	143	932	31
	女 Female	5,434	5,430	525	128	1,283	57
45-49歲 (years)	計 Total	9,631	9,626	1,047	221	2,002	93
	男 Male	4,369	4,366	604	122	874	41
	女 Female	5,262	5,260	443	99	1,128	52
50-54歲 (years)	計 Total	9,197	9,196	713	120	1,803	65
	男 Male	4,253	4,252	449	69	871	19
	女 Female	4,944	4,944	264	51	932	46
55-59歲 (years)	計 Total	8,363	8,352	490	47	1,670	65
	男 Male	3,983	3,979	338	34	913	30
	女 Female	4,380	4,373	152	13	757	35
60-64歲 (years)	計 Total	6,954	6,934	296	30	1,393	31
	男 Male	3,257	3,256	196	21	808	15
	女 Female	3,697	3,678	100	9	585	16
65歲以上 Over 65 years	計 Total	12,857	12,396	298	17	1,779	80
	男 Male	5,856	5,821	243	17	1,279	43
	女 Female	7,001	6,575	55	—	500	37

資料來源：西區戶政事務所。

Table 2-4 Population by Educational Attainment—By Age(Cont.2)

Unit : Person

Literate					
專科 Junior College					
二、三年制 2,3 Years System		五年制 5 Years System			
畢業 Graduated	肄業 Ungraduated	後二年 Final 2 Years		前三年 First 3 Years	
		畢業 Graduated	肄業 Ungraduated	肄業 Ungraduated	
<b>7,091</b>	<b>967</b>	<b>5,894</b>	<b>224</b>	<b>371</b>	
<b>3,133</b>	<b>491</b>	<b>2,627</b>	<b>106</b>	<b>125</b>	
<b>3,958</b>	<b>476</b>	<b>3,267</b>	<b>118</b>	<b>246</b>	
—	48	—	—	263	
—	32	—	—	74	
—	16	—	—	189	
84	117	156	3	59	
42	65	49	1	25	
42	52	107	2	34	
233	136	141	8	27	
138	92	49	3	11	
95	44	92	5	16	
872	251	335	65	8	
342	127	155	28	5	
530	124	180	37	3	
1,375	131	711	39	5	
497	61	314	16	2	
878	70	397	23	3	
1,277	108	991	26	3	
477	42	427	15	3	
800	66	564	11	—	
978	66	1,026	27	2	
442	24	462	15	1	
536	42	564	12	1	
698	44	1,013	23	1	
333	19	437	8	1	
365	25	576	15	—	
544	20	863	18	2	
289	8	409	13	2	
255	12	454	5	—	
461	14	588	14	1	
268	6	288	7	1	
193	8	300	7	—	
569	32	70	1	—	
305	15	37	—	—	
264	17	33	1	—	

Source : West Household Registration Office.

表 2-4 現住人口之教育程度—按年齡別分(續完)

單位：人

年底別及 年齡組別	性別	識 字 者					
		高 中 Senior High School		高 職 Senior Vocational School		國(初)中 Junior High School	
		畢業	肄業	畢業	肄業	畢業	肄業
End of Year & Range of Age	Sex	Graduated	Ungraduated	Graduated	Ungraduated	Graduated	Ungraduated
民國102年底 End of 2013	計 Total	5,472	3,022	16,285	3,373	6,469	1,183
	男 Male	2,549	1,583	7,365	1,910	2,829	624
	女 Female	2,923	1,439	8,920	1,463	3,640	559
15-19歲 (years)	計 Total	148	2,376	265	2,113	148	554
	男 Male	81	1,228	152	1,152	71	295
	女 Female	67	1,148	113	961	77	259
20-24歲 (years)	計 Total	190	78	578	222	83	32
	男 Male	73	35	369	147	45	16
	女 Female	117	43	209	75	38	16
25-29歲 (years)	計 Total	169	80	673	193	97	38
	男 Male	75	33	359	123	58	17
	女 Female	94	47	314	70	39	21
30-34歲 (years)	計 Total	196	56	1,285	177	263	29
	男 Male	87	34	667	125	114	12
	女 Female	109	22	618	52	149	17
35-39歲 (years)	計 Total	372	57	1,626	95	392	35
	男 Male	154	35	710	59	214	18
	女 Female	218	22	916	36	178	17
40-44歲 (years)	計 Total	603	60	2,164	91	539	38
	男 Male	252	36	890	49	284	20
	女 Female	351	24	1,274	42	255	18
45-49歲 (years)	計 Total	718	68	2,395	138	744	48
	男 Male	307	43	959	78	358	20
	女 Female	411	25	1,436	60	386	28
50-54歲 (years)	計 Total	802	73	2,303	108	1,190	60
	男 Male	406	43	941	53	532	27
	女 Female	396	30	1,362	55	658	33
55-59歲 (years)	計 Total	781	62	1,830	97	936	73
	男 Male	423	32	713	52	394	37
	女 Female	358	30	1,117	45	542	36
60-64歲 (years)	計 Total	504	49	1,244	58	656	96
	男 Male	253	28	493	26	258	59
	女 Female	251	21	751	32	398	37
65歲以上 Over 65 years	計 Total	989	63	1,922	81	1,421	180
	男 Male	438	36	1,112	46	501	103
	女 Female	551	27	810	35	920	77

資料來源：西區戶政事務所。



Table 2-4 Population by Educational Attainment —By Age (Cont.End)

Unit : Person

Literate					不識字者	
初 職 Junior Vocational School		小 學 Primary School		自 修 Self-taught	Illiterate	
畢業 Graduated	肄業 Ungraduated	畢業 Graduated	肄業 Ungraduated			
<b>197</b>	<b>37</b>	<b>6,767</b>	<b>487</b>	<b>199</b>	<b>511</b>	
<b>78</b>	<b>23</b>	<b>2,283</b>	<b>165</b>	<b>47</b>	<b>49</b>	
<b>119</b>	<b>14</b>	<b>4,484</b>	<b>322</b>	<b>152</b>	<b>462</b>	
—	—	21	72	—	—	
—	—	6	40	—	—	
—	—	15	32	—	—	
—	—	2	6	—	—	
—	—	1	3	—	—	
—	—	1	3	—	—	
—	—	8	3	3	1	
—	—	2	—	—	—	
—	—	6	3	3	1	
—	—	16	6	—	2	
—	—	3	2	—	1	
—	—	13	4	—	1	
—	—	22	8	—	5	
—	—	3	1	—	3	
—	—	19	7	—	2	
—	—	28	11	1	5	
—	—	5	3	—	1	
—	—	23	8	1	4	
—	—	41	11	1	5	
—	—	11	4	1	3	
—	—	30	7	—	2	
2	—	170	7	1	1	
—	—	39	5	—	1	
2	—	131	2	1	—	
13	4	791	40	6	11	
4	3	270	14	1	4	
9	1	521	26	5	7	
46	16	1,365	66	6	20	
14	8	483	24	—	1	
32	8	882	42	6	19	
136	17	4,303	257	181	461	
60	12	1,460	69	45	35	
76	5	2,843	188	136	426	

Source : West Household Registration Office.

表 2-5 現住人口之婚姻狀況—按年齡別分

單位：人

年底別及 年齡組別		總計 Grand Total			未婚 Single		
		計 Total	男 Male	女 Female	計 Total	男 Male	女 Female
民國92年底	End of 2003	115,561	56,212	59,349	57,063	29,596	27,467
民國93年底	End of 2004	116,401	56,528	59,873	57,437	29,764	27,673
民國94年底	End of 2005	116,676	56,580	60,096	57,281	29,711	27,570
民國95年底	End of 2006	116,156	56,258	59,898	56,518	29,237	27,281
民國96年底	End of 2007	116,812	56,457	60,355	56,633	29,275	27,358
民國97年底	End of 2008	117,325	56,594	60,731	56,276	29,044	27,232
民國98年底	End of 2009	117,390	56,491	60,899	56,212	28,950	27,262
民國99年底	End of 2010	117,365	56,370	60,995	55,647	28,577	27,070
民國100年底	End of 2011	117,210	56,200	61,010	55,053	28,174	26,879
民國101年底	End of 2012	116,784	55,745	61,039	54,642	27,858	26,784
<b>民國102年底</b>	<b>End of 2013</b>	<b>116,397</b>	<b>55,523</b>	<b>60,874</b>	<b>53,928</b>	<b>27,461</b>	<b>26,467</b>
未滿15歲	Under 15 Years	18,274	9,398	8,876	18,274	9,398	8,876
15-19	15-19	7,942	4,138	3,804	7,935	4,135	3,800
20-24	20-24	7,570	3,846	3,724	7,454	3,811	3,643
25-29	25-29	7,717	3,814	3,903	6,573	3,441	3,132
30-34	30-34	9,117	4,350	4,767	4,915	2,672	2,243
35-39	35-39	9,171	4,089	5,082	2,642	1,353	1,289
40-44	40-44	9,604	4,170	5,434	1,908	890	1,018
45-49	45-49	9,631	4,369	5,262	1,431	594	837
50-54	50-54	9,197	4,253	4,944	1,042	472	570
55-59	55-59	8,363	3,983	4,380	711	318	393
60-64	60-64	6,954	3,257	3,697	507	165	342
65-69	65-69	4,063	1,888	2,175	224	77	147
70-74	70-74	3,387	1,555	1,832	129	45	84
75-79	75-79	2,429	1,038	1,391	73	30	43
80-84	80-84	1,621	772	849	45	20	25
85-89	85-89	933	419	514	38	22	16
90-94	90-94	338	145	193	19	13	6
95-99	95-99	67	36	31	7	4	3
100歲以上	100 Year of Age and Over	19	3	16	1	1	—

資料來源：西區戶政事務所。

Table 2-5 The Marital Status of the Population—By Age

Unit : Person

有 偶 Married			離 婚 Divorced			喪 偶 Widowed		
計 Total	男 Male	女 Female	計 Total	男 Male	女 Female	計 Total	男 Male	女 Female
48,666	23,431	25,235	5,669	2,399	3,270	4,163	786	3,377
48,641	23,388	25,253	6,055	2,572	3,483	4,268	804	3,464
48,635	23,352	25,283	6,416	2,726	3,690	4,344	791	3,553
48,428	23,297	25,131	6,808	2,925	3,883	4,402	799	3,603
48,656	23,366	25,290	7,051	2,988	4,063	4,472	828	3,644
49,139	23,594	25,545	7,317	3,098	4,219	4,593	858	3,735
48,952	23,487	25,465	7,533	3,187	4,346	4,693	867	3,826
49,119	23,620	25,499	7,803	3,304	4,499	4,796	869	3,927
49,305	23,759	25,546	7,970	3,380	4,590	4,882	887	3,995
49,075	23,604	25,471	8,116	3,379	4,737	4,951	904	4,047
<b>49,065</b>	<b>23,637</b>	<b>25,428</b>	<b>8,365</b>	<b>3,503</b>	<b>4,862</b>	<b>5,039</b>	<b>922</b>	<b>4,117</b>
—	—	—	—	—	—	—	—	—
5	2	3	2	1	1	—	—	—
98	29	69	18	6	12	—	—	—
1,043	342	701	99	31	68	2	—	2
3,794	1,534	2,260	400	143	257	8	1	7
5,671	2,431	3,240	826	304	522	32	1	31
6,387	2,803	3,584	1,232	464	768	77	13	64
6,599	3,147	3,452	1,456	601	855	145	27	118
6,377	3,088	3,289	1,531	660	871	247	33	214
5,971	3,040	2,931	1,244	560	684	437	65	372
5,053	2,627	2,426	857	393	464	537	72	465
2,927	1,561	1,366	341	162	179	571	88	483
2,346	1,289	1,057	188	93	95	724	128	596
1,516	840	676	88	40	48	752	128	624
835	566	269	48	19	29	693	167	526
353	265	88	22	17	5	520	115	405
77	64	13	10	7	3	232	61	171
12	9	3	3	2	1	45	21	24
1	—	1	—	—	—	17	2	15

Source : West Household Registration Office.

表 2-6 現住人口之婚姻狀況—按里別分

單位：人

年底別及里別 End of Year & Village		總計 Grand Total			未婚 Single		
		計 Total	男 Male	女 Female	計 Total	男 Male	女 Female
民國100年底	End of 2011	117,210	56,200	61,010	55,053	28,174	26,879
民國101年底	End of 2012	116,784	55,745	61,039	54,642	27,858	26,784
<b>民國102年底</b>	<b>End of 2013</b>	<b>116,397</b>	<b>55,523</b>	<b>60,874</b>	<b>53,928</b>	<b>27,461</b>	<b>26,467</b>
	三民里	3,263	1,614	1,649	1,771	908	863
	土庫里	6,661	3,251	3,410	3,052	1,625	1,427
	大忠里	5,124	2,387	2,737	2,326	1,146	1,180
	中興里	4,418	2,105	2,313	1,982	1,019	963
	公平里	5,704	2,629	3,075	2,674	1,331	1,343
	公正里	7,356	3,396	3,960	3,548	1,750	1,798
	公民里	5,522	2,634	2,888	2,439	1,253	1,186
	公益里	3,390	1,622	1,768	1,551	780	771
	公德里	5,027	2,361	2,666	2,362	1,154	1,208
	公館里	6,645	3,203	3,442	2,972	1,504	1,468
	平和里	2,474	1,173	1,301	1,180	597	583
	民生里	2,957	1,383	1,574	1,554	776	778
	民龍里	3,873	1,889	1,984	1,685	861	824
	吉龍里	7,885	3,726	4,159	3,646	1,868	1,778
	安龍里	3,158	1,583	1,575	1,326	708	618
	利民里	2,518	1,153	1,365	1,432	694	738
	和龍里	2,700	1,363	1,337	1,155	612	543
	忠明里	6,455	3,107	3,348	2,860	1,476	1,384
	忠誠里	6,894	3,311	3,583	3,063	1,607	1,456
	昇平里	6,647	3,144	3,503	3,004	1,520	1,484
	東昇里	2,965	1,388	1,577	1,423	687	736
	後龍里	4,102	1,985	2,117	1,824	943	881
	廣民里	2,109	1,009	1,100	1,085	561	524
	藍興里	5,172	2,473	2,699	2,520	1,294	1,226
	雙龍里	3,378	1,634	1,744	1,494	787	707

資料來源：西區戶政事務所。

Table 2-6 The Marital Status of the Population—By Village

Unit : Person

有 偶 Married			離 婚 Divorced			喪 偶 Widowed		
計 Total	男 Male	女 Female	計 Total	男 Male	女 Female	計 Total	男 Male	女 Female
49,305	23,759	25,546	7,970	3,380	4,590	4,882	887	3,995
49,075	23,604	25,471	8,116	3,379	4,737	4,951	904	4,047
<b>49,065</b>	<b>23,637</b>	<b>25,428</b>	<b>8,365</b>	<b>3,503</b>	<b>4,862</b>	<b>5,039</b>	<b>922</b>	<b>4,117</b>
1,099	508	591	307	184	123	86	14	72
2,926	1,418	1,508	391	153	238	292	55	237
2,303	1,091	1,212	324	120	204	171	30	141
1,917	925	992	318	123	195	201	38	163
2,382	1,107	1,275	452	160	292	196	31	165
3,096	1,443	1,653	522	167	355	190	36	154
2,405	1,156	1,249	381	166	215	297	59	238
1,426	699	727	248	105	143	165	38	127
2,171	1,063	1,108	325	119	206	169	25	144
2,767	1,363	1,404	594	271	323	312	65	247
990	479	511	191	83	108	113	14	99
1,134	516	618	148	65	83	121	26	95
1,654	831	823	376	165	211	158	32	126
3,451	1,651	1,800	473	158	315	315	49	266
1,427	733	694	256	113	143	149	29	120
879	387	492	110	52	58	97	20	77
1,097	572	525	289	151	138	159	28	131
2,786	1,363	1,423	500	207	293	309	61	248
3,029	1,472	1,557	463	183	280	339	49	290
2,780	1,324	1,456	544	238	306	319	62	257
1,234	588	646	174	83	91	134	30	104
1,730	843	887	343	152	191	205	47	158
787	381	406	117	49	68	120	18	102
2,138	1,011	1,127	293	134	159	221	34	187
1,457	713	744	226	102	124	201	32	169

Source : West Household Registration Office.

表 2-7 現住原住民戶口數

單位：人、戶

年底別及里別 End of Year & Village		戶 數 (戶) Num. of Household			人 口	
		合 計 Total	平地原住民 Aborigines in Plains	山地原住民 Aborigines in Mountains	合 計	
計 Subtotal	男 Male					
民國92年底	End of 2003	97	46	51	289	112
民國93年底	End of 2004	101	52	49	305	123
民國94年底	End of 2005	113	60	53	309	117
民國95年底	End of 2006	112	55	57	323	114
民國96年底	End of 2007	116	51	65	327	116
民國97年底	End of 2008	131	57	74	369	136
民國98年底	End of 2009	143	67	76	402	153
民國99年底	End of 2010	143	71	72	410	155
民國100年底	End of 2011	157	71	86	454	173
民國101年底	End of 2012	156	74	82	444	165

資料來源：西區戶政事務所。

Table 2-7 Number of Households of The Aborigines

Unit : Person/Household

數 (人)		Num. of Population					
Total	平地原住民 Aborigines in Plains			山地原住民 Aborigines in Mountains			
女 Female	計 Both Sexes	男 Male	女 Female	計 Both Sexes	男 Male	女 Female	
177	133	60	73	156	52	104	
182	152	68	84	153	55	98	
192	160	63	97	149	54	95	
209	150	56	94	173	58	115	
211	142	52	90	185	64	121	
233	155	57	98	214	79	135	
249	177	64	113	225	89	136	
255	179	65	114	231	90	141	
281	194	76	118	260	97	163	
279	196	77	119	248	88	160	

Source : West Household Registration Office.

表 2-7 現住原住民戶口數 (續完)

單位：人、戶

年底別及里別 End of Year & Village		戶 數 (戶) Num. of Household			人 口	
		合 計 Total	平地原住民 Aborigines in Plains	山地原住民 Aborigines in Mountains	合 計	
					計 Subtotal	男 Male
<b>民國102年底</b>	<b>End of 2013</b>	<b>157</b>	<b>68</b>	<b>89</b>	<b>461</b>	<b>164</b>
	三民里	3	2	1	6	1
	土庫里	11	4	7	29	10
	大忠里	6	3	3	16	8
	中興里	12	5	7	28	12
	公平里	14	5	9	29	7
	公正里	6	2	4	22	9
	公民里	6	3	3	19	6
	公益里	4	1	3	15	7
	公德里	8	3	5	21	6
	公館里	12	3	9	39	13
	平和里	4	3	1	10	4
	民生里	6	4	2	11	4
	民龍里	4	2	2	12	3
	吉龍里	10	5	5	21	7
	安龍里	1	—	1	3	2
	利民里	2	—	2	11	4
	和龍里	5	2	3	16	5
	忠明里	9	5	4	26	7
	忠誠里	4	2	2	11	5
	昇平里	11	5	6	33	11
	東昇里	4	1	3	18	7
	後龍里	3	1	2	8	4
	廣民里	3	—	3	17	6
	藍興里	4	2	2	12	4
	雙龍里	5	5	—	28	12

資料來源：西區戶政事務所。



Table 2-7 Number of Households of The Aborigines (Cont.End)

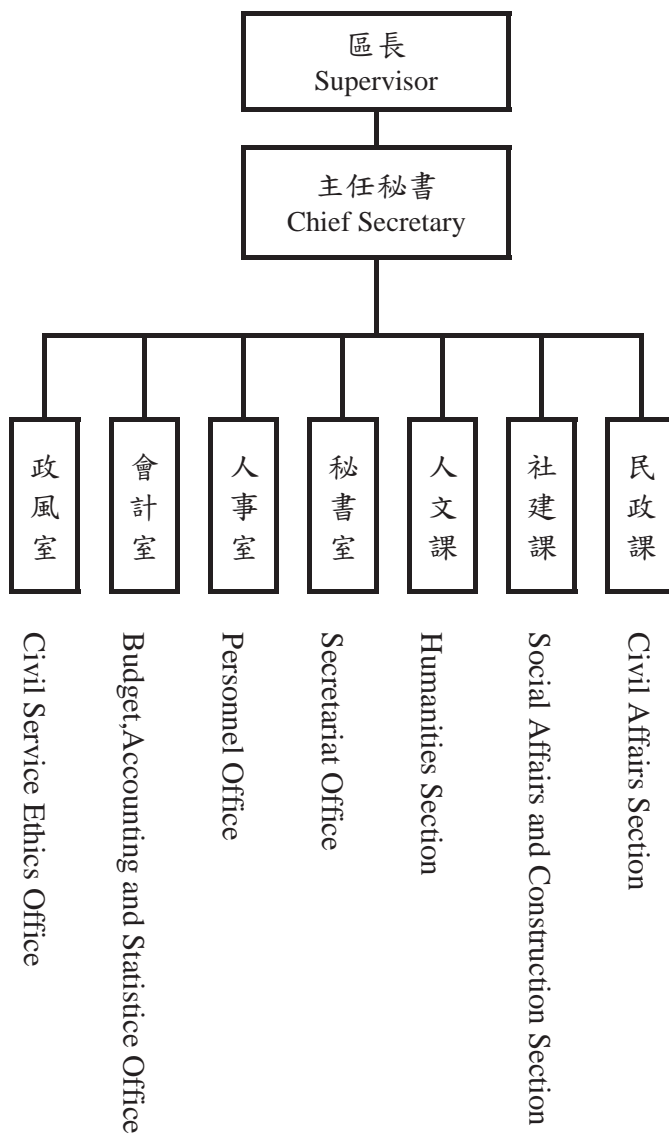
Unit : Person/Household

數 (人)		Num. of Population				
Total	平地原住民, Aborigines in Plains			山地原住民, Aborigines in Mountains		
女 Female	計 Both Sexes	男 Male	女 Female	計 Both Sexes	男 Male	女 Female
<b>297</b>	<b>195</b>	<b>70</b>	<b>125</b>	<b>266</b>	<b>94</b>	<b>172</b>
5	4	1	3	2	—	2
19	12	2	10	17	8	9
8	7	1	6	9	7	2
16	10	3	7	18	9	9
22	9	3	6	20	4	16
13	10	5	5	12	4	8
13	7	3	4	12	3	9
8	8	4	4	7	3	4
15	9	1	8	12	5	7
26	10	5	5	29	8	21
6	8	4	4	2	—	2
7	5	1	4	6	3	3
9	6	—	6	6	3	3
14	11	3	8	10	4	6
1	—	—	—	3	2	1
7	1	—	1	10	4	6
11	6	3	3	10	2	8
19	10	3	7	16	4	12
6	4	3	1	7	2	5
22	19	9	10	14	2	12
11	7	2	5	11	5	6
4	2	1	1	6	3	3
11	2	1	1	15	5	10
8	5	1	4	7	3	4
16	23	11	12	5	1	4

Source : West Household Registration Office.

表 3-1 本所行政組織

Table 3-1 West District Office Administrative Organization



資料來源：本所人事室。

Source : Personnel Office of West District.

附註：【—】實線表示直屬單位

【...】虛線表示附屬單位

表 3-2 區公所員工總人數  
Table 3-2 Total Personnel of West District Office

單位：人

Unit : Person

年底別 End of Year	正式職員預算員額 Personnel Management	員工總人數									
		總計 Grand Total	政務人員 Political Appointee	民選機關首長 Elected Mayor	民意代表 Elected Official	正式職員 Staff	臨時人員 Temporary Staff	約僱人員 Contract Employees	技工 Technical Worker	駕駛 Driver	工友 Manual Worker
民國92年底 End of 2003	43	47	—	—	—	43	—	—	—	—	4
民國93年底 End of 2004	43	46	—	—	—	43	—	—	—	—	3
民國94年底 End of 2005	43	46	—	—	—	43	—	—	—	—	3
民國95年底 End of 2006	43	46	—	—	—	43	—	—	—	—	3
民國96年底 End of 2007	43	46	—	—	—	43	—	1	—	—	2
民國97年底 End of 2008	43	46	—	—	—	43	—	1	—	—	2
民國98年底 End of 2009	43	46	—	—	—	43	—	1	—	—	2
民國99年底 End of 2010	43	46	—	—	—	43	—	1	—	—	2
民國100年底 End of 2011	44	55	—	—	—	44	9	—	—	—	2
民國101年底 End of 2012	44	55	—	—	—	43	9	1	—	—	2
<b>民國102年底 End of 2013</b>	<b>46</b>	<b>58</b>	—	—	—	<b>44</b>	<b>10</b>	<b>2</b>	—	—	<b>2</b>

資料來源：本所人事室。

Source : Personnel Office of West District.

表 4-1 耕地面積

單位：公頃

年底別 End of Year	總計 Grand Total	水 田	
		合計 Total	兩期作 Double-Cropped
民國92年底 End of 2003	2.10	2.10	2.10
民國93年底 End of 2004	2.10	2.10	2.10
民國94年底 End of 2005	0.54	0.54	0.54
民國95年底 End of 2006	0.52	0.52	0.52
民國96年底 End of 2007	0.52	0.52	0.52
民國97年底 End of 2008	0.57	0.57	0.57
民國98年底 End of 2009	—	—	—
民國99年底 End of 2010	—	—	—
民國100年底 End of 2011	—	—	—
民國101年底 End of 2012	—	—	—
<b>民國102年底</b> <b>ⒺEnd of 2013</b>	—	—	—

資料來源：臺中市政府農業局。

附 註：102年資料為初步統計數。

Table 4-1 Cultivated Land Area

Unit:Hectare

Paddy Field		旱田
單期作 Single-Cropped		
第一期作 1st Crop	第二期作 2nd Crop	Upland Field

—	—	—
—	—	—
—	—	—
—	—	—
—	—	—
—	—	—
—	—	—
—	—	—
—	—	—
—	—	—
—	—	—
—	—	—
—	—	—
—	—	—
—	—	—
—	—	—
—	—	—
—	—	—
—	—	—
—	—	—
—	—	—

Source : Department of Agriculture ,Taichung City Government.  
 Note : The figures of 2013 are preliminary .

表 4-2 稻米收穫面積及生產量

單位：公頃、公噸、公噸/公頃

年 別	總計 Grand Total			
	收穫面積	產量	平均產量	收穫面積
Year	Harvested Area	Production	Average Production	Harvested Area
民國92年 2003	1.00	5.00	5.00	1.00
民國93年 2004	1.00	5.00	5.00	1.00
民國94年 2005	1.00	4.00	4.00	1.00
民國95年 2006	1.00	6.00	6.00	1.00
民國96年 2007	1.00	5.00	5.00	1.00
民國97年 2008	1.00	4.00	4.00	1.00
民國98年 2009	—	—	—	—
民國99年 2010	—	—	—	—
民國100年 2011	—	—	—	—
民國101年 2012	—	—	—	—
<b>民國102年 ㊦2013</b>	—	—	—	—

資料來源：行政院農委會農糧署中區分署臺中辦事處。

附註：102年資料為初步統計數。

Table 4-2 Harvested Area of Paddy Field and Rice Production

Unit : Hectare ; m.t. ; m.t./Hectare

水 稻		Paddy Rice		
合計 Total		蓬萊稻(梗稻) Japonica Rice		
產量	平均產量	收穫面積	產量	平均產量
Production	Average Production	Harvested Area	Production	Average Production
5.00	5.00	1.00	5.00	5.00
5.00	5.00	1.00	5.00	5.00
4.00	4.00	1.00	4.00	4.00
6.00	6.00	1.00	6.00	6.00
5.00	5.00	1.00	5.00	5.00
4.00	4.00	1.00	4.00	4.00
—	—	—	—	—
—	—	—	—	—
—	—	—	—	—
—	—	—	—	—
—	—	—	—	—

Source : Taichung Offices, Central Regional Office, Agriculture and Food Agency, Council of Agriculture, Executive Yuan.

Note : The figures of 2013 are preliminary.

表 4-2 稻米收穫面積及生產量 (續完)

單位：公頃、公噸、公噸/公頃

年 別  Year	水 稻						
	在來稻(硬秈稻) India Rice			長秈(仙稻) India Rice (Long)			Glutinous
	收穫面積 Harvested Area	產量 Production	平均產量 Average Production	收穫面積 Harvested Area	產量 Production	平均產量 Average Production	收穫面積 Harvested Area
民國92年 2003	—	—	—	—	—	—	—
民國93年 2004	—	—	—	—	—	—	—
民國94年 2005	—	—	—	—	—	—	—
民國95年 2006	—	—	—	—	—	—	—
民國96年 2007	—	—	—	—	—	—	—
民國97年 2008	—	—	—	—	—	—	—
民國98年 2009	—	—	—	—	—	—	—
民國99年 2010	—	—	—	—	—	—	—
民國100年 2011	—	—	—	—	—	—	—
民國101年 2012	—	—	—	—	—	—	—
民國102年 ㊦2013	—	—	—	—	—	—	—

資料來源：行政院農委會農糧署中區分署臺中辦事處。

附 註：102年資料為初步統計數。



Table 4-2 Harvested Area of Paddy Field and Rice Production (Cont.End)

Unit : Hectare ; m.t. ; m.t/Hectare

Paddy Rice					陸稻 Upland Rice		
圓糯(糯稻) Rices of Japonica Type		長糯(秈糯稻) Glutinous Rice of India Type					
產量 Production	平均產量 Average Production	收穫面積 Harvested Area	產量 Production	平均產量 Average Production	收穫面積 Harvested Area	產量 Production	平均產量 Average Production
—	—	—	—	—	—	—	—
—	—	—	—	—	—	—	—
—	—	—	—	—	—	—	—
—	—	—	—	—	—	—	—
—	—	—	—	—	—	—	—
—	—	—	—	—	—	—	—
—	—	—	—	—	—	—	—
—	—	—	—	—	—	—	—
—	—	—	—	—	—	—	—
—	—	—	—	—	—	—	—
—	—	—	—	—	—	—	—
—	—	—	—	—	—	—	—
—	—	—	—	—	—	—	—
—	—	—	—	—	—	—	—
—	—	—	—	—	—	—	—
—	—	—	—	—	—	—	—
—	—	—	—	—	—	—	—
—	—	—	—	—	—	—	—
—	—	—	—	—	—	—	—
—	—	—	—	—	—	—	—

Source : Taichung Offices, Central Regional Office, Agriculture and Food Agency, Council of Agriculture, Executive Yuan.

Note : The figures of 2013 are preliminary.

表 4-3 農產收穫面積及生產量  
(1)普通作物生產

單位：公頃、公噸

年別		合計		甘藷		小麥		食用玉蜀黍	
		Total		Sweet Potatoes		Wheat		Food Corn	
Year		收穫面積	產量	收穫面積	產量	收穫面積	產量	收穫面積	產量
		Harvested Area	Production	Harvested Area	Production	Harvested Area	Production	Harvested Area	Production
民國92年	2003	—	—	—	—	—	—	—	—
民國93年	2004	—	—	—	—	—	—	—	—
民國94年	2005	—	—	—	—	—	—	—	—
民國95年	2006	—	—	—	—	—	—	—	—
民國96年	2007	—	—	—	—	—	—	—	—
民國97年	2008	—	—	—	—	—	—	—	—
民國98年	2009	—	—	—	—	—	—	—	—
民國99年	2010	—	—	—	—	—	—	—	—
民國100年	2011	—	—	—	—	—	—	—	—
民國101年	2012	—	—	—	—	—	—	—	—
民國102年	Ⓔ2013	—	—	—	—	—	—	—	—

資料來源：行政院農委會農糧署。

附註：102年資料為初步統計數。

Table 4-3 Area and Production of Crop Products  
(1) Common Crops

Unit : Hectare 、 m.t.

硬質玉米		蜀黍（高粱）		大豆		落花生		紅豆		其他	
Hard Corns		Sorghum		Soybeans		Peanuts		Adzuki Beans		Others	
收穫面積	產量	收穫面積	產量	收穫面積	產量	收穫面積	產量	收穫面積	產量	收穫面積	產量
Harvested Area	Production	Harvested Area	Production	Harvested Area	Production	Harvested Area	Production	Harvested Area	Production	Harvested Area	Production
—	—	—	—	—	—	—	—	—	—	—	—
—	—	—	—	—	—	—	—	—	—	—	—
—	—	—	—	—	—	—	—	—	—	—	—
—	—	—	—	—	—	—	—	—	—	—	—
—	—	—	—	—	—	—	—	—	—	—	—
—	—	—	—	—	—	—	—	—	—	—	—
—	—	—	—	—	—	—	—	—	—	—	—
—	—	—	—	—	—	—	—	—	—	—	—
—	—	—	—	—	—	—	—	—	—	—	—
—	—	—	—	—	—	—	—	—	—	—	—
—	—	—	—	—	—	—	—	—	—	—	—
—	—	—	—	—	—	—	—	—	—	—	—
—	—	—	—	—	—	—	—	—	—	—	—
—	—	—	—	—	—	—	—	—	—	—	—
—	—	—	—	—	—	—	—	—	—	—	—
—	—	—	—	—	—	—	—	—	—	—	—
—	—	—	—	—	—	—	—	—	—	—	—
—	—	—	—	—	—	—	—	—	—	—	—
—	—	—	—	—	—	—	—	—	—	—	—
—	—	—	—	—	—	—	—	—	—	—	—
—	—	—	—	—	—	—	—	—	—	—	—
—	—	—	—	—	—	—	—	—	—	—	—
—	—	—	—	—	—	—	—	—	—	—	—
—	—	—	—	—	—	—	—	—	—	—	—
—	—	—	—	—	—	—	—	—	—	—	—
—	—	—	—	—	—	—	—	—	—	—	—
—	—	—	—	—	—	—	—	—	—	—	—
—	—	—	—	—	—	—	—	—	—	—	—
—	—	—	—	—	—	—	—	—	—	—	—

Source : Agriculture and Food Agency, Council of Agriculture, Executive Yuan.

Note : The figures of 2013 are preliminary.

表4-3 農產品產量及收穫面積(續一)  
(2)特用作物生產

單位：公頃、公噸

年別		合計		茶葉		菸草		芝麻(胡麻)	
		Total		Tea		Tobacco		Sesame	
Year		收穫面積	產量	收穫面積	產量	收穫面積	產量	收穫面積	產量
		Harvested Area	Production	Harvested Area	Production	Harvested Area	Production	Harvested Area	Production
民國92年	2003	—	—	—	—	—	—	—	—
民國93年	2004	—	—	—	—	—	—	—	—
民國94年	2005	—	—	—	—	—	—	—	—
民國95年	2006	—	—	—	—	—	—	—	—
民國96年	2007	—	—	—	—	—	—	—	—
民國97年	2008	—	—	—	—	—	—	—	—
民國98年	2009	—	—	—	—	—	—	—	—
民國99年	2010	—	—	—	—	—	—	—	—
民國100年	2011	—	—	—	—	—	—	—	—
民國101年	2012	—	—	—	—	—	—	—	—
民國102年	Ⓔ2013	—	—	—	—	—	—	—	—

資料來源：行政院農委會農糧署。

附註：102年資料為初步統計數。

Table 4-3 Area and Production of Crop Products (Cont. 1)  
(2) Spcial Crops

Unit : Hectare , m.t.

山藥		食用甘蔗		其他	
Chinese yam		Sugar-cane (fresh)		Others	
收穫面積	產量	收穫面積	產量	收穫面積	產量
Harvested Area	Production	Harvested Area	Production	Harvested Area	Production
—	—	—	—	—	—
—	—	—	—	—	—
—	—	—	—	—	—
—	—	—	—	—	—
—	—	—	—	—	—
—	—	—	—	—	—
—	—	—	—	—	—
—	—	—	—	—	—
—	—	—	—	—	—
—	—	—	—	—	—
—	—	—	—	—	—
—	—	—	—	—	—
—	—	—	—	—	—
—	—	—	—	—	—
—	—	—	—	—	—
—	—	—	—	—	—

Source : Agriculture and Food Agency, Council of Agriculture, Executive Yuan.

Note : The figures of 2013 are preliminary.

表 4-3 農產品產量及收穫面積(續二)  
(3) 蔬菜生產

單位：公頃、公噸

年別 Year		合計		蘿蔔		芋	
		Total		Radishes		Taros	
		收穫面積 Harvested Area	產量 Production	收穫面積 Harvested Area	產量 Production	收穫面積 Harvested Area	產量 Production
民國92年	2003	0.08	2.70	—	—	—	—
民國93年	2004	—	—	—	—	—	—
民國94年	2005	—	—	—	—	—	—
民國95年	2006	—	—	—	—	—	—
民國96年	2007	—	—	—	—	—	—
民國97年	2008	—	—	—	—	—	—
民國98年	2009	—	—	—	—	—	—
民國99年	2010	—	—	—	—	—	—
民國100年	2011	—	—	—	—	—	—
民國101年	2012	—	—	—	—	—	—
民國102年	Ⓟ2013	—	—	—	—	—	—

資料來源：行政院農委會農糧署。

附註：102年資料為初步統計數。

Table 4-3 Area and Production of Crop Products (Cont. 2)  
(3) Vegetables

Unit : Hectare 、 m.t.

馬鈴薯		蔥		竹筍		甘藍	
Potatoes		Scallion		Bamboo Shoot		Cabbage	
收穫面積	產量	收穫面積	產量	收穫面積	產量	收穫面積	產量
Harvested Area	Production	Harvested Area	Production	Harvested Area	Production	Harvested Area	Production
—	—	—	—	—	—	—	—
—	—	—	—	—	—	—	—
—	—	—	—	—	—	—	—
—	—	—	—	—	—	—	—
—	—	—	—	—	—	—	—
—	—	—	—	—	—	—	—
—	—	—	—	—	—	—	—
—	—	—	—	—	—	—	—
—	—	—	—	—	—	—	—
—	—	—	—	—	—	—	—
—	—	—	—	—	—	—	—
—	—	—	—	—	—	—	—
—	—	—	—	—	—	—	—
—	—	—	—	—	—	—	—
—	—	—	—	—	—	—	—
—	—	—	—	—	—	—	—
—	—	—	—	—	—	—	—
—	—	—	—	—	—	—	—
—	—	—	—	—	—	—	—
—	—	—	—	—	—	—	—

Source : Agriculture and Food Agency, Council of Agriculture, Executive Yuan.

Note : The figures of 2013 are preliminary.

表4-3 農產品產量及收穫面積(續三)  
(3) 蔬菜生產

單位：公頃、公噸

年別 Year		甕菜		冬瓜		苦瓜		番茄	
		Water Convolvulus		White Gourds		Bitter Gourds		Tomatoes	
		收穫面積 Harvested Area	產量 Production	收穫面積 Harvested Area	產量 Production	收穫面積 Harvested Area	產量 Production	收穫面積 Harvested Area	產量 Production
民國92年	2003	0.06	2.40	—	—	—	—	—	—
民國93年	2004	—	—	—	—	—	—	—	—
民國94年	2005	—	—	—	—	—	—	—	—
民國95年	2006	—	—	—	—	—	—	—	—
民國96年	2007	—	—	—	—	—	—	—	—
民國97年	2008	—	—	—	—	—	—	—	—
民國98年	2009	—	—	—	—	—	—	—	—
民國99年	2010	—	—	—	—	—	—	—	—
民國100年	2011	—	—	—	—	—	—	—	—
民國101年	2012	—	—	—	—	—	—	—	—
民國102年	Ⓟ2013	—	—	—	—	—	—	—	—

資料來源：行政院農委會農糧署。

附註：102年資料為初步統計數。



Table 4-3 Area and Production of Crop Products (Cont. 3)  
(3) Vegetables

Unit : Hectare , m.t.

西瓜		花椰菜		蘆筍		其他		太空包香菇
Watermelons		Cauliflower		Asparagus		Other		Bag of cultured Shiitake
收穫面積	產量	收穫面積	產量	收穫面積	產量	收穫面積	產量	產量
Harvested Area	Production	Harvested Area	Production	Harvested Area	Production	Harvested Area	Production	Production
—	—	—	—	—	—	0.02	0.30	—
—	—	—	—	—	—	—	—	—
—	—	—	—	—	—	—	—	—
—	—	—	—	—	—	—	—	—
—	—	—	—	—	—	—	—	—
—	—	—	—	—	—	—	—	—
—	—	—	—	—	—	—	—	—
—	—	—	—	—	—	—	—	—
—	—	—	—	—	—	—	—	—
—	—	—	—	—	—	—	—	—
—	—	—	—	—	—	—	—	—
—	—	—	—	—	—	—	—	—
—	—	—	—	—	—	—	—	—
—	—	—	—	—	—	—	—	—

Source : Agriculture and Food Agency, Council of Agriculture, Executive Yuan.

Note : The figures of 2013 are preliminary.

表 4-3 農產品產量及收穫面積(續四)  
(4)果品生產

單位：公頃、公噸

年別 Year		合計		香蕉		極柑	
		Total		Bananas		Ponkans	
		收穫面積 Harvested Area	產量 Production	收穫面積 Harvested Area	產量 Production	收穫面積 Harvested Area	產量 Production
民國92年	2003	—	—	—	—	—	—
民國93年	2004	—	—	—	—	—	—
民國94年	2005	—	—	—	—	—	—
民國95年	2006	—	—	—	—	—	—
民國96年	2007	—	—	—	—	—	—
民國97年	2008	—	—	—	—	—	—
民國98年	2009	—	—	—	—	—	—
民國99年	2010	—	—	—	—	—	—
民國100年	2011	—	—	—	—	—	—
民國101年	2012	—	—	—	—	—	—
民國102年	Ⓔ2013	—	—	—	—	—	—

資料來源：行政院農委會農糧署。

附註：102年資料為初步統計數。

Table 4-3 Area and Production of Crop Products (Cont. 4)  
(4) Fruits

Unit : Hectare , m.t.

桶柑		龍眼		桃	
Tankans		Longans		Peaches	
收穫面積	產量	收穫面積	產量	收穫面積	產量
Harvested Area	Production	Harvested Area	Production	Harvested Area	Production
—	—	—	—	—	—
—	—	—	—	—	—
—	—	—	—	—	—
—	—	—	—	—	—
—	—	—	—	—	—
—	—	—	—	—	—
—	—	—	—	—	—
—	—	—	—	—	—
—	—	—	—	—	—
—	—	—	—	—	—
—	—	—	—	—	—
—	—	—	—	—	—
—	—	—	—	—	—
—	—	—	—	—	—
—	—	—	—	—	—
—	—	—	—	—	—
—	—	—	—	—	—
—	—	—	—	—	—
—	—	—	—	—	—
—	—	—	—	—	—

Source : Agriculture and Food Agency, Council of Agriculture, Executive Yuan.

Note : The figures of 2013 are preliminary.

表 4-3 農產品產量及收穫面積(續完)  
(4)果品生產

單位：公頃、公噸

年別		柿		葡萄		枇杷	
		Persimmons		Grapes		Loquat	
Year		收穫面積 Harvested Area	產量 Production	收穫面積 Harvested Area	產量 Production	收穫面積 Harvested Area	產量 Production
民國92年	2003	—	—	—	—	—	—
民國93年	2004	—	—	—	—	—	—
民國94年	2005	—	—	—	—	—	—
民國95年	2006	—	—	—	—	—	—
民國96年	2007	—	—	—	—	—	—
民國97年	2008	—	—	—	—	—	—
民國98年	2009	—	—	—	—	—	—
民國99年	2010	—	—	—	—	—	—
民國100年	2011	—	—	—	—	—	—
民國101年	2012	—	—	—	—	—	—
民國102年	Ⓟ2013	—	—	—	—	—	—

資料來源：行政院農委會農糧署。

附註：102年資料為初步統計數。

Table 4-3 Area and Production of Crop Products(Cont. End)  
(4) Fruits

Unit : Hectare 、 m.t.

荔枝		梨		鳳梨		其他	
Lichees		Pears		Pineapples		Others	
收穫面積 Harvested Area	產量 Production	收穫面積 Harvested Area	產量 Production	收穫面積 Harvested Area	產量 Production	收穫面積 Harvested Area	產量 Production
—	—	—	—	—	—	—	—
—	—	—	—	—	—	—	—
—	—	—	—	—	—	—	—
—	—	—	—	—	—	—	—
—	—	—	—	—	—	—	—
—	—	—	—	—	—	—	—
—	—	—	—	—	—	—	—
—	—	—	—	—	—	—	—
—	—	—	—	—	—	—	—
—	—	—	—	—	—	—	—
—	—	—	—	—	—	—	—
—	—	—	—	—	—	—	—
—	—	—	—	—	—	—	—
—	—	—	—	—	—	—	—
—	—	—	—	—	—	—	—
—	—	—	—	—	—	—	—
—	—	—	—	—	—	—	—
—	—	—	—	—	—	—	—
—	—	—	—	—	—	—	—
—	—	—	—	—	—	—	—

Source : Agriculture and Food Agency, Council of Agriculture, Executive Yuan.

Note : The figures of 2013 are preliminary.

表 4-4 現有牲畜數  
Table 4-4 Number of Livestock at the Year End

單位：頭

Unit : Head

年 底 別	總 計	乳 牛	馬	豬	鹿	兔	羊
End of Year	Grand Total	Dairy Cattle	Horses	Hogs	Deer	Rabbits	Goats
民國92年底    End of 2003	—	—	—	—	—	—	—
民國93年底    End of 2004	—	—	—	—	—	—	—
民國94年底    End of 2005	—	—	—	—	—	—	—
民國95年底    End of 2006	—	—	—	—	—	—	—
民國96年底    End of 2007	—	—	—	—	—	—	—
民國97年底    End of 2008	—	—	—	—	—	—	—
民國98年底    End of 2009	—	—	—	—	—	—	—
民國99年底    End of 2010	—	—	—	—	—	—	—
民國100年底    End of 2011	—	—	—	—	—	—	—
民國101年底    End of 2012	—	—	—	—	—	—	—
民國102年底    ㊟End of 2013	—	—	—	—	—	—	—

資料來源：行政院農委會。

Source : Council of Agriculture, Executive Yuan.

附 註：102年資料為初步統計數。

Note : The figures of 2013 are preliminary.

表 4-5 牲畜屠宰頭數

Table 4-5 Number of Livestock Slaughtered

單位：頭

Unit : Head

年 底 別		屠宰場所(年底)		牛			豬	羊	
		Slaughter House		Cattle					
End of Year		電動	人工	合計	水牛	黃牛及 雜種牛 Yellow & Hybrid Cattle	乳牛	(登記 屠宰) Hogs (Registered Slaughter)	Goats
		Electric	Artificial	Total	Buffaloes	Dairy Cattle	Dairy Cattle		
民國92年	2003	—	—	—	—	—	—	—	—
民國93年	2004	—	—	—	—	—	—	—	—
民國94年	2005	—	—	—	—	—	—	—	—
民國95年	2006	—	—	—	—	—	—	—	—
民國96年	2007	—	—	—	—	—	—	—	—
民國97年	2008	—	—	—	—	—	—	—	—
民國98年	2009	—	—	—	—	—	—	—	—
民國99年	2010	—	—	—	—	—	—	—	—
民國100年	2011	—	—	—	—	—	—	—	—
民國101年	2012	—	—	—	—	—	—	—	—
民國102年	Ⓔ2013	—	—	—	—	—	—	—	—

資料來源：行政院農委會。

Source : Council of Agriculture, Executive Yuan.

附 註：102年資料為初步統計數。

Note : The figures of 2013 are preliminary.

表 4-6 現有家禽數量

Table 4-6 Number of Farms at the Year End

單位：千隻

Unit : 1000 Head

年 底 別 End of Year	雞 Chicken			鴨 Ducks			鵝 Geese	火 雞 Turkeys
	合計 Total	蛋用 Tsaiys	肉用 Mule- Chicken	合計 Total	蛋用 Tsaiys	肉用 Mule- Duck		
	民國92年底 End of 2003	—	—	—	—	—		
民國93年底 End of 2004	—	—	—	—	—	—	—	—
民國94年底 End of 2005	—	—	—	—	—	—	—	—
民國95年底 End of 2006	—	—	—	—	—	—	—	—
民國96年底 End of 2007	—	—	—	—	—	—	—	—
民國97年底 End of 2008	—	—	—	—	—	—	—	—
民國98年底 End of 2009	—	—	—	—	—	—	—	—
民國99年底 End of 2010	—	—	—	—	—	—	—	—
民國100年底 End of 2011	—	—	—	—	—	—	—	—
民國101年底 End of 2012	—	—	—	—	—	—	—	—
<b>民國102年底<sup>Ⓔ</sup> End of 2013</b>	—	—	—	—	—	—	—	—

資料來源：行政院農委會。

Source : Council of Agriculture, Executive Yuan.

附 註：102年資料為初步統計數。

Note : The figures of 2013 are preliminary.



表 4-7 乳母牛頭數及產乳量價值  
Table 4-7 Number of Dairy Cattle ; Quantity & Value of Milk

年 底 別 End of Year	年底飼養戶數 (戶) Number of Dairy Farms (Farm)	年底經產牛頭數 (頭) Number of Multiparous Cattle(Head)	全年產乳量及價值 Year-Round Quantity & Value of Milk		
			產乳量(噸) Quantity(m.t.)	總值(千元) Value (N.T.\$1000)	
			民國92年底	End of 2003	—
民國93年底	End of 2004	—	—	—	—
民國94年底	End of 2005	—	—	—	—
民國95年底	End of 2006	—	—	—	—
民國96年底	End of 2007	—	—	—	—
民國97年底	End of 2008	—	—	—	—
民國98年底	End of 2009	—	—	—	—
民國99年底	End of 2010	—	—	—	—
民國100年底	End of 2011	—	—	—	—
民國101年底	End of 2012	—	—	—	—
民國102年底	ⓉEnd of 2013	—	—	—	—

資料來源：行政院農委會。

附 註：102年資料為初步統計數。

Source : Council of Agriculture, Executive Yuan.

Note : The figures of 2013 are preliminary.

表 5-1、工廠登記現有家數

單位：家

年底別	總計	食品製造業	菸草製造業	紡織業	成衣及服飾品製造業
End of Year	Total	Food & Drinking Manufacturing	Tobacco Manufacturing	Textiles Mills	Manufacture of Wearing Apparel, Accessories & Others
民國91年底 End of 2002	160	6	—	—	8
民國92年底 End of 2003	148	5	—	1	7
民國93年底 End of 2004	102	3	—	—	6
民國94年底 End of 2005	97	3	—	—	6
民國95年底 End of 2006	94	3	—	—	6

年底別	總計	食品製造業	飲料製造業	菸草製造業	紡織業
End of Year	Total	Food & Drinking Manufacturing	Beverage	Tobacco Manufacturing	Textiles Mills
民國96年底 End of 2007	93	3	—	—	3
民國97年底 End of 2008	90	3	—	—	3
民國98年底 End of 2009	89	3	—	—	3
民國99年底 End of 2010	88	3	—	—	3
民國100年底 End of 2011	78	3	—	—	1
民國101年底 End of 2012	76	3	—	—	1
<b>民國102年底 End of 2013</b>	<b>74</b>	<b>3</b>	—	—	<b>1</b>

資料來源：臺中市政府經濟發展局。

Table 5-1 Number of Factories Existing Registered

							Unit: number
皮革、毛皮及其製品製造業	木竹製品製造業	傢俱及裝設品製造業	紙漿、紙及紙製品製造業	印刷及有關事業	化學材料製造業	化學製品製造業	
Leather	Lumber	Furniture	Paper Products	Printing	Chemical	Chemical Products	
2	1	3	2	36	1	5	
5	1	3	3	35	2	4	
2	1	1	3	21	2	4	
2	—	1	3	21	2	3	
2	—	1	3	21	2	3	

成衣及服飾品製造業	皮革、毛皮及其製品製造業	木竹製品製造業	紙漿、紙及紙製品製造業	印刷及其輔助業	石油及煤製品製造業	化學材料製造業	化學製品製造業
Manufacture of Wearing Apparel, Accessories & Others	Leather	Lumber	Paper Products	Printing	Manufacture of Petroleum & Coal Products	Chemical	Chemical Products
3	2	—	3	21	—	2	3
3	2	—	3	20	—	2	3
3	2	—	3	19	—	2	3
3	2	—	3	18	—	2	4
2	1	—	3	15	—	2	4
2	1	—	3	15	—	2	4
<b>2</b>	<b>1</b>	—	<b>3</b>	<b>15</b>	—	<b>2</b>	<b>3</b>

Source : Taichung City Economic Development Bureau.

表 5-1 工廠登記現有家數 (續完)

單位：家

年底別		石油及煤製品製造業	橡膠製品製造業	塑膠製品製造業	非金屬礦物製品製造業	金屬基本工業	金屬製品製造業
End of Year		Manufacture of Petroleum & Coal Products	Manufacture of Rubber Products	Manufacture of Plastic Products	Manufacture of Non-metallic Mineral Products	Basic Metal Industries	Manufacture of Fabricated Metal Products
民國91年底	End of 2002	—	1	12	—	—	15
民國92年底	End of 2003	—	—	10	—	—	10
民國93年底	End of 2004	—	—	9	—	—	9
民國94年底	End of 2005	—	—	9	—	—	8
民國95年底	End of 2006	—	—	9	—	—	7

年底別		藥品製造業	橡膠製品製造業	塑膠製品製造業	非金屬礦物製品製造業	基本金屬製造業	金屬製品製造業
End of Year		Medical Goods	Manufacture of Rubber Products	Manufacture of Plastic Products	Manufacture of Non-metallic Mineral Products	Basic Metal Industries	Manufacture of Fabricated Metal Products
民國96年底	End of 2007	—	—	8	—	—	11
民國97年底	End of 2008	—	—	8	—	—	9
民國98年底	End of 2009	—	—	8	—	—	9
民國99年底	End of 2010	—	—	8	—	—	9
民國100年底	End of 2011	—	—	8	—	—	9
民國101年底	End of 2012	—	—	8	—	—	7
民國102年底	End of 2013	—	—	7	—	—	7

資料來源：臺中市政府經濟發展局。

Table 5-1 Number of Factories Existing Registered (Cont.End)

Unit: number

機械設備 製造修配 業	電腦通信視聽 電子	電子零阻 件製造業	電力及電子 機械器材製 造修配業	運輸工具 製造修配 業	精密器械製 造業	雜項工業製品製造業	
Manufacture & Repair of Machinery & Equipment	Manufacture of 3C Products	Manufacture of Electronic	Manufacture & Repair of Electrical & Electronic Machinery	Manufacture of Repair of Transport Equipment	Manufacture of Precision Instruments	Manufacture of Miscellaneous Industrial Products	
31	—	—	19	4	2	12	
31	5	6	8	3	1	8	
25	5	3	1	3	1	3	
26	4	2	1	3	1	2	
25	3	2	1	3	1	2	

電子零組 件製造業	電腦、電子產 品及光學製品 製造業	電力設備 製造業	機械設備製 造業	汽車及其 零件製造 業	其他運輸工 具製造業	家具製造 業	其他製造 業
Manufacture of Electronic	Computers, Electronic & Optical Products	Electrical Equipment	Machinery Equipment	Motor Vehicles & Parts	Other Transport Equipment	Furniture Products	Others
2	4	—	22	1	2	1	2
2	4	—	22	1	2	1	2
2	4	—	22	1	2	1	2
2	4	—	22	1	2	1	1
2	4	—	20	1	1	1	1
2	4	—	20	1	1	1	1
<b>2</b>	<b>4</b>	<b>—</b>	<b>20</b>	<b>1</b>	<b>1</b>	<b>1</b>	<b>1</b>

Source : Taichung City Economic Development Bureau.

表 5-2 自來水普及率  
Table 5-2 Water Supply Rate of Population Served

年 別 Year		人口數 (人) Population (Person)			普及率(%) (C/A) *100%
		行政區域(A) Administrative Population	供水區域(B) Population in served Area	實際供水(C) Actual Population Served	Percentage of population Served (%)
民國92年	2003	115,561	115,561	115,538	99.98
民國93年	2004	116,401	116,401	116,378	99.98
民國94年	2005	116,676	116,676	116,653	99.98
民國95年	2006	116,156	116,156	116,133	99.98
民國96年	2007	116,812	116,812	116,789	99.98
民國97年	2008	117,325	117,325	117,303	99.98
民國98年	2009	117,390	117,390	117,365	99.98
民國99年	2010	117,365	117,365	117,341	99.98
民國100年	2011	117,210	117,210	117,186	99.98
民國101年	2012	116,784	116,784	116,713	99.94
<b>民國102年</b>	<b>2013</b>	<b>116,397</b>	<b>116,397</b>	<b>116,329</b>	<b>99.94</b>

資料來源：臺灣自來水股份有限公司。

Source : Taiwan Water Corporation.

## 西區歷年自來水普及率

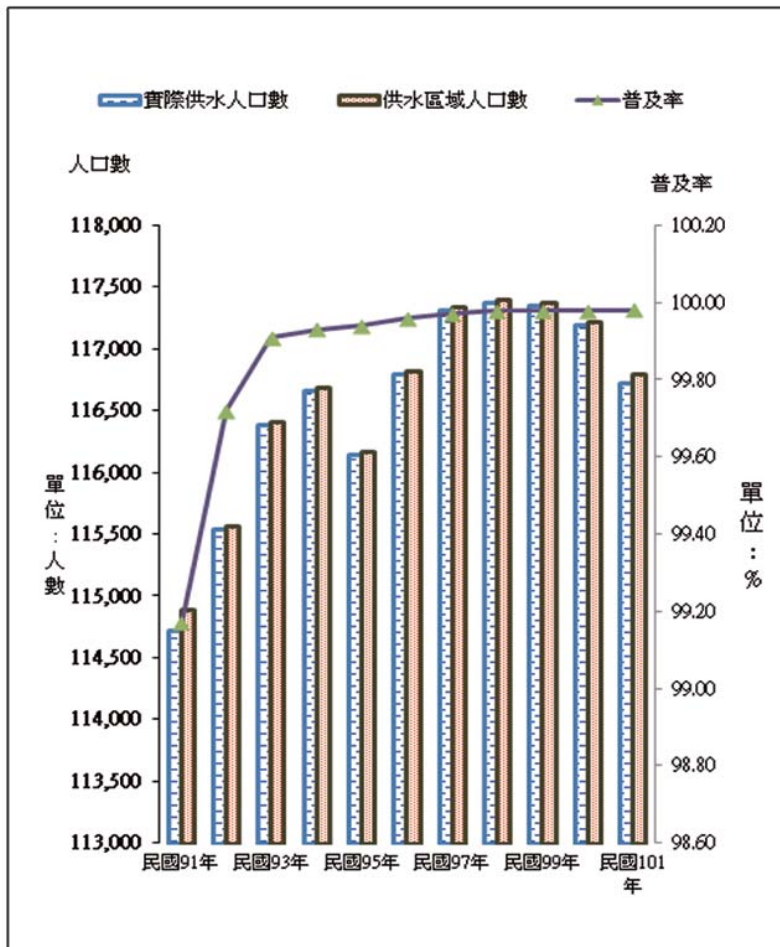


表 6-1 歲入來源別預決算

Table 6-1 Budget and Settled Account of Revenues by Sources

中華民國102年度

單位：新臺幣千元、N.T.\$1,000

科 目 Item	本年度 This year			上年度 The previous year		
	預算數 Budget	決算數 Settled	比較增減數 Difference	預算數 Budget	決算數 Settled	比較增減數 Difference
	(1)	(2)	(2)-(1)	(1)	(2)	(2)-(1)
經常門資本門合計 Total	2,622	2,741	119	2,003	1,825	-178
經常門合計 Subtotal of Current	2,622	2,741	119	2,003	1,825	-178
罰款及賠償收入 Fines and Indemnities	—	—	—	—	—	—
賠償收入 Indemnities	—	—	—	—	—	—
一般賠償收入 General Indemnities	—	—	—	—	—	—
規費收入 Fees	1,894	1,894	—	1,987	1,778	-209
行政規費收入 Administrative Fees	—	—	—	—	—	—
證照費 Licenses Issued	—	—	—	—	—	—
使用規費收入 Use Fees	1,894	1,894	—	1,987	1,778	-209
資料使用費 for Data Use	14	4	-10	7	12	5
場地設施使用費 for Facilities Use	1,880	1,889	9	1,980	1,766	-214
服務費 for Services Use	—	—	—	—	—	—
財產收入 Public Property	33	176	143	16	45	29
財產孳息 Interest Derived from Prop.	28	27	-1	15	37	22
利息收入 Interest	20	21	1	15	29	14
租金收入 Rental	8	6	-2	—	8	8
廢舊物資售價 Waste materials price	5	150	145	1	8	7
廢舊物資售價 Waste materials price	5	150	145	1	8	7
補助及協助收入 Grants and assist in income	449	416	-33	—	—	—
上級政府補助收入 Higher levels of government grant income	449	416	-33	—	—	—
計畫型補助收入 Project-based subsidy income	449	416	-33	—	—	—
其他收入 Others	246	255	9	—	2	2
雜項收入 Miscellaneous	246	255	9	—	2	2
收回以前年度歲出 Recovery of Previous	—	—	—	—	2	2
其他雜項收入 Other Miscellaneous	246	255	9	—	—	—

資料來源：本所會計室。

Source：Accounting&amp; Statistics Bureau of West District.



表 6-2 歲出預決算

Table 6-2 Budgets and Settled Account of Expenditures

中華民國102年度

單位：新臺幣千元、N.T.\$1,000

科 目 Item	本年度 This year			上年度 The previous year		
	預算數 Budget	決算數 Settled	比較增減數 Difference	預算數 Budget	決算數 Settled	比較增減數 Difference
	(1)	(2)	(2)-(1)	(1)	(2)	(2)-(1)
總計 Grand Total	146,935	136,319	-10,616	148,560	134,266	-14,294
經常門資本門合計 Total of Current & Capital	133,182	122,566	-10,616	134,448	120,154	-14,294
經常門合計 Subtotal of Current	129,074	118,556	-10,518	128,790	115,000	-13,790
一般行政 General Admin. Affairs	50,119	46,141	-3,978	51,897	45,278	-6,619
行政管理 Admin. Management	50,119	46,141	-3,978	51,897	45,278	-6,619
區公所業務 District Office Affairs	48,255	45,290	-2,965	47,393	45,008	-2,385
民政業務 Civil Affairs	46,655	44,006	-2,649	45,783	43,603	-2,180
經建業務 Economic & Construction Affairs	1,093	887	-206	1,101	983	-118
人文業務 Humanities Affairs	507	396	-111	509	422	-87
社政業務 Social Affairs	30,700	27,125	-3,575	29,210	24,714	-4,496
社會福利 Social Welfare	30,700	27,125	-3,575	29,210	24,714	-4,496
第一預備金 First Reserve Fund	—	—	—	290	—	-290
第一預備金 First Reserve Fund	—	—	—	290	—	-290
資本門合計 Subtotal of Capital	4,108	4,010	-98	5,658	5,154	-504
一般建築及設備 General Building & Equipment	4,108	4,010	-98	5,658	5,154	-504
一般建築及設備 General Building & Equipment	4,108	4,010	-98	5,658	5,154	-504
統籌科目 Retirement & Pension Affairs	13,753	13,753	—	14,112	14,112	—

資料來源：本所會計室。

Source：Accounting &amp; Statistics Bureau of West District.

表 7-1 所轄國民中學概況

學年度別 Academic Year	校數 Number of Schools	教師數 Number of Teachers			職員數 Number of Staffs			班級數 Number of Classes		
		合計 Total	男 Male	女 Female	合計 Total	男 Male	女 Female	合計 Total	七年級 Grade 7	八年級 Grade 8
92學年度 AY2003	3	451	120	331	41	5	36	235	82	77
93學年度 AY2004	3	459	119	340	41	7	34	243	84	82
94學年度 AY2005	3	484	123	361	42	6	36	255	89	85
95學年度 AY2006	3	501	129	372	42	6	36	263	90	89
96學年度 AY2007	3	507	133	374	40	6	34	265	86	90
97學年度 AY2008	3	511	133	378	40	6	34	263	87	86
98學年度 AY2009	3	510	131	379	42	7	35	262	86	89
99學年度 AY2010	3	511	128	383	42	6	36	257	84	86
100學年度 AY2011	3	496	138	358	40	6	34	251	81	84
101學年度 AY2012	3	500	130	370	41	5	36	246	81	81
<b>102學年度 AY2013</b>	<b>3</b>	<b>495</b>	<b>132</b>	<b>363</b>	<b>45</b>	<b>7</b>	<b>38</b>	<b>240</b>	<b>78</b>	<b>81</b>
忠明完全中學 國中部 Affiliated Junior High school of Zhongming High School	(1)	—	—	—	—	—	—	30	11	10
市立居仁國中 Jyuren Junior High school	1	206	57	149	16	5	11	89	27	31
市立光明國中 Guangmingn Junior High school	1	167	49	118	14	1	13	71	24	24
市立向上國中 Siangshang Junior High school	1	122	26	96	15	1	14	50	16	16

資料來源：教育部統計處。

Table7-1 The Condition of Junior High School in West District

	學生數 Number of Students									上學年度 畢業生數  No. of Graduates in the Previous Academic Year
	合計 Total			七年級 Grade 7		八年級 Grade 8		九年級 Grade 9		
九年級  Grade 9	計  Total	男  Male	女  Female	男  Male	女  Female	男  Male	女  Female	男  Male	女  Female	
76	9,395	4,865	4,530	1,694	1,578	1,605	1,523	1,566	1,429	2,952
77	9,764	5,003	4,761	1,696	1,628	1,704	1,603	1,603	1,530	2,987
82	9,993	5,116	4,877	1,682	1,645	1,709	1,615	1,725	1,617	3,145
84	9,873	5,052	4,821	1,672	1,576	1,668	1,644	1,712	1,601	3,294
89	9,775	5,009	4,766	1,673	1,524	1,688	1,594	1,648	1,648	3,318
90	9,696	5,077	4,619	1,708	1,511	1,668	1,518	1,701	1,590	3,295
87	9,666	5,050	4,616	1,690	1,573	1,713	1,530	1,647	1,513	3,291
87	9,362	4,891	4,471	1,499	1,366	1,683	1,574	1,709	1,531	3,168
86	8,560	4,456	4,104	1,298	1,175	1,487	1,352	1,671	1,577	3,247
84	7,755	4,032	3,723	1,287	1,209	1,273	1,184	1,472	1,330	3,196
<b>81</b>	<b>7,232</b>	<b>3,745</b>	<b>3,487</b>	<b>1,179</b>	<b>1,101</b>	<b>1,292</b>	<b>1,204</b>	<b>1,274</b>	<b>1,182</b>	<b>2,783</b>
9	878	459	419	171	151	156	146	132	122	268
31	2,734	1,426	1,308	395	393	502	441	529	474	1,127
23	2,210	1,072	1,138	354	357	377	409	341	372	820
18	1,410	788	622	259	200	257	208	272	214	568

Source : Department of Statistics, M.O.E

表 7-2 所轄國民小學概況

學年度別 Academic Year	校數 Number of Schools	教師數 Number of Teachers			職員數 Number of Staffs		
		合計	男	女	合計	男	女
		Total	Male	Female	Total	Male	Female
92學年度 AY2003	6	601	124	477	30	3	27
93學年度 AY2004	6	587	119	468	29	3	26
94學年度 AY2005	6	576	117	459	29	3	26
95學年度 AY2006	6	554	109	445	30	3	27
96學年度 AY2007	6	553	114	439	30	3	27
97學年度 AY2008	6	540	119	421	30	2	28
98學年度 AY2009	6	545	114	431	30	2	28
99學年度 AY2010	6	531	107	424	27	2	25
100學年度 AY2011	6	571	107	408	28	5	23
101學年度 AY2012	6	514	109	405	30	5	25
<b>102學年度 AY2013</b>	<b>6</b>	<b>503</b>	<b>111</b>	<b>392</b>	<b>37</b>	<b>7</b>	<b>30</b>
市立忠孝國小 Jhong-Siao Elementary School	1	131	31	100	10	2	8
市立忠信國小 Chung-Shin Elementary School	1	27	6	21	4	1	3
市立大同國小 Da-Tung Elementary School	1	80	22	58	5	1	4
市立忠明國小 Chung-Ming Elementary School	1	59	9	50	4	1	3
市立中正國小 Chung-Cheng Elementary School	1	68	16	52	5	—	5
市立大勇國小 Da-Yung Elementary School	1	138	27	111	9	2	7

資料來源：教育部統計處。

Table 7-2 The Condition of Elementary School in West District

班 級 數 (班)						
Number of Classes						
合計	一年級	二年級	三年級	四年級	五年級	六年級
Total	Grade 1	Grade 2	Grade 3	Grade 4	Grade 5	Grade 6
386	59	61	64	68	67	67
380	59	59	62	65	68	67
369	53	58	60	61	68	69
350	51	53	58	61	61	66
344	57	51	55	59	62	60
342	52	57	55	54	61	63
333	51	52	59	55	55	61
321	47	51	52	59	42	55
315	47	47	52	52	60	57
306	47	47	48	52	52	60
<b>290</b>	<b>45</b>	<b>47</b>	<b>46</b>	<b>48</b>	<b>52</b>	<b>52</b>
74	11	11	12	12	14	14
15	2	2	2	3	3	3
47	7	8	8	8	8	8
29	5	5	4	4	6	5
41	6	7	6	7	7	8
84	14	14	14	14	14	14

Source : Department of Statistics, M.O.E

表 7-2 所轄國民小學概況(續完)

學年度別 Academic Year	學生數(人)						
	合計 Total			一年級 Grade 1		二年級 Grade 2	
	合計 Total	男 Male	女 Female	男 Male	女 Female	男 Male	女 Female
92學年度 AY2003	12,537	6,646	5,891	1,033	886	1,029	938
93學年度 AY2004	12,277	6,507	5,770	985	879	1,035	906
94學年度 AY2005	11,957	6,347	5,610	894	833	988	877
95學年度 AY2006	11,468	6,054	5,414	872	813	878	823
96學年度 AY2007	11,234	5,928	5,306	920	794	887	826
97學年度 AY2008	10,618	5,640	4,978	768	630	927	796
98學年度 AY2009	9,974	5,266	4,708	690	684	782	635
99學年度 AY2010	9,264	4,858	4,406	604	574	685	685
100學年度 AY2011	8,719	4,582	4,137	648	576	596	573
101學年度 AY2012	8,203	4,313	3,890	628	581	643	573
<b>102學年度 AY2013</b>	<b>7,737</b>	<b>4,009</b>	<b>3,728</b>	<b>609</b>	<b>618</b>	<b>633</b>	<b>582</b>
市立忠孝國小 Jhong-Siao Elementary Schoool	2,130	1,122	1,008	149	160	150	161
市立忠信國小 Chung-Shin Elementary Schoool	339	180	159	20	21	23	18
市立大同國小 Da-Tung Elementary Schoool	1,234	612	622	88	103	122	94
市立忠明國小 Chung-Ming Elementary Schoool	730	370	360	61	65	66	54
市立中正國小 Chung-Cheng Elementary Schoool	1,059	575	484	84	80	90	81
市立大勇國小 Da-Yung Elementary Schoool	2,245	1,150	1,095	207	189	182	174

資料來源：教育部統計處。

Table 7-2 The Condition of Elementary School in West District (Cont.End)

Number of Students								上學年度畢業生數
三年級 Grade 3		四年級 Grade 4		五年級 Grade 5		六年級 Grade 6		
男	女	男	女	男	女	男	女	No. of Graduates in the Previous Academic Year
Male	Female	Male	Female	Male	Female	Male	Female	
1,099	961	1,186	1,002	1,143	1,049	1,156	1,055	2,387
1,034	931	1,102	959	1,193	1,017	1,158	1,078	2,212
1,049	953	1,058	944	1,135	975	1,223	1,028	2,238
990	892	1,070	967	1,088	952	1,156	967	2,245
899	824	1,032	915	1,096	978	1,094	969	2,126
896	829	927	829	1,037	921	1,085	973	2,054
933	807	903	836	919	824	1,039	922	2,055
784	659	948	801	917	853	920	834	1,970
707	675	773	670	941	793	917	850	1,754
615	578	717	680	777	676	933	802	1,771
<b>652</b>	<b>572</b>	<b>623</b>	<b>580</b>	<b>719</b>	<b>682</b>	<b>773</b>	<b>694</b>	<b>1,759</b>
183	161	174	150	227	174	239	202	519
30	21	24	35	44	36	39	28	104
112	94	95	105	93	105	102	121	245
57	49	47	54	75	66	64	72	151
81	73	97	63	105	89	118	98	277
189	174	186	173	175	212	211	173	463

Source : Department of Statistics, M.O.E

表 8-1 醫療機構及其他醫事機構執業醫事人員數

單位：人

年 底 別	總 計	醫 師	中 醫 師	牙 醫 師	藥 師	藥 劑 生	醫 事 放 射 師 (士)	醫 事 檢 驗 師 (生)
End of Year	Grand Total	Physician	Doctor of Chinese Medicine	Dentist	Pharmacist	Assistant Pharmacist	Medical Radiological Technologist (Technician)	Medical Technologist (Technician)
民國91年底 End of 2002	1,499	259	46	141	96	30	28	58
民國92年底 End of 2003	1,568	301	52	143	109	27	25	68
民國93年底 End of 2004	1,539	285	61	141	101	25	20	60
民國94年底 End of 2005	1,615	291	67	143	98	25	23	69
民國95年底 End of 2006	1,685	313	69	149	100	28	39	50
民國96年底 End of 2007	1,718	311	68	148	105	25	40	97
民國97年底 End of 2008	1,836	322	79	157	121	22	41	101
民國98年底 End of 2009	1,808	317	77	156	126	23	35	100
民國99年底 End of 2010	1,888	316	72	153	136	21	38	97
民國100年底 End of 2011	1,749	315	70	150	135	19	41	90
民國101年底 End of 2012	1,744	316	77	140	138	17	41	77

資料來源：行政院衛生福利部。

備註：1. 自民國97年起非醫事機構的醫事檢驗師、醫事檢驗生、醫事放射師及醫事放射士納入醫事人員數統計。

2. 臨床心理師94年、諮商心理師94年、呼吸治療師94年、語言治療師98年、聽力師98年、牙體技術師(生)98年起納入統計。



Table 8-1 Number of Registered Medical Personnel in Hospitals, Clinics and Other Medical Care Institutions

Unit : Person

護理師及護士	助產師(士)	鑲牙生	營養師	物理治療師(生)	職能治療師(生)	臨床心理師	諮商心理師	呼吸治療師	語言治療師	聽力師	牙體技術師(生)
Registered Professional Nurse & Registered Nurse	Registered Professional Midwife (Midwife)	Dental Assistant	Dietitian	Physical Therapist (Technician)	Occupational Therapist (Technician)	Clinical Psychologist	Counseling Psychologist	Respiratory Therapist	Speech - Language Therapist	Audiologist	Dental Technologist (Technician)
787	—	—	5	36	13	...	...	...	...	...	...
786	—	—	4	40	13	...	...	...	...	...	...
759	—	—	5	58	24	...	...	...	...	...	...
803	—	—	5	53	24	9	—	5	...	...	...
831	—	—	7	55	26	11	—	7	...	...	...
824	—	—	8	53	24	8	—	7	...	...	...
883	—	—	10	58	27	8	—	7	...	...	...
860	—	—	10	60	28	9	—	7	—	—	—
890	—	—	10	84	44	10	—	6	11	—	—
831	—	—	8	55	19	7	—	5	3	—	1
837	—	—	11	52	20	8	1	5	3	—	1

Source: Ministry of Health and Welfare, the Executive Yuan.

表 8-2 醫院診所病床數

單位：床

年底別		總計	醫院開放病床數				
			合計	一般病床			
End of Year	Grand Total	Total		急性 Acute		慢性	
				一般 病床	精神 病床	一般 病床	精神 病床
			General Beds	Psychiatric Beds	General Beds	Psychiatric Beds	
民國91年底	End of 2002	1,333	894	529	76	—	289
民國92年底	End of 2003	1,427	900	535	76	—	289
民國93年底	End of 2004	1,291	808	443	76	—	289
民國94年底	End of 2005	1,310	786	421	76	—	289
民國95年底	End of 2006	1,326	808	443	76	—	289
民國96年底	End of 2007	1,312	786	421	76	—	289
民國97年底	End of 2008	1,357	819	443	76	—	300
民國98年底	End of 2009	1,419	879	439	90	—	350
民國99年底	End of 2010	1,404	868	428	90	—	350
民國100年底	End of 2011	1,290	778	338	90	—	350
民國101年底	End of 2012	1,310	798	358	90	—	350

資料來源：行政院衛生福利部。

附註：1. 急性結核病床92年、產科病床95年起、呼吸照護中心97年、精神科加護病床98年起納入統計。

2. 洗腎治療床97年起改稱血液透析床，癩病病床98年起改稱漢生病病床。

Table 8-2 Number of Beds in Hospitals and Clinics

Unit : Bed

General Beds		合計 Total	Hospital Open Beds 特殊病床 Special Beds				
Chronic			加護 病床 Intensive Care Beds	燒傷 病床 Burn Care Beds	嬰兒 病床 Infant Care Beds	急診觀察病 床 Emergency Observation Beds	安寧療 護病床 Palliative Care Beds
結核 病床 T.B. Beds	漢生病 病床 Leprosy Beds						
—	—	297	65	4	58	20	—
—	—	348	72	4	58	20	—
—	—	289	36	4	12	10	18
—	—	309	56	4	12	10	18
—	—	286	51	4	12	10	—
—	—	291	41	4	12	10	—
—	—	289	51	4	12	10	—
—	—	268	49	4	7	10	—
—	—	261	49	4	7	10	—
—	—	202	49	4	7	10	—
—	—	184	31	4	7	10	—

Source: Ministry of Health and Welfare, the Executive Yuan.

表 8-2 醫院診所病床數(續完)

單位：床

年底別  End of Year		醫院開放病床數				
		特殊病床				
		呼吸照 護病床  Respirational Care Beds	呼吸照 護中心  Respiratory Care Beds	急性結核 病床  AcuteT.B. Beds	精神 科加護病 床  Psychiatric Intensive Care Beds	手術 恢復床  Ether Beds
民國91年底	End of 2002	46	...	...	...	8
民國92年底	End of 2003	56	...	31	...	11
民國93年底	End of 2004	116	...	31	...	7
民國94年底	End of 2005	116	...	31	...	7
民國95年底	End of 2006	116	—	31	—	7
民國96年底	End of 2007	126	—	31	—	7
民國97年底	End of 2008	94	20	31	—	7
民國98年底	End of 2009	78	20	31	—	6
民國99年底	End of 2010	78	10	31	—	6
民國100年底	End of 2011	30	10	31	—	6
民國101年底	End of 2012	30	10	31	—	6

資料來源：行政院衛生福利部。

附註：1. 急性結核病床92年、產科病床95年起、呼吸照護中心97年、精神科加護病床98年起納入統計。

2. 洗腎治療床97年起改稱血液透析床，癩病病床98年起改稱漢生病病床。

Table 8-2 Number of Beds in Hospitals and Clinics (Cont.End)

Unit : Bed

Hospital Open Beds			診所病床數 Clinic Beds				
Special Beds			合計	觀察病床	嬰兒床	血液透析床	產科病床
血液透析床	嬰兒床	其他					
Hemodialysis Beds	Nursery Beds	Others Beds	Total	Observation Beds	Nursery Beds	Hemodialysis Beds	Maternity Beds
26	61	9	142	88	24	30	...
26	61	9	179	90	24	65	...
26	15	14	194	105	24	65	...
26	15	14	215	114	36	65	...
26	15	14	232	112	40	80	—
41	15	4	235	115	40	80	—
41	15	4	249	129	40	80	—
44	15	4	272	142	40	80	10
47	15	4	275	145	40	80	10
36	15	4	310	171	38	91	10
36	15	4	328	163	40	115	10

Source: Ministry of Health and Welfare, the Executive Yuan.

表 8-3 藥商家數

單位：家

年底別 End of Year		藥商家數			
		合計 Total	西藥商 Western Medicine Firms		中藥商
			藥品販賣業 Dealer	藥品製造業 Manufacturer	藥品販賣業 Dealer
民國92年底	End of 2003	—	—	—	—
民國93年底	End of 2004	457	69	—	100
民國94年底	End of 2005	496	70	—	103
民國95年底	End of 2006	532	80	—	103
民國96年底	End of 2007	558	84	—	106
民國97年底	End of 2008	337	35	—	61
民國98年底	End of 2009	578	71	—	99
民國99年底	End of 2010	618	76	—	100
民國100年底	End of 2011	646	70	—	104
民國101年底	End of 2012	636	66	—	98
<b>民國102年底</b>	<b>End of 2013</b>	<b>633</b>	<b>62</b>	—	<b>94</b>

資料來源：行政院衛生福利部。

Table 8-3 Number of Pharmaceutical Firms

Unit : Number

Number of Pharmaceutical Firms				
Chinese Herb Firms	醫療器材商 Medical Device Firms		藥局	其他
藥品製造業 Manufacturer	醫療器材販賣業 Dealer	醫療器材製造業 Manufacturer	Pharmacies	Others
—	—	—	—	—
1	226	—	61	—
—	260	—	63	—
—	293	—	56	—
—	310	—	58	—
1	197	5	38	—
—	349	—	59	—
—	386	—	56	—
—	415	—	57	—
—	418	—	54	—
—	<b>421</b>	—	<b>56</b>	—

Source: Ministry of Health and Welfare, the Executive Yuan.

表 9-1 低收入戶戶數及人數

單位：戶、人

年 底 別 End of Year		總 計 Grand Total		第1類 Level 1
		戶 數 No. of Households	人 數 No. of Persons	戶 數 No. of Households
民國92年底	End of 2003	...	...	...
民國93年底	End of 2004	...	...	...
民國94年底	End of 2005	...	...	...
民國95年底	End of 2006	266	715	14
民國96年底	End of 2007	284	640	18
民國97年底	End of 2008	312	701	11
民國98年底	End of 2009	347	801	11
民國99年底	End of 2010	380	857	11
民國100年底	End of 2011	448	1,067	14
民國101年底	End of 2012	571	1,383	22
<b>民國102年底</b>	<b>End of 2013</b>	<b>692</b>	<b>1,661</b>	<b>14</b>

資料來源：臺中市政府社會局。



Table 9-1 Households and Persons of Low Income Families

Unit : Household、Person

	第2類 Level 2		第3類 Level 3		
	人 數 No. of Persons	戶 數 No. of Households	人 數 No. of Persons	戶 數 No. of Households	
...	...	...	...	...	...
...	...	...	...	...	...
...	...	...	...	...	...
14	49	144	203	557	
18	25	133	241	381	
11	31	72	270	618	
11	30	66	306	724	
11	30	73	339	773	
14	58	130	376	923	
22	95	198	454	1,163	
<b>14</b>	<b>181</b>	<b>390</b>	<b>497</b>	<b>1,257</b>	

Source : Social Affairs Bureau of Taichung City Government.

表 9-2 身心障礙者人數

單位：人

年底別	總計	視覺 障礙者	聽覺或 平衡機能 障礙者 Hearing or Balancing Mechanism Disability	聲音機能 或語言機 能障礙者 Voice or Speech Mechanism Disability	肢體 障礙者	智能 障礙者	
End of Year	Grand Total	Vision Disability	Hearing or Balancing Mechanism Disability	Voice or Speech Mechanism Disability	Limbs Disability	Mentally Disability	
民國91年底	End of 2002	...	...	...	...	...	
民國92年底	End of 2003	...	...	...	...	...	
民國93年底	End of 2004	3,638	161	393	53	1,362	310
民國94年底	End of 2005	3,606	176	359	51	1,334	283
民國95年底	End of 2006	4,119	197	412	57	1,542	329
民國96年底	End of 2007	4,146	207	419	55	1,499	328
民國97年底	End of 2008	4,156	211	427	59	1,461	312
民國98年底	End of 2009	4,141	209	438	44	1,426	291
民國99年底	End of 2010	4,262	206	466	43	1,430	292
民國100年底	End of 2011	4,307	207	472	45	1,417	290

資料來源：臺中市政府社會局。

Table 9-2 The Disabled Population

Unit : Person

重要器官 失去功能者	顏面 損傷者	植物人	失智 症者	自閉 症者	慢性 精神病 患者	多重 障礙者	其他 障礙者
Losing Functions of Primary Organs	Suffering Facial Damage	Unconscious Chronically	Senile Dementia	Autism	Chronic Psychosis	Multi-Disability	Others
...	...	...	...	...	...	...	...
...	...	...	...	...	...	...	...
399	4	23	82	41	452	332	26
397	5	25	84	44	503	316	29
462	7	18	104	49	536	378	28
492	8	19	110	52	555	368	34
482	12	24	112	58	583	383	32
520	12	22	120	61	593	375	30
535	13	21	135	66	604	419	32
560	14	26	155	70	577	444	30

Source : Social Affairs Bureau of Taichung City Government.

表 9-2 身心障礙者人數(續1)

單位：人

年底別 End of Year	領有舊制身心障礙手冊者							
	總計			視覺障礙者		聽覺機能障礙者		
	Grand Total			Vision Disability		Hearing Dysfunction		
	合計 Total	男 Male	女 Female	男 Male	女 Female	男 Male	女 Female	女 Female
民國101年底 End of 2012	4,151	2,364	1,787	111	100	257	198	
民國102年底 End of 2013	3,558	2,049	1,509	91	92	220	172	

年底別 End of Year	領有舊制身心障礙手冊者							
	顏面損傷者		植物人		失智症者		自閉症者	
	Suffering Facial Damage		Vegetative State		Dementia		Autism	
	男 Male	女 Female	男 Male	女 Female	男 Male	女 Female	男 Male	女 Female
民國101年底 End of 2012	5	7	18	8	61	74	58	9
民國102年底 End of 2013	5	7	15	6	42	46	41	9

資料來源：臺中市政府社會局。

Table 9-2 The Disabled Population (Cont.1)

Unit : Person

With Disability Manual by Old System									
平衡機能障礙者		聲音機能或語言機能障礙者		肢體障礙者		智能障礙者		重要器官失去功能者	
Balance Dysfunction		Voice or Speech Dysfunction		Limbs Disability		Mental Disability		Losing Functions of Primary Organs	
男 Male	女 Female	男 Male	女 Female	男 Male	女 Female	男 Male	女 Female	男 Male	女 Female
6	5	24	16	810	542	171	109	276	272
<b>1</b>	<b>4</b>	<b>20</b>	<b>15</b>	<b>748</b>	<b>477</b>	<b>157</b>	<b>97</b>	<b>247</b>	<b>238</b>

With Disability Manual by Old System									
慢性精神病患者		多重障礙者		頑性(難治型)癲癇症者		因罕見疾病而致身心功能障礙者		其他	
Chronic Psychosis		Multi-Disability		Stubborn (Difficult-to-Cure) Epilepsy		Caused by Infrequent Disease		Others	
男 Male	女 Female	男 Male	女 Female	男 Male	女 Female	男 Male	女 Female	男 Male	女 Female
294	263	259	169	8	5	1	3	5	7
<b>250</b>	<b>204</b>	<b>204</b>	<b>134</b>	<b>2</b>	<b>2</b>	<b>2</b>	<b>2</b>	<b>4</b>	<b>4</b>

Source : Social Affairs Bureau of Taichung City Government.

表 9-2 身心障礙者人數(續2完)

單位：人

年底別 End of Year	領有新制身心障礙證明者							
	總計 Grand Total			神經系統構造及精神、心智功能 Mental Functions & Structures of the Nervous System		眼、耳及相關構造與感官功能及疼痛 Sensory Functions & Pain : The Eye, Ear and Related Structures		
	合計 Total	男 Male	女 Female	男 Male	女 Female	男 Male	女 Female	
民國101年底 End of 2012	363	192	171	59	72	44	23	
民國102年底 End of 2013	<b>1,040</b>	<b>565</b>	<b>475</b>	<b>193</b>	<b>191</b>	<b>102</b>	<b>67</b>	

年底別 End of Year	領有新制身心障礙證明者							
	泌尿與生殖系統相關構造及其功能 Functions & Structures of / Related to the Genitourinary and Reproductive Systems		神經、肌肉、骨骼之移動相關構造及其功能 Neuromusculoskeletal and Movement Related Functions & Structures		皮膚與相關構造及其功能 Functions & Related Structures of the Skin		跨兩類別以上者 More than two Classifications	
	男 Male	女 Female	男 Male	女 Female	男 Male	女 Female	男 Male	女 Female
民國101年底 End of 2012	4	10	34	27	1	—	31	24
民國102年底 End of 2013	<b>24</b>	<b>23</b>	<b>101</b>	<b>90</b>	<b>2</b>	<b>1</b>	<b>80</b>	<b>72</b>

資料來源：臺中市政府社會局。

Table 9-2 The Disabled Population (Cont.2 End)

Unit : Person

With Disability Identification by New System					
涉及聲音與言語構造及其功能		循環、造血、 免疫與呼吸系統構造及其功能		消化、新陳代謝與內分泌系統 相關構造及其功能	
Functions & Structures of/ Involved in Voice and Speech		Functions & Structures of/Related to the Cardiovascular, Haematological, Immunological and Respiratory Systems		Functions & Structures of/Related to the Digestive, Metabolic and Endocrine Systems	
男 Male	女 Female	男 Male	女 Female	男 Male	女 Female
4	—	12	12	3	—
<b>8</b>	—	<b>46</b>	<b>26</b>	<b>9</b>	<b>3</b>

With Disability Identification by New System

舊制轉換新制  
暫無法歸類者

Not Classified Temporarily	
男 Male	女 Female

— 3

— 2

Source : Social Affairs Bureau of Taichung City Government.

表10-1 辦理調解業務一方式別

單位：件、%

年別 Year		總計 Grand Total				委員集體開會 Meeting Mediation		
		合計 Total	成立 Sustained	成立 比率(%) Sustained Ratio (%)	不成立 Not Sustained	合計 Total	成立 Sustained	成立 比率(%) Sustained Ratio (%)
民國92年	2003			273				261
民國93年	2004	383	352	91.91	31	—	—	—
民國94年	2005	810	805	99.38	5	—	—	—
民國95年	2006	820	788	96.10	32	—	—	—
民國96年	2007	752	720	95.74	32	—	—	—
民國97年	2008	993	965	97.18	28	—	—	—
民國98年	2009	1,036	1,009	97.39	27	—	—	—
民國99年	2010	1,282	1,220	95.16	62	—	—	—
民國100年	2011	1,295	1,237	95.52	58	—	—	—
民國101年	2012	1,336	1,270	95.06	66	—	—	—
<b>民國102年</b>	<b>2013</b>	<b>1,379</b>	<b>1,331</b>	<b>96.52</b>	<b>48</b>	—	—	—

資料來源：本所民政課。



Table 10-1 Mediations Conducted – by Mediation Type

Unit: Case、%

調 解 不成立 Not Sustained	委 員 獨 任 調 解 Independent Mediation				協 同 調 解 Accompany Mediation			
	合 計 Total	成 立 Sustained	成 立 比率(%) Sustained Ratio (%)	不 成 立 Not Sustained	合 計 Total	成 立 Sustained	成 立 比率(%) Sustained Ratio (%)	不 成 立 Not Sustained
—	273	261	95.60	12	65	65	100.00	—
—	383	352	91.91	31	83	83	100.00	—
—	810	805	99.38	5	152	151	99.34	1
—	820	788	96.10	32	407	405	99.51	2
—	752	720	95.74	32	378	372	98.41	6
—	993	965	97.18	28	540	536	99.26	4
—	1,036	1,009	97.39	27	652	640	98.16	12
—	1,282	1,220	95.16	62	20	20	100.00	—
—	1,295	1,237	95.52	58	21	21	100.00	—
—	1,336	1,270	95.06	66	20	20	100.00	—
—	<b>1,379</b>	<b>1,331</b>	<b>96.52</b>	<b>48</b>	<b>52</b>	<b>50</b>	<b>96.15</b>	<b>2</b>

Source : Civil Affairs Section of West District.

表10-2 辦理調解業務案件別

單位：件

年 別  Year	結案件數總計 Grand Total			民 事 結 案 件 數					
	合 計 Total	成 立 Sustained	不 成 立 Not Sustained	合 計 Total		債 權、債 務 Credit, Debt		物 權(房 地 產) Power of Property	
				成 立 Sustained	不 成 立 Not Sustained	成 立 Sustained	不 成 立 Not Sustained	成 立 Sustained	不 成 立 Not Sustained
	Total	Sustained	Not Sustained	Sustained	Not Sustained	Sustained	Not Sustained	Sustained	Not Sustained
民國92年 2003	273	261	12	247	6	235	6	11	—
民國93年 2004	383	352	31	137	13	128	9	3	—
民國94年 2005	810	805	5	780	5	8	1	5	1
民國95年 2006	820	788	32	752	30	1	—	1	—
民國96年 2007	752	720	32	198	7	160	2	8	2
民國97年 2008	993	965	28	278	8	229	5	3	—
民國98年 2009	1,036	1,009	27	221	10	54	3	5	1
民國99年 2010	1,282	1,220	62	281	14	105	5	22	1
民國100年 2011	1,295	1,237	58	316	10	45	3	8	1
民國101年 2012	1,336	1,270	66	262	9	13	1	16	1
民國102年 2013	<b>1,379</b>	<b>1,331</b>	<b>48</b>	<b>269</b>	<b>10</b>	<b>5</b>	<b>—</b>	<b>7</b>	<b>2</b>

資料來源：本所民政課。

Table 10-2 Mediations Conducted by Case Type

Unit: Case

Resolved Civil Cases									
親屬(婚姻) Relative		繼 承 Inherit		商事(公害) Commercial Business		營 建 工 程 Construction		其 他 Others	
成 立 Sustained	不 成 立 Not Sustained	成 立 Sustained	不 成 立 Not Sustained	成 立 Sustained	不 成 立 Not Sustained	成 立 Sustained	不 成 立 Not Sustained	成 立 Sustained	不 成 立 Not Sustained
1	—	—	—	—	—	—	—	—	—
3	—	—	—	—	3	—	—	3	1
3	—	3	—	6	—	5	—	750	3
1	—	1	—	5	—	3	—	740	30
—	2	1	—	6	1	5	—	18	—
10	—	1	—	11	—	5	1	19	2
1	1	1	—	23	—	11	3	126	2
3	1	3	—	34	2	11	—	103	5
4	1	2	—	14	2	9	2	234	1
—	—	2	—	31	1	7	1	193	5
<b>1</b>	<b>1</b>	—	—	<b>2</b>	—	<b>5</b>	—	<b>249</b>	<b>7</b>

Source : Civil Affairs Section of West District.

表10-2 辦理調解業務－案件別（續完）

單位：件

年 別	刑 事 結 案 件 數							
	合 計		妨 害 風 化		妨 害 婚 姻 及 家 庭		傷 害	
	Total		Obscenity		Offense against Family		Assult	
Year	成 立	不 成 立	成 立	不 成 立	成 立	不 成 立	成 立	不 成 立
	Sustained	Not Sustained	Sustained	Not Sustained	Sustained	Not Sustained	Sustained	Not Sustained
民國92年 2003	14	6	—	—	—	—	13	3
民國93年 2004	215	18	—	—	—	—	212	18
民國94年 2005	25	—	—	—	—	—	25	—
民國95年 2006	36	2	—	—	—	—	35	2
民國96年 2007	522	25	—	—	—	—	512	24
民國97年 2008	687	20	—	—	1	—	653	18
民國98年 2009	788	17	2	—	—	—	23	2
民國99年 2010	939	48	2	—	1	—	24	—
民國100年 2011	921	48	—	—	1	—	368	17
民國101年 2012	1,008	57	—	—	—	—	389	17
民國102年 2013	<b>1,062</b>	<b>38</b>	—	—	<b>1</b>	—	<b>35</b>	—

資料來源：本所民政課。

Table 10-2 Mediations Conducted —by Case Type (Cont.End)

Unit: Case

Resolved Criminal Cases							
妨害自由名譽信用及秘密 Offense against Freedom Fame, Trust & Secrecy		詐欺侵占及竊盜 Stealing, Fraud & Conversion		毀棄損壞 Defacing		其 他 Others	
成 立 Sustained	不成立 Not Sustained	成 立 Sustained	不成立 Not Sustained	成 立 Sustained	不成立 Not Sustained	成 立 Sustained	不成立 Not Sustained
—	—	—	3	—	—	1	—
—	—	1	—	1	—	1	—
—	—	—	—	—	—	—	—
1	—	—	—	—	—	—	—
—	—	5	—	1	—	4	1
2	—	20	2	2	—	9	—
3	—	7	—	7	—	746	15
2	—	9	—	2	—	899	48
7	—	17	1	11	1	517	29
6	1	11	3	9	—	593	36
<b>3</b>	—	<b>3</b>	—	<b>9</b>	—	<b>1,011</b>	<b>38</b>

Source : Civil Affairs Section of West District.

表10-3 調解委員會組織概況

單位：人

年 別  Year	委員 總人數  Committee Grand Total	性別 Sex		年齡	
		男 Male	女 Female	未滿 40歲 Under 40 Years of Age	40-50 歲未滿 40-Under 50 Years of Age
民國92年 2003	13	12	1	—	1
民國93年 2004	13	12	1	—	1
民國94年 2005	13	12	1	—	1
民國95年 2006	13	9	4	—	6
民國96年 2007	13	9	4	—	6
民國97年 2008	13	9	4	—	5
年 別  Year	委員 總人數  Committee Grand Total	性別 Sex		年齡	
		男 Male	女 Female	未滿 40歲 Under 40 Years of Age	40-50 歲未滿 40-Under 50 Years of Age
民國98年 2009	13	9	4	—	2
民國99年 2010	13	9	4	—	2
民國100年 2011	13	9	4	1	3
民國101年 2012	13	9	4	1	2
<b>民國102年 2013</b>	<b>13</b>	<b>9</b>	<b>4</b>	—	<b>3</b>

資料來源：本所民政課。

Table 10-3 Mediation Committee Organizational Profile

Unit: Person

Age		教育程度				Educational Attainment	
50-60 歲未滿	60歲 以上	大專 以上	高中 (職)	國中	國小		
50-Under 60 Years of Age	Over 60 Years of Age	Higher Education	Higher (Vocational) School	Junior High School	Elementary School		
4	8	4	5	3	1		
4	8	4	5	3	1		
4	8	4	5	3	1		
3	4	6	7	—	—		
3	4	6	7	—	—		
4	4	6	7	—	—		
Age		教育程度				Educational Attainment	
50-60 歲未滿	60歲 以上	大專 以上	高中 (職)	國中	國小		
50-Under 60 Years of Age	Over 60 Years of Age	Higher Education	Higher (Vocational) School	Junior High School	Elementary School		
6	5	4	9	—	—		
6	5	4	9	—	—		
6	3	9	4	—	—		
7	3	9	4	—	—		
<b>6</b>	<b>4</b>	<b>9</b>	<b>4</b>	—	—		

Source : Civil Affairs Section of West District.

表10-3 調解委員會組織概況（續完）

單位：人

年 別  Year	行業 Industry			
	農、林、 漁、牧業 Agriculture、 Forestry、 Fishery、 Husbandry	製造業、水電、 燃氣業及營造業 Manufacturing、 Water & Electricity Supply、Gas supply、 Construction	商業 Commerce	服務業 及其他 Service Trade & Other Service
民國92年 2003	—	—	2	11
民國93年 2004	—	—	—	13
民國94年 2005	—	—	3	10
民國95年 2006	—	—	4	9
民國96年 2007	—	—	4	9
民國97年 2008	—	—	1	12
年 別  Year	行業 Industry			
	農、林、 漁、牧業 Agriculture、 Forestry、 Fishery、 Husbandry	製造業、水電、 燃氣業及營造業 Manufacturing、 Water & Electricity Supply、Gas supply、 Construction	商業 Commerce	服務業 及其他 Service Trade & Other Service
民國98年 2009	—	—	—	13
民國99年 2010	—	—	—	13
民國100年 2011	—	—	—	13
民國101年 2012	—	—	—	13
<b>民國102年 2013</b>	—	—	<b>1</b>	<b>12</b>

資料來源：本所民政課。



Table 10-3 Mediation Committee Organizational Profile (Cont.End)

Unit: Person

服務公職		Public Servant		委員年資		Members of seniority	
現任民意代表	曾任公職	未曾任公職	未滿3年	3-未滿6年	6-未滿15年	15年以上	
Incumbent Elected Representatives	Used to Take on a Public Servant	Never Used Take on a Public Servant	Under 3 Years	3-Under 6 Years	6-Under 15 Years	Over 15Years	
2	7	4	2	4	2	5	
2	7	4	—	2	6	5	
2	7	4	—	2	4	7	
—	7	6	9	1	3	—	
—	7	6	9	1	3	—	
—	1	12	—	9	4	—	

服務公職		Public Servant		委員年資		Members of seniority	
曾任公職	未曾任公職	未滿4年	4-未滿8年	8-未滿16年	16年以上		
Used to Take on a Public Servant	Never Used Take on a Public Servant	Under 4Years	4-Under 8Years	8-Under 16 Years	Over 16Years		
	5	8	—	9	4	—	
	5	8	—	9	4	—	
	7	6	5	7	1	—	
	7	6	5	7	1	—	
	7	6	5	—	7	1	

Source : Civil Affairs Section of West District.

# 臺中市西區統計年報

中華民國 102 年

編 印 者：臺中市西區公所會計室

地 址：40345 臺中市西區金山路 11 號

電 話：(04)22245200

出版日期：中華民國 103 年 6 月

本刊同時登載於臺中市西區區公所網站，

網址為 <http://www.west.tai chung.gov.tw/>



草悟道